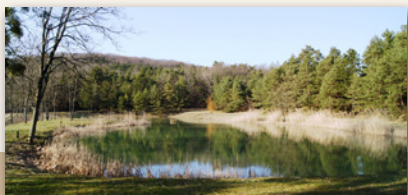


Larret



Étang des Marnières

Aumonières



Armes de Guillaume de Vaugelle, commandeur de 1436 à 1463.

Au hameau d'Aumonières vous découvrirez les vestiges de l'ancienne Commanderie de Saint-Antoine-d'Aumonières. De ce bâtiment subsistent les ruines de l'ancien clocher, la nef de l'église et de l'ancien logis de religieux, inscrits aux Monuments Historiques en 1993.

Le code du randonneur

- Respecter les espaces protégés.
- Rester sur les sentiers balisés pour ne pas piétiner les plantes et les insectes, mais également pour éviter de se perdre.
- Garder les chiens en laisse pour le confort et la sécurité de tous. Ils pourraient aussi déranger et effrayer la faune sauvage.
- Récupérer ses déchets.
- Partager les espaces naturels. Les chemins accueillent de nombreux utilisateurs : agriculteurs, randonneurs pédestres, cavaliers, cyclistes, chasseurs...
- Ne pas couper ou arracher de fleurs, certaines sont rares et protégées.
- Rester discret, les animaux sauvages ne sont pas habitués à entendre nos bruits. Ne pas effrayer les troupeaux.
- Il est interdit de faire des feux.
- Se renseigner auprès des communes traversées afin de connaître les périodes et territoires de chasse.
- Le camping sauvage n'est autorisé qu'avec l'accord du propriétaire du terrain. Si besoin d'un hébergement, ne pas hésiter à se renseigner à l'office de tourisme ou dans un village proche.

Infos pratiques

- Maison de Santé des 3 Provinces : 03 84 67 48 42
- Pompiers : 18 - N° urgences européennes : 112
- Pharmacie : 03 84 67 64 07
- Taxis : Podubcik : 03 84 67 64 20
- Hébergements : gîte de groupes (44 lits), hôtels, gîtes, camping
- À Champlitte : restaurants, boulangeries, supérette, bars, tabac, presse...

La Chanitoise

Champlitte - Pierrecourt - Larret -
Achey - Framont - Neuville -
Margilley - Champlitte-la-Ville

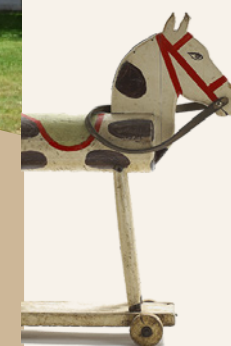


Patrimoine curiosités

Champlitte



Le château de Champlitte abrite le musée départemental des Arts et Traditions Populaires. Il vous entraînera dans la vie rurale du milieu du 19^e siècle à 1950. À quelques centaines de mètres, vous pourrez également découvrir le musée départemental des Arts et Techniques, présentant les mutations des métiers à l'arrivée de la mécanisation. Champlitte possède aussi un patrimoine religieux remarquable avec son église (beffroi de 1437) et le couvent des augustins.



©Photo C. H. Bernardet
Musées Départementaux A. & F. Demard



©Photo J. Monnin
Musées Départementaux A. & F. Demard

..... Champlitte-la-Ville

L'église de Champlitte-la-Ville, placée sous le vocable de saint Christophe, a été édifiée au début du 11^e siècle. De l'édifice d'origine subsistent les arcades de la nef romane, ainsi qu'une remarquable cuve baptismale octogonale, monolithique, sculptée de nombreux motifs symboliques. Visites guidées sur rendez-vous.



Contact

Office de tourisme des 4 Rivières
Bureau d'information touristique
de Champlitte

2, allée du Sainfoin - 03 84 67 67 19
ot4rivieres@gmail.com - www.entresaooneetsalon.fr



Rejoignez-nous !



Depuis 2015, le bureau d'information touristique de Champlitte est labellisé "Vélo Bienvenue". Plus d'infos sur www.balade-haute-saone.fr

Les traces GPS de nos sentiers sont disponibles dans la rubrique "randonnée" du site internet

GPS tracks are available on our website, in the "hiking" section



VILLE DE CHAMPLITTE
CITÉS DE CARACTÈRE
BOURGOGNE
FRANCHE-COMTÉ



PDIPR
Communauté de Communes des Quatre Rivières



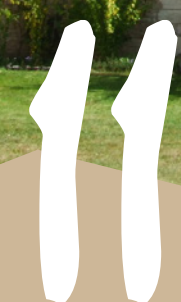
VIA FRANCIGENA
EUROPEAN
ASSOCIATION



Cultural Route of the
Itinéraire Culturel du
COUNCIL OF EUROPE
CONSEIL DE L'EUROPE



haute
saône
LE DÉPARTEMENT



- Niveau
- Distance : 31 km
- Temps : sur une journée

Balade en Pays Chanitois



Balisage.....



Ce circuit est balisé dans les deux sens

Légende.....

-  Musée
-  Fontaine-lavoir
-  Monument
-  Pelouses sèches
-  Point de vue
-  Église-chapelle
-  Office de Tourisme
-  Hébergement
Restauration
-  Camping

Circuit.....

Pour la découverte de notre département, de sa richesse et de sa qualité de vie, le conseil général a mis en place le balisage de 20 circuits sur les routes à faible trafic. Sur les routes partagées, quelques recommandations :

- Prudence
- Respect du code de la route
- Respect de l'environnement

Bonne route !

Tronçons
 Champlitte - Pierrecourt : 10.3 km
 Pierrecourt - Achey : 10.6 km
 Achey - Champlitte : 10.2 km