

CHARRECEY

L'église Saint-Maurice en images



PASTORALE
TOURISME & LOISIRS

Diocèse d'Autun Chalon Mâcon

Donner une âme au temps libre

L'extérieur



Façade occidentale rénovée en 2009
Porte flamboyante à accolade et blason nu



Façade avant rénovation
avec les plaques de cheminées



À l'angle nord-ouest du mur extérieur de l'église,
le fragment d'une pierre romaine « SCIADEDIC »,
en entier : Sub aSCIA DEDICavit
Classé MH 1914



La rampe d'accès à la porte
latérale sud.
L'emplacement de l'ancien
cimetière est maintenant un
espace d'accueil.



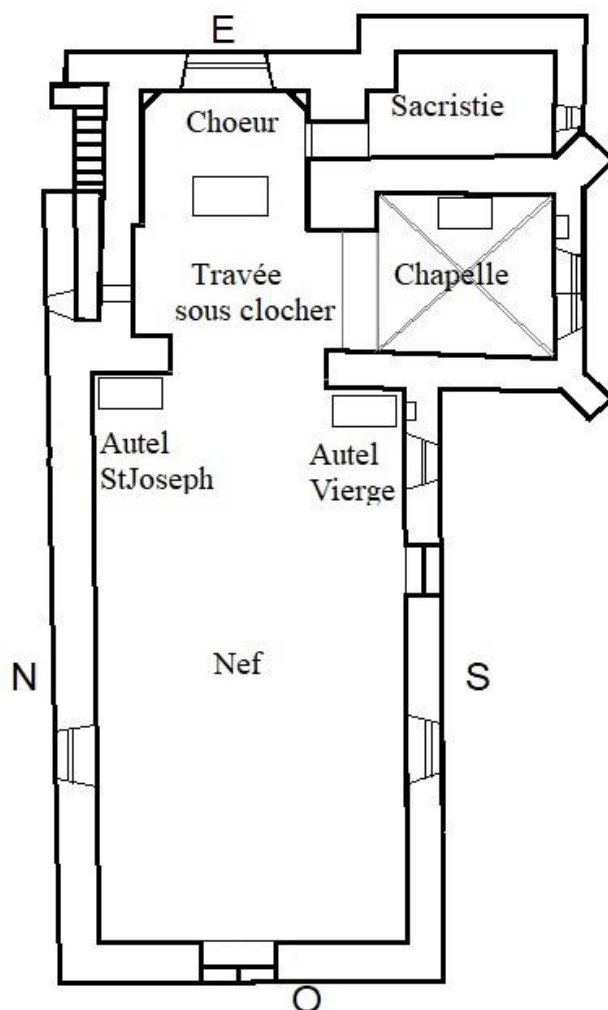
Vu de la route principale,
mur de soutènement de
l'ancien cimetière. On voit la
chapelle accotée, sa fenêtre et
ses contreforts.



Depuis la rue de l'église,
derrière le mur,
le chevet et la fenêtre,
la tour-clocher à bâtière
et son escalier d'accès.

PLAN de l'église

D'après le plan de 1906 dressé par l'architecte L. Goudard
trouvé sur le site des Archives Départementales 71



Dans son livre de 1905 « Charrecey en chalonais », Mme Denis fait cette description :

Le monument a une longueur totale extérieure de 22 mètres, sa largeur est de 8 mètres et demi 9 mètres et, à la hauteur de la chapelle, d'une douzaine de mètres.

Le plan total trahit un certain manque de symétrie : les deux côtés de l'église ne sont pas absolument de longueur égale ni à angles droits ; la grande porte d'entrée qui, jusque vers 1830, était précédée d'un porche couvert, n'est pas exactement au milieu de la façade ; l'arc triomphal est aussi plus d'un côté de la nef que de l'autre, et de plus son ouverture est nettement inclinée à gauche.

L'intérieur



La nef vers la grande porte 2011



La nef, la chaire, les deux autels et le chœur



Intérieur de l'église éclairée



CPA de l'intérieur de l'église



Saint Joseph à la fleur de lys,
niche au-dessus de l'autel latéral de gauche



Vierge à l'Enfant,
niche au-dessus de l'autel latéral à droite

Autel latéral droit (côté sud)



Fenêtre ébrasée rénovée près de l'autel



Cuve dans la pierre d'autel



Piscine liturgique percée dans le mur

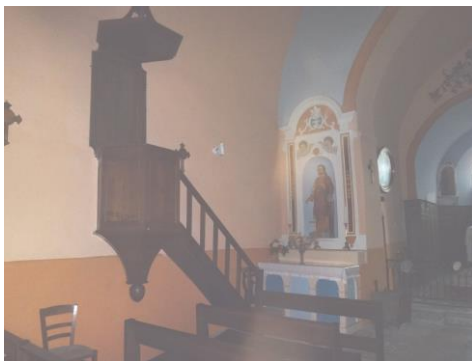


La niche où étaient déposés les objets culturels au-dessus de la piscine liturgique

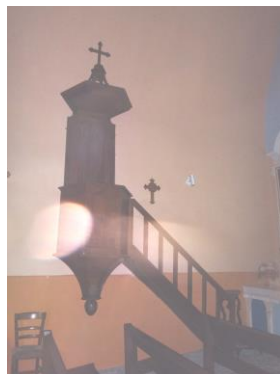


La porte latérale et le bénitier de forme polygonale encastré dans le mur

Nef du côté gauche (au nord)



L'autel latéral gauche dédié à saint Joseph au lys



La chaire en chêne restée en place



Le cœur flammé marqué SJ suspendu au cou de saint Joseph

Le Chemin de Croix

Le Chemin de croix est composé de croix en bois
Les médaillons au centre représentent les 14 stations
commémorant la Passion du Christ, pour aider à la méditation,
en particulier le Vendredi Saint, jour mémoire de la mort de Jésus sur la croix.
Ce chemin débouche sur la lumière de la résurrection, le jour de Pâques.



Les statues de la nef



Sur les murs de la nef,
à gauche, sainte Thérèse de l'Enfant-Jésus, carmélite, la Vierge de Lourdes,
à droite, sainte Jeanne d'Arc, sainte Philomène

À remarquer, le décor autour de l'arc du portail ouest et le bénitier incrusté.
Les plaques de cheminée seront détaillées plus loin.

LE CHŒUR

Le chœur voûté en berceau, à fond plat et pans coupés,
le vitrail pentagonal à médaillon central
et les niches baroques où se logent des statuette peintes.



Dans les pans coupés, les niches baroques à ailerons sur consoles à tête d'angelot, sont décorées aux couleurs de l'église, et encadrent les statuette du XVIIIe siècle



Statuette de saint Louis
bois, repeinte en 1992



Dans la baie axiale,
le médaillon de Sanctus
Mauritius, saint patron
de l'église

Saint Maurice,
en soldat romain, casqué,
tenant bouclier et bannière



Statuette de saint Maurice
pierre, repeinte en 1992

Saint Maurice et ses compagnons (IIIe siècle), soldats chrétiens de la Légion thébaine, ayant refusé d'exterminer d'autres chrétiens selon les ordres de l'empereur, furent alors eux-mêmes mis à mort à Agaune, dans le Valais Suisse.



Sur l'arc surbaissé du chœur,
la peinture de Mme Denis faite
en 1900 et restaurée en 1992 :

un calice surmonté d'une
hostie rayonnante marquée des
lettres IHS, ce qui veut dire :
Jésus Sauveur des Hommes.

Deux colombes sont perchées
dans le feuillage stylisé se
terminant par des fruits.



La grille de clôture suit l'arrondi de la
marche d'entrée au sanctuaire.



Autel en forme de tronc de pyramide
renversé. Le tabernacle est suspendu au
centre de la boiserie qui entoure le chœur.

Sur l'arc triomphal entre la nef et la travée de chœur sous clocher,
la croix du Christ



LA CHAPELLE DE STYLE GOTHIQUE FLAMBOYANT

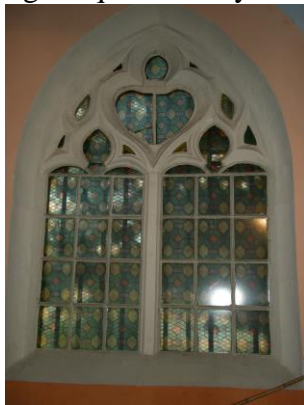


La chapelle gothique voûtée, aux belles couleurs harmonieuses. Les ogives chanfreinées reposent sur des consoles sculptées de 3 figures souriantes et d'un masque à 2 têtes. La clé de voûte est un blason couronné à 3 fleurs de lys inscrit dans une étoile à 6 branches.

La fenêtre double se termine par un remplage gothique flamboyant. Une crédence gothique est encadrée dans le mur près de l'autel.

C'est une statue du Sacré-Cœur, repeinte en 1992, qui surmonte l'autel.

La fenêtre double au remplage gothique flamboyant



La crédence gothique et piscine liturgique



La voûte



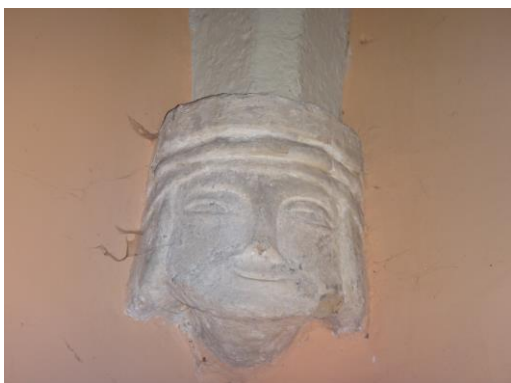
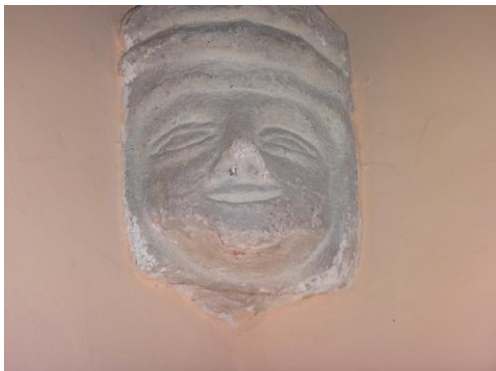
Les ogives chanfreinées, c'est-à-dire aux arêtes abattues

La clé de voûte

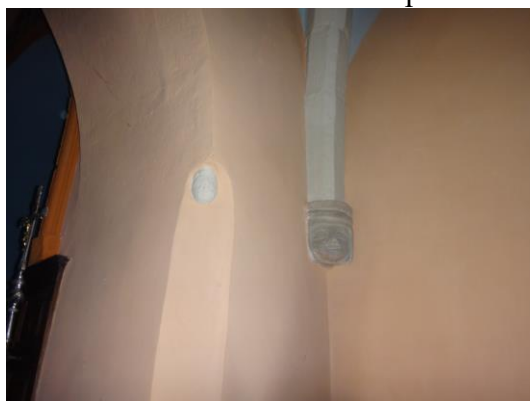


Blason au centre d'une étoile à six branches terminées par des fleurs de lys

Dans la chapelle gothique, aux quatre angles,
les consoles supportant les ogives sont sculptées :
trois aux masques souriants et une à deux têtes



Deux autres petites têtes sont placées face à face
sur l'arc d'entrée de la chapelle.



LES TABLEAUX

À gauche, dans la première travée de chœur sous clocher,
Toile peinte du XVIIIe s. dans un cadre ovale en bois doré :



« Éducation du jeune Enfant Jésus »

La Vierge, Jésus enfant, Joseph montrant le globe, dans les nuées
Dieu le Père et colombe de l'Esprit-Saint, sur fond du village de Nazareth.

Au-dessus du grand portail, tableau du XIXe



« La Sainte Famille »

La Vierge tient l'Enfant-Jésus, Joseph montre la colombe dans le ciel.
Signé L. PRETET 1883

DALLES DU PAVAGE DE L'ÉGLISE
ANCIENNES DALLES FUNÉRAIRES



27 NOVEMBRE 1747



Près de la porte occidentale, Mme Denis relevait en 1905 l'inscription suivante :
Dame Catherine de Raffin épouse de Messire Lazare de Thésus, décédée le 11 janvier 1768

Ces dalles proviendraient des carrières de Charrency de pierre calcaire à gryphées.

LES PLAQUES DE CHEMINEE

Anciennement placées sur le mur de façade, les plaques de cheminée du XVIIe-XVIIIe aux sujets de l'Ancien et du Nouveau Testament, sont maintenant accrochées sur les murs au fond de la nef.



Les plaques de cheminée,
à droite de la porte d'entrée



Les plaques de cheminée,
à gauche de la porte d'entrée

Sacrifice d'Isaac



Annonciation



Adoration des Bergers



Adoration des bergers



Les instruments de la Passion,
et le cœur flamboyant



Sacrifice d'Isaac



CLOCHER, CHARPENTE DU BEFFROI, CLOCHE

D'après le blog www.cloches71 du P. Christophe Lagrange, spécialiste en art campanaire



L'escalier extérieur



Échelle vers le beffroi



La cloche Denise Frédérique



Le battant de la cloche



Médaille saint Maurice



Médaille Marie, Jésus, saint Jean-Baptiste



Médaille Christ en gloire



Frise sur la pince de la cloche



L'église vue du chevet et de la sacristie
dans l'enclos de l'ancien cimetière



Dessin de Sœur Carmen
des Saints-Anges, Mâcon

L'église Saint-Maurice fait partie de la **Paroisse-Saint-Symphorien-en-Côte-Chalonnaise** qui rassemble 10 communes et 13 clochers autour de Givry et Mercurey, soit environ 9700 habitants.

*Barizey, Charrecey, Dracy-le-Fort, Givry (Poncey/Cortiambles, Russilly),
Mellecey, Mercurey (Touches), Saint-Denis-de-Vaux, Saint-Jean-de-Vaux,
Saint-Mard-de-Vaux, Saint-Martin-sous-Montaigu*

Maison Paroissiale
12 Place de l'Église Cidex 1084
71640 GIVRY
Tél/Répondeur 03 85 44 32 39
Mail : paroissestsymphorien@akeonet.com
Site: www.saintsymphorien.net

Pastorale du Tourisme et des Loisirs
Diocèse d'Autun, Chalon et Mâcon
www.pastourisme71.com

Maison Diocésaine
28 avenue de Bourgogne
71390 SAINT DESERT



PASTORALE
TOURISME & LOISIRS
Diocèse d'Autun Chalon Mâcon
Donner une âme au temps libre

Édition : 2020