



BOUCLE DU FAUCON PÉLERIN

Sainte-Foy

Niveau de difficulté : **moyen**

Durée : **3h30**

Longueur : **8 km**

Balisage : **jaune**

Lieu de départ : **depuis Messigny, parking à droite depuis la D7 juste avant le panneau « Sainte-Foy ».**

Réserve Naturelle Régionale Val-Suzon : vous entrez dans un espace protégé, merci d'en respecter la réglementation.



Vous pouvez retrouver le circuit complet en téléchargeant gratuitement notre appli, [Balades en Bourgogne](#), sur **App Store** et **Google Play Store**

Boucle du faucon pélerin

 Circuit de randonnée

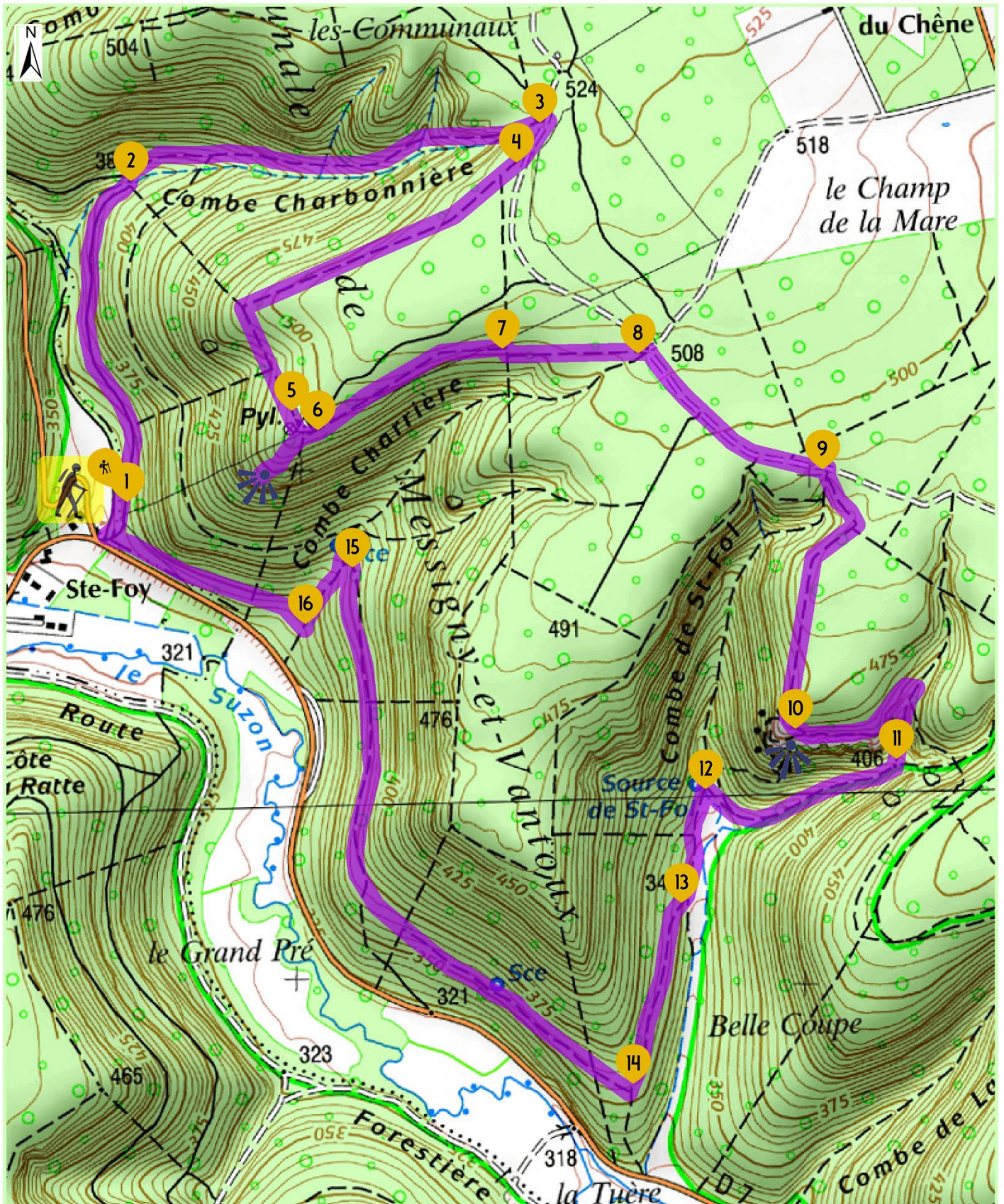
 Départ

 Balisage sur le terrain de couleur jaune

Circuit de 8 Km
durée approximative 3h30



0 250 500 Mètres



« Scan25 © »
Copyright © IGN
Copyright © GeoBourgogne
"reproduction interdite."
"Licence étendue n°2009 - CISE29-32"



Sentier inscrit au
Plan Départemental des Itinéraires
de Promenade et de Randonnée



BOUCLE DU FAUCON PÉLERIN

À éviter en période de chasse (septembre à fin février les jours concernés)

DESCRIPTIF DU CIRCUIT

01. Emprunter le chemin qui monte à l'entrée du parking.

02. Au carrefour, (potelet « Combe Charbonnière ») prendre à droite.

03. Arrivé sur le plateau, prendre le chemin empierré à droite sur 80m.



04. Rentrer à nouveau en forêt par une ligne de parcelle.

05. Arrivé à l'antenne TDF, un aller-retour est possible vers le belvédère de Sainte-Foy (10 min) : suivre le petit sentier qui serpente sous la ligne électrique et descend à gauche ensuite (laisser le 1er sentier à gauche).

06. Remonter et reprendre au-dessus de l'antenne un chemin qui s'enfonce et serpente dans la forêt.

07. Arrivé sur le chemin empierré, tourner à droite et le suivre sur 250 mètres.

08. Prendre le chemin de terre tout droit sur 450 mètres.

09. Au panneau « Belvédère et combe Saint-Fol », prendre le sentier à gauche qui mène au balcon de Saint-Fol (environ 500 mètres).

10. Poursuivre sur le balcon offrant un large panorama sur le Val Suzon. Descendre du balcon par un escarpement rocheux afin d'arriver à une intersection.

Variante : il est possible d'emprunter le sentier qui part à droite et descend sous le balcon pour rejoindre le point **12**. (Attention descente raide !).

11. Prendre à droite le sentier qui descend dans la combe pour rejoindre une autre combe. Descendre à droite jusqu'à rejoindre la source de Saint-Fol dans cette combe.

12. Descendre le sentier qui longe la pâture sur 200 mètres.

13. Prendre ensuite le chemin qui monte à droite.

14. A l'intersection prendre à droite pour rejoindre la combe Charrière. Une petite source s'écoule en travers de ce sentier.

15. De la source de la combe Charrière, redescendre par le sentier en creux.

16. Peu avant la sortie sur la D7, prendre un sentier à droite qui longe cette voie et ramène jusqu'au point de départ.