

LIEU DE VIE ET DE VIN

# BELLEVIGNE

*Bourgogne*

CHAMBOLLE - MUSIGNY



*Ouverture  
Automne 2024*



# BELLEVIGNE

*Bourgogne*

CHAMBOLLE - MUSIGNY



## HÔTEL, RESTAURANT, CAVES & SPA À CHAMBOLLE-MUSIGNY

Aux connaisseurs comme aux amateurs, aux professionnels  
comme aux voyageurs, nous faisons la même promesse et ceci  
sans concession :

*L'art du vin à vivre et partager*



*Des lieux  
de vie et de vin  
au cœur des nos  
villages*

## SOMMAIRE

<b>LA DESTINATION</b> Chambolle-Musigny, Bourgogne	<i>Page 1</i>
<b>UN LIEU DE VIE ET DE VIN</b> Sur le vignoble de la Côte de Nuits	<i>Pages 2-3</i>
<b>LA BELLE ENDORMIE</b> 37 chambres au vert	<i>Page 4</i>
<b>LE TERROIR</b> Du verre à l'assiette	<i>Pages 5-7</i>
<b>VOTRE SÉMINAIRE</b> Au cœur des vignes	<i>Page 8</i>
<b>LES TEAMBUILDINGS</b> Hors des sentiers battus	<i>Page 9</i>
<b>LE SPA DES TANINS</b> L'expérience bien-être signée Bellevigne	<i>Page 10</i>
<b>ACCÈS &amp; CONTACT</b>	<i>Pages 11-12</i>





## LA DESTINATION

### CHAMBOLLE-MUSIGNY, BOURGOGNE

*Bellevigne* prend ses marques en *Bourgogne*,  
SUR LE VIGNOBLE DE LA CÔTE DE NUITS.

Entre Beaune et Dijon, c'est précisément au pied du clocher  
de **CHAMBOLLE-MUSIGNY**, que le premier établissement  
de la marque voit le jour.

Un territoire viticole exceptionnel, qui protège l'un des premiers  
domaines à avoir reçu *le label AOC en 1936*,  
et qui couve avec le village voisin de *Morey-Saint-Denis*, pas moins  
**DE 6 GRANDS CRUS & 44 PREMIERS CRUS.**

En somme, l'un des terroirs les plus prisés de la planète.  
À quelques minutes à vélo du fameux *Clos Vougeot*  
et au cœur des climats du vignoble de Bourgogne,  
inscrits *au patrimoine mondial de l'UNESCO*,

**BELLEVIGNE DEVIENT L'AMBASSADEUR  
ET LE RELAI D'UN SAVOIR-FAIRE D'EXCEPTION.**

3h de Paris  
2h de Lyon  
30min de Dijon





## UN LIEU DE VIE ET DE VIN SUR LE VIGNOBLE DE LA CÔTE DE NUITS

Nouveau repère sur la route des vins de Bourgogne, **BELLEVIGNE CHAMBOLLE-MUSIGNY** rapproche *vignerons, négociants, villageois et amateurs* dans une maison commune.

Dire qu'il s'agit d'un hôtel est trop court. C'est d'abord **UN LIEU DE RENCONTRE**: avec un clocher, un terroir, avec les femmes et les hommes qui le font vivre et ses meilleures bouteilles. **BIEN MANGER Y EST LA RÈGLE**. La curiosité, un penchant recommandé. *Ici, on raconte le vin et on lui donne des visages.*

L'apprentissage est ludique, la mise en pratique aisée. *Bar à vins, restaurant, caves et salons de dégustation* déclinent les possibilités et les pistes à suivre dans les vignobles.



**37 chambres**

*29 chambres twins - 82 personnes max*



**2 caves & 1 Club**

*Espaces de dégustation*



**3 espaces de réunion**

*Jusqu'à 37 personnes*



**1 espace bien-être & Spa**

*Massages, hamman, sauna*



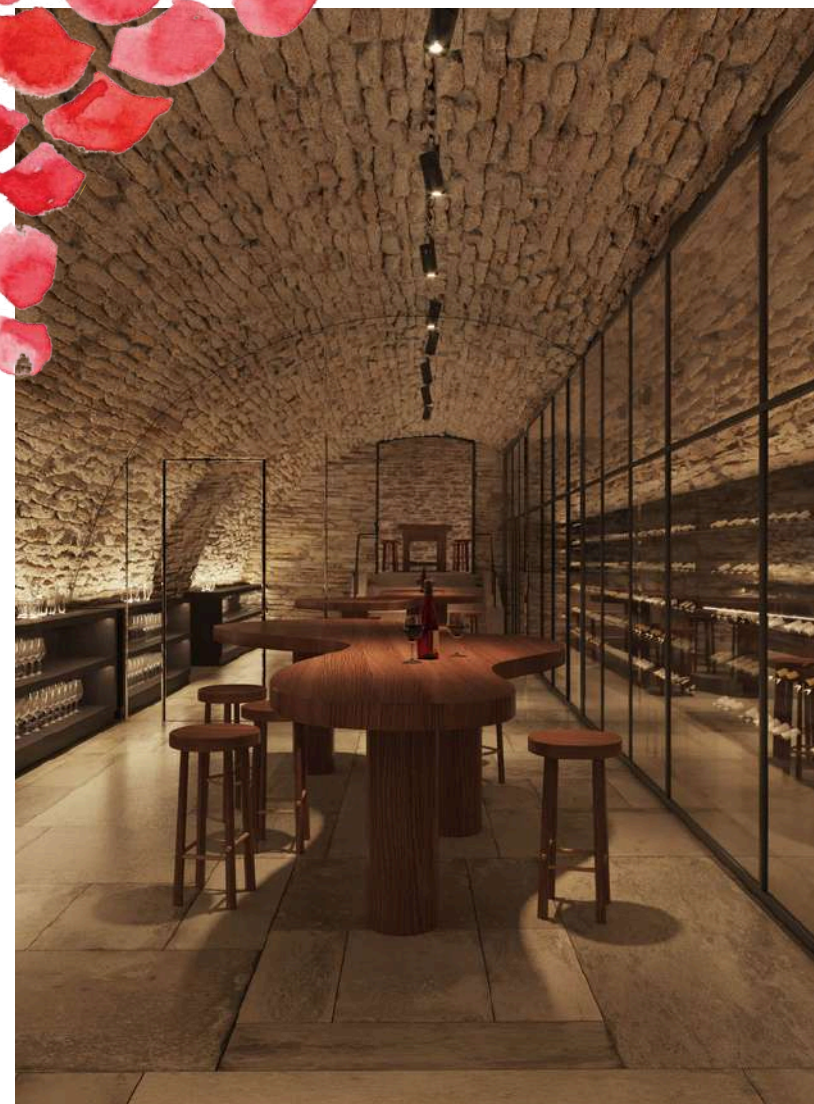
**110 personnes en intérieur**

*Au delà, nous consulter*



**1 piscine**

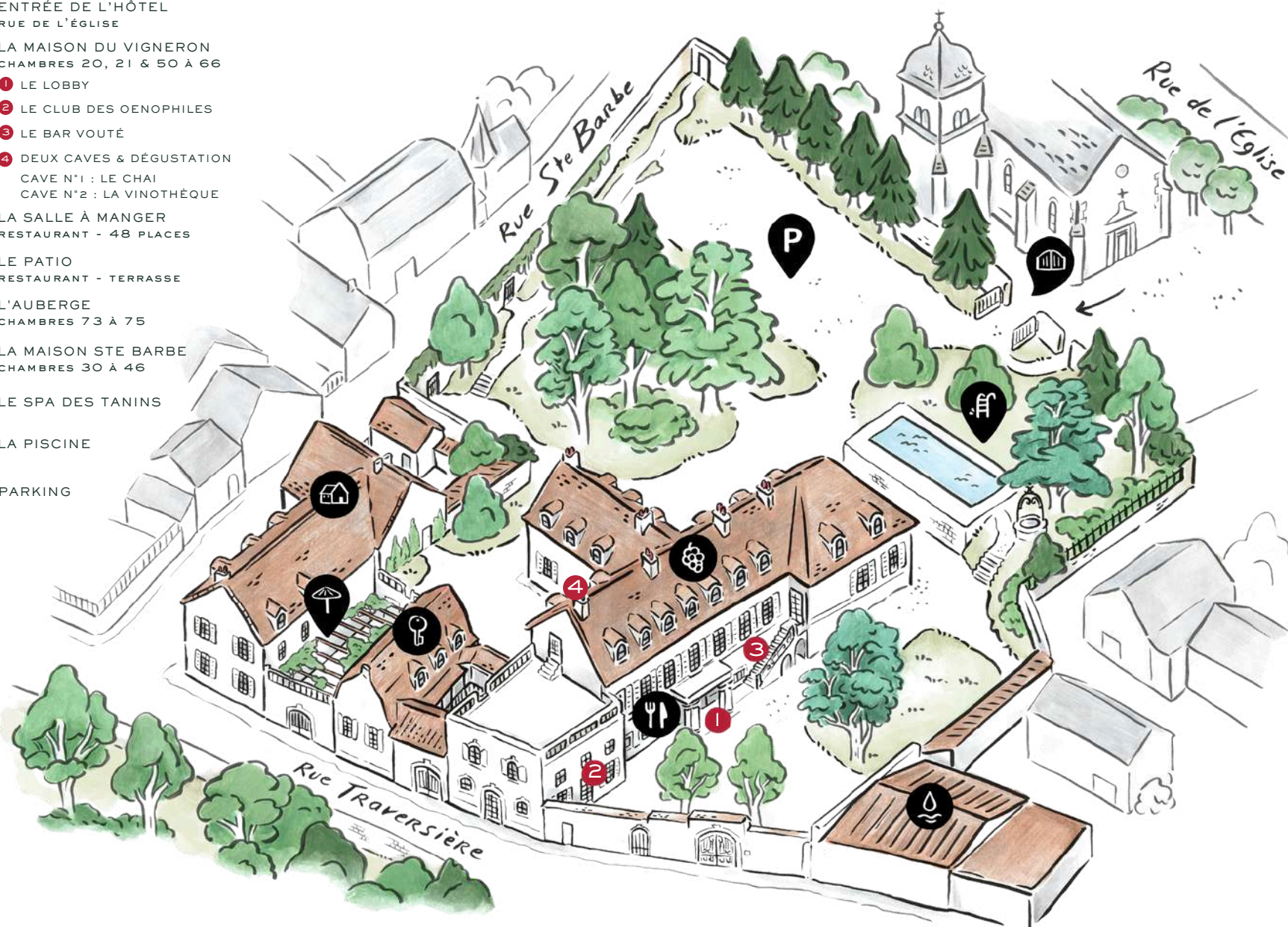
*Extérieure*





# UN LIEU DE VIE ET DE VIN SUR LE VIGNOBLE DE LA CÔTE DE NUITS

-  ENTRÉE DE L'HÔTEL  
RUE DE L'ÉGLISE
-  LA MAISON DU VIGNERON  
CHAMBRES 20, 21 & 50 À 66
  -  LE LOBBY
  -  LE CLUB DES OENOPHILES
  -  LE BAR VOUTÉ
  -  DEUX CAVES & DÉGUSTATION  
CAVE N°1 : LE CHAI  
CAVE N°2 : LA VINOTHÈQUE
-  LA SALLE À MANGER  
RESTAURANT - 48 PLACES
-  LE PATIO  
RESTAURANT - TERRASSE
-  L'AUBERGE  
CHAMBRES 73 À 75
-  LA MAISON STE BARBE  
CHAMBRES 30 À 46
-  LE SPA DES TANINS
-  LA PISCINE
-  PARKING



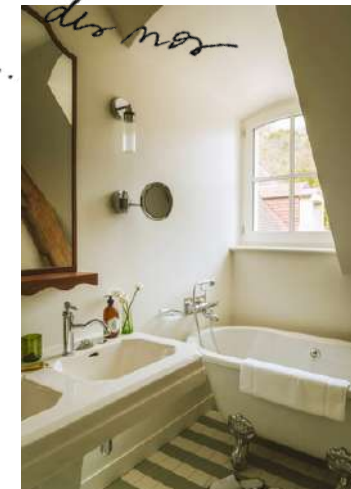




Des produits locaux  
et de saison



Des lieux  
de vie et de vin  
au cœur  
des villages.



## LA BELLE ENDORMIE

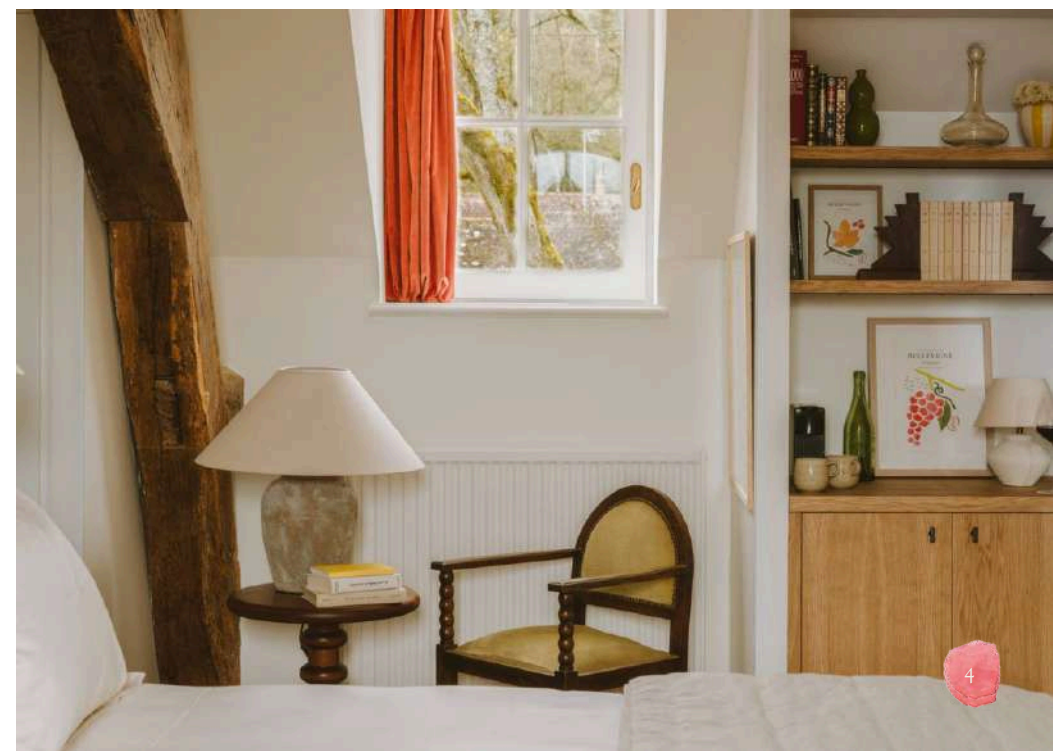
37 CHAMBRES AU VERT

Les chambres composent avec une architecture qui impose ses charmes, tantôt par une belle hauteur sous plafond, tantôt par le dessin d'une charpente ou l'échappée belle d'une terrasse sur le jardin. **DÉCLINÉ EN 3 COULEURS**, le décor puise dans l'esprit campagne sans tomber dans le pastiche.

Quant aux salles de bain *ultra graphiques et théâtrales*, elles jouent du style rétro pour créer une atmosphère entre romantisme et modernité.

2 CATÉGORIES

15 Standard - à partir de 12m<sup>2</sup> & 22 Mix Premium - à partir de 19m<sup>2</sup>





## LE TERROIR

### DU VERRE À L'ASSIETTE

*La table est au service des vins de Bourgogne.*

Le Chef, joue avec les marqueurs régionaux et les produits du terroir, **DANS UNE CARTE D'INSTINCT**, qui va droit au goût. *En mode convivial, ou intimiste, finger food ou grande tablée* ; de la bibliothèque au patio, notre lieu décline les atmosphères de dégustation, pour faire entendre tous les secrets du vin.

---

## LES OFFRES

### LE RESTAURANT

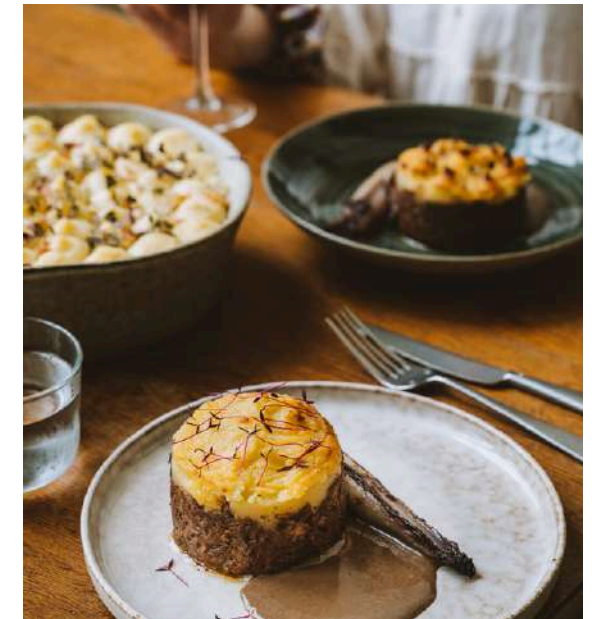
*Menu à l'assiette*

*Cocktail Fingerfood*

*Buffet*

### L'EXPÉRIENCE VINS

*Les forfaits vins en supplément*







## LE RESTAURANT

Pas d'accords imposés, ni même suggérés à la carte.

À Bellevigne, **LE CHEMIN PART SOUVENT DU FLACON**. Quelque soit son étiquette, il trouvera toujours une assiette pour le faire-valoir. La carte parle de rencontres avec ces bons faiseurs qui maintiennent *en Bourgogne* la tradition d'une des régions les plus gourmandes de France. Au menu, *le répertoire local* s'encanaille et les inspirations plurielles ramènent toujours à l'endroit du goût juste, et finalement au complément *de savoir-faire d'un artisan voisin*.



### MENU À L'ASSIETTE

*Déjeuner ou Dîner*

Choix d'un menu groupe unique  
entrée, plat, dessert, eaux, cafés & thés

### COCKTAIL FINGERFOOD

*Déjeuner ou Dîner*

15 éléments au soin du Chef  
avec eaux, cafés & thés  
*Frais de privatisation d'espace non inclus*

### BUFFET

*Déjeuner ou Dîner*

Buffet de 3 entrées, 3 plats, 4 desserts  
avec eaux, cafés & thés  
*Uniquement sur privatisation de l'hôtel*





## L'EXPÉRIENCE VINS

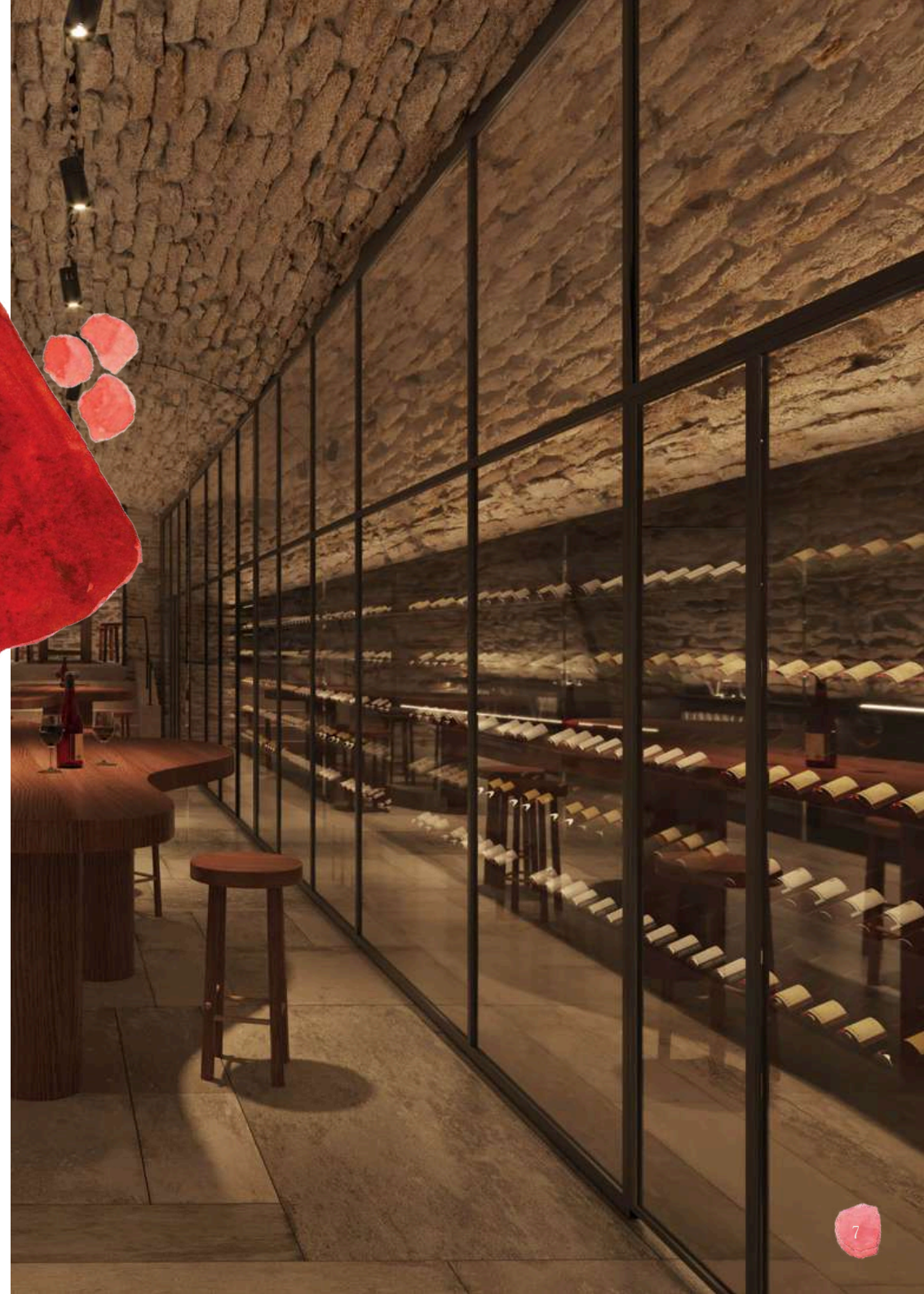
*Faire entendre le vin, c'est la vocation de Bellevigne, peu importe d'en savoir goutte ou d'avoir beaucoup de bouteille. **ICI, LE NECTAR EST DANS TOUTES SES LANGUES.** Il les rapproche et les délie. *Au bar, il livre ses secrets. Dans la bibliothèque, il raconte son histoire. Dehors, il se siffle entre esprit guinguette et piquenique. Dans le Club des oenophiles, il se négocie en toute discrétion. Et autour de la cuisine il est roi. En chambre, il adopte un ton plus intime. Mais c'est dans les caves XXL qu'il est le plus éloquent. Tout juste tiré de son repos, il se met à nu sans complexe. Ici, le vin ne s'apprend pas, il surprend, il étonne, il fait naître des souvenirs.**

### FORFAITS VINS EN SUPPLÉMENT

*Carte des vins et after-dinner*

*Livre de cave*

*Dégustation de 3 vins*





# VOTRE SÉMINAIRE AU COEUR DES VIGNES

Bellevigne propose de réunir partenaires et collaborateurs  
**POUR UNE EXPÉRIENCE STIMULANTE**, dans un cadre pétillant.

Une offre exclusive réservée à des comités restreints, auxquels des espaces  
comme le Cercle sont dédiés pour des **RÉUNIONS STUDIEUSES OU INFORMELLES**.



## LES FORFAITS

### ½ JOURNÉE D'ÉTUDE

*Location de salle matin ou après-midi, 1 pause café, 1 déjeuner*

### JOURNÉE D'ÉTUDE

*Location de salle, 2 pauses café, 1 déjeuner*



### LE CLUB DES CŒNOPHILES

53m<sup>2</sup> - 37 Pax Max



20



16



37

### LE BAR VOUTÉ

32m<sup>2</sup> - 12 Pax Max



12

### LES CAVES

98m<sup>2</sup> - 2x20 Pax Max



2 x 20



2 x 18





## LES TEAMBUILDINGS HORS DES SENTIERS BATTUS

Bellevigne réserve tout *un catalogue* à ces groupes avec notamment des teambuildings encadrés par des partenaires triés sur le volet et **DES MOMENTS DE DETENTE ET DE DÉCOUVERTE** à vivre en journée comme en soirée.

*Visite des vignobles, châteaux et abbayes de Bourgogne,  
Exploration de Beaune,  
Randonnées à pied ou à vélo dans les vignes  
Cours de cuisine & dégustations,  
Pique-niques organisés dans les vignes,  
Concerts de jazz à la bougie,  
Cours de yoga ou de peinture dans les vignes,  
Chasses au trésor en forêt,*

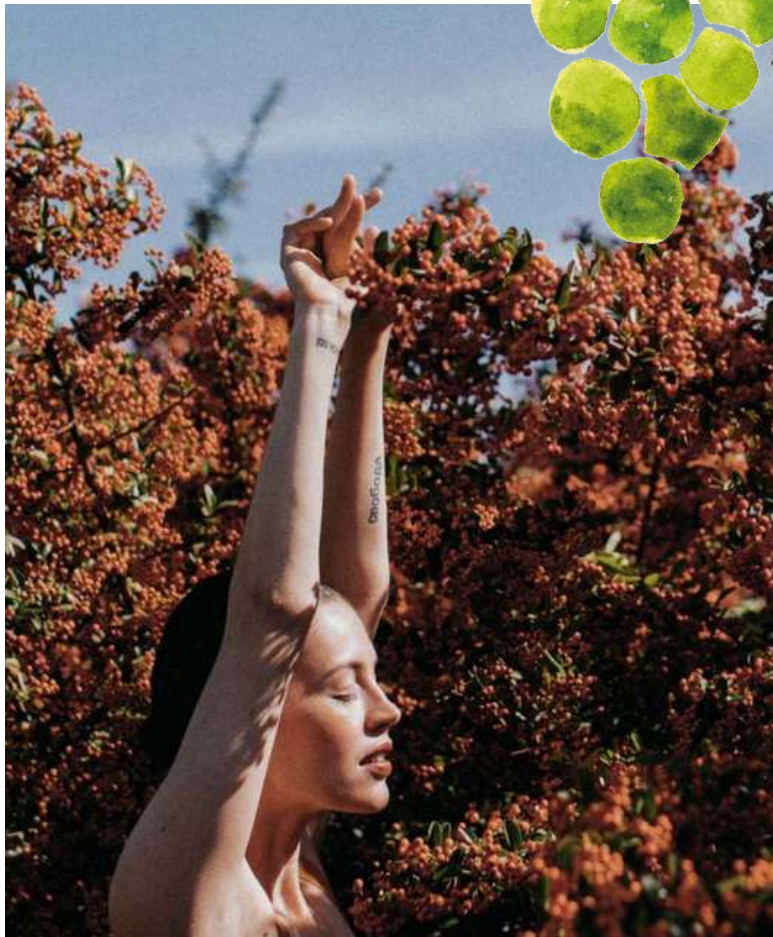
**À BELLEVIGNE TOUT OU PRESQUE DEVIENT POSSIBLE !**



*Des lieux  
de vie et de vin  
au cœur de nos villages*







**SPA DES TANINS**  
L'EXPIÉRIENCE BIEN-ÊTRE  
SIGNÉE BELLEVIGNE  
*Ouverture Janvier 2025*

Bellevigne est aussi un sanctuaire de relaxation  
niché dans un parc verdoyant avec

**UNE GRANDE PISCINE EXTÉRIEURE**  
**UN SAUNA**  
**UN HAMMAN**  
**UN SPA AVEC DES CABINES DE SOINS**

Avec les 2 signatures  
**ABSOLUTION & SARMANCE**  
nous proposons des protocoles experts, qui mettent en avant  
tous les bienfaits du raisin pour le corps.





## ACCÈS & LOCALISATION

### EN VOITURE

Depuis Paris - 3h15  
Depuis Lyon - 2h  
Depuis Dijon - 30min  
Depuis Genève - 2h45

### EN AVION

Aéroport Charles de Gaulle - 3h  
Aéroport de Lyon-St-Exupéry - 2h  
Aéroport International de Genève - 2h30  
Aéroport de Dole-Jura - 45min

### EN TRAIN

*Gare TGV/TER de Dijon*

Paris - 1h40  
Mulhouse - 1h  
Lyon - 2h  
Montpellier - 3h30

6 RUE TRAVERSIÈRE  
21220 CHAMBOLLE-MUSIGNY  
BOURGOGNE

BELLEVIGNE

*Bourgogne*

CHAMBOLLE - MUSIGNY



CONTACT

LES HÔTELS (TRÈS) PARTICULIERS  
SERVICE RELATIONS CLIENTS

[src@lhtp.fr](mailto:src@lhtp.fr)

[www.bellevigne-hotels.com](http://www.bellevigne-hotels.com)

[www.lhtp.fr](http://www.lhtp.fr)

*Des producteurs locaux  
et de saison*

