



# Randonnée 5 Jours

VorayCK Club depuis 50 Ans

03.81.56.89.29

07.63.21.85.90

## PARCOURS :

### JOUR 1/ : Montbozon - Beaumotte

17 kilomètres / BIVOUAC

Très longue Glissière au démarrage de MONTBOZON

Vers Avilley, barrage muni d'une glissière légèrement à gauche,

Plus loin, avant Cenans, barrage équipé d'une courte glissière au centre

Juste avant Beaumotte, l'Ognon se sépare en deux bras. Prendre le bras de droite qui comporte un barrage avec une très longue glissière, contrairement au bras de gauche.

### JOUR 2/ : Beaumotte - Moncey

20 kilomètres / CAMPING

Un premier barrage après Beaumotte.

Barrage avant Cirey : portage sur le barrage, pour les embarquer un peu plus loin.

Un autre barrage après Cirey.

Quelques étangs agréables à traverser communiquent ensuite avec l'Ognon.

Barrage de Moncey, juste avant le pont : courte

glissière facile à forte pente. Installation au camping après le pont.

Dîner au restaurant du Camping (accueil et Pizzas excellents).

Commerce d'alimentation bien achalandé dans le village à environ 900 mètres du camping

### JOUR 3/ : Moncey - Geneuille

19 kilomètres / CAMPING

**Barrage avant Cromary. Environs 5 kilomètre depuis le départ de Moncey**

**« Ce barrage ne doit être passé : ni en canoë, ni à Pied / branches d'arbres en contrebas, mais également pierres glissantes Tranchantes et coupantes !!! »**

Arrêtez vous à 2 ou 3 mètres du Barrage et débarquez à droite, regardez il y a deux passages, prenez le plus plat qui passe sous les arbres, faites environ 20 mètres avec vos canoës à la Main et embarquez en contre bas

Pont Bleu de Cromary : endroit idéal, pour déjeuner, et se baigner. cadre agréable, pas beaucoup d'eau, un peu de courant, Plage ombragée

Barrage de Voray : glissière facile au centre. Deux îlots au milieu de la rivière ensuite, le bras complètement à Gauche ayant le plus de fond ; prenez le.

Un peu plus loin, barrage sans glissière : une partie du barrage se trouvant souvent à sec, portez au dessus vers la droite.

Installation au camping de Geneuille ( aller tout au bout du camping pour pouvoir débarquer ). Commerce d'alimentation au village

### JOUR 4/ : Geneuille - Emagny

17 kilomètres / BIVOUAC

Barrage avec une glissière juste après le camping. Second barrage un peu plus loin vers Cussey. Troisième barrage de la journée vers Moncey.

Dernier barrage de la journée un peu avant Emagny : portez sur le milieu du barrage. Installation au camping d'Emagny ( qui est Fermé en état d'abandon )

Commerces d'alimentation en ville.

## POUR LES JOURS DE BIVOUAC

PENSEZ A PRENDRE LE DOUBLE DE BOUTEILLES D'EAU

POUR POUVOIR TENIR 2 JOURS

## POUR LES ARRÊTS CAMPING

DEMANDEZ A CECILE CAMPING DE MONCEY ET THIERRY

CAMPING DE GENEUILLE DE CONGELER QUELQUES

BOUTEILLES **ET DEPOSEZ VOS DECHETS**

## TELEPHONES CAMPINGS

MONCEY

03.81.57.89.01 / 06.75.74.67.01

GENEUILLE

03 81 21 65 72 / 06.81.16.48.33

## POUBELLES

**NE JETEZ RIEN DANS LA RIVIERE**, DEPOSEZ VOS

DECHETS AUX CAMPINGS, POUR LE DERNIER JOURS

**NOUS RECUPERONS VOS DERNIERS DECHETS LAIS-**

**SEZ LES LIEUX PROPRES**

### JOUR 5/ : Emagny - Marnay

10 kilomètres

Petit seuil que vous sautez facilement juste après le pont.

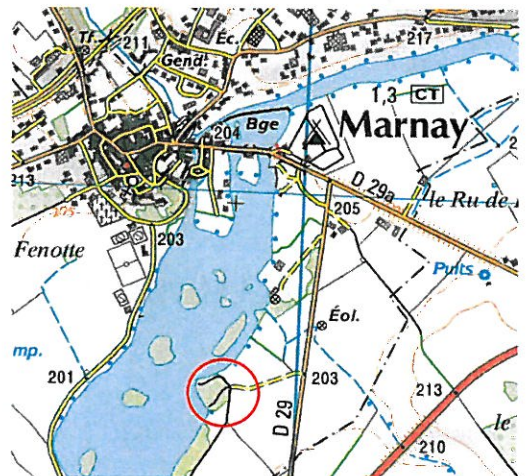
Barrage de Marnay : **avant de descendre le barrage allez faire un petit tour dans la Venise Marnaysienne**

**sur 250 mètres environ** et ensuite revenez pour prendre

la, longue glissière tout au bout du barrage ( VERS LE VILLAGES ) Large plan d'eau ensuite, le rendez vous est positionné de manière à avoir une très belle vue du plan d'eau

et de Marnay ( clocher au dessus des arbres )

## RENDEZ-VOUS 16h30 :



## NUMERO D'URGENCE :

### FAITES LE "112"

pensez à préciser ces 3 points :

• **Qui je suis ?** Vous êtes victime, témoin,... Et donner un numéro de téléphone sur lequel vous restez joignable

• **Où je suis ?** Donnez l'adresse précise de l'endroit où les services doivent intervenir. **UN PONT !!!**

• **Pourquoi j'appelle ?** Précisez les motifs de votre appel.



## **Transport Marnay-Montbozon**

VorayCK Club depuis 50 Ans

03.81.56.89.29

07.63.21.85.90

VOUS UTILISEZ CE FICHER SANS PASSER PAR VORAY CK  
PAS DE SOUCIS , NOUS VOUS SOUHAITONS UNE BONNE RANDONNEE  
TOUTEFOIS , NOUS POUVONS VOUS APPORTER UN SERVICE :

### ● **RETOUR MARNAY / MONTBOZON**

150 EUROS POUR UN CANOËS ET SES PASSAGERS

**50 EUROS SUPPLEMENTAIRES PAR CANOËS**

OFFRE LIMITEE A 6 CANOËS ET 8 PASSAGERS ( ET PAS 9 PASSAGERS , DONC...)

PREVOIR LE RETOUR DES VOTRE DEPART DE MONTBOZON ( AFIN DE POUVOIR PLANIFIER , TOUTE DEMANDE LE JOUR J , SERA REFUSEE )

PAIEMENT EN CHEQUE OU ESPECES AVANT EMBARQUEMENT

### ● **SINON AIDEZ NOUS A AMELIORER LES BONS COINS DU PARCOURS**

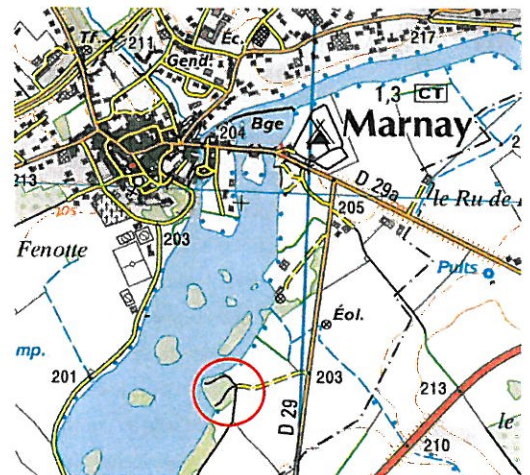
SIGNELEZ NOUS LES BONS ENDROITS ...POUR FAIRE DE CE PARCOURS UNIQUE , UN PARCOURS D'EXCEPTION

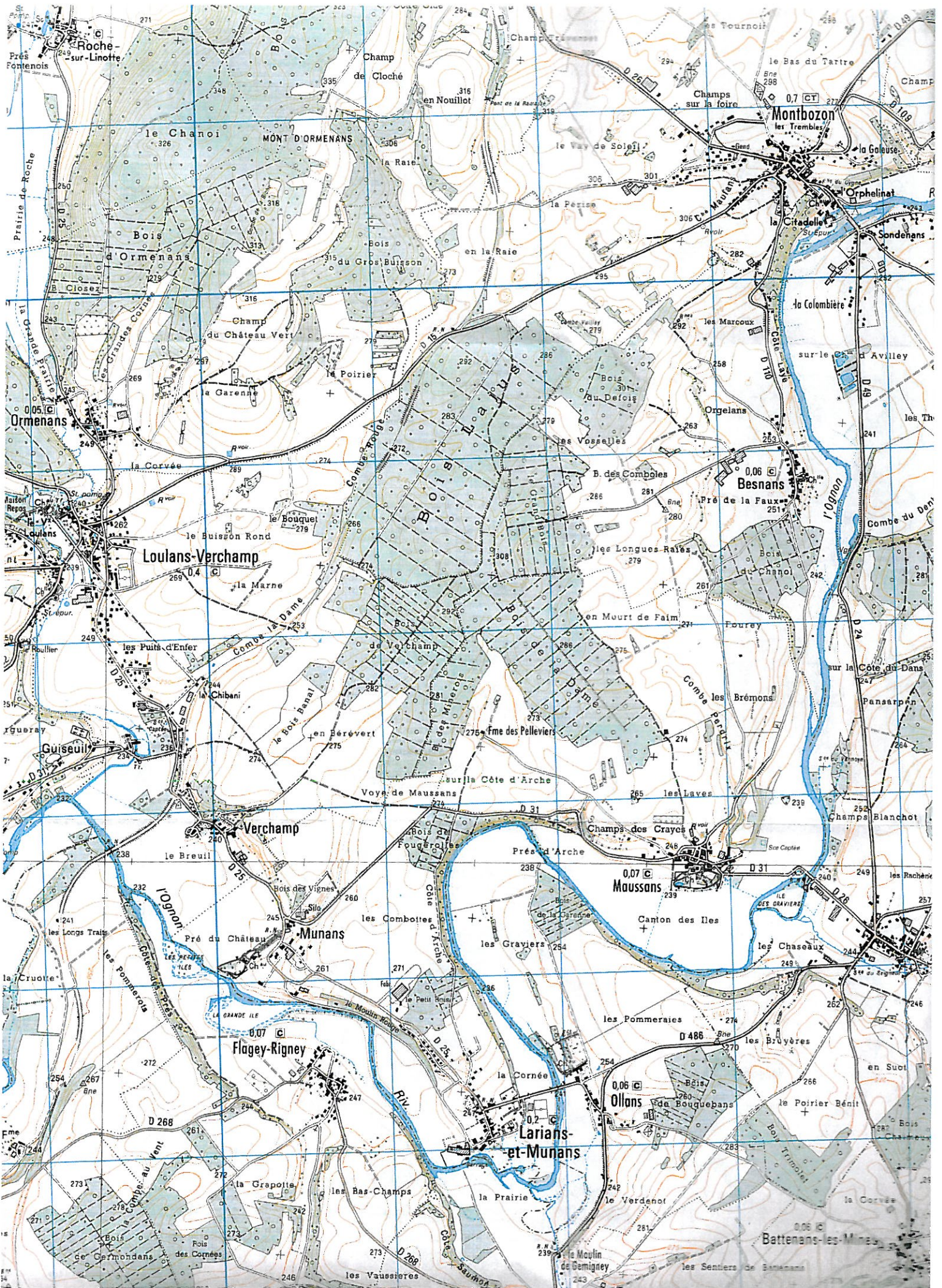
### ● **RENDEZ-VOUS MÊME LIEU MÊME HEURE**

SINON , BON VOYAGE, NOUS  
SOMMES RAVIS D'AVOIR ETE UTILE

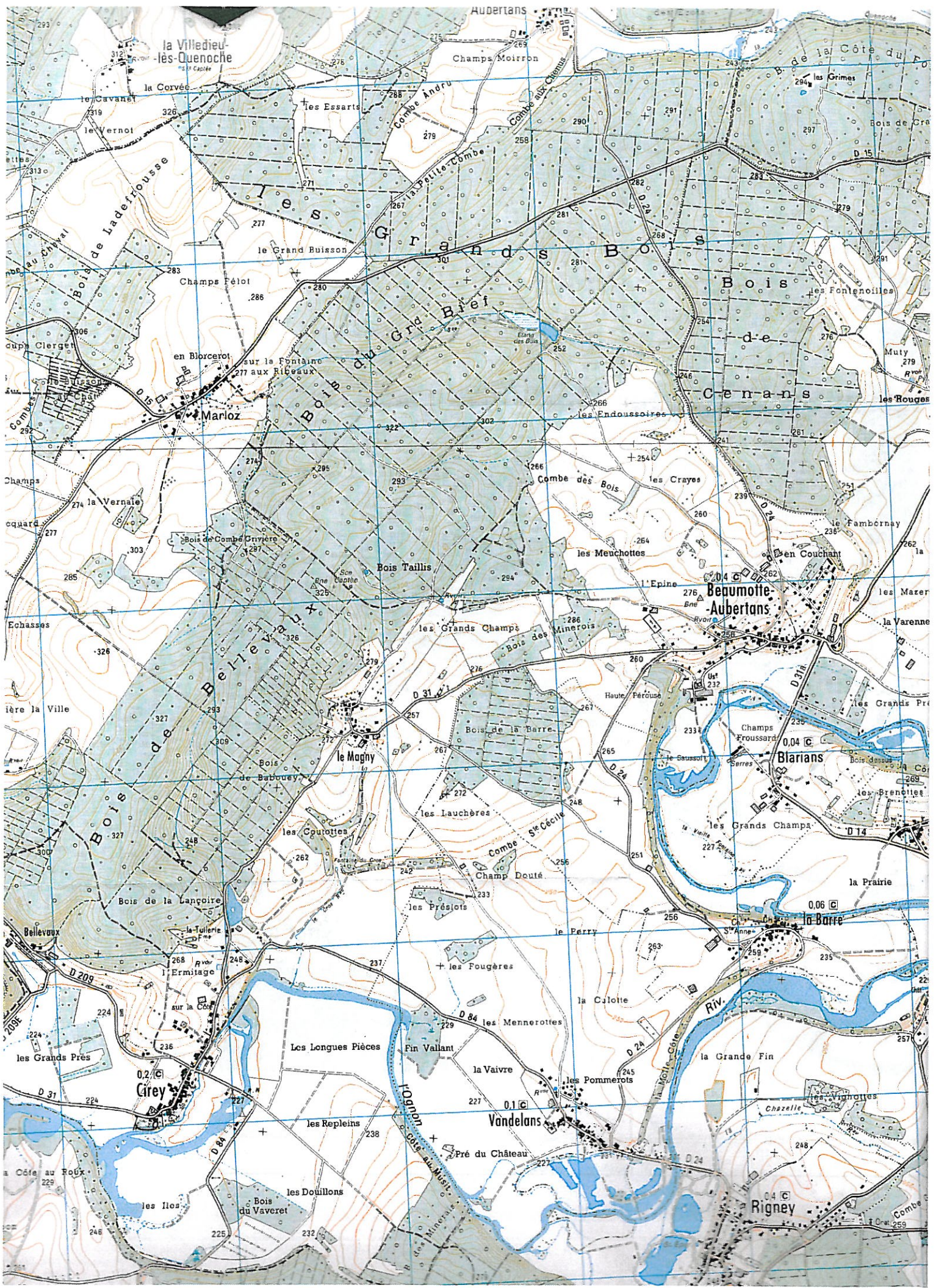
ET

RESPECTEZ L'ENVIRONNEMENT !!!



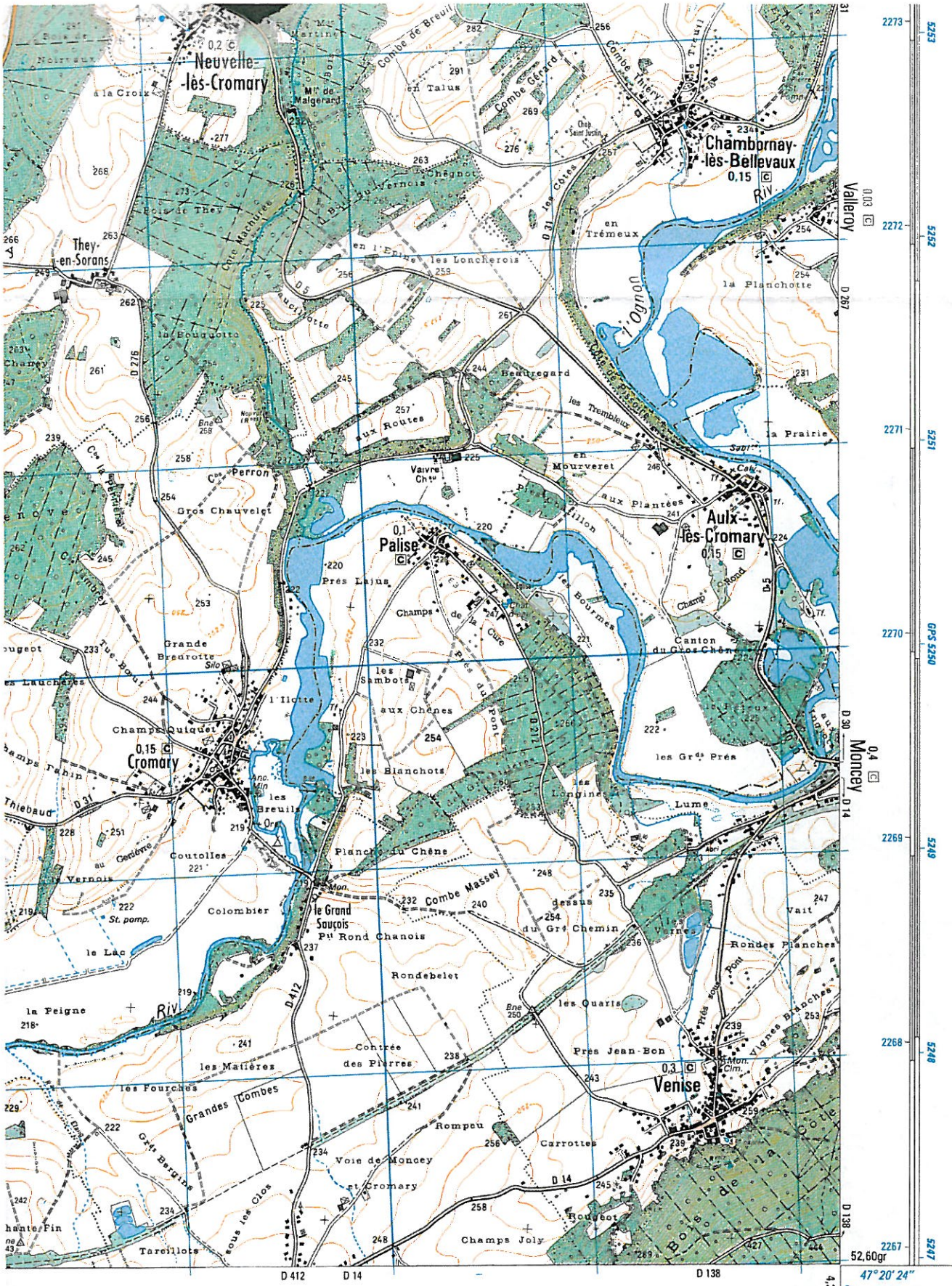






3422 ouest

Le quadrillage kilométrique UTM-MGSS4 imprimé en bleu permet de se localiser sur la carte à partir d'une position donnée par un récepteur GPS.



882

883

884

885

279

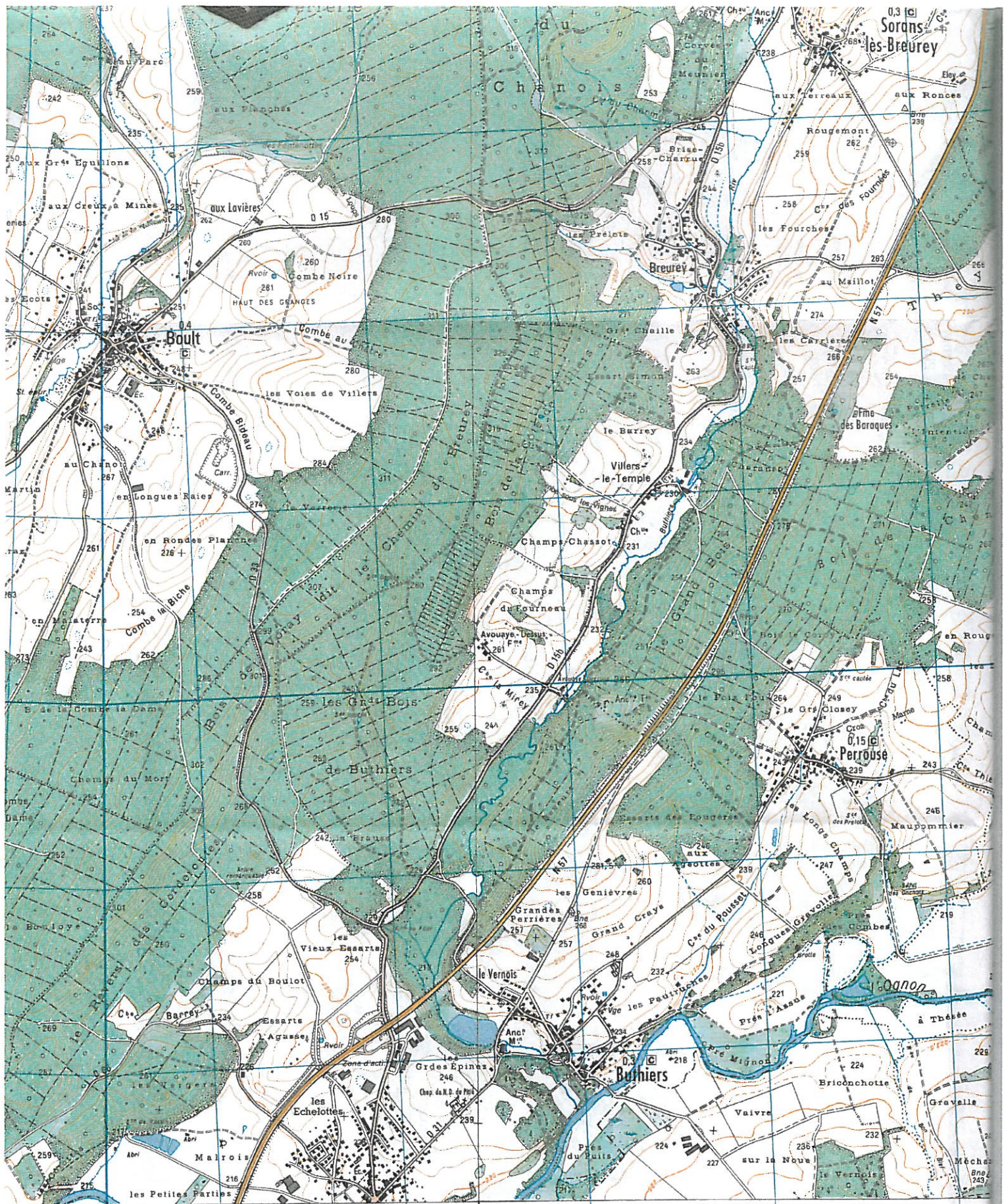
GPS 280

281

282

6° 5' Est du Méridien international

4.20gr  
6° 7'  
47° 20' 24"  
52,60gr  
3323 ET



0,3 Sorans  
les Breurey

Chanois

Breurey

Boult

Villers-le-Temple

Butiers

Perrouse

Ognon

l'Ognon Riv.

Voray-sur-l'Ognon

0,8 4,10r Est du Méridien de Paris

877 878 879 880 881

274 275 276 277 278



