



ACTIVITES OXYGENANTES

SALINE ROYALE D'ARC-ET-SENANS



**Saline royale
Arc-et-Senans
renouveau**

CENTRE DE CONGRES - 2025

DES ACTIVITES OXYGENANTES A LA SALINE ROYALE

Dans ce catalogue, vous trouverez nos activités oxygénantes, des visites, des ateliers et jeux de piste imaginés en interne par notre service de médiation, pour un moment hors du temps, en prise avec le lieu et ses thématiques principales tout en répondant à votre objectif de séminaire.

AUTOUR DU SEL

La Saline royale, étant une ancienne manufacture de production de sel, un espace muséal présente l'histoire de production de sel, à partir de la saumure transportée par conduites souterraines depuis Salins-les-Bains. Le musée propose également une synthèse sur le sel dans la vie des hommes.

AUTOUR DE L'ARCHITECTURE

Célèbre pour l'architecture de ses bâtiments, la conception de la Saline royale a été confiée à Claude Nicolas Ledoux, architecte visionnaire du siècle des Lumières. A la Saline royale, un musée lui est consacré, le seul musée d'Europe voué à un architecte.

AUTOUR DU PATRIMOINE MONDIAL

En 1982, la Saline royale est inscrite sur la Liste du patrimoine mondial par l'UNESCO, premier site d'origine industrielle au monde à bénéficier de cette reconnaissance. Entrez dans le Centre de Lumières, un espace immersif en collaboration avec Iconem et vous explorerez des biens menacés, disparus ou inaccessibles.

AUTOUR DE L'ENVIRONNEMENT

La Saline royale, se réinvente autour d'un nouvel aménagement paysager dont la forme est inspirée par la Cité idéale de Chaux imaginée par Claude Nicolas Ledoux au XVIIIème siècle. Espace Naturel Sensible reconnu depuis 2010 et refuge LPO, cet écrin de 30 jardins est un îlot de biodiversité à découvrir lors de votre évènement.



AUTOUR DU SEL

Visite guidée de l'exposition *Histoires de Sel* - 1 guide pour 40 personnes

Atelier *Essen'Sel* - 24 personnes maximum



AUTOUR DE L'ARCHITECTURE

Visite guidée *Découverte de la Saline* - 1 guide pour 40 personnes

Atelier de *La Ville idéale* : atelier 3D - 15 personnes maximum

Enquête *Meutre à la Saline royale* - 50 personnes maximum

Atelier *Coup d'œil sur l'architecture* - 24 personnes maximum



AUTOUR DU PATRIMOINE MONDIAL

Jeu de société : invention du patrimoine mondial de l'UNESCO - 36 personnes maximum (2 groupes de 18 personnes)



AUTOUR DE L'ENVIRONNEMENT

Atelier *Sauvons les espèces de la Saline royale !* - 50 personnes maximum

Atelier *Découverte des écosystèmes du Doubs* - 30 personnes maximum

Atelier *La biodiversité près de chez vous* - 30 personnes maximum



NOUVEAUTE 2025



EN EXTERIEUR

Pôle animations familles - Formule avec personnalisation possible pour des soirées événementielles d'entreprise : anniversaire, soirée du personnel, soirée de Noël, etc.

Bons cadeaux - Valables à l'hôtel 3 étoiles de la Saline royale et à la Librairie & boutique

Selon l'activité, un coût supplémentaire peut être à prévoir pour la location d'une salle.

AUTOUR DU SEL



VISITE GUIDÉE SUR L'HISTOIRE DU SEL

Visite guidée de l'exposition « *Histoires de sel* ».

Le guide vous présente l'histoire et le fonctionnement d'une saline au XVIII^{ème} siècle et vous accompagne sur les traces de l'or blanc, depuis ses origines, sa production, son commerce, ses usages et ses valeurs jusqu'à nos jours.

En savoir plus



Durée : 1h

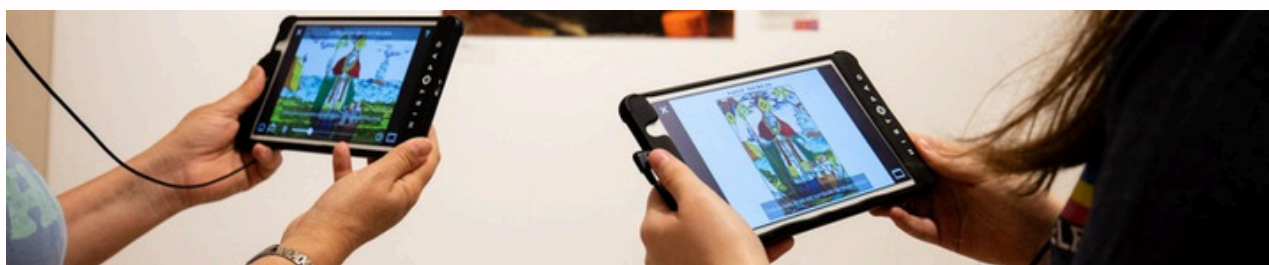
1 guide pour 40 personnes maximum

Tarif : 100€ - pendant les horaires d'ouverture du monument

Intervenant(e) : guide conférencier de la Saline royale

Visite de la Saline royale à travers la tablette Histopad

Partez à la rencontre des ouvriers du sel grâce La tablette tactile multilingue: l'HistoPad. Développée par la société Histovery, la tablette vous permet de redécouvrir le monument en réalité augmentée au temps de la manufacture de sel.



En autonomie

2,50€/personne/histopad

AUTOUR DU SEL



ATELIER ESSEN'SEL

La Saline royale présente l'exposition « Histoires de sel », un espace qui dévoile tous les aspects du sel, depuis sa production jusqu'à sa consommation, et ce, à travers tous les continents. A la suite d'une courte visite, les participants à l'atelier seront invités à découvrir une sélection des sels du monde (les textures, les couleurs, les provenances, les modes de production) et le pouvoir du sel sur le corps humain à l'occasion d'une dégustation.



Durée : 2h00

24 personnes maximum

Tarif : 500€ TTC - pendant les horaires d'ouverture du monument

Intervenant(e) : médiateurs de la Saline royale

AUTOUR DE L'ARCHITECTURE



VISITE GUIDÉE DÉCOUVERTE DE LA SALINE

Un guide conférencier vous présente les 11 bâtiments, lieux d'habitation et de travail des ouvriers du sel, vous commente l'exposition « Histoires de sel » avant de vous faire découvrir la vie et l'œuvre de Ledoux.

Le guide conférencier vous retrace la vie de l'architecte, son œuvre bâtie et ses projets de Cité idéale au travers des 57 maquettes du musée Ledoux, seul musée d'Europe consacré à un architecte.

En savoir plus



Durée : 1h00

1 guide pour 40 personnes maximum

Tarif : 100€ TTC - pendant les horaires d'ouverture du monument

Intervenant(e) : guide conférencier de la Saline royale

Nouvelle table tactile : le Museum d'architecture de Claude Nicolas Ledoux

Ecran tactile multilingue dans le Musée Ledoux qui présente, à travers 3 parcours utilisateurs différents, l'œuvre construite et rêvée de l'architecte.

AUTOUR DE L'ARCHITECTURE



ATELIER DE LA VILLE IDEALE

L'atelier propose de concevoir ses propres projets d'architecture. Après un échange autour des principaux styles d'architecture de l'histoire, de l'urbanisation sa distribution et ses conséquences, les participants sont amenés à modéliser un bâtiment en 3D sur ordinateur avec le logiciel SketchUp.

Activité précédée d'une introduction sur l'architecture de Claude Nicolas Ledoux dans le musée consacré à l'architecte.

Durée : 2h00 (*petite initiation sans impression 3D*)

15 personnes maximum

Tarif : 500€ TTC - pendant les horaires d'ouverture du monument

Intervenant(e) : guide conférencier de la Saline royale



ENQUÊTE - MEURTRE A LA SALINE ROYALE

Cet atelier, sous forme de jeu de piste en extérieur permet de découvrir tous les acteurs stratégiques de la Saline royale et la fonction des bâtiments du site.

Le déroulé :

Ce matin, à la Saline royale d'Arc-et-Senans, le corps sans vie du directeur, Jean Roux Montclar, a été découvert. Les circonstances de son décès semblent floues et laissent penser à un assassinat. Les équipes devront se glisser dans la peau d'enquêteurs et partir à la rencontre des différents habitants de la saline pour démêler le vrai du faux et faire lumière sur la mort de M. Montclar en découvrant le ou les coupables et l'arme du crime et conduire l'assassin derrière les barreaux !

Le dénouement de cette enquête permettra aux équipes de reconstituer un code afin d'ouvrir un coffre.



En extérieur

Durée : 1h15

50 personnes maximum (7 équipes de 7/8 personnes)

Tarif hors coffre garni : 350€ TTC + contenu du coffre en sus

Tarif avec coffre garni : 5 à 15€ par personne (objets de la boutique de la Saline : affiches, mugs, magnets, papeterie, sel, tisanes...)

Intervenant(e) : médiateurs de la Saline royale

AUTOUR DE L'ARCHITECTURE



ATELIER COUP D'OEIL SUR L'ARCHITECTURE

Claude Nicolas Ledoux est l'architecte qui a dessiné la Saline royale. Le monument lui a dédié un musée où une soixantaine de maquettes de ses projets est présentée. Les participants à l'atelier seront invités à observer une sélection dans les moindres détails pour découvrir les éléments architecturaux décidée par ce bâtisseur du XVIIIème siècle. Ils devront ensuite se mettre dans la peau d'un architecte et répondre à une commande en réalisant une maquette en petits groupes.



Durée : 2h00

24 personnes maximum

Tarif : 500€ TTC - pendant les horaires d'ouverture du monument

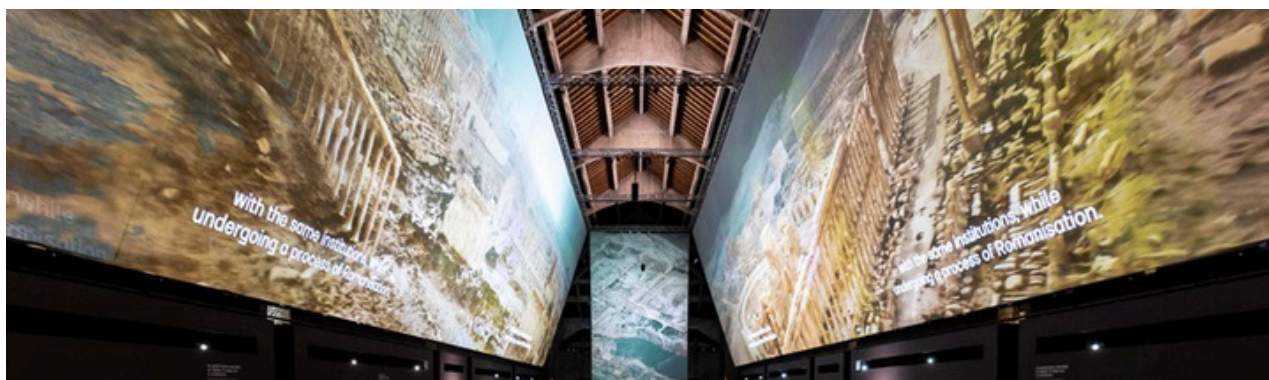
Intervenant(e) : médiateurs de la Saline royale

AUTOUR DU PATRIMOINE MONDIAL

Le Centre de Lumières

Immersion dans les sites du patrimoine mondial de l'UNESCO : nouvel espace immersif en 3D, vous promettant une expérience inoubliable. À travers huit films de 8 minutes, jusqu'aux confins de l'origine de nos civilisations, embarquez pour un voyage aux quatre coins du monde (des biens menacés, disparus ou inaccessibles).

En savoir plus



JEU DE SOCIÉTÉ : INVENTION DU PATRIMOINE MONDIAL DE L'UNESCO



Guidées par un maître du jeu, les équipes seront mises au défi de retrouver sur une carte géographique plusieurs biens nationaux ou internationaux inscrits sur la Liste du patrimoine mondial de l'UNESCO. Ce jeu permet de découvrir ou redécouvrir à travers des images et des indices, les plus beaux monuments et sites naturels du monde.

Possibilité de mettre en place deux parties en parallèle : une partie découverte des biens français et une partie découverte de biens mondiaux

Activité précédée d'une introduction à la notion de patrimoine mondial dans le Centre de Lumières.

Durée : 1h30

36 personnes maximum - 18 participants par partie

Tarif : 450€ TTC - pendant les horaires d'ouverture du monument

Intervenant(e) : médiateurs de la Saline royale

AUTOUR DE L'ENVIRONNEMENT



ATELIER : SAUVONS LES ESPECES DE LA SALINE ROYALE !



Cet atelier, sous forme de jeu de piste en extérieur, permet de découvrir la biodiversité de la Saline royale aujourd'hui.

Le déroulé :

Une nouvelle espèce invasive a été détectée dans les jardins de la Saline . Cette espèce se répand rapidement et menace de déséquilibrer l'écosystème local. Les chercheurs ont besoin de données précises sur la biodiversité pour comprendre. En tant que scientifiques, les participants sont chargés de réaliser un inventaire complet des jardins afin d'identifier les espèces présentes (plantes, insectes, oiseaux, etc.), d'évaluer l'état de santé des populations, d'observer les signes de stress, de maladie ou de disparition et de détecter la présence de l'espèce invasive.

Le dénouement de cette enquête permettra aux équipes de reconstituer un code permettant d'ouvrir un coffre.



En extérieur

Durée : 1h15

50 personnes maximum (7 équipes de 7/8 personnes)

Tarif hors coffre garni : 350€ TTC + contenu du coffre en sus

Tarif avec coffre garni : 5 à 15€ par personne (objets de la boutique de la Saline : affiches, mugs, magnets, papeterie, sel, tisanes...)

Intervenant(e) : Médiateurs de la Saline royale

Disponible à compter du 1er avril 2025.



ATELIER : DECOUVERTE DES ECOSYSTEMES DU DOUBS



Cet atelier propose de comprendre le fonctionnement d'écosystèmes à l'échelle du département du Doubs.



Le déroulé:

Une première activité introductive a pour objectif de comprendre la notion d'écosystème par la conception d'un écosystème viable sur la Lune en déterminant les différents éléments qui le composent. Les participants prendront ensuite conscience des enjeux liés à la biodiversité régionale, en mettant en évidence les caractéristiques spécifiques des écosystèmes du Doubs à travers un jeu de cartes interactif.

AUTOUR DE L'ENVIRONNEMENT

Durée : 1h30

30 personnes maximum

Tarif : 450€ TTC

Intervenant(e) : Médiateurs de la Saline royale

Disponible à compter du 1er avril 2025.



ATELIER : LA BIODIVERSITE PRES DE CHEZ VOUS



Une invitation à la réflexion autour d'un projet d'aménagement extérieur favorisant la biodiversité.



Le déroulé :

Après une balade à la découverte des aménagements et des pratiques concrètes mises en place dans les jardins de la Saline afin de favoriser la biodiversité, les participants seront invités, en groupe, à imaginer des aménagements écologiques adaptés aux scénarios qu'ils auront reçu. L'objectif est de penser des solutions concrètes pour protéger la biodiversité.

A l'issue de l'atelier, chaque groupe restituera en salle sa réflexion aux autres groupes.



Une version personnalisable de cet atelier est possible :

Les participants peuvent être amenés à réfléchir à des solutions concrètes pour protéger la biodiversité tout en améliorant leur cadre de vie et de travail au sein de leur entreprise.



En extérieur puis en salle

Durée : 2h00

30 personnes maximum

Tarif : 500€ TTC

Tarif de la version personnalisée : 600 €

Intervenant(e) : Médiateurs de la Saline royale

Disponible à compter du 1er avril 2025.

PÔLE ANIMATIONS FAMILLES

Création d'un pôle d'animations pour petits et grands par notre service de médiation pour vos événements d'entreprise (anniversaire d'entreprise, soirée de Noël, soirée du personnels, etc.)

Formule de base :

- **Une pincée d'arômes** : fabriquer son propre sel aromatisé.
- **La découverte du patrimoine mondial** : découverte des biens inscrits en France pour leur exceptionnalités architecturales notamment.
- **Les petits constructeurs** : construction d'un petit projet architectural à l'aide des jeux de construction en bois (type kapla) ou Magformers.



Durée : 2h00

50 personnes maximum

Tarif : 700€ TTC

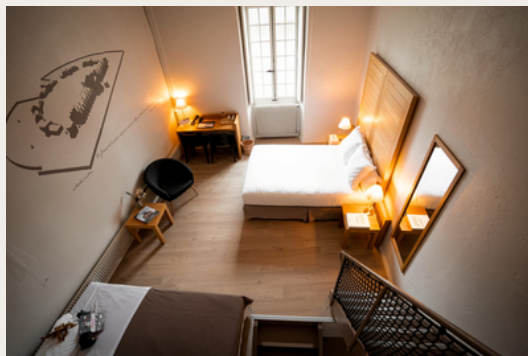
Intervenant(e)s : deux médiateurs de la Saline royale

Possibilité d'ajouter d'autres activités autour de l'environnement ou des expositions temporaires en fonction de la disponibilité des médiateurs

Tarifs : 200€ TTC par activité supplémentaire

BONS CADEAUX

Offrez une invitation au voyage et à la découverte de la Saline royale, de ses expositions et de ses jardins : une **nuît à l'hôtel 3 étoiles** de la Saline royale



Offrez un bon cadeau valable à la **Librairie & boutique** de la Saline royale :

La librairie propose sur place plus de 1500 titres et plus de 6000 références, ainsi qu'une large gamme d'objets en adéquation avec la programmation culturelle : assortiments de sels et de produits du terroir, papeterie, affiches, carnets, objets dérivés...



Pour des conseils personnalisés sur votre projet et une proposition sur mesure, contactez-nous :



+33 (0)3 81 54 45 32



colloques@salineroyale.com

www.salineroyale.com



Saline royale
Arc-et-Senans
renouveau