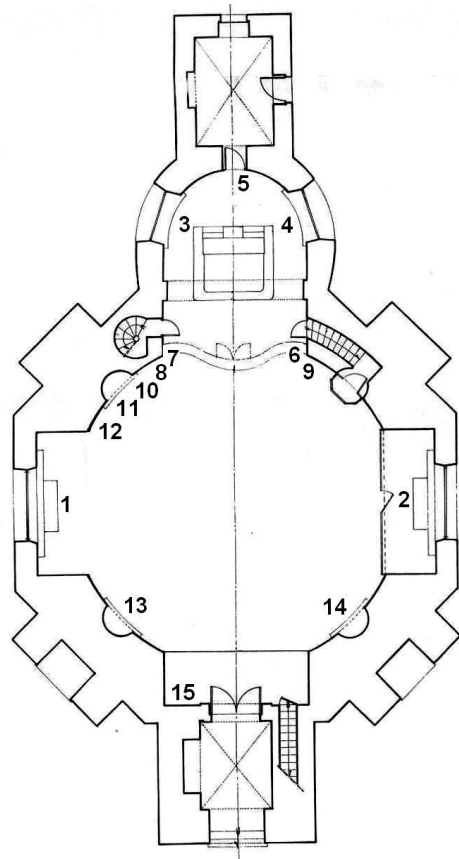


L'église de Barizey

Autrefois rattachés à Saint-Jean-de-Vaux, les habitants de Barizey et de son hameau de Theurey voulaient leur propre paroisse. Sa création, demandée le 1^{er} octobre 1769, fut autorisée par ordonnance royale en 1771 et approuvée le 9 mars 1773 par l'évêque de Chalon. **Emiland Gauthey**, Ingénieur en chef des Etats de Bourgogne, présenta plan et devis le 24 juillet 1778, et mena les travaux de construction de 1780 à 1786. (*Il construisa également l'église de Givry, achevée en 1790*). L'église de Barizey fut bénite le 10 mai 1786, et placée sous le patronage de Saint-Jean-l'Evangeliste. Elle a été classée Monument Historique en 1976.



La dernière restauration du clocher, des murs et de la toiture, effectuée entre 1991 et 1995 par Frédéric Didier, architecte des Monuments Historiques, a rendu à l'édifice toute sa beauté extérieure.

L'église est originale, de plan octogonal à l'extérieur, couverte en laves, contrebutée par quatre massifs à toiture dont deux sont allégés par une niche. Le clocher-porche, percé d'un large oculus et, à hauteur du beffroi, de quatre baies en plein-cintre, est couvert d'une toiture à quatre pans en tuiles plates. Il contient une tribune. La vaste nef à plan centré – prévue pour contenir 200 personnes – est voûtée en coupole. Les murs des chapelles latérales sont percés de larges baies. Le chœur hémicirculaire est éclairé par deux baies en plein-cintre et prolongé par la sacristie.

Vitraux

Dans la nef :

1 *A gauche, St Jean l'Evangeliste*, patron de cette église, accompagné de l'aigle, son symbole, tient le livre de l'Evangile pour rappeler ses écrits.

2 *A droite, sur fond de lac de Tibériade, St Pierre*, main gauche levée vers le ciel, main droite tenant les énormes clés du "Royaume des cieux" : "Je te donnerai les clés du Royaume des cieux" Matthieu 16, 19 ; à ses pieds, le coq, rappel de son reniement (cf. Matthieu 26, 69-75).

Dans le chœur : les verrières posées en 1891 par **J. Besnard**, maître-verrier à Chalon s/Saône, illustrent des thèmes fréquents dans la région :

3 *L'Atelier de Joseph*, où l'on voit, en présence de Marie, Joseph à son établi de charpentier, initiant l'enfant Jésus. La mention « **et il leur était soumis** » se réfère à Luc 2, 51.

4 « *Saint Louis soulageant les nécessiteux* », manifestation de la bonté du roi de France.

Statuaire

De nombreuses statues, ainsi identifiées :

5 Le Sacré-Cœur.

6 *Sainte Marguerite et le dragon*, bois polychrome, XVIe s, classée.

7 *Saint Vincent*, patron des vignerons, lisant les Saintes Ecritures, avec dans la main une grappe de raisin.

8 Sainte Thérèse de l'Enfant-Jésus.

9 Saint François d'Assise.

10 *Christ en croix*, branches aux bouts tréflés.

11 *Sainte Anne et Marie enfant*, couronnées (reproduction de la statue portée en procession au pèlerinage de Sainte-Anne d'Auray).

12 *Vierge et l'Enfant Jésus* tenant la terre, pierre, XVIIIe siècle.

13 *Saint Pierre* tenant les clés et le Livre de la Parole – grande statue, bois, XVIIIe s.

14 *Saint Paul*, le livre de ses épîtres dans la main gauche – grande statue, bois, XVIIIe s.

15 Saint Antoine de Padoue.

Autre

Au sommet des voûtes :

- *de la nef*, un oiseau évoquant l'**Esprit-Saint** descendu sur Jésus lors de son baptême, sous l'apparence d'une **colombe** (Marc 1, 10).

- *du chœur*, rayonnant dans les nuées, le **triangle**, voulant exprimer l'unité et la parfaite égalité des trois personnes divines.

Gravures du chemin de croix en couleur.

Sous un cadre à médaillons, la liste souvenir des soldats de Barizey morts pendant la guerre de 1914-1918 est accompagnée des noms des batailles auxquelles ils ont participé.

Mobilier

Le **maître-autel**, dont la porte du tabernacle est gravée d'un ostensor, et les **autels secondaires** sont en **marbre rose**, comme la cuve et le pièment des **fonts baptismaux**, et les **bénitiers** scellés dans les murs à l'entrée de l'église.

Des **grilles de clôture** sont toujours en place : celle séparant le chœur de la nef et celle de la chapelle de la Vierge.

Le beau **meuble de sacristie** a été restauré par les élèves d'une école professionnelle.

Cloche

La **cloche** d'origine, baptisée le 16 avril 1787, a été cassée. Refondue en 1851 par Dunand et Cochois, fondeurs à Lons-le-Saunier, Jura (inscrit dans un médaillon), elle s'appelle Elisabeth-Catherine-Ernestine. Des noms sont marqués : ceux de son parrain et de sa marraine et de Pierre Serclier, desservant de Saint-Denis-de-Vaux et Barizey. Fendue en 1913, elle est réparée et sonne le 1^{er} août 1914 pour annoncer la mobilisation générale. Electrifiée en 1992, après la réfection du clocher, elle sonne les heures et l'Angélus.

Anecdote

La première cérémonie de la nouvelle paroisse le 17 juin 1786 fut le baptême d'Anne Dodille, fille d'un vigneron de Barizey, célébré par le curé Jean-Joseph Dorotte, qui finira ses jours comme curé de Mercurey où une plaque le commémore.

A voir à proximité

L'église est toujours entourée du cimetière, clos de mur. A l'entrée, **Croix** avec Christ sculpté.

Derrière l'église, le presbytère, construit également par Emiland Gauthey, a été restauré pour devenir maison communale.

Dans le village, plusieurs croix.

**« C'est la paix que je vous
laisse, c'est ma paix que je
vous donne »**

Jean 14, 27

L'église de Barizey fait partie de la **Paroisse Saint-Symphorien en Côte Chalonnaise** qui rassemble 10 communes autour de Givry et Mercurey, soit environ 9 700 habitants.

Paroisse Saint Symphorien en Côte Chalonnaise

Maison Paroissiale

12 Place de l'Eglise Cidex 1084
71640 Givry

Tél/Fax/Répondeur 03 85 44 32 39

Mail : paroissestsymphorien@akeonet.com

Site : saintsymphorien.net

*Barizey, Charrecey, Dracy-le-Fort,
Givry (Poncey-Cortiambles, Russilly),
Mellecey, Mercurey (Touches),
St Denis-de-Vaux, St Jean-de-Vaux,
St Mard-de-Vaux, St Martin-sous-Montaigu*

**Pastorale du Tourisme et des Loisirs
Diocèse d'Autun, Chalon et Mâcon**

www.pastourisme71.com

Edition : décembre 2010 MAJ 2015



BARIZEY

Saint-Jean-l'Évangéliste


PASTORALE
TOURISME & LOISIRS
Diocèse d'Autun Chalon Mâcon
Donner une âme au temps libre