

# BIATHL'ON

XPLORE

*Visez au cœur de la cible*

OFFRE SÉMINAIRE ET TEAM  
BUILDING

BIATHL'ON  
PLORE *Visez au cœur de la cible*

4





**Séminaire et team building**  
autour du biathlon, accessible à  
tous, **toute l'année !**

Une offre **sur mesure 100%**  
**personnalisable** créée par des pros  
pour des pros !





# VOTRE ÉVÉNEMENT CLÉ EN MAIN

## Description :

Créons un événement à **votre image** ! À chaque entreprise **son projet**. Nous travaillons avec vous pour faire vivre un événement **sur-mesure et inoubliable** à vos collaborateurs.

## Détail :



**Activité principale :** Biathlon à pied, en ski, en raquettes.

**Notre concept ?** Rendre le biathlon accessible à tous afin de vous permettre de vivre une expérience **unique, convivial et ludique** tout en s'adaptant parfaitement à vos **problématiques managériales**.

**Découvrez** ce sport olympique regroupant 2 disciplines antagonistes : L'effort physique du ski de fond. Le calme et la précision du tir.



**Niveau requis :**

Accessible à tous



**Nombres de participants :**

Dès 7 personnes



**Lieux :** France, Suisse

Nous sommes **mobiles** et créons notre pas de tir éphémère au **plus proche de vous**



**Repas :**

Restaurant, repas en refuge, fondue, apéritif dinatoire, ...



**Durée :** 1/2 journée, journée, séjour



Avis

**Laura SOCIÉTÉ GÉNÉRALE :**

"Nous avons fait un séminaire - journée au top ! Équipe dynamique et super sympa !  
Merci et bravo! "

DEMANDEZ  
UN DEVIS





# LES OPTIONS

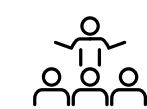
**Description :** Challenges, activités outdoor, soirées insolites, et bien d'autres activités pour **rassembler et fédérer** vos équipes. Activité, restauration, hébergement, on s'occupe de tout ! **Créons votre séminaire sur mesure !**

## Les activités :



### Biathlon à 50 mètres

Comme les champions et même avec un champion !



### Conférence d'un athlète professionnel

Lien entre le sport de haut niveau et le monde professionnel



### Apéro' made in Jura

Comté, Morbier, vin du Jura, charcuterie et bien d'autres encore



### Ballade en VTT ou trottinette électrique :

Découvrez les paysages des montagnes du Jura



### Olympiade

Challengez vos collaborateurs lors de mini-défis outdoor



### Randonnée d'équipe

Une randonnée "brise-glace" pour apprendre à se connaître tout en découvrant la faune et la flore locale.



### Kayak/paddle géant

Découverte ludique des lacs des montagnes du Jura



### Atelier cuisine/nutrition

Apprendre à mieux manger tout en se faisant plaisir

## Prolongez le séjour :



### Nuit insolite :

Création d'un camp en pleine nature avec nuit sous tente géante et/ou yourte



### Refuge :

Nuit en refuge d'alpage



### Hotel



### Gite traditionnel

**CONTACTEZ -  
NOUS**



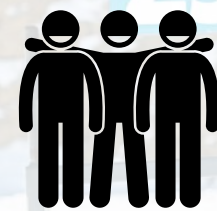


# L'ACTIVITÉ BIATHLON PERMET DE :

RENFORCER LA  
**COHÉSION** ET  
L'ESPRIT D'ÉQUIPE



PARTAGER UN  
MOMENT  
CONVIVAL ET  
LUDIQUE



**MOTIVER** ET  
ENGAGER SES  
COLLABORATEURS



APPRÉHENDER  
LE  
STRESS



VIVRE UNE  
EXPÉRIENCE  
UNIQUE



DEMANDEZ  
UN DEVIS





# QUI SOMMES NOUS ?

**BIATHL'ON**  
**XPLORE** *Visez au cœur de la cible*

LOUISE



LÉO



Devenu rapidement l'un des **leaders** de l'activité biathlon en France, Biathlon Xplore, c'est l'histoire de deux anciens **biathlètes de haut niveau** qui souhaitent transmettre leur passion.

Le team building par Biathl'On Xplore, ce n'est pas seulement une **activité ludique**. Nous avons mis à profit nos compétences en **management** pour repenser l'activité biathlon et vous proposer une expérience **sur mesure et clé en main** qui répondra à vos problématiques.

Basé dans les **montagnes du Jura**, nous vous ferons un plaisir de vous faire découvrir la culture, la gastronomie et bien sûr les magnifiques paysages de ce territoire.

**Le petit plus** : Vous ne pouvez pas vous déplacer dans les montagnes du Jura ? **Pas de soucis, nous venons à vous !**

Nous sommes **mobiles** et créons des pas de tir éphémère **au plus proche** de votre entreprise ou votre lieu de séminaire !



# IDÉE DE JOURNÉE COHÉSION



**Description** : Journée de team building dans le Haut Doubs. Découverte de la région à travers différentes activités propres aux Montagnes du Jura. Cette journée sera l'occasion de **partager** un moment qui sort du contexte travail. Une expérience qui permettra de créer une forte **cohésion** au sein de votre équipe tout en vivant des expériences **uniques** au cœur des Montagnes du Jura

Planning	Activité	Objectif
9h30-10h	Accueil / Café-croissant	Moment d'échange sur les performances de l'année
10h15 - 12h15	Activité biathlon	Activité biathlon ludique, accessible à tous. Les participants devront gérer leur stress pour remporter le challenge final par équipe
12h30-15h	Repas	Moment convivial au tour d'un repas traditionnel
15h15-17h30	Randonnée en équipe	Randonnée brise-glace à travers les magnifiques paysages des montagnes du Jura
18h00	Apéritif dinatoire	Moment convivial et dégustation de produits locaux

RÉALISEZ VOTRE  
TEAM BUILDING >



# PORTFOLIO



*Organisation de l'épreuve de biathlon de la coupe du monde étudiant. 20 équipes de 4 skieurs. Val d'Isère,*

*Biathlon en raquette pour un team building hivernal. 20 personnes. Métabief*

*Activité biathlon d'un team building pour 60 collaborateurs. Au programme : Biathlon, randonnée, atelier nutrition-cuisine. Pontarlier,*

## ILS NOUS ONT DÉJÀ FAIT CONFIANCE :



KONE, Team Building



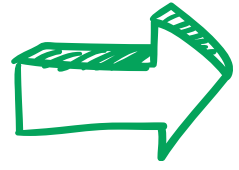
Salomon, animation biathlon soirée de fin d'année.



Société Générale, team building



# VENEZ VISER AU COEUR DE LA CIBLE À NOS CÔTÉS !



**Contactez-nous et élaborons ensemble le team building qui vous ressemble !**



**07.88.35.91.63**



**leo.raffin@biathlonxplore.com**



**www.biathlonxplore.com**



**Biathl'ON Xplore**



**@biathlon\_xplore**

