

SAISON ESTIVALE 2026



PORTS ET HALTES  
FLUVIALES  
SUR LA PETITE SAÔNE  
CANAL DES VOSGES



CONTRAT FLUVESTRE PETITE SAÔNE



# SOMMAIRE

- **APPONTEMENTS DU NORD AU SUD** p.3
- **LES PORTS DU CANAL DES VOSGES ET DE LA PETITE SAÔNE** p.4
- **CARTE DU CANAL DES VOSGES HAUT-SAÔNOIS ET DE LA PETITE SAÔNE** p.6
- **SERVICES FLUVIAUX PAR PORTS ET HALTES ÉQUIPÉES** p.8
- **S'ESSAYER À LA NAVIGATION** p.9
- **AUTOUR DE LA VOIE D'EAU** p.10
- **CONTACTS DES OFFICES DE TOURISME** p.11
- **CONTACTS DE VOIES NAVIGABLES DE FRANCE** p.11

# APPONTEMENTS DU NORD AU SUD

COMMUNE	NOM DU SITE	TYPE DE SITE	PK	NB PLACES	VOIE D'EAU
FONTENOY-LE-CHATEAU	Port de plaisance		125	30	Canal des Vosges
PONT DU BOIS	Ecluse de Pont du Bois		134	2	
SELLES	Ponton de Selles		137	5	
DEMANGEVELLE	Anse de Passavant		141	4	
CORRE	Quai de Corre		146,5	4	
	Port de Corre		147	12	
	La Marina		407	100	
ORMOY	Canal de dérivation d'Ormoy		401,3	0	
JUSSEY	Ponton de Jussey-Cendrecourt		392,1	2	
MONTUREUX-LES-BAULAY	Halte de Montureux-lès-Baulay		384,4	2	
FOUCHECOURT	Petit Port de Fouchécourt		380,9	18	
BAULAY	Ponton de Baulay		380,3	2	
CONFLANDEY	Ponton de Conflandey		372,4	2	
PORT-SUR-SAONE	Port de plaisance		365,2	120	
CHEMILLY	Pontons de Chemilly		359,8	4	
SCEY-SUR-SAONE-ET-SAINT-ALBIN	Halte Saône Jolie		355,5	6	
	Port de plaisance		354	66	
TRAVES	Saône Valley		349	7	
RUPT-SUR-SAONE	Halte du pont		342,8	1	
SOING-CUBRY-CHARENTENAY	Ponton grande plaisance		332,8	2	
	Halte de la Louvière		328	6	
	Dérivation de Charentenay		328	1	
	Halte du chateau		325	5	
SAVOYEUX	Port		313,5	100	
AUTET	La Plage d'Autet		303	2	
RIGNY	Quai de Rigny		288	2	
	Halte de la plage		284	10	
GRAY	Quai Villeneuve		283	20	
	Halte Quai Mavia		283	40	
	Halte de Port St-Martin		281	12	
ARC-LES-GRAY	Halte de Velet		278,7	2	
MANTOCHE	Halte de Mantoche		276,3	8	
BROYE LES PESMES	Port St Pierre		260,4	3	
HEUILLEY-SUR-SAONE	Village		256,7	2	
PONTAILLER-SUR-SAONE	Port		251,6	35	
	Quai - centre-ville		251,2	6	
LAMARCHE-SUR-SAONE	Quai de Lamarche-sur-Saône		245,7	4	
	Bollards sous le pont			3	
AUXONNE	Port Royal		233,8	150	
	Halte fluviale		233,5	24	
	Gradin du vieux port		233	5	
LES MAILLYS	Quai des Maillys		221,6	2	
SAINT JEAN DE LOSNE	Pôle fluvial		201,5	650	Grande Saône

## TYPES D'APPONTEMENT :



**Port**

Services multiples, grande capacité d'amarrage, stationnement longue durée, payant



**Halte équipée**

Services restreints (eau et/ou électricité à minima), stationnement limité à quelques jours, payant



**Appontement simple**

Absence de services fluviaux, amarrage à quai, sur bollards ou ponton

# LES PORTS

## PORT DE CORRE

23 Rue Pierre Billecard, 70500 Corre  
mairie.corre@wanadoo.fr - 03 84 92 53 63



## MARINA DE CORRE

### Fluvial loisirs

www.marinacorre.fr  
1 Le Pré Saônier - 70500 Corre  
07 81 18 75 05 - info@marinacorre.fr



## PORT DE FOUCHÉCOURT

### Le Petit Port

1 Rue de la Fontaine - 70160 Fouchécourt  
03 84 68 71 87



## PORT DE PORT-SUR-SAÔNE

### Franche-Comté Nautic affilié Nicols

www.fcnautic.com  
La Maladière - 70170 Port-sur-Saône  
03 84 91 76 36 - contact@fcnautic.com



## PORT DE SCEY-SUR-SAÔNE

### Locaboat plaisance

www.riverly.com  
Port de plaisance - 70 360 Sceaux-sur-Saône  
03 84 68 88 80 - scey-sur-saone@locaboat.com



# LES PORTS

## PORT DE SAVOYEUX

### Saône Plaisance

[www.saone-plaisance.com](http://www.saone-plaisance.com)

Port de Savoyeux, BP 5, 70130 Savoyeux  
03 84 67 00 88 - [info@saone-plaisance.com](mailto:info@saone-plaisance.com)



## PORT ROYAL D'AUXONNE

### H<sub>2</sub>O

[www.portroyal.fr](http://www.portroyal.fr)

21130 Auxonne  
03 80 39 23 00 - [capitainerie@h2ofrance.com](mailto:capitainerie@h2ofrance.com)



## PORT DE PONTAILLER

### Les Canalous

[www.lescanalous.com/base/pontailleur-sur-saone](http://www.lescanalous.com/base/pontailleur-sur-saone)

Port de Plaisance - 21270 Pontailleur-sur-Saône  
03.85.53.76.70 - [pontailleur@lescanalous.com](mailto:pontailleur@lescanalous.com)



## EN AMONT

### Port de Fontenoy-le-Château (88)

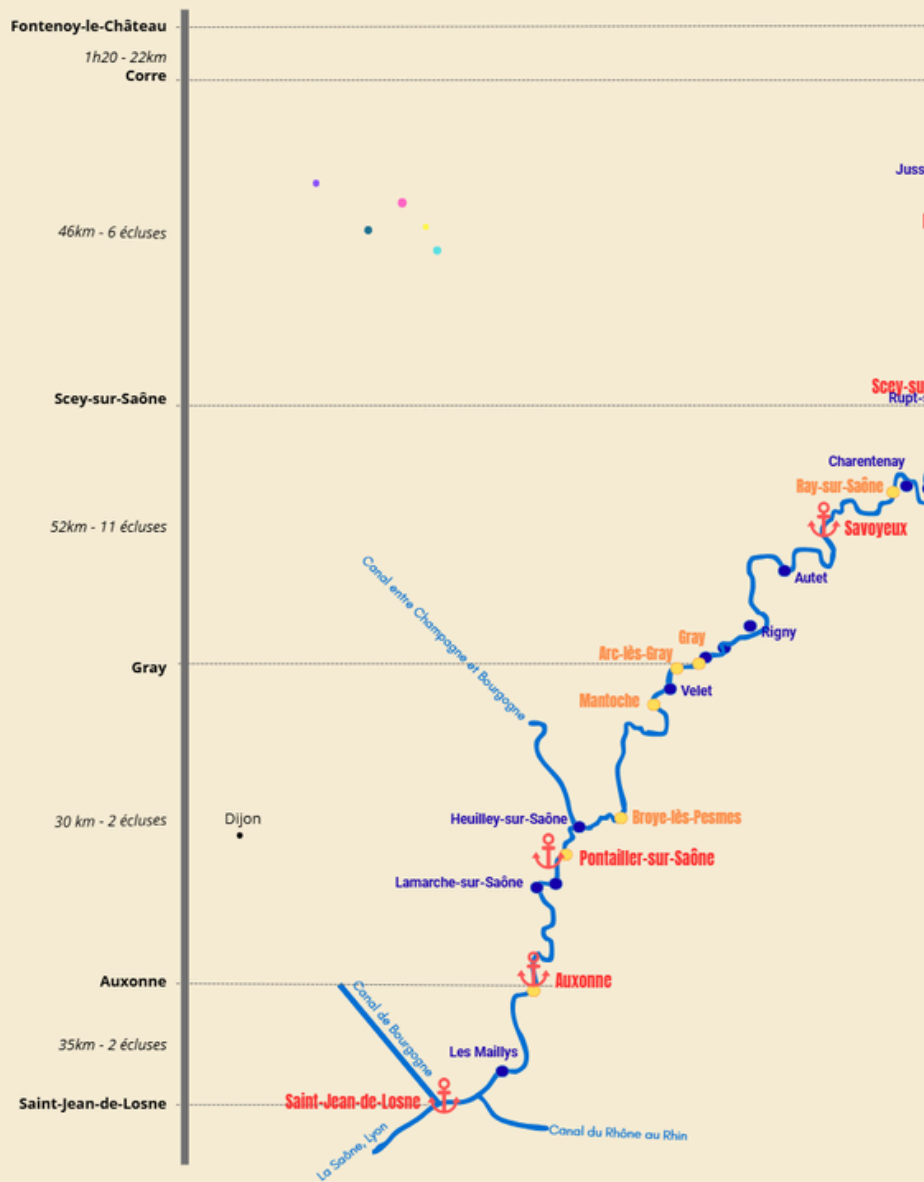
[www.tourisme-epinal.com/sejourner/ou-dormir/haltes-et-ports-de-plaisance/port-de-plaisance-fontenoy-le-chateau-1824070](http://www.tourisme-epinal.com/sejourner/ou-dormir/haltes-et-ports-de-plaisance/port-de-plaisance-fontenoy-le-chateau-1824070)

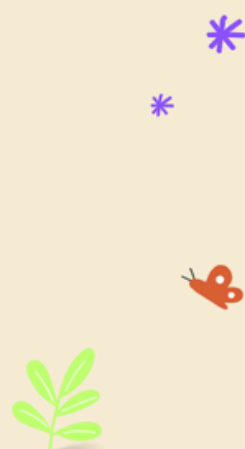
## EN AVAL

### Port de Saint-Jean-de-Losne et Saint-Usage (21)

[www.saone-tourisme.fr/nature/bateau/naviguez/saint-jean-de-losne/](http://www.saone-tourisme.fr/nature/bateau/naviguez/saint-jean-de-losne/)

# CARTE DU CANAL DES VOSGES HAUT-SAONNOIS ET DE LA LA PETITE SAONE





# SERVICES FLUVIAUX

## Ports et haltes équipées



CANAL DES VOSGES																				
Port de Corre																				
<b>PETITE SAONE</b>																				
La Marina de Corre																				
Halte de Montureux-lès-Baulay																				
Petit Port de Fouchécourt																				
Port de Port-sur-Saône																				
Halte de Scey-sur-Saône																				
Port de Scey-sur-Saône																				
Halte Saône Valley de Traves																				
Halte de Soing																				
Halte de Ray-sur-Saône																				
Port de Savoyeux																				
Halte Quai Mavia																				
Halte d'Arc-lès-Gray																				
Halte de Mantoche																				
Halte de Broye les Pesmes																				
Port de Pontailler-sur-Saône																				
Port d'Auxonne																				
Halte d'Auxonne																				

Appontement

Capitainerie

WC

Electricité

Station de dépotage

Douches

Eau

Carburant

Aire de pique-nique

Poubelles

Chantier

Arceau vélo

Service existant à entretenir

Service prochainement en fonction (site en travaux)

# S'ESSAYER A LA NAVIGATION

## LOCATION DE BATEAUX - ITINERANCE

### Franche-Comté Nautic affilié Nicols

[www.fcnausic.com](http://www.fcnausic.com)

La Maladière - 70170 Port-sur-Saône  
03 84 91 76 36 - [contact@fcnausic.com](mailto:contact@fcnausic.com)

### Les Canalous

[www.lescanalous.com/base/pontailleur-sur-saone](http://www.lescanalous.com/base/pontailleur-sur-saone)  
Port de Plaisance - 21270 Pontailleur-sur-Saône  
03.85.53.76.70 - [pontailleur@lescanalous.com](mailto:pontailleur@lescanalous.com)

### Locaboat plaisance

[www.riverly.com](http://www.riverly.com)  
Port de plaisance - 70 360 Scey-sur-Saône  
03 84 68 88 80 - [scey-sur-saone@locaboat.com](mailto:scey-sur-saone@locaboat.com)

### Saône Plaisance

[www.saone-plaisance.com](http://www.saone-plaisance.com)  
Port de Savoyeux, BP 5, 70130 Savoyeux  
03 84 67 00 88 - [info@saone-plaisance.com](mailto:info@saone-plaisance.com)

## LOCATION DE BATEAUX A LA JOURNEE

### Saône Valley

Parc résidentiel de loisirs  
[www.saonevalley.com/fr](http://www.saonevalley.com/fr)  
2 bis Rue de la Poterne - 70360 Traves  
07 49 16 85 62 - [saonevalley@gmail.com](mailto:saonevalley@gmail.com)

## BATEAUX PROMENADE

### L'Audacieux

[www.vedettesduvaldesaone.com](http://www.vedettesduvaldesaone.com)  
Quai Mavia - 70103 Gray Cedex  
06 16 14 16 46  
[vedettesduvaldesaone@gmail.com](mailto:vedettesduvaldesaone@gmail.com)

### Rêves de Saône

[www.revesdesaone.fr](http://www.revesdesaone.fr)  
Quai de Saône - 21130 Auxonne  
06 01 77 23 28  
[contact@revesdesaone.fr](mailto:contact@revesdesaone.fr)

## LOCATION DE CANOË

**Corre** - [www.jussey-tourisme.com](http://www.jussey-tourisme.com)

**Traves** - [www.saonevalley.com](http://www.saonevalley.com)

**Autet** - [www.laplageautet.com](http://www.laplageautet.com)

**Gray** - 07 82 90 96 07

**Heuilley-sur Saône**

[www.capvaldesaone-tourisme.fr](http://www.capvaldesaone-tourisme.fr)

**Pontailleur sur Saône**

[www.capvaldesaone-tourisme.fr](http://www.capvaldesaone-tourisme.fr)

**Auxonne** - [www.ckea.fr](http://www.ckea.fr)



# AUTOUR DES VOIES D'EAU

## LA VOIE BLEUE, VÉLOROUTE EUROPÉENNE DE L'ANNÉE 2026

La Voie Bleue, Moselle-Saône à vélo, est une véloroute de 700 km qui relie la frontière du Luxembourg à Lyon en suivant la vallée de la Moselle, le canal des Vosges et la vallée de la Saône. Elle est majoritairement aménagée sur d'anciens chemins de halage :

- 143 km en Haute-Saône.
- Très faible dénivelé
- + 85% en site propre (dédié aux vélos)
- Signalétique directionnelle optimum
- Grande qualité paysagère
- Interconnectée à 3 EuroVelo
- (EV6, EV5, EV17).



## BOUCLES CYCLABLES ET DE RANDONNÉES PÉDESTRES

Une quinzaine de boucles vous attendent au départ de la Petite Saône et du canal des Vosges, et pour les plus motivés, partez sur la Via Francigena ou les Chemins de Compostelle

Se renseigner auprès des offices de tourisme (contacts en page 11)

## PLAGES SURVEILLÉES SUR LA SAÔNE

**La plage d'Autet (70)**

[www.laplageautet.com](http://www.laplageautet.com) - 06 72 89 86 92

**La plage de Pontailier-sur-Saône (21)**

Rue de la Chanoie

[www.capvaldesaone-](http://www.capvaldesaone-tourisme.fr/fr/activites/baignade)

[tourisme.fr/fr/activites/baignade](http://tourisme.fr/fr/activites/baignade)

# OFFICES DU TOURISME

## CANAL DES VOSGES

### Vosges du Sud

[www.luxeuil-vosges-sud.fr](http://www.luxeuil-vosges-sud.fr) - 03 84 40 06 41



[www.hautesaonetourisme.com](http://www.hautesaonetourisme.com)



[www.lacotedorjadore.com](http://www.lacotedorjadore.com)

## PETITE SAONE (DU NORD AU SUD)

### Jussey Tourisme

[www.jussey-tourisme.com](http://www.jussey-tourisme.com) - 03 84 92 21 42

### Des 4 Rivières

[www.tourisme.4rivieres.fr](http://www.tourisme.4rivieres.fr) - 03 84 67 67 19

### Terres de Saône

[www.cctds.fr](http://www.cctds.fr) - 03 84 78 10 66

### Val de Gray

[www.tourisme-valdegray.com](http://www.tourisme-valdegray.com) - 03 84 65 18 15

### Des Combes à la Saône

[www.otc3.fr](http://www.otc3.fr) - 03 84 68 89 04

### Cap Val de Saône

[www.capvaldesaone-tourisme.fr](http://www.capvaldesaone-tourisme.fr) - 03 84 65 18 15

# VOIES NAVIGABLES DE FRANCE

## SERVICE TERRITORIAL

### CANAL DES VOSGES

03 29 34 19 63 - [uti.vosges@vnf.fr](mailto:uti.vosges@vnf.fr)  
1 avenue de la Fontenelle  
CS 10266 - 88 007 Épinal Cedex

### PETITE SAONE

Poste de Surveillance et de Contrôle de Gray  
03 84 65 70 09 - [psc.uti-ps@vnf.fr](mailto:psc.uti-ps@vnf.fr)  
uniquement de mi-mars à fin octobre  
5 quai de Vergy - 70 101 Gray

**Avis à la batellerie :** [www.vnf.fr/vnf/services/avisbat/](http://www.vnf.fr/vnf/services/avisbat/)

# PORTS ET HALTES FLUVIALES SUR LA PETITE SAÔNE ET LE CANAL DES VOSGES HAUT-SAÔNOIS,

DE FONTENOY LE CHATEAU (88)  
À SAINT-JEAN DE LOSNE (21)



Cette brochure s'adresse à toutes les personnes intéressées pour naviguer sur la Petite Saône et/ou qui découvre la plaisance.

La Saône est une rivière de 482 km qui prend sa source dans les Vosges à Vioménil. Elle devient navigable à partir de Corre en Haute-Saône où elle rencontre le canal des Vosges. Long de 122 km, celui-ci parcourt la Haute-Saône sur 17,5 km et 11 écluses.

De Corre à Saint-Jean-de-Losne (Saint-Symphorien-sur-Saône pour les puristes), on parle de Petite Saône, soit 159 km navigables au gabarit Freyssinet (bateau inférieur à 38,5m de long et 5,05m de large) et le passage de 22 écluses.

Puis, la Grande Saône s'écoule jusqu'à Lyon à sa confluence avec le Rhône.

Cette brochure non exhaustive a été réalisée par le Département de la Haute-Saône dans le cadre du contrat de développement touristique fluvestre de la Saône et du Canal des Vosges (partie Haut-Saônoise) en partenariat avec Voies Navigables de France (VNF), la Région Bourgogne-Franche-Comté et l'Etat au titre du plan Rhône-Saône.

