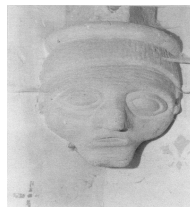


## Eglise Saint-Etienne de Collonge-en-Charollais

Elle a des origines inconnues, peut-être carolingiennes. Ses fondations datent de la période romane, sans doute du XI<sup>ème</sup> siècle. Elle était sous l'Ancien Régime rattachée à l'archiprêtre du Rousset et à la nomination de l'évêque de Mâcon. Elle est sous le vocable de **Saint Etienne**, diacre de la primitive église, premier martyr chrétien, lapidé pour sa foi. L'église paroissiale Saint-Etienne de Collonge date de la **fin du XV<sup>ème</sup> siècle** pour le chevet et la travée.

### Intérieur

On accède, par trois marches en contrebas, à la **nef unique**, large, plafonnée, dont les forts entrants, reposent sur des corbeaux de pierre moulurés. La **croisée du transept** en berceau plein cintre rudimentaire, est délimitée par quatre arcades très aiguës, sans piles ; les **chapelles latérales** faisant office de croisillons, et couvertes chacune d'un berceau aigu, communiquent avec la nef par deux passages latéraux cintrés, servant autrefois aux processions, masqués par des autels. **Le chœur est entièrement gothique, de la fin du XV<sup>e</sup> siècle** ; son chevet est droit. Ce chœur ne comporte qu'une seule travée, couverte d'une croisée d'ogives nues à l'ouest, sur des consoles sculptées de deux **masques expressifs**, à l'est (cf. reproduction).



La clé de voûte porte gravées les lettres IHS (abréviation de Iesus Hominum Salvator : Jésus, Sauveur des hommes).

### A remarquer à l'intérieur

**L'excellent état de restauration de cette église** grâce à l'Association de Remise en Valeur de l'Eglise de Collonge (A.R.V.E.C.), créée en 1990, présidée par Claus Haverkamp, qui a obtenu, en **2003, le premier prix du concours départemental du patrimoine de Saône-et-Loire**, organisé par le Conseil général. En effet elle n'a cessé, depuis sa création, de participer bénévolement au travail de rénovation de l'église, puis de veiller aux campagnes méthodiques de restauration : électricité aux normes (1992-1993), chœur et vitrail axial (1994-1995), transept (1996-1997), plafond et murs de la nef (2000-2001).

Le fidèle est d'abord ébloui par la peinture du plafond bleu étoilé et par les façades de la nef rénovées aux pochoirs avec des pigments naturels. Puis on aperçoit, à la travée du transept **la colombe de l'Esprit-Saint**, et à l'entrée du chœur, **la Croix avec le Sacré-Coeur**, entourée par deux anges, sur fond de ciel bleu. Deux statues témoignent aussi de ce culte du Sacré-Coeur.

Le **vitrail axial en grisailles, du XV<sup>ème</sup> siècle, a aussi été restauré**. Ce **doublet flamboyant** à quadrilobe en accolade, représente le **Christ en majesté**, et dans chacun des lobes, les symboles évangéliques : lion à gauche (Marc), bœuf en bas (Luc), ange à droite (Matthieu), aigle en haut (Jean). C'est le **tétramorphe** inspiré d'Ezéchiel 1, 1-14 et de l'Apocalypse 4,7-8. Deux baies latérales plein cintre éclairent le chœur. Une inscription en grec et une trace de litre funéraire.

Deux **chapelles latérales** ont été ajoutées, au niveau du clocher, à l'époque gothique. Elles sont ornées chacune d'une crédence : large piscine liturgique à accolade, au sud ; niche rectangulaire à cadre flamboyant, au nord. Les **autels latéraux** en haut de la nef, contre le mur de séparation avec le transept, sont en pierre et datent du XVI<sup>ème</sup> siècle. Seul l'autel nord est intact ; les volumes sont renflés, surmontés de frontons ioniques adossés à la paroi.

**Un cartouche lapidaire**, en latin, encastré dans le mur du transept nord, porte la date de 1460 en caractères gothiques (traduction sur place). C'est une plaque de fondation de messes, sans doute de M. le curé Lambert..

Dans le pavage de la nef, une **dalle tumulaire d'époque gothique**, en pierre, est ornée d'une croix fleuronée cantonnée d'un calice : c'est la tombe d'un prêtre ( M. le curé Lambert ?). Sous les bancs, du côté nord, la **Pierre tombale** de Claude de Borde, seigneur de Montvoisin, et de sa femme, Toussaine de Lugny, datée de 1600, a été découverte en 2001, lors de la restauration de la nef. **Chemin de Croix** de gravures colorées et encadrées du XIX<sup>ème</sup> siècle, dans la nef, remis en état entre 1991 et 2002. **Un autel moderne en chêne**, orné d'une colombe portant un rameau d'olivier, a été **consacré**, lors d'une messe le 10 juin 2006, par Monseigneur Rivière.

## Extérieur

Une **sacristie**, adossée au nord de l'église, a été ajoutée en **1846**. Le chœur est épaulé de **contreforts**, dont un axial ; une petite porte en accolade, au sud, a été murée. Le soubassement du clocher remonterait à l'époque romane, au XI<sup>e</sup> siècle. Le clocher a été rasé en 1793 et remplacé en 1865 par un clocher carré, avec une flèche en ardoise, surmontée d'une croix en fer forgé ; il s'élève au-dessus de la travée du transept : l'étage inférieur est percé d'un oculus par face, l'étage du beffroi de deux fenêtres jumelles sous archivolte en plein cintre. La cloche date de 1772. La **Mairie** a régulièrement réalisé des travaux depuis 1991, en particulier **la réfection du couvert en 2001**.

## A proximité

Ancien presbytère. Château dit de la Tour de Montvoisin du XV<sup>e</sup>-XVI<sup>e</sup> siècle. Domaine du Rots du XIX<sup>e</sup> siècle. Ruines issues de **fouilles archéologiques** d'époque gallo-romaine au Portus, dégagées à partir de 1953, à la croisée de deux voies antiques : la voie romaine de Mâcon à Autun, qui traversait le chemin de crête, limite de deux « pagi » gaulois, qui deviendra à l'époque carolingienne, celle des diocèses et pays de Mâcon et de Chalon.

## Bibliographie

Monseigneur Rameau, Les paroisses de l'ancien diocèse de Mâcon.

*« Le premier vivant ressemble à un lion, le deuxième à un jeune taureau, la figure du troisième est comme celle d'un homme, le quatrième ressemble à un aigle en plein vol. »*

Jean 4, 7-8

L'église **Saint-Etienne de Collonge-en-Charollais** est rattachée à la **Paroisse Saint Louis entre Grosne et Guye**, qui compte 30 villages autour de Saint-Gengoux-le-National, soit environ 6.000 habitants.

## Paroisse Saint Louis entre Grosne et Guye :

Route de Joncy

71460 Saint Gengoux le National

Tel : 03.85.92.60.08

Mail : [paroisse.saintlouis@orange.fr](mailto:paroisse.saintlouis@orange.fr)

*Bissy-sur-Fley, Bressures-Grosne, Burnand, Burzy, Chenôves, Collonge-en-Charollais, Culles-les-Roches, Curtil-sous-Burnand, Fley, Rimont, Genouilly Germagny, Joncy, Le Puley, Saint-Huruge, Saint-Boil, Saint-Micaud, Saint-Privé, Saint-Ythaire, Santilly, Saules, Savianges, Savigny-sur-Grosne, Sercy, Sigy-le-Châtel, St Clément-sur-Guye, St Gengoux-le-National, St Martin-du-Tartre, St Martin-la-Patrouille, St Maurice-des-Champs, Vaux-en-Pré*

**Pastorale du Tourisme et des Loisirs**

**Diocèse d'Autun, Chalon et Mâcon**

[www.pastourisme71.com](http://www.pastourisme71.com)

Edition : Juillet 2011



# COLLONGE-EN-CHAROLLAIS

## Eglise Saint-Etienne

  
PASTORALE  
TOURISME & LOISIRS  
Diocèse d'Autun Chalon Mâcon  
Donner une âme au temps libre