



COMPRENDRE L'UTILITÉ DES RÉSEAUX SOCIAUX

OBJECTIFS PÉDAGOGIQUES

- Maîtriser chaque réseau social : objectifs, cible et audience, usage, communication, ...
- S'adapter aux tendances digitales
- Expérimenter et manipuler les réseaux sociaux
- Créer des supports / posts à destination des réseaux sociaux
- Analyser le comportement et le parcours utilisateur / internaute

MÉTHODES PÉDAGOGIQUES

- Atelier Airplane : échanger sur les connaissances individuelles de chacun sur les réseaux sociaux
- Atelier collectif utilisation des réseaux sociaux en réponse à une problématique

OUTILS

Vidéo, Powerpoint, table ronde, papiers, stylos,
Réseaux sociaux



Public : professionnels du tourisme en Bourgogne-Franche-Comté

Effectif : 4 à 12 bénéficiaires



Modalités de formation :
présentiel

Lieu : région BFC



*1 journée de 7 heures + 1/2
journée de 3 heures 30*

Dates :

3-4 avril > A distance

29-30 juin > A distance

10-11 juillet > A distance

Le planning de formation est communiqué à titre prévisionnel : merci de nous contacter afin d'obtenir des renseignements sur les calendriers de formation

Matériel :

Ordinateur > pour tous les modules
Téléphone

PRÉREQUIS



- Bonne utilisation de l'informatique
- Bonne utilisation de Teams (pour les formations à distance)
- Bonne utilisation / bases Internet
- Adresse mail valide
- (Beaucoup de) motivation !!!

MÉTHODE D'ÉVALUATION

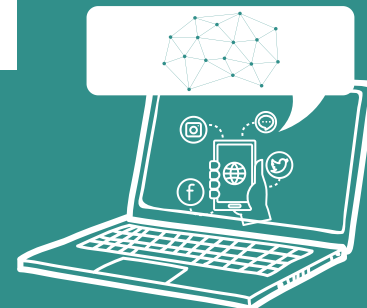
L'atteinte des objectifs sera évaluée par un quizz d'évaluation des connaissances (initial) et une évaluation finale.

MODALITÉS D'ACCÈS

Cette formation est organisée en fonction des demandes.

ACCESSIBILITÉ HANDICAP

Nous consulter au préalable, nous envisagerons l'accès et les adaptations éventuelles.



COMPRENDRE L'UTILITÉ DES RÉSEAUX SOCIAUX

JOURNÉE 1 7 HEURES

15 minutes > *Présentation du groupe - table ronde*

45 minutes > *Atelier Airplane : chacun écrit selon lui l'utilité des réseaux sociaux en 1 mot, puis échanger*

2 heures > *Présentation des réseaux sociaux*

1 heure > *Pause déjeuner*

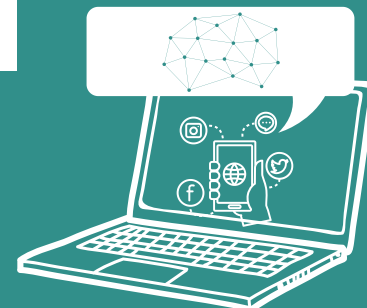
1 heure > *S'adapter aux tendances digitales*

2 heures > *Démonstration et utilisation de chaque réseau social en direct et création de supports*

1 heure > *Définition et analyse du comportement et parcours utilisateur*

JOURNÉE 2 3 HEURES 30

3 heures 30 minutes > *Atelier collectif : problématique (sur le tourisme) donnée, donner les réseaux sociaux à utiliser et leur utilité pour y répondre*



COMPRENDRE L'UTILITÉ DES RÉSEAUX SOCIAUX

Tarifs :

Modalité	Prix pour l'inscription d'un bénéficiaire en euros HT
Distanciel synchrone	285
Présentiel synchrone	450
Mixte	395

Tarifs dégressifs en fonction du nombre de bénéficiaires inscrits à la session :

- 4 participants : 0%
- 6 participants : -10%
- 8 participants : -15%
- 10 participants : -20%
- 12 participants : -25%