

NOUVELLE EXPOSITION

Communiqué de presse

OUVERTURE : 1^{er} mai 2026

HERBES GOURMANDES, HERBES SOIGNANTES

Ces plantes qui titillent nos papilles et soignent nos corps et nos esprits

« Herbes gourmandes, herbes soignantes – Ces plantes qui titillent nos papilles et soignent nos corps et nos esprits », la nouvelle exposition de la Maison Régionale des Arts de la Table d'Arnay-le-Duc, explore les multiples vertus et usages des plantes aromatiques et médicinales.

Observées, cultivées et étudiées depuis des millénaires, ces plantes occupent une place majeure dans l'art de soigner et dans celui de cuisiner. Depuis les années 1980, l'engouement pour les herbes aromatiques et médicinales n'est plus à démontrer. Leurs intérêts nutritifs, nutritionnels, cosmétiques et médicaux sont unanimement reconnus et recherchés. Aujourd'hui, c'est même devenu une tendance dominante et sécurisante avec la recherche du bien-être et du bio, le végétarisme ou le véganisme

DU JARDIN A LA CUISINE EN PASSANT PAR LA MEDECINE

Le parcours de l'exposition débute dans les jardins de l'ancien Hospice Saint-Pierre, où les visiteurs découvrent les plantes à l'origine de ces savoirs.

À l'intérieur, livres anciens et herbiers témoignent de l'intérêt constant porté à la botanique à travers les siècles.

La visite se poursuit dans un espace évoquant le laboratoire, où les plantes médicinales étaient préparées et transformées en remèdes, conservées dans des pots d'apothicaire et des fioles.

Les plantes aromatiques suivent, elles, le chemin de la cuisine et de la gastronomie se déclinant dans une grande diversité de mets.

L'exposition aborde également d'autres usages, notamment les boissons et tisanes, et propose des expériences sensorielles permettant aux visiteurs, petits et grands, de tester leurs connaissances. Des ateliers variés, y compris pour les enfants, jalonnent les six mois de l'exposition.

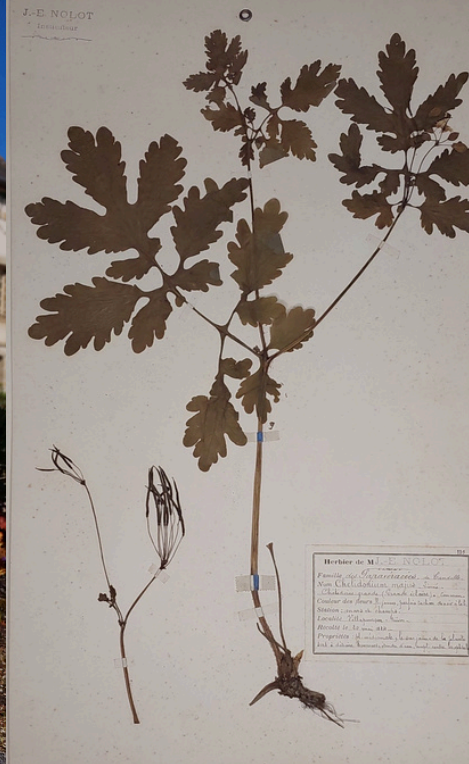
Deux figures féminines majeures de la phytothérapie et de la botanique sont mises à l'honneur :


- Hildegarde de Bingen (XII^e siècle) – Religieuse célèbre pour sa connaissance des plantes médicinales et son approche globale de la santé. Ses livres de remèdes sont encore utilisés aujourd'hui.
- Jeanne Barret (XVIII^e siècle) – Brillante botaniste bourguignonne à la vie romanesque est la première femme à avoir fait le tour du monde. On lui doit la découverte de plus de 3 000 espèces de plantes.

UNE EXPOSITION INSCRITE DANS UN CIRCUIT


L'exposition s'inscrit dans le circuit « Chemins hospitaliers », initié par l'Hôtel-Dieu de Beaune.


Ce parcours permettra au public de découvrir les hôtels-Dieu de Bourgogne-Franche-Comté, leurs salles de soins, instruments, équipements et apothicaireries.




 du 1^{er} mai au 11 novembre 2026


Tous les jours sauf le lundi
10 h à 12 h
14 h à 18 h


 Adultes : 6 euros
Groupes et enfants (8 à 14 ans) : 5 euros
Enfants jusqu'à 7 ans : gratuit
Visites guidées à la demande
Espace boutique


 Hospice Saint-Pierre
15, rue Saint-Jacques
21230 Arnay-le-Duc

 arts.de.la.table@wanadoo.fr

 03 80 90 11 59

 www.musee-artsdelatable.fr

 [maison.desartsdelatable](https://www.instagram.com/maison.desartsdelatable)

 [Maison des arts de la table](https://www.facebook.com/maison.desartsdelatable)

 **Contacts presse**

Claire Pinczon du Sel : 06 81 83 98 78
Jean-François Cautain: 07 85 49 10 28

INFORMATIONS PRATIQUES

EXPOSITION



Des plantes qui titillent nos papilles
et soignent nos corps et nos esprits

MAISON RÉGIONALE DES ARTS DE LA TABLE
21230 ARNAY-LE-DUC

Du 1^{er} mai au 11 novembre 2026

Ouvert du mardi au dimanche
10h/12h-14h/18h





PARTENAIRES

Prêts d'objets et plantes

- Le Panoptique d'Autun – musée Rolin, Autun
- Muséum d'histoire naturelle Jacques de la Comble, Autun
- Hospices civils de Beaune, Beaune
- Fonds de dotation pour la gestion et la valorisation du patrimoine pharmaceutique, Paris
- Médiathèque du Grand-Dole, Dole
- Brin d'ortie, Longecourt-lès-Culètre
- Gamm Vert, Arnay-le-Duc
- Sirops Védrenne, Nuits-Saint-Georges
- Moutarde Fallot, Beaune
- Hyperboissons, Chenove
- Société Industrielle de Lacanche (S.I.L.), Lacanche

L'exposition bénéficie également de prêts de collectionneurs privés.

SOUTIENS FINANCIERS

- Ville d'Arnay-le-Duc
 - Communauté de communes du Pays Arnay-Liernais et ses communes
 - Conseil départemental de la Côte-d'Or
 - Imprimerie Fuchey, Mimeure
-