



WWW.AUXERRE.FR

[f](#) [i](#) [t](#) @villeauxerre

Musées
de Bourgogne

Antillier

AGENCE
BOURGOGNE
FRANCONIE
COMTE

MUSÉUM
Auxerre

Yonne
Métropole

MP
MONTBARD
Cité de la Culture

MONTBARD
Cité de la Culture

Le Cavalier Bleu

ESPÈCES

DOSSIER DE PRESSE

ANATOMIE COMPARÉE DES ESPÈCES IMAGINAIRES

De Chewbacca à Totoro

Les dragons sont-ils des dinosaures ?

Dans quel groupe de mammifères classer le Big-foot ?

Comment Totoro fait-il pour voler ?

Dans quel milieu vit la Vouivre ?

Ces questions saugrenues sont en fait cruciales pour tous ceux qui veulent se mettre dans la peau d'un scientifique – biologiste, paléontologue ou autre – afin de mieux comprendre l'évolution des espèces... et de faire des sciences en s'amusant !

Il s'agit de considérer les créatures imaginaires comme réelles pour expliquer la méthode scientifique et développer l'esprit critique.

Une exposition didactique, qui mêle esprit scientifique et culture des mondes imaginaires.

Autour de l'exposition, l'équipe du Muséum propose un programme d'animations, de visites et d'ateliers pour petits et grands.

DANS LES COULISSES DE LA PROGRAMMATION

Engagés pour la biodiversité

Faire connaître mais aussi protéger la biodiversité, c'est l'engagement des muséums d'histoire naturelle depuis plus de 2 siècles.

Protéger la biodiversité vivante

Les spécimens présentés dans l'exposition ont tous été collectés et préparés dans le respect des réglementations nationale et internationale de protection de la nature.

Conserver les témoins de la biodiversité

Au Muséum d'Auxerre, plus de 160 000 objets témoignent de la biodiversité passée et actuelle. Pour continuer à enrichir ces véritables **archives du vivant**, le Muséum continue des collectes raisonnées.

Démarche environnementale

Dans une démarche d'**éco-conception des expositions**, le Muséum privilégie le réemploi des mobiliers et des décors.

Cette démarche d'écoconception s'inscrit dans les 17 Objectifs de Développement durable des Nations unies.



UN PATRIMOINE RICHE

160 000 objets répartis en 5 domaines, c'est l'ampleur du patrimoine scientifique auxerrois :

Zoologie : insectes, coquillages, animaux naturalisés, ostéologie

Botanique : herbiers et moulages de légumes

Paléontologie : fossiles

Minéralogie : roches, météorites

Histoire des sciences : archives et instruments scientifiques

Impossible de tout montrer simultanément : les objets sortent de réserves à tour de rôle, au fil des expositions.

La vie d'un musée

Les objets présentés dans l'exposition témoignent de différentes missions du Muséum d'Auxerre, Muséum de France : conservation, étude, collecte...

Ainsi, le Muséum a mis en place une politique de conservation systématique du crâne des vertébrés naturalisés (loup, loutre, lynx par exemple) ; certains de ces spécimens récents côtoient dans l'exposition des crânes collectés au XIX^{ème} s.

Une équipe et des partenaires

La programmation accompagnant l'exposition a été conçue et mise en place par l'équipe du Muséum (médiation, conservation, communication) avec le soutien des services de la Ville d'Auxerre et de la Communauté de l'Auxerrois.

Retrouvez en dernière page la liste des partenaires qui ont permis sa construction.

DÉCOUVREZ L'EXPOSITION

Films, BD, comics...

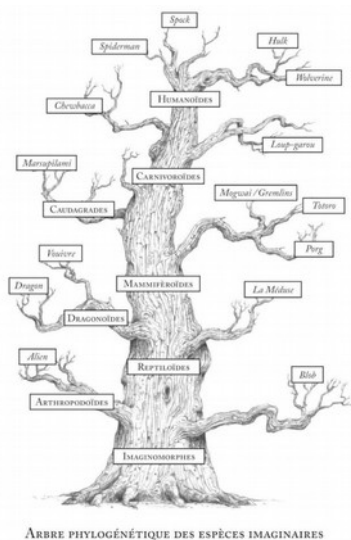
Les univers fictionnels regorgent d'êtres imaginaires qui empruntent leurs caractéristiques fantastiques à des espèces bien réelles.

Des dragons de la mythologie à notre voisin Totoro, du monstre d'Alien à la Vouivre, l'exposition *Anatomie comparée des espèces imaginaires* est l'opportunité de découvrir l'anatomie comparée et les sciences de l'évolution (paléontologie, biologie...) à travers l'analyse rigoureuse mais amusante d'espèces fantastiques.

Mais qu'est-ce que l'anatomie comparée ?

Certains organismes possèdent quatre pattes, d'autres présentent un squelette externe. Ces observations, aussi simples soient-elles, permettent d'esquisser une classification du monde vivant en regroupant les êtres selon leurs caractéristiques communes. Celles-ci sont homologues et héritées d'un ancêtre commun.

Ce cheminement logique constitue la base d'une discipline sublimée par Georges Cuvier : l'**anatomie comparée**. En combinant l'observation anatomique à une approche comparative, ce naturaliste, natif de Montbéliard, a jeté les bases de notre classification actuelle, fondée sur la mise en évidence des liens de parenté.



ARBRE PHYLOGÉNÉTIQUE DES ESPÈCES IMAGINAIRES

Aujourd'hui, l'anatomie comparée demeure un des principaux outils utilisés pour mieux comprendre l'évolution des espèces et l'histoire de la biodiversité. Pourquoi ne pas appliquer cette démarche scientifique à des espèces imaginaires ? L'exposition vous propose cette expérience : découvrir l'anatomie comparée et les sciences de l'évolution avec les espèces imaginaires peuplant l'exposition !

A voir dans l'exposition

L'exposition s'ouvre sur **une salle présentant l'anatomie comparée**. Pour illustrer cette discipline, le Muséum a rassemblé des crânes (gorille, hippopotame, rongeurs...) et des squelettes (truite, hérisson, paon)...

Retrouvez ensuite dans les salles de **grandes planches anatomiques** d'Arnaud Rafaelian, des **textes** de Jean-Sébastien Steyer et neuf **sculptures** volumiques originales réalisées par Ophys : le buste de Darwin avec des oreilles pointues façon Monsieur Spock, la main de Wolverine avec ses griffes, un loup-garou de presque 2 mètres de haut et bien d'autres !



Crâne de dragon



Planche anatomique du dragon

Une exposition construite en partenariat avec le Muséum de Nantes, le Muséum de Montbéliard et le Musée Buffon de Montbard. Déjà présentée à Montbéliard et Nantes, l'exposition partira pour Montbard après sa présentation à Auxerre.

COMMISSARIAT DE L'EXPOSITION

L'exposition *Anatomie comparée des espèces imaginaires*, adaptée du livre éponyme de Jean-Sébastien Steyer et Arnaud Rafalian (Editions Le Cavalier Bleu), utilise les créatures issues de la culture geek (science-fiction, heroic fantasy, etc.) et de la mythologie pour :

- éveiller la curiosité (notamment des jeunes) afin de (re)donner goût aux sciences ;
- vulgariser les sciences de l'évolution : nous pouvons appliquer les méthodes de la paléontologie, de la phylogénie ou encore de la biologie à ces espèces imaginaires... et apprendre en se divertissant !

Le commissaire d'exposition Jean-Sébastien Steyer est paléontologue au CNRS et au Muséum de Paris, auteur et conférencier. Entre deux expéditions de par le monde, il participe à de nombreuses expositions et documentaires scientifiques. Ancien pigiste pour Charlie Hebdo (rubrique « La Science amusante »), il signe régulièrement des articles dans les revues *Pour la Science*, *La Recherche* ou encore *Espèces*.



© L. Honnorat/Innovaxiom

L'illustrateur de l'exposition Arnaud Rafalian est illustrateur et graphiste indépendant. Diplômé d'Olivier de Serres et de l'École Estienne, il intègre un studio de création pendant 10 ans avant de s'installer à son compte. Auteur de la BD *Raymond le bousier*, il collabore depuis sa création à la revue *Espèces* et a illustré de nombreux ouvrages dont *Tolkien et les sciences*.



© J.-E. Fabre

Les sculptures ont été réalisées par Manu Janssens, sculpteur anatomiste, plasticien et naturaliste.

Passionné de sciences naturelles et d'herpétofaune, il manifeste un grand intérêt pour les animaux fantastiques de la mythologie et du cinéma. Depuis 2001, il dirige Ophys, société qui œuvre pour les muséums et parcs de par le monde, et parfois pour le cinéma.

Le livre

Cet ouvrage rassemble 15 figures emblématiques de la fiction, richement illustrées à la manière des planches anatomiques d'antan.

Il en analyse les spécificités avec la méthode scientifique, en s'appuyant sur les apports des sciences naturelles. On découvre, dans leurs anatomies, habitudes, environnements, un bestiaire riche d'enseignements, permettant d'éveiller notre curiosité et de forger de façon ludique notre sens critique.

D'Alien à Totoro, en passant par Spider-Man ou le Loup-garou, mélangeant les genres et les époques, chacun retrouve ses personnages favoris. Une véritable invitation à découvrir la science autrement !

Anatomie comparée des espèces imaginaires, de Chewbacca à Totoro – éd. Cavalier bleu



AUTOUR DE L'EXPOSITION

GRAND PUBLIC

Visite libre des expositions

- **livret de visite** pour les enfants sachant lire.

Ateliers famille



Vacances d'automne

- **Memory fantastique**

Sirène, yéti et dragon... Ces créatures fantastiques ont chacune leur personnalité. Pour apprendre à les reconnaître, quoi de mieux qu'un petit jeu de mémoire ?

A partir de 4 ans – durée 1 h00



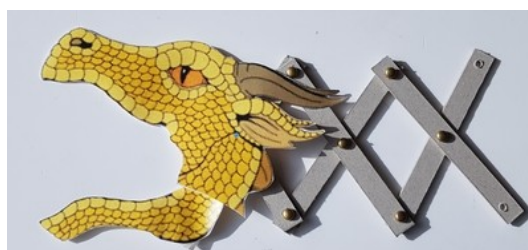
Soirée Monstrueux frissons

*Jeudi 26 octobre
De 18h à minuit*

Retour du rendez-vous proposé par le Muséum depuis quelques années. Venez jouer en famille et étrenner votre costume.

Animations sur le thème des espèces imaginaires :

- Visite de l'exposition
- Contes fantastiques de Bourgogne
- Chasse aux ossements nocturne
- Jeux de plateau
- Jeux de rôle et de simulation
- Fabrication de monstres articulés



Entrée libre.

N'hésitez pas à venir déguisés !



*Auxerre fête Halloween !
Retrouvez tout le programme sur www.auxerre.fr
et sur Auxerre culture Facebook.*

GROUPES EXTRA-SCOLAIRES

Centres de loisirs, IME, associations...

Sur réservation

- **Visite libre de l'exposition**
- **Expédition crypto**



ÉTABLISSEMENTS SCOLAIRES

De la maternelle au lycée

Sur réservation

Ateliers pédagogiques

- **Monstres face à face** (cycle 1)
- **Monstre-toi** (cycle 2)
- **Monstre en boîte** (cycle 3)
- **L'origine des monstres** (cycle 4)

TRANSMETTRE, ÉCHANGER, IMPLIQUER

Une mission aux mille facettes

Transmettre des connaissances et présenter les collections : deux missions prescrites par la loi Musées. Pour l'équipe du Muséum d'Auxerre, il s'agit d'accueillir des publics différents, chacun selon ses envies et ses besoins. Groupes d'enfants, d'adultes, ateliers famille ou inter-générationnels, projets pédagogiques sur mesure, présentation de spécimens, ateliers en pleine nature... Tous les moyens sont bons pour sensibiliser, émouvoir, émerveiller et permettre à chacun de s'approprier notre patrimoine commun.



INFORMATIONS PRATIQUES

Du 22 octobre 2023 au 17 mars 2024.

Horaires

Lundi, mardi, jeudi et vendredi de 13h30 à 17h30
Mercredi de 9h à 12h et de 13h30 à 17h30
Dimanche de 14h à 17h30

Horaires du parc

Lundi à vendredi de 8h30 à 17h30
Dimanche de 9h à 12h30 (juillet-août) et de 14h à 17h30 (septembre)

Parc et muséum fermés les samedis et jours fériés (1^{er} novembre, 25 décembre et 1^{er} janvier).

Parc fermé en cas d'alerte météo.

Réservation obligatoire pour les groupes
03 86 72 96 40
museum@auxerre.com
www.auxerre.fr



VENEZ ET REVENEZ AU MUSÉUM !
LA VISITE ET LES ATELIERS SONT GRATUITS.

PARTENAIRES DE LA PROGRAMMATION ANATOMIE COMPARÉE DES ESPÈCES IMAGINAIRES

Exposition créée en partenariat par le Musée Buffon de Montbard, les Muséums de Nantes, Montbéliard et Auxerre et les éditions Cavalier bleu.

Assistance technique au montage

- Régie technique du Muséum, Ville d'Auxerre ;
- Services techniques, Ville d'Auxerre.

Textes : Jean-Sébastien Steyer

Dessins : Arnaud Rafaelian

Sculptures

- Emmanuel Janssens, OPHYS
- Muséum de Montbéliard (vouivre)
- Muséum de Nantes (sirène).

Prêts de spécimens ostéologiques

Muséum de Montbéliard

Coin lecture

Livres sélectionnés et mis à disposition par les bibliothécaires de la Bibliothèque municipale Jacques-Lacarrière.

Exposition réalisée avec le soutien de la Région Bourgogne-Franche-Comté.



Les actions du Muséum sont labellisées Famil'Yonne.

