



WWW.AUXERRE.FR



REGION
BOURGOGNE
FRANCHE
COMTE



Famil
Yonne



M'A

DOSSIER DE PRESSE

EN COULEURS !

Plongée dans les couleurs de la nature

L'EXPOSITION

Le Muséum d'Auxerre s'empare d'un sujet à la fois simple et complexe, souvent laissé aux plus petits mais riche de surprises : la couleur.

Minéraux, animaux naturalisés, insectes, coquillages... sortis de toutes les réserves du Muséum vous attendent pour vous faire découvrir **la diversité et le rôle des couleurs dans la nature.**

Les couleurs, un jeu d'enfant ? Pas si sûr ! Découvrez des histoires entremêlées : physique, chimie, histoire, biologie, culture, évolution... seront convoquées.

Une expo curieuse et pleine de merveilles !



De gauche à droite et de haut en bas : amanites des Césars – améthyste – flamant rose - lézard vert – œuf de merle d'Amérique – ibis rouge – labradorite – cochon d'Inde – vandoise – nacelle d'argonaute - soufre

De février à juin, un programme d'animations, de visites et d'ateliers pour petits et grands permettra de voir la vie en couleurs.

DANS LES COULISSES DE L'EXPOSITION

Engagés pour la biodiversité

Faire connaître mais aussi protéger la biodiversité, c'est l'engagement des muséums d'histoire naturelle depuis plus de 2 siècles.

Protéger la biodiversité vivante

Les spécimens présentés dans l'exposition ont tous été collectés et naturalisés dans le respect des réglementations nationale et internationale de protection de la nature.

Conserver les témoins de la biodiversité

Au Muséum d'Auxerre, plus de 160 000 objets témoignent de la biodiversité passée et actuelle. Pour continuer à enrichir ces véritables **archives du vivant**, le Muséum continue des collectes raisonnées.

Démarche environnementale

Dans une démarche d'**éco-conception des expositions**, le Muséum privilégie le réemploi des mobiliers et des décors.

Pour *En couleurs*, l'équipe emprunte la structure d'exposition *Exp'Eau* appartenant à la Communauté de l'Auxerrois, temporairement « rhabillée », et transforme des socles existants pour une scénographie durable destinée à plusieurs expositions successives.

Les déplacements pour emprunts d'œuvres sont limités et mutualisés.

Cette démarche s'inscrit dans les 17 Objectifs de Développement durable des Nations unies.



La vie d'un musée

Les objets présentés dans l'exposition témoignent de toutes les missions du Muséum d'Auxerre, Musée de France : conservation, étude, collecte, restauration... Découvrez dans les pages suivantes un **zoom sur quelques spécimens** qui racontent ces missions.

Une équipe et des partenaires

L'exposition a été conçue et mise en place par l'équipe du Muséum (médiation, conservation, commissariat d'exposition, communication) avec le soutien des services de la Ville d'Auxerre et de la Communauté de l'Auxerrois.

Retrouvez en dernière page la liste des partenaires qui ont permis sa construction et le programme culturel associé.

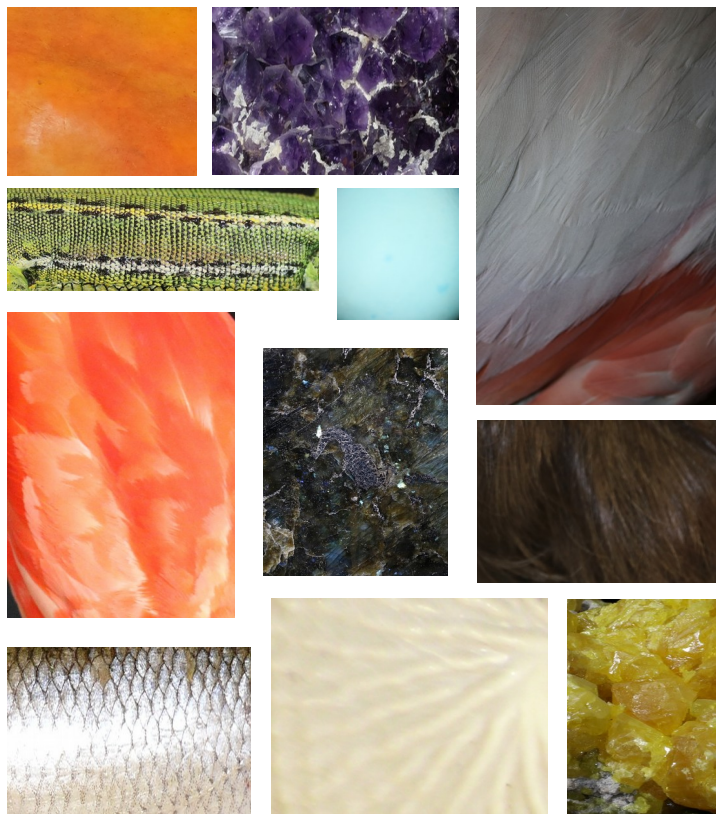
UN MONDE EN COULEURS

Combien de couleurs ?

Physiciens, artistes, enfants, tous donneraient une réponse différente. C'est que les couleurs sont autant culturelles et apprises que naturelles.

Mettons-nous d'accord le temps de cette exposition : ici, le terme « couleur » désignera les onze couleurs définies par notre culture occidentale. Un choix très subjectif, marqué par une société et une époque.

En introduction, une quarantaine de spécimens sortis des différentes collections vous accueillent en incarnant ces onze couleurs.



UN PATRIMOINE RICHE

160 000 objets répartis en 5 domaines, c'est l'ampleur du patrimoine scientifique auxerrois :

Zoologie : insectes, coquillages, animaux naturalisés, ostéologie

Botanique : herbiers et moulages de légumes

Paléontologie : fossiles

Minéralogie : roches, météorites

Histoire des sciences : archives et instruments scientifiques

Impossible de tout montrer simultanément : les objets sortent de réserves à tour de rôle, au fil des expositions.

NÉES DE LA LUMIÈRE

Mais d'où viennent les couleurs ?

Pas si intuitif : toutes les couleurs viennent de la lumière... incolore !

Un phénomène que nous avons tous observé dans l'arc-en-ciel, décomposition de la lumière en de multiples rayons colorés.

Deux manips : prisme et disque de Newton, démontrent ce phénomène physique. Découvrez ensuite les notions de spectre lumineux et de longueur d'onde.

Qui voit quoi ?

Le spectre lumineux est vaste, mais nous, humains, n'en voyons qu'une petite partie, coincée entre ultra-violet et infra-rouge. Cette section permet de découvrir ce que voient d'autres animaux : escargot, crotale, souris, abeille...

La couleur : physique ou chimie ?

Les deux ! Certaines couleurs naissent d'un pigment (le rose du flamant rose), d'autres d'une structure physique (le « super-noir » des paradisiers qui emprisonne plus de 99,95 % de la lumière reçue). Couleurs franches ou dégradées, reflets, irisation... petit tour de quelques « couleurs ».

TRAVAILLER EN RÉSEAU

Pour mieux illustrer un sujet, il faut parfois avoir recours à d'autres collections.

Le Muséum d'Auxerre emprunte régulièrement des objets à d'autres muséums mais aussi à des musées, des archives, des bibliothèques et parfois des particuliers.

De son côté, le Muséum prête régulièrement des pièces à d'autres structures.



Pour *En couleurs !*, 3 paradisiers « super-noirs » et 4 spécimens à coloration aberrante nous sont prêtés par le Musée de Châteaudun.

Le moulage de requin est un dépôt du Muséum d'Angers.

Accidents de couleur

Il peut arriver qu'un animal n'ait pas la couleur attendue pour son espèce : on pense à l'albinisme (animal blanc) mais d'autres cas existent : leucisme total ou partiel, mélanisme... dus à un problème de production de pigments.

Présentation de quelques spécimens montrant des aberrations chromatiques, cousins du fameux « merle blanc ».

Couleur ou teinte ?

A ne pas confondre !

Gris tourterelle, bleu paon, jaune canari ou gris souris : nous voici dans l'éventail des teintes, les déclinaisons des couleurs.

Sans oublier bien sûr « fauve comme une lionne d'Asie » !

COLLECTER POUR AUJOURD'HUI ET DEMAIN

Première présentation au public pour cette jeune lionne d'Asie, une sous-espèce menacée de disparition en milieu naturel.



Début 2020 : Aya, jeune lionne d'Asie, meurt de maladie au parc zoologique de la Citadelle de Besançon. Le Muséum d'Auxerre récupère alors son corps pour le faire naturaliser, un projet mené à bien en 2022 grâce à un financement du FRAM de Bourgogne-Franche-Comté (Fonds régional d'Acquisition pour les Musées), attribué pour la première fois à un projet de naturalisation.

Enrichissement des collections, partenariat scientifique entre structures régionales, conservation d'un spécimen témoin de la biodiversité en danger : cette opération illustre les missions et richesses d'un Muséum.



Panthera leo leo - N° inv. M2022- 1

SE CACHER

La couleur : une solution pour ne pas se faire remarquer !

Couleurs cryptiques

Simple couleur proche de celle du milieu (homochromie) ou motifs de camouflage : plantes, champignons et animaux sont parfois bien cachés !

Motifs disruptifs

Certains motifs vont au-delà du camouflage : ils fragmentent la silhouette et perturbent le repérage par les prédateurs... Pensez aux rayures du zèbre !

Jeux d'ombre

Ombre inversée (dos foncé et ventre clair) ou même contre-illumination utilisant la production de couleur : tout est bon pour se fondre dans le paysage !

Camouflages inattendus

Tigre orange, papillon bleu : et pourtant bien cachés ! Comment ça marche ?

RESTAURER POUR TRANSMETTRE ET MONTRER



Ces oiseaux du XIX^{ème} siècle avaient souffert du passage du temps : empoussièremment, attaques d'insectes, plumes abîmées...

Fallait-il renoncer à les présenter et préférer de nouvelles naturalisations, plus éclatantes ?

L'équipe du Muséum a préféré prolonger la vie de spécimens existants dans une logique de responsabilité et de sobriété.

Une opération menée par une restauratrice agréée, sous le contrôle d'une commission d'experts.
Restauration subventionnée par la Région Bourgogne-Franche-Comté.



Faisans argenté, de Colchide et doré et pintade vulturine

SE FAIRE REMARQUER

Chez certains animaux et plantes, les couleurs sont de véritables **signaux** destinés à se faire repérer, pour attirer ou pour faire fuir.

« Couleurs publicitaires »

Montrer sa bonne santé, contraster avec le milieu environnant : ce serait le rôle de certaines couleurs vives voire ultra-violettes : un phénomène bien connu notamment chez les oiseaux et les papillons. Parfois, l'espèce mêle les stratégies : les mâles sont repérables, les femelles et les jeunes sont cryptiques.

Attirer et guider

Sur certaines fleurs, la couleur « appelle » les insectes pollinisateurs.

Aiguiser l'appétit

De même, la couleur des fruits mûrs attire les animaux gourmands, qui se chargeront ensuite de diffuser les graines dans leurs excréments.

Dans les deux cas, la survie de la plante est ainsi assurée.

Repousser

Certaines couleurs vives, seules ou en association, sont des signaux de dangerosité ou de toxicité : rouge et noir de la coccinelle européenne, noir et jaune de la salamandre tachetée...

RECENSER LES COLLECTIONS POUR LES METTRE EN VALEUR

**Plus de 160 000 objets en collection,
mais pas d'inventaire exhaustif !**

La connaissance de nos collections est un enjeu décisif : recenser pour mieux connaître, protéger, partager les collections et pour construire l'avenir du musée.

Depuis 2015, l'équipe effectue des **campagnes de récolement** : la vérification, pour chaque objet, de son état et de son enregistrement papier et informatique.



Grâce à une campagne de récolement en entomologie fin 2021, les insectes sont mieux répertoriés et peuvent être présentés dans l'exposition *En couleurs !* puis dans l'exposition d'été *Merveilleux insectes*.

Le récolement des collections est subventionné par la DRAC Bourgogne-Franche-Comté.



Insectes des collections Musée de France et Bray

TECHNOLOGIES NATURELLES

Ces deux mots ne sont normalement pas compatibles, « technologie » désignant une invention humaine.

Et pourtant, certaines couleurs ont un rôle éminemment technique, parfois imité par les humains : régulation de la température, production d'énergie, gestion de l'eau et peut-être même action anti-moustique !

Découvrez quelques exemples : rayures du zèbre, peau noire de l'ours blanc, chlorophylle des plantes, UV des tournesols.



COMMENT L'ÉVOLUTION DONNE DES COULEURS

Hasard et sélection naturelle

Cela paraît incroyable, mais tous ces jeux de couleur si efficaces sont nés du hasard : celui qui, selon les mutations aléatoires chez tel ou tel individu d'une espèce, fait naître des différences de couleur, de forme, de motif, de comportement...

Quand ces nouveaux traits constituent un atout, ils permettent à l'individu porteur de mieux survivre et de mieux se reproduire : ce que l'on appelle la sélection naturelle.

Ce sont ces mécanismes qui ont donné naissance aux différentes couleurs évoquées dans l'exposition... et ce n'est pas fini : la sélection naturelle reste en action !



COULEURS DE NATURE

Plantes, champignons, roches, animaux : les éléments de la nature sont la source de nombreux pigments utilisés depuis des milliers d'années par les humains.

Pigments

Bois, minéraux, plantes : quelques objets des collections vous font découvrir l'histoire des couleurs à des époques et dans des civilisations variées.

Le nuancier du parc

Découvrez les échantillons teints préparés par Virginie Lagerbe, coloriste et teinturière, à partir de 6 plantes présentes dans notre parc.

Quelles couleurs donnent les feuilles de ginkgo ?

Quelle plante discrète donne ce joli jaune-vert ?

Ce sujet vous rend curieux ? Retrouvez le savoir-faire et les connaissances botaniques de Virginie Lagerbe :

- En avril à la Micro-Folie pour un atelier
- Le 13 mai au Muséum pour la *Nuit des Musées*
- Le 5 juin au Muséum pour *Rendez-vous aux jardins*

Plus d'informations dans les pages suivantes.

COLLECTIONS EN ÉVOLUTION

Première présentation en exposition de dons récents

Les collections s'enrichissent par des collectes actives, mais aussi par des propositions de dons.

Découvrez en exposition des minéraux de la collection Sanchez et des insectes de la collection Bray, récemment donnés au Muséum.

L'entrée au musée, dans les collections patrimoniales ou dans le fonds muséographique, permet à certains collectionneurs, ou à leurs descendants, de donner un nouvel avenir à une collection patiemment constituée.



Lapis-lazuli – collection Sanchez

DONNER À VOIR LA BIODIVERSITÉ VIVANTE

Faire découvrir la biodiversité vivante, c'est aussi l'une de nos missions !

Le parc du Muséum est un vrai terrain d'observation qui abrite de nombreuses espèces végétales.

Dans l'expo, un focus sensibilise le public à cette richesse botanique à travers 6 plantes tinctoriales présentes dans le parc : ginkgo biloba, achillée millefeuille, châtaignier, gaillets, pommier et cerisier.



Achillée millefeuille

CARTE BLANCHE AUX COLLÉGIENS

En cours d'exposition, les salles seront enrichies d'œuvres créées par des collégiens de 5^{ème} du collège Jean Bertin de St-Georges-sur-Baulche et leur professeur d'arts plastiques, M. Estela.

En amont de l'exposition, ils ont découvert des spécimens destinés à l'exposition qu'ils étaient ensuite libres d'interpréter à leur manière, dans le cadre de l'opération *La classe, l'œuvre*, opération du Ministère de la Culture à laquelle le Muséum d'Auxerre participe chaque année depuis l'édition-test de 2013.

Retrouvez-les le 13 mai au Muséum pour la *Nuit des Musées*.

Plus d'informations dans les pages suivantes.

TRANSMETTRE, ÉCHANGER, IMPLIQUER

Une mission aux mille facettes

Transmettre des connaissances et présenter les collections : deux missions prescrites par la loi Musées. Pour l'équipe du Muséum d'Auxerre, il s'agit d'accueillir des publics différents, chacun selon ses envies et ses besoins. Groupes d'enfants, d'adultes, ateliers famille ou inter-générationnels, projets pédagogiques sur mesure, présentation de spécimens, ateliers en pleine nature... Tous les moyens sont bons pour sensibiliser, émouvoir, émerveiller et permettre à chacun de s'approprier notre patrimoine commun.

QUESTIONS DE COULEURS

**Quelle est votre couleur préférée ?
Les couleurs peuvent soigner ?
Influencent-elles notre humeur ?**

Vous l'aurez compris, la couleur n'est pas que perception et phénomène physique : c'est aussi un sujet éminemment culturel. Selon son âge, sa culture, son histoire, chacun de nous attribue des rôles voire des pouvoirs différents aux couleurs.

En sortie d'exposition, réponse scientifique à quelques questions et incitation à découvrir une approche historique et sociologique des couleurs dans le coin lecture.

QUESTIONNER ET SURPRENDRE

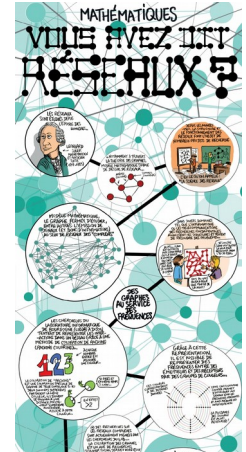
La biodiversité ne concerne pas que les sciences ; elle fait aussi référence aux relations entre humains et monde vivant.

Dans chaque exposition, l'équipe ouvre le sujet sur des approches de sciences humaines et propose un coin lecture pour approfondir le sujet, en partenariat avec les Bibliothèques auxerroises.

DANS LE PARC EXPOS DE PLEIN AIR

LES RÉSEAUNAUTES

Le Muséum accueille une exposition de l'Université de Bourgogne sur un sujet d'actualité. Les réseaux nous entourent et nous constituent ; ils nous permettent de communiquer, d'échanger et de résoudre des problèmes. Ils ne pouvaient pas laisser la communauté scientifique indifférente !



Cette exposition de panneaux vous fait découvrir les recherches menées sur le sujet en Bourgogne-Franche-Comté.

Du 5 février au 2 mars 2023
Aux horaires d'ouverture du parc.

EXPLORATION NATURE

En avril 2023, le Muséum lancera un nouveau programme de découverte et d'animations basé sur le parc : **Mission Biodiversité**.

A cette occasion, découvrez ou redécouvrez l'exposition *Exploration nature*, créée durant la pandémie, qui met en avant la biodiversité du parc du Muséum.



Du 9 avril au 7 juillet 2023
Aux horaires d'ouverture du parc.

Ce thème sera développé dans le programme d'animations *Mission Biodiversité* pour les publics scolaires et familiaux et pour le grand public.

AUTOUR DE L'EXPOSITION

GRAND PUBLIC

#ColorOurCollections

Du 5 février au 5 mars 2023
Muséum et Micro-Folie

ou sur #ColorOurCollections

Visite libre de l'exposition

- **jeu de découverte** pour les tout-petits
- **livret de visite** pour les enfants sachant lire.



En 2023, les musées d'Auxerre participent à l'opération internationale #ColorOurCollections.

Ateliers famille

Vacances d'hiver et de printemps – toutes zones



Parmi les nombreux ateliers proposés, plusieurs abordent les couleurs :

- **Kaléidoscope** : Construis ton kaléidoscope pour admirer l'infinie variété des graines : formes et couleurs.
A partir de 7 ans – durée 1 h15
Vacances d'hiver
- **Poissons en couleurs** : Suspendus sur un mobile, les poissons des océans se laisseront observer pour que tu puisses mieux les connaître.
A partir de 5 ans – durée 1 h
Vacances de printemps

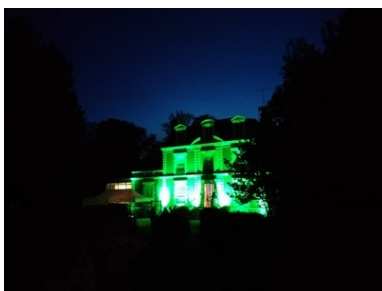
Principe de cette animation créée en 2016 par la Bibliothèque de l'Académie de Médecine de New York : pendant une semaine en février, un festival sur les réseaux sociaux durant lequel des institutions patrimoniales du monde entier proposent à leurs visiteurs et aux internautes de découvrir des objets de leurs collections sous forme de... coloriages !

Retrouvez des œuvres et objets des musées auxerrois dans un **carnet de coloriages** :

- Carnet papier disponible gratuitement au Muséum et à la Micro-Folie
- Version numérique en téléchargement sur www.auxerre.fr et Facebook Auxerre culture ou sur la page de l'opération library.nyam.org/colorourcollections
- A faire à tout âge !

Nuit européenne des Musées

13 mai 2023
17h à minuit



Une soirée haute en couleurs vous attend :

- Créez votre nuancier dans l'exposition
- Assistez à un atelier de teinture végétale et découvrez les couleurs inattendues que nous fournit la nature – démonstration de teinture végétale par Virginie Lagerbe, coloriste et teinturière
Entre 19h et 22h
- Et bien d'autres animations



Opération La classe, l'œuvre

Le Muséum d'Auxerre participe chaque année à cette opération nationale : des élèves aux commandes pour vous parler d'objets du musée !

Cette année, des élèves de 5^{ème} du collège Jean Bertin de St-Georges-sur-Baulche et leur professeur d'arts plastiques, M. Estela :

- Découvrez les œuvres des élèves dans l'exposition dès le mois de mars
- Le soir de la Nuit des Musées, rencontrez-les.



Tout le détail des animations dès avril sur nuitdesmusees.culture.gouv.fr

Fête de la nature

24-29 mai 2023



Autour du programme Mission Biodiversité, le Muséum participe à la Fête de la Nature.

Venez découvrir la biodiversité du parc et participer à des animations.

Tout le détail des animations dès avril sur



Rendez-vous aux jardins

2-3-4 juin 2023



Thème 2023 : les musiques du jardin

Autour des couleurs :

- **Suivez les parcours de découverte du parc !** Sur le principe d'un sentier balisé, des parcours existants (oiseaux, dinosaures) ou nouveaux (couleurs) vous attendent dans une présentation renouvelée.
- **Balade botanique** : découvrez les plantes tinctoriales du parc avec Virginie Lagerbe, coloriste et teinturière.
5 juin à 15h – durée 1h30
Réservation au 03 86 72 96 40
(Nombre de places limité)
- Et autres animations

Tout le détail des animations dès mai sur rendezvousauxjardins.culture.gouv.fr

GROUPES EXTRA-SCOLAIRES

Centres de loisirs, IME, associations...

Sur réservation

Visite de présentation pour les animateurs

Mardi 21 février à 10h

Dossier de présentation de l'exposition

à télécharger sur www.auxerre.fr

-
- **Visite libre de l'exposition**

- **Atelier-jeu Méli-mélo de couleurs**

Face à une multitude d'espèces soigneusement sélectionnées, les équipes vont devoir faire preuve de sagacité et de rapidité.

Combien d'espèces arborent du vert ? Combien n'ont pas de gris ?

Attention aux pièges !

Une manière ludique de s'interroger sur les différentes fonctions de la couleur dans la nature.

ÉTABLISSEMENTS SCOLAIRES

De la maternelle au lycée

Sur réservation

Visite de présentation pour les enseignants

Mercredi 22 février à 14h30

Dossier pédagogique et dossier pluri-disciplinaire

à télécharger sur www.auxerre.fr

Visite libre de l'exposition

- **jeu de découverte** pour les tout-petits
- **livret de visite** pour les enfants sachant lire.

Ateliers pédagogiques

- **Zoom aventure** (cycle 1)

Erreur de manipulation : les photos de voyage ne sont que des (très) gros plans !

A quelles espèces appartiennent tous ces détails ?
Un exercice de mémoire et de discrimination pour mieux connaître la nature et ses couleurs !

- **Masters couleurs** (cycle 2)

Des équipes de spécialistes traversent des milieux naturels sur des sentiers semés d'embûches. Au sein de l'équipe, chacun dispose d'atouts très personnels qui permettront de passer les épreuves. Un jeu de plateau qui convoque l'esprit de solidarité et l'observation fine des paysages.

- **Super masters couleurs** (cycles 3 et 4)

Version renforcée pour les plus grands.

INFORMATIONS PRATIQUES

Du 5 février au 7 juillet 2023.

Horaires

Lundi, mardi, jeudi et vendredi de 13h30 à 17h30

Mercredi de 9h à 12h et de 13h30 à 17h30

Dimanche de 14h à 17h30

Horaires d'été

dimanche 2 juillet à dimanche 3 septembre inclus

Lundi à vendredi et dimanche - 9h à 12h30

Fermé les samedis et jours fériés (10 avril, 1^{er}, 8 et 18 mai) ainsi que le 28 juin.

Parc fermé en cas d'alerte météo.

Réservation obligatoire pour les groupes

03 86 72 96 40

museum@auxerre.com

www.auxerre.fr



VENEZ ET REVENEZ AU MUSÉUM !
LA VISITE ET LES ATELIERS SONT GRATUITS.

PARTENAIRES DE L'EXPOSITION EN COULEURS !

Une exposition imaginée et mise en place par l'équipe du Muséum d'Auxerre.

Assistance technique au montage

- Régie technique du Muséum, Ville d'Auxerre ;
- Services techniques, Ville d'Auxerre.

Prêts

- Paradisiens et spécimens leuciques prêtés par le Musée de Châteaudun
- Moulage de requin mis en dépôt par le Muséum d'Angers.

Images et films à titre gracieux

- Contributeurs Creative Commons.

Échantillons de tissu teints par Virginie Lagerbe – Peregreen

Œuvres originales réalisées par les élèves de l'École des Beaux-Arts d'Auxerre et par les élèves de 5^{ème} du collège Jean Bertin.

Coin lecture

Livres sélectionnés et mis à disposition par les bibliothécaires de la Bibliothèque municipale Jacques-Lacarrière.

Exposition réalisée avec le soutien de la Région Bourgogne-Franche-Comté.



Les actions du Muséum sont labellisées Famil'Yonne.

