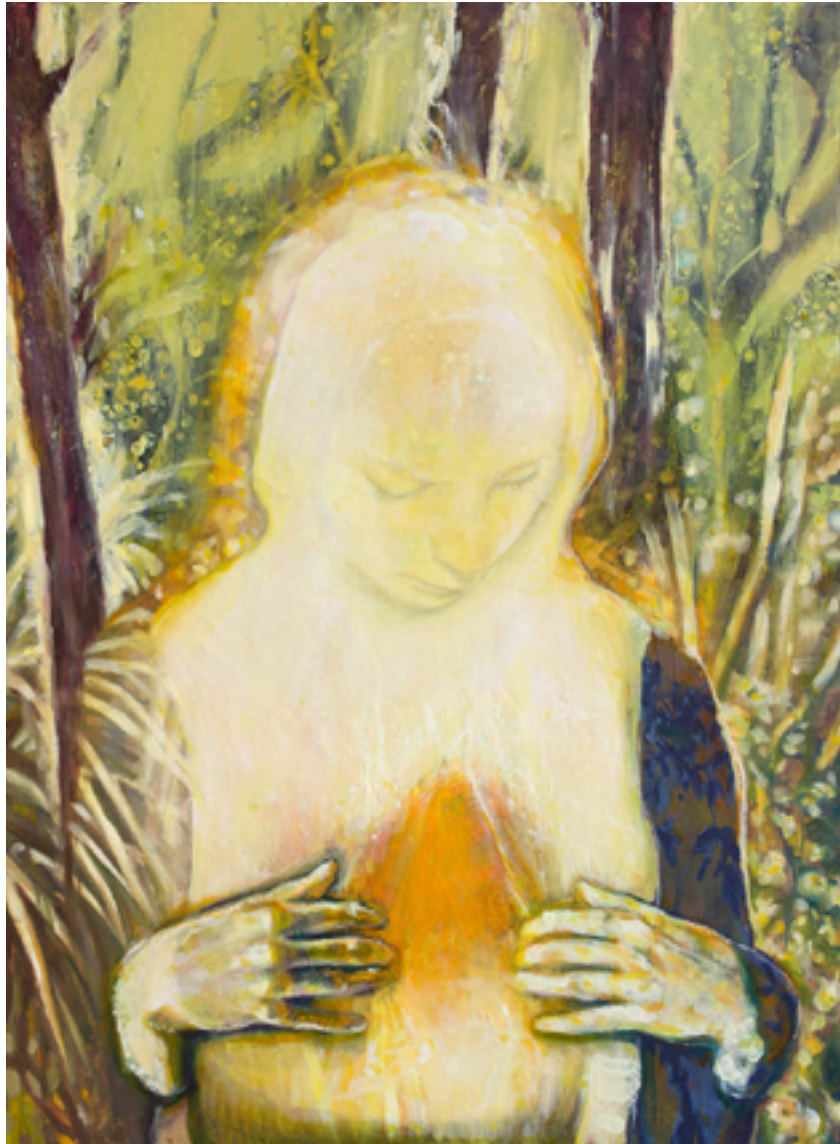


DOSSIER DE PRESSE



SYLC
SOLEIL DEDANS

CHAPELLE ST-ÉTIENNE
BEAUNE

12 JUIN > 24 JUIN 2026

SYLC

SOLEIL DEDANS

CHAPELLE ST-ÉTIENNE
BEAUNE

12 JUIN > 24 JUIN 2026

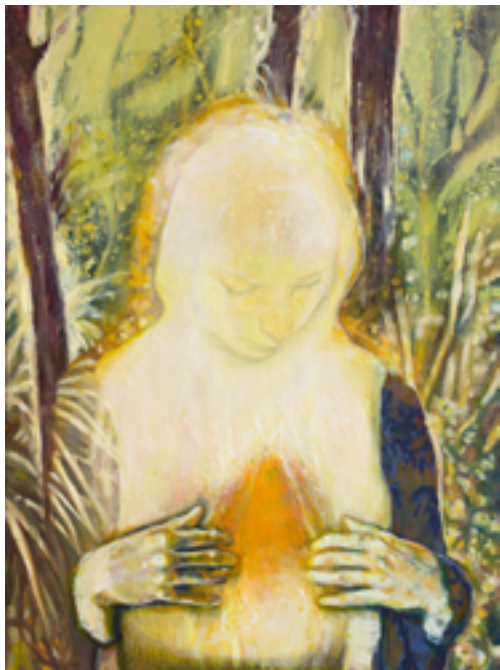
CONTACT PRESSE

RELATIONS PRESSE SYLC

Fabrice Lendormy

T + 33 (0)6 07 73 40 36 – fabrice.lendormy@free.fr

Visuels libres de droits disponibles sur simple demande.



SyLC, Soleil dedans
Huile & acrylique sur toile
130 x 97 cm / 2025

SYLC SOLEIL DEDANS

CHAPELLE ST-ÉTIENNE
BEAUNE

12 JUIN > 24 JUIN 2026

Articulée autour des trois médiums de prédilection de l'artiste plasticienne SYLC (peinture – dessin – sculpture), l'exposition personnelle «SOLEIL DEDANS» présente une soixantaine d'oeuvres et se tient à la CHAPELLE ST-ÉTIENNE à Beaune du 12 au 24 juin 2026.

Qu'elle soit peinte, dessinée ou sculptée, l'œuvre de SyLC parle de présences. Physiques ou désincarnées... Son travail parle du VIVANT. Du vivant sous sa forme humaine, animale ou végétale. Elle nous questionne sur l'Homme, sur la complexité de son identité, sur sa force et sa fragilité, sur ses croyances et ses peurs... Elle nous interroge également sur les liens indissociables qu'il noue avec la nature, sans laquelle il n'existerait pas.

Pleine de force, l'œuvre onirique et sensible de l'artiste puise dans l'univers du conte, dans la fantasmagorie et le merveilleux pour mettre en scène des créatures chimériques dans un halo d'illusions troublantes et de mirages énigmatiques.



SylC, Deep into the Wild (I)
Acrylique & pastel à l'huile sur toile
162 x 114 cm / 2020

Au cours des dix dernières années, l'artiste a beaucoup travaillé sur l'hybridation : l'humanité de l'animal et la bestialité de l'homme réunies en un seul être, mélange subtil d'instinct et de raison, de force et de vulnérabilité, de réalité palpable et de féerie.

Le travail pictural de SylC, savant équilibre de couleurs vibrantes et de transparences délicates, est principalement figuratif, mais l'effacement ou l'apparition en filigrane d'indices, signes ou traces, laisse naître d'autres interprétations sous-jacentes possibles. L'artiste ne veut pas tout dire ; elle refuse d'entrer dans la narration afin de laisser l'imaginaire fertile de chacun poursuivre son propre chemin en s'attachant à des détails imperceptibles pour d'autres.

Ces cinq dernières années, SylC se consacre aux liens vitaux que l'Homme se doit d'ériger avec la nature, véritable poumon de notre existence. Dans ses dernières séries « REFLET(S) » et « DEEP INTO THE WILD », l'artiste nous plonge au cœur d'une végétation profonde et luxuriante, apaisante ou inquiétante. Ces scènes étranges semblent pourtant irréelles et revêtent un caractère intemporel. Faisons-nous face à une ère passée lointaine et primitive ? A une période future où la nature aurait repris tous ses droits ? Ou à un simple rêve, utopie d'une civilisation redevenue en paix avec notre mère la Terre ? Fidèle à ses convictions, SylC laisse libre-court à notre interprétation pour décrypter cet entre-deux-mondes...

Biographie de l'artiste



SylC dans son atelier

Née en France en 1973 et diplômée de l'Ecole Nationale Supérieure d'Arts Appliqués et des Métiers d'Arts Olivier de Serres à Paris, SylC vit et travaille en Vallée de Chevreuse, à quelques kilomètres de Paris (France).

De la peinture au dessin, en passant par la sculpture, l'artiste plasticienne SylC place l'Homme au centre de son propos et révèle notre identité véritable, nos paradoxes, nos dualités...

Fortement teintée d'onirisme, de symbolisme et de spiritualité, son œuvre fait appel à notre inconscient et dévoile ce qui ne se voit pas. L'artiste nous convie ainsi à un voyage vers l'invisible où la figure humaine dialogue avec l'animal et le végétal. Son travail s'attache à remonter à l'origine des choses, jusqu'à la source où s'entrechoquent le dicible et l'indicible... Il nous incite également à nous replonger dans les contes, dans les prophéties et à poursuivre inlassablement nos chimères. Une œuvre sensible et intense, à la fois ancrée et suspendue, qui nous invite à repenser notre lien au monde.

SylC collabore avec des galeries en France, en Europe et aux USA.

Présente dans des collections publiques (FDAC de l'Orne, Villes du Mans, de la Rochelle, de Maisons-Laffitte, de Guyancourt) et privées, SylC est lauréate de nombreux prix en Suisse et en France, dont le Grand Prix Claire Combes décerné par la Fondation Taylor. Quatre monographies ont été publiées sur ses travaux au cours des dernières années.

Parcours

SYLC

Née en 1973 à Paris.

Diplômée de l'ENSAAMA, Olivier de Serres, Paris .

EXPOSITIONS PERSONNELLES / SOLO SHOWS

- 2025 The Latem Gallery, Lochristi, Belgium.
- 2024 Loo & Lou Gallery, Paris, « Reflet(s) ».
Musée-Ecole de la Perrine, Laval, « Les murmures de l'eau ».
The Latem Gallery, Lochristi, Belgium.
- 2023 FDAC de l'Orne, Hôtel du Département, Alençon, "Présence(s)".
Galerie The Artistic Red Dot, Parcé-sur-Sarthe, "Opus 1".
Galerie Paragone, Bergues.
- 2022 Ville de Bordeaux, Cour Mably, "Supplément d'Âme".
- 2019 Ville de Maisons-Laffitte, Centre Ianchelevici, "Avec ou sans cavalier".
Petalouda Gallery, Naxos, Greece, "A season in Naxos".
Galerie Estelle Lebas, Lille, "Poésie".
- 2018 Galerie Olivier Rousseau, Tours, "Osmose(s)".
Ville de Nancy, Galerie d'Art Actuel Socles & Cismaises, "Résonances".
- 2017 Art'in Gstaad Gallery, Gstaad, Switzerland, "Ethereal Visions".
Ville de Chaumont, Chapelle des Jésuites, "SYLC, Humanimale".
Galerie Audrey Marty, Saint-Malo, "Dessins".
- 2016 Hall-Spassov Gallery, Seattle, Washington, USA.
Galerie Schortgen, Luxemburg.
Puls'Art, Pavillon Monod, Le Mans, "Invitée de Puls'Art".
Ville d'Avallon, "Double exposition" :
> Espace Saint-Pierre, "Human Birds".
> Maison des Sires de Domecy, "Réminiscences".
Ville de Lannion, Chapelle des Ursulines, "Le parfum des saisons".
Galerie Au-delà des Apparences, Annecy.
- 2015 Ville de Bourges, Le Château d'Eau, "La ronde des chiens fous".
Ville de la Rochelle, "Un été à La Rochelle, Trois expositions dans la Ville" :
> Chapelle des Dames Blanches, "Le parfum des saisons".
> Cloître des Dames Blanches, "Mad dogs, Mothers & Others".
> Hôtel de Ville, "Dessins".
Galerie Crid'Art, Metz, "Prémices".
Galerie Olivier Rousseau, Tours, "Les reflets de l'âme".
Hall-Spassov Gallery, Seattle, Washington, USA, "Gerard Cambon & SylC".
- 2014 Galerie Audrey Marty, Saint-Malo.
- 2013 Centre d'Art Contemporain La Tannerie, Houdan, "Existences", collaboration avec P. Marchesini-Arnal.
Galerie Au-delà des Apparences, Annecy.
Galerie Albane, Nantes, "Mothers".
- 2012 Chapelle Saint-Libéral, Ville de Brive.
Le Sel, Sèvres, "Tête à tête", collaboration avec JY Gosti.
- 2009 Centre d'Art Contemporain, Ville d'Auvers-sur-Oise.

EXPOSITIONS COLLECTIVES / GROUP SHOWS

- 2025 Fondation Taylor, Paris, "Grands Prix 2024"
Hall-Spassov Gallery, Seattle, Washington, USA.
Galerie Frédéric Lurquin, Dinant Belgium.
- 2024 Hall-Spassov Gallery, Seattle, USA, "International Women".
- 2023 Musée de la Briqueterie, Saint-Brieuc, "Gardiens".
- 2022 FIAA, Fonds International d'Art Actuel, Le Mans, "Collections #2".
- 2021 Natacha Dassault Art Gallery, Paris, "Chapitre(s)".
- 2020 FIAA, Fonds International d'Art Actuel, Le Mans, "Collection du FIAA, Exposition inaugurale".
- 2019 Petalouda Art Gallery, Greece.
- 2018 Galerie Audrey Marty, Saint-Malo, "Works on paper".
Galerie Olivier Rousseau, Tours, "Le temps des Reines".
- 2017 Galerie Le Soleil sur la Place, Lyon, "Vingt ans".
Galerie Olivier Rousseau, Tours, "Inspiration(s)".
- 2016 Musée de Tessé, Le Mans, «Collections de la Ville du Mans».
UMAM, Musée des Beaux-Arts, Menton.
Galerie du Rat Mort, Ostende, Belgium, "In the name of the rat".
Galerie Le Soleil sur la Place, Lyon.
- 2015 Hall-Spassov Gallery, Seattle, USA, "Group exhibition".
Arkan, Rencontres Internationales d'Art Contemporain, Caen, "Primitivité(s)".
Souchaud Art Project, Arles, Lille, Lyon, Paris, "Vénus éternelle".
Galerie Municipale, Viroflay, "Rêves et Chimères".
- 2014 Galerie Olivier Rousseau, Tours.
- 2012 Prieuré de Manthes, Drôme, "Corps et âmes".

ART FAIRS / SALONS

- 2026 Comparaisons, Curateur du Groupe "Résonances Intérieures", Grand Palais, Paris (depuis 2019).
- 2023 49 Regards, Trélazé.
Puls'Art, Le Mans.
- 2021 Lyon Art Paper.
Saint-Sulpice Céramique, Paris.
- 2020 Saint-Sulpice Céramique, Paris.
- 2019 Lille Art Fair, Art Up, galerie Audrey Marty.
Lyon Art Paper.
- 2018 Biennale 109, Paris.
- 2017 Mosaïques, Troyes, Commissariat Christian Noorbergen.
- 2015 Biennale 109, Paris.
- 2014 Mac Paris.
Puls'Art, Le Mans.
- 2013 Lille Art Fair, galerie Au-delà des Apparences.
- 2012 ARTÉNIM, Nîmes, galerie Au-delà des Apparences.
- 2011 ARTÉNIM, Nîmes, galerie Au-delà des Apparences.
- 2007 Puls'Art, Le Mans.

PUBLIC COLLECTIONS

FDAC (Fonds Départemental d'Art Contemporain) de l'Orne - 2023

FIAA, Fonds International d'Art Actuel, Le Mans - 2019

Ville de Maisons-Laffitte - 2019

Ville de Guyancourt - 2019

Ville de la Rochelle - 2015

Ville du Mans - 2014

Private Collections : France, Belgium, Germany, United-Kingdom, Luxemburg, Netherlands, Switzerland, Italy, Spain, Finland, Sweden, Hungary, USA, Canada, Australia, Malaysia, Japan, Egypt, ...

DISTINCTIONS & PRIX/ AWARDS

Grand Prix Claire Combes, Fondation Taylor, Paris - 2024

Prix du magazine suisse Reg-Art, Montreux Art Gallery, Switzerland - 2011

Prix du Club des Amis de l'Europe et des Arts, Grand Palais, Paris - 2009

Grand Prix Rugale Michailov, Fondation Taylor, Paris - 2008

Prix Taylor, Art en Capital, Grand Palais, Paris - 2007

MONOGRAPHIES

"Présence(s)", édité par le FDAC de l'Orne, texte d'Amélie Adamo. Catalogue de l'exposition éponyme à l'Hôtel du Département de l'Orne, Alençon - 2023

"Human Birds", catalogue de l'exposition éponyme à l'Espace Saint-Pierre, Ville d'Avallon - 2016

"La ronde des chiens fous", catalogue de l'exposition éponyme au Château d'Eau, Ville de Bourges - 2015

"Itinéraire onirique : 2003-2009", préface par Isabelle Mézières (épuisé) - 2009

TELEVISIONS

France 3, JT19/20 Maine, 14 avril 2016, "SylC expose au Pavillon Monod, Puls'Art Le Mans"

TV Tours, JT, 5 octobre 2015, "SylC, les reflets de l'âme, Galerie Olivier Rousseau"

France 3, JT19/20 Centre Pays de Loire, 17 septembre 2015, "SylC, Galerie Olivier Rousseau, Tours"

PUBLICATIONS PRINCIPALES / PRESS

Revue de la Fondation Taylor, février 2025, "SylC : Grand Prix Claire Combes" par Nicole Lamothe

Miroir de l'Art, #126, octobre 2023, "Photo d'Atelier" par Fanny Begoin

Miroir de l'Art, Kaleïdoscope #2, février-mars 2023, "SylC au coeur de l'Humain" par Ludovic Duhamel

La Revue de la Céramique et du Verre, #243, mars-avril 2022, "L'Art de l'Hybridation" par Dominique Poirat

Miroir de l'Art, #105, février 2020, "Le dessin contemporain : 50 artistes en première ligne" par Ludovic Duhamel

La Revue de la Céramique et du Verre, #226, mai-juin 2019, "Résonance des genres" par Caroline Coiffet

Miroir de l'Art, #86, septembre 2017, "SylC, condensé d'Humanité" par Benoît Ladune

Causette, Hors-Série #6, juillet-septembre 2017, "SylC, hybrides débridés" par Isabelle Motrot

Arts Hebdo Medias, octobre 2016, "SylC et Gosti en tête-à-tête : la magie opère" par Marie-Laure Desjardins

Arts Magazine, #102, mai-juin 2016, "SylC, un autre regard sur l'homme" par François Perrin

Arts Hebdo Medias, juin 2015, "Trois fois SylC à la Rochelle" par Armelle Bajard

Miroir de l'Art, #62, mars 2015, "SylC, de l'éternelle dualité humaine" par Virginie Nielsen

24heures.ch (Suisse), mars 2015, «SylC : Mondo Cane» par Jean-Paul Gavard-Perret

L'Agora des Arts, mars 2015, "La ronde des chiens fous" par Catherine Rigollet

Artension, #125, mai-juin 2014, "Rêveries magnétiques" par Marion Kling

Artension, #124, mars-avril 2014, Première de couverture

Azart, #61, mars-avril 2013, "Mothers", Echos d'expos

Talens Club Magazine (Japan), mars 2009, "SylC" par Akitoshi Yamada

Revue de la Fondation Taylor, juillet 2008, "SylC" par Nicole Lamothe

Visuels disponibles

SYLC

SOLEIL DEDANS

CHAPELLE ST-ÉTIENNE
BEAUNE

12 JUIN > 24 JUIN 2026

CONTACTS PRESSE

RELATIONS PRESSE SYLC

Fabrice Lendormy

T + 33 (0)6 07 73 40 36 – fabrice.lendormy@free.fr

Visuels libres de droits disponibles sur simple demande.

Conditions d'utilisation : ces images sont destinées à être publiées exclusivement dans le cadre de la promotion de l'exposition "SOLEIL DEDANS", présentée à la CHAPELLE ST-ÉTIENNE à Beaune du 12 au 24 juin 2026 • L'article doit préciser au minimum le nom de l'artiste, le titre, le lieu et les dates de l'exposition. • Crédits Photographiques : la mention obligatoire suivante doit figurer près de la reproduction : © S. Castel.



SYLC

dans son atelier



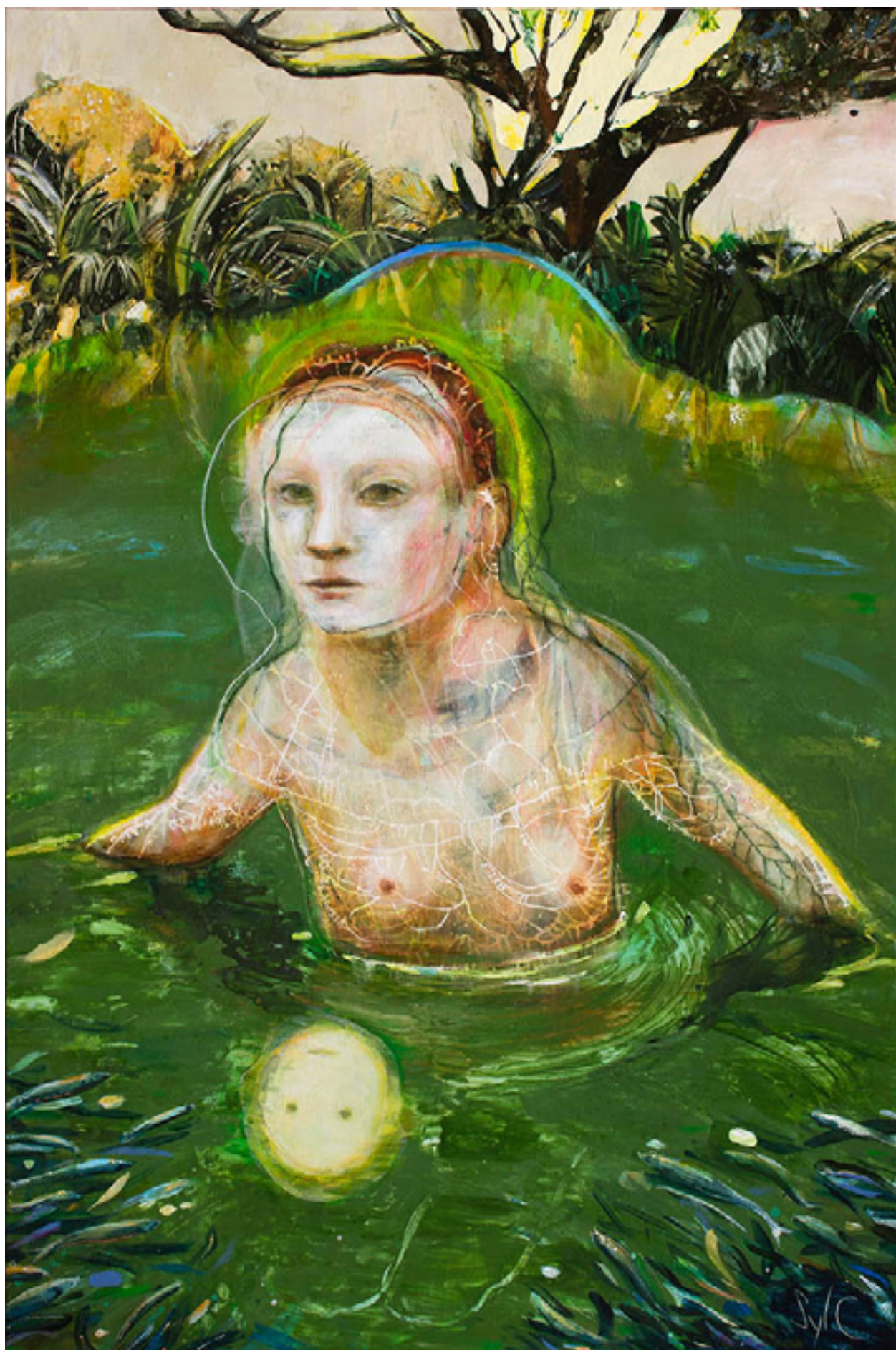
SYLC

Travail à la fonderie sur la cire du bronze "Presence"



SYLC

dans son atelier



REFLET(S) XI

2022 - Acrylique & pastel à l'huile sur toile, 195 x 130 cm



SANCTUM

2022 - Acrylique & pastel à l'huile sur toile, 162 x 114 cm



DEEP INTO THE WILD (II)

2021 - Acrylique & pastel à l'huile sur toile, 100 x 81 cm



REFLET(S) XII

2022 - Acrylique & pastel à l'huile sur toile, 114 x 195 cm



DEEP INTO THE WILD, Dessin #4

2021 - Mine graphite, fusain, acrylique, crayon de couleur & pastel gras sur papier, 40 x 30 cm



REFLET(S), Dessin #4

2023 - Fusain, acrylique, crayon de couleur & pastel gras sur papier, 65 x 50 cm



REFLET(S), Dessin #5

2023 - Fusain, acrylique & pastel gras sur papier, 65 x 50 cm



PRÉSENCE, Sculpture #4

2025 - Céramique raku, 17 x 38 x 24 cm



PRESENCE

2022 - Bronze, numéro 1/8, 28 x 36 x 19 cm



HUMAN BIRDS // DOUBLE APPARENCE

2021 - Céramique raku, 48 x 28 x 18 cm

SYLC

SOLEIL DEDANS

CHAPELLE ST-ÉTIENNE
BEAUNE

12 JUIN > 24 JUIN 2026

ADRESSE

Chapelle St-Étienne – Place Félix Ziem – 21200 BEAUNE

MÉDIATION & RENCONTRE AVEC L'ARTISTE

Tous les jours.

HORAIRES D'OUVERTURE

Tous les jours de 10h à 20h. Entrée libre.

CONTACTS PRESSE

RELATIONS PRESSE SYLC

Fabrice Lendormy

T + 33 (0)6 07 73 40 36 – fabrice.lendormy@free.fr

Visuels libres de droits disponibles sur simple demande.

Conditions d'utilisation : ces images sont destinées à être publiées exclusivement dans le cadre de la promotion de l'exposition "SOLEIL DEDANS", présentée à la CHAPELLE ST-ÉTIENNE à Beaune du 12 au 24 juin 2026 • L'article doit préciser au minimum le nom de l'artiste, le titre, le lieu et les dates de l'exposition. • Crédits Photographiques : la mention obligatoire suivante doit figurer près de la reproduction : © S. Castel.