



CIRCUIT
2

LE TEMPS D'UNE MISE AU VERT

Boucle agréable, balisée et sécurisée, ce circuit sillonne à travers des paysages et milieux variés du Pays de Montbéliard. L'idéal pour une balade cyclo-touristique ou une sortie dominicale en famille !

Que vous enfourchiez votre monture le matin ou en pleine après-midi, ce parcours de 17km au départ de la Base de Loisirs à Brognard saura combler vos attentes, quel que soit votre niveau ! On alterne ici voies vertes, chemins cyclables et portions de routes urbaines aménagées pour les cyclistes. On traverse les paysages en rêvassant et on se laisse surprendre par de charmants endroits où faire une pause au bord du canal, au Parc des Jonchets ou encore au Près-la-Rose.

longeant les usines Peugeot et le stade Auguste Bonal, cœur vibrant de la Cité des Princes les soirs de match du FC Sochaux-Montbéliard ! Vous croiserez aussi le Château des Ducs de Wurtemberg veillant de toute son ombre sur le centre-ville de Montbéliard. Si le circuit ne passe pas directement dans l'enceinte de la forteresse, on ne saurait trop vous conseiller de faire un léger détour. Moyennant un petit plateau et un peu de courage, vous serez récompensés par un joli



Observez les éléments de patrimoine anciens au centre de Grand-Charmont : maisons rurales, petits corps de ferme, lavoir et église luthérienne (1825). Zone humide réhabilitée, la plaine des Jonchets constitue quant à elle une séquence des plus agréables, entre plans d'eau, pontons de bois, vergers de sauvegarde, aire de jeux et mobiliers urbains.

Le circuit vous conduira ensuite au cœur de l'agglomération, en



panorama sur toute l'agglomération. Parfait pour une photo souvenir.

Le retour qui passe par le chemin du Parc du Près-la-Rose s'attarde sur une grande portion de l'EuroVélo 6, itinéraire européen de 4 450 km de l'Atlantique à la Mer Noire. Voie verte jalonnée d'écluses fleuries invitant à la pause, elle vous conduit jusqu'au Pont Canal d'Allenjoie où vous retrouverez le chemin de la Coulée verte jusqu'à la Base de Loisirs du Pays de Montbéliard à Brognard.



Ici s'arrête votre balade, mais que diriez-vous de piquer une tête dans l'étang ou de flâner sur la plage pour conclure cette agréable journée ? L'équipe de la Base de Loisirs prépare chaque été un programme d'animations riche et varié.

OÙ LOUER UN VÉLO ?

Office de Tourisme du Pays de Montbéliard
1, rue Henri Mouhot - 25200 Montbéliard
Renseignements : ☎ +33 (0) 3 81 94 45 60
✉ accueil@paysdemontbeliard-tourisme.com
➔ www.paysdemontbeliard-tourisme.com



Labellisé Accueil Vélo, l'Office de Tourisme vous propose des services et des informations sur les établissements labellisés du Pays de Montbéliard.

L'étape
19 Quai de la gare - 25260 Saint-Maurice-Colombier
Renseignements : ☎ 03 81 93 72 10 ➔ www.letape-ebike.fr

Colibrius
Base de Loisirs du Pays de Montbéliard
Rue du Pâquis - 25600 Brognard
Renseignements : ☎ 06 26 85 26 86 ou 07 72 27 47 19
✉ contact@colibrius.fr ➔ www.colibrius.fr



Comité départemental du cyclotourisme du Doubs
Renseignements : ☎ 03 81 50 09 60
✉ codep.cyclo.doubs@wanadoo.fr
➔ www.bourgognefranche-comte.ffvelo.fr/le-comite-departemental-25

Doubs Tourisme
➔ www.doubs.travel/cyclotourisme

Pays de Montbéliard Agglomération « Le patrimoine, c'est du sport » :
Balades patrimoniales à vélo organisées par le service animation du patrimoine de Pays de Montbéliard Agglomération en partenariat avec l'association Vélocité. Renseignements : ☎ 03 81 31 87 80
✉ animationdupatrimoine@agglo-montbeliard.fr
➔ www.patrimoine-pays-de-montbeliard.fr

Association Vélocité
Renseignements : ✉ montbeliard@fub.fr

OÙ OBTENIR DES INFORMATIONS POUR FAIRE DU TOURISME À VÉLO ?

Office de Tourisme du Pays de Montbéliard
1, rue Henri Mouhot - 25200 Montbéliard • Renseignements :
☎ +33 (0) 3 81 94 45 60
✉ accueil@paysdemontbeliard-tourisme.com
➔ www.paysdemontbeliard-tourisme.com



POUR VOTRE SÉCURITÉ, SOYEZ BIEN ÉQUIPÉS !

GILET RÉTRORÉFLÉCHISSANT CERTIFIÉ

pour tout cycliste (et son passager) circulant hors agglomération, la nuit ou lorsque la visibilité est insuffisante



CASQUE
obligatoire jusqu'à 12 ans

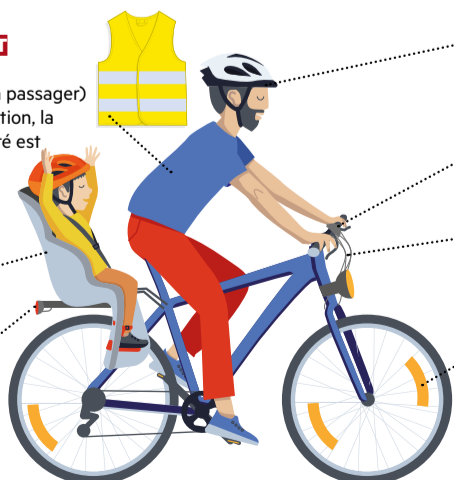
AVERTISSEUR SONORE

Deux freins
(avant et arrière)

Dispositifs rétroréfléchissants
rouge à l'arrière, blanc à l'avant, orange sur les côtés et sur les pédales

Siège enfant adapté
jusqu'à 5 ans

FEUX
avant jaune ou blanc et arrière rouge



Équipements recommandés :
• PNEUS CORRECTEMENT GONFLÉS ET À BANDES LATÉRALES RÉFLÉCHISSANTES
• ÉCARTEURS DE DANGER

ÉQUIPEMENTS OBLIGATOIRES



VOUS VOYAGEZ EN TRAIN + VÉLO ?

➔ www.ter.sncf.com/bourgogne-franche-comte/gares/nos-services/velo-et-train

Numéros d'urgence / Emergency numbers / Notruf-Nummern

- Appel d'urgence européen / European emergency number / Notruf Nummer ☎ 112
- Police / Polizei : ☎ 17
- Pompiers / Fire brigade / Feuerwehr ☎ 18
- SAMU-SMUR / Mobile emergency unit / Rettungsdienst ☎ 15

Carte des aménagements cyclables de l'agglomération et autres topoguides disponibles au siège de Pays de Montbéliard agglomération, à l'office de tourisme et sur les sites touristiques.

8, avenue des Allées
25208 Montbéliard cedex
BP 98407
Tél. 03 81 31 88 88
www.agglo-montbeliard.fr

Agglomération Pays de Montbéliard

La liaison Franco-Suisse
GTJ
EuroVélos

pays de **Montbéliard** AGGLOMÉRATION PRÉSENTE

Le circuit cyclable n° 2

Le temps d'une mise au vert

Circuit 2

Départ Brognard, Base de Loisirs

🕒 1h30

📍↔ 17 km

📈 +83 m



2



PAS À PAS DÉTAILLÉ DU CIRCUIT

1 Départ sur le parking de la Base de Loisirs du Pays de Montbéliard à Brognard.
 → Dirigez-vous vers la plage et prenez à gauche, balisage direction Montbéliard / Vieux-Charmont 1. Empruntez la voie cyclable gravillonnée à travers la zone naturelle le long de la Savoureuse 2 et la forêt. À l'intersection, traverser la route et prendre à droite 3. Au carrefour avec feu-tricolore, monter par la rue des sources 4 direction Vieux-Charmont.

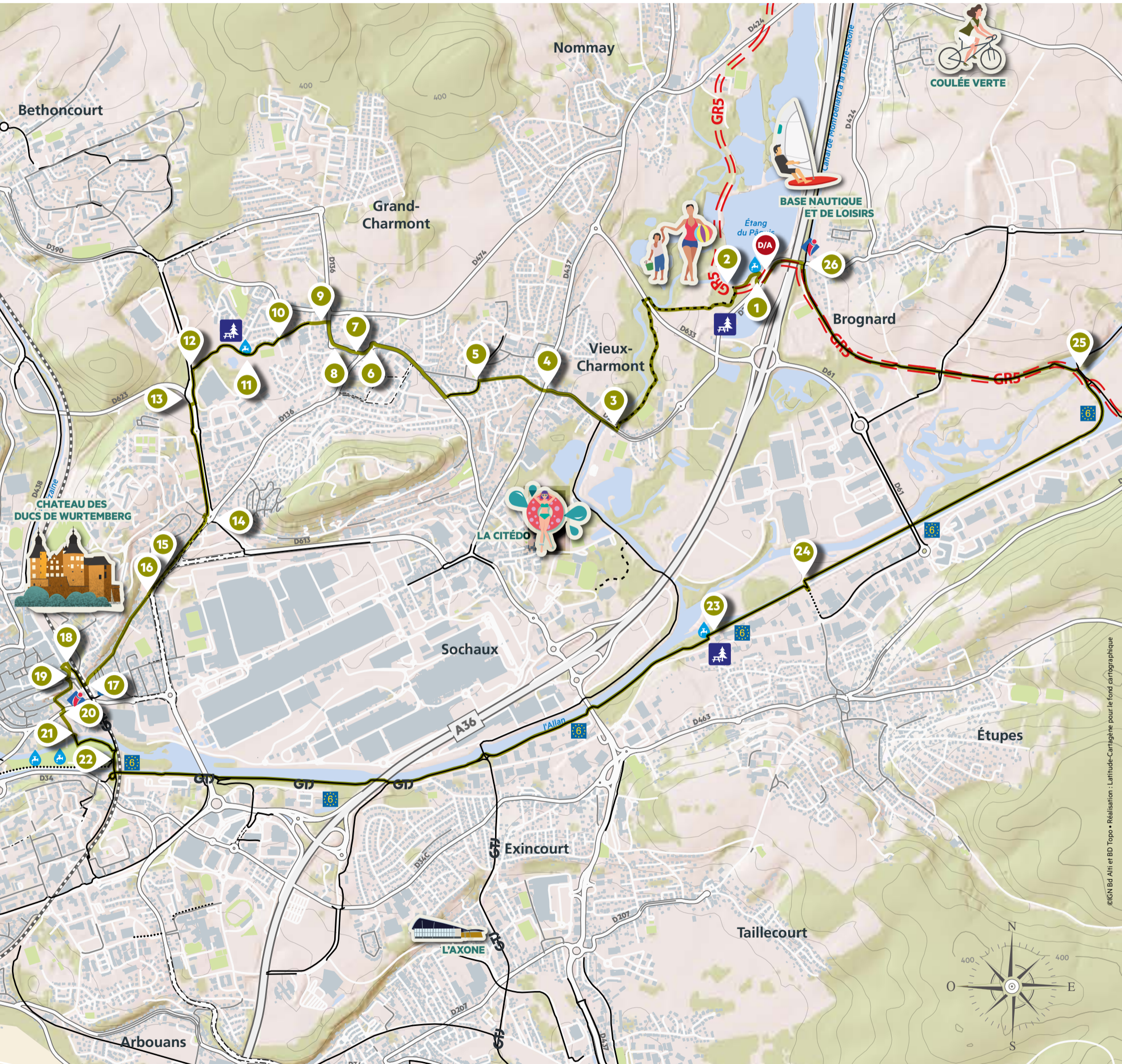
Au niveau du square, prendre la piste cyclable goudronnée sur la gauche rue de l'épine 5 puis suivre le balisage en direction de Grand-Charmont. Au premier rond-point de Grand-Charmont, prendre la troisième sortie direction Héricourt / Bethoncourt 6. Passez devant le lavoir 7 rue du Pâquis. Au second carrefour giratoire, prendre la première sortie 8 rue Pierre Curie. Tourner à gauche au niveau du temple, et suivre la voie cyclable

menant à l'écoquartier des Jonchets 9.
 → Suivre la piste des Jonchets 10 qui traverse l'agréable parc aménagé. Vous trouverez un point d'eau avec des aires de pique-nique et une aire de jeux 11. En sortant du parc des Jonchets, prendre à gauche, route de Bethoncourt 12, puis traverser au niveau du passage pour piétons pour rejoindre la piste cyclable d'en face 13.
 → Poursuivre en direction du

Triangle du Congo. Traverser la rue des Batteries du Parc pour rester sur le balisage. Empruntez la bande cyclable qui longe les usines Peugeot et le Stade Bonal 14. Vous passerez devant la Préfecture et l'église évangéliste 15 sur votre droite. Puis poursuivez sur l'avenue Joffre (Zone 30) 16.
 → Continuer en empruntant le passage sous rail et suivre brièvement la direction du centre-ville avant de traverser par le passage pour piétons,

menant au pied du Château de Montbéliard 17 18. → Continuer sur la rue des Tours, prendre à gauche et traverser l'avenue Wilson 19 par la rue longeant le Conservatoire du Pays de Montbéliard 20.
 → Emprunter la passerelle du Près-la-Rose et prendre à gauche sur la voie verte derrière le cadran solaire 21.
 → Suivre le balisage qui vous emmène sur la passerelle blanche et vous achemine le long du Canal du Rhône au Rhin,

sur l'EuroVélo6 22. Passer par le port de Plaisance d'Étupes 23 et continuer le long du canal jusqu'à l'écluse. Là, traverser pour rejoindre et poursuivre par l'autre rive 24. Quitter l'EuroVélo6 au niveau du Pont Canal d'Allenjoie et poursuivre sur la Coulée verte 25. Prendre sur la gauche pour traverser le pont au-dessus de l'autoroute et revenir sur la Base de Loisirs à Brognard 26 A.



Légende de la carte

AMÉNAGEMENTS CYCLABLES POUR ORGANISER VOS DÉPLACEMENTS

- Aménagement cyclable goudronné
- Aménagement cyclable sablé
- Bande cyclable
- Liaison sur voirie partagée
- Zone de circulation apaisée (zone 20 ou 30)

- GR5 Sentier GR5 Hollande-Méditerranéenne
- EuroVélo6 Atlantique-Mer Noire
- GTJ Grande Traversée du Jura (Départ)
- Office de tourisme
- Gare TER
- Point d'eau
- Circuit 2 suivre le balisage

Rappel de signalisation

- Début et fin de zone de rencontre, limitée à 20 km/h
- Début et fin de voie verte
- Début et fin de pistes ou de bandes cyclables conseillées et réservées aux cycles
- Début et fin de pistes ou de bandes cyclables obligatoires et réservées aux cycles
- Début et fin d'une zone de rencontre, limitée à 20 km/h
- Début et fin d'une zone limitée à 30 km/h
- Accès interdit aux cycles
- Accès interdit aux cyclomoteurs
- Sens interdit à tous les véhicules, exceptés les cycles
- Conditions particulières de circulation : cyclistes à double sens
- Accès interdit à tous les véhicules à moteur
- Aire piétonne (autorisée aux cycles sauf mention contraire)
- Couloir de bus autorisés aux cyclistes
- Autorisation conditionnelle de franchissement du carrefour à feu pour les cycles (la flèche indiquant l'autorisation)

©IGN Bd Alt et BD Topo • Réalisation : Laitude-Cartagène pour le fond cartographique