



CIRCUIT
5

ÉCHAPPÉE BUCOLIQUE DANS LA VALLÉE DU RUPT

De vastes prairies où émergent de majestueux clochers en forêt foisonnante, cet itinéraire vous invite à la rencontre d'un patrimoine pittoresque au cœur de la vallée du Rupt.

Depuis le port de plaisance du Près-la-Rose jusqu'à Saint-Julien-lès-Montbéliard, cet itinéraire se parcourt dans les deux sens, puisqu'il s'agit d'un aller-retour qui emprunte le chemin que se fraye le Rupt. On conseille toutefois de l'emprunter dans le sens prévu (avec un départ depuis Montbéliard), à la faveur d'un léger dénivelé facilitant le retour de balade. Cette agréable promenade au chant de l'eau et des oiseaux, ferait presque oublier que le cours de la rivière, affluent de l'Allan, s'avère parfois tumultueux !

Pour protéger les villages de la Basse-Vallée et notamment Bart, des crues décennales, la digue sur laquelle vous circulez et des murs de protection entourant le Rupt ont été érigés. Vous trouverez les explications et les enjeux de ces ouvrages avant de quitter l'EuroVélo6 pour bifurquer en direction de Présentevillers. Si vous partez au matin, peut-être aurez-vous l'occasion de voir des

troupeaux rejoindre les prairies humides le long de l'Allan, par un corridor spécialement réalisé au-dessus de la piste afin d'éviter aux cyclistes de jouer à saute-mouton ! Vous traverserez ensuite le Rupt, pour découvrir par la piste cyclable et dans un cadre verdoyant ou à travers la forêt, une série de villages au patrimoine pittoresque. Présentevillers, le village où repose le coureur olympique Jacky Boxberger, Sainte-Marie, mais aussi Saint-Julien-lès-Montbéliard



abrité de jolis corps de fermes, de beaux lavoirs et abreuvoirs et des temples luthériens datant du XVIII^e et XIX^e siècles. Vous observerez que certains, anciennement des églises, ont conservé d'élégants clochers comtois ! Ces dômes impériaux aux tuiles vernies, symboles de la

Franche-Comté rayonnent dans le paysage.

Et si le parcours s'arrête justement au porte du temple à Saint-Julien-lès-Montbéliard, on ne saurait trop vous conseiller une boucle (hors balisage) à travers l'un des plus beaux villages du Pays de Montbéliard, voire un pique-nique à l'étang des Princes (attention passage sur route) avant de rebrousser chemin. Comptez 2 km supplémentaires aller/retour.



OÙ LOUER UN VÉLO ?

Office de Tourisme du Pays de Montbéliard
1, rue Henri Mouhot - 25200 Montbéliard
Renseignements : ☎ +33 (0) 3 81 94 45 60
✉ accueil@paysdemontbeliard-tourisme.com
➔ www.paysdemontbeliard-tourisme.com



Labellisé Accueil Vélo, l'Office de Tourisme vous propose des services et des informations sur les établissements labellisés du Pays de Montbéliard.

L'étape

19 Quai de la gare - 25260 Saint-Maurice-Colombier
Renseignements : ☎ 03 81 93 72 10 ➔ www.letape-ebike.fr

Colibrius

Base de Loisirs du Pays de Montbéliard
Rue du Pâquis - 25600 Brognard
Renseignements : ☎ 06 26 85 26 86 ou 07 72 27 47 19
✉ contact@colibrius.fr ➔ www.colibrius.fr



OÙ OBTENIR DES INFORMATIONS POUR FAIRE DU TOURISME À VÉLO ?

Office de Tourisme du Pays de Montbéliard
1, rue Henri Mouhot - 25200 Montbéliard • Renseignements :
☎ +33 (0) 3 81 94 45 60
✉ accueil@paysdemontbeliard-tourisme.com
➔ www.paysdemontbeliard-tourisme.com



Comité départemental du cyclotourisme du Doubs

Renseignements : ☎ 03 81 50 09 60
✉ codep.cyclo.doubs@wanadoo.fr
➔ www.bourgognefranche-comte.ffvelo.fr/le-comite-departemental-25

Doubs Tourisme

➔ www.doubs.travel/cyclotourisme

Pays de Montbéliard Agglomération « Le patrimoine, c'est du sport » :

Balades patrimoniales à vélo organisées par le service animation du patrimoine de Pays de Montbéliard Agglomération en partenariat avec l'association Vélocité. Renseignements : ☎ 03 81 31 87 80
✉ animationdupatrimoine@agglo-montbeliard.fr
➔ www.patrimoine-pays-de-montbeliard.fr

Association Vélocité

Renseignements : ✉ montbeliard@fub.fr

POUR VOTRE SÉCURITÉ, SOYEZ BIEN ÉQUIPÉS !

GILET RÉTRORÉFLÉCHISSANT CERTIFIÉ

pour tout cycliste (et son passager) circulant hors agglomération, la nuit ou lorsque la visibilité est insuffisante



CASQUE

obligatoire jusqu'à 12 ans

AVERTISSEUR SONORE

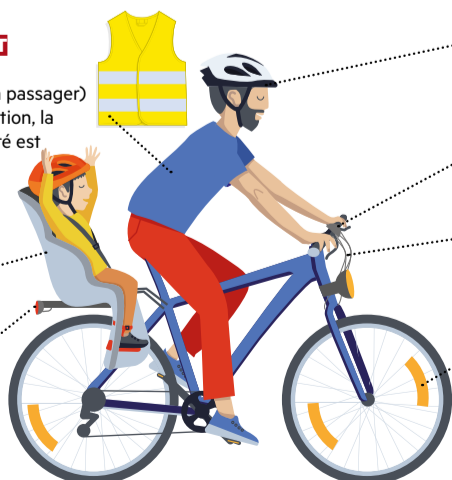
Deux freins (avant et arrière)

Dispositifs rétroréfléchissants rouge à l'arrière, blanc à l'avant, orange sur les côtés et sur les pédales

Siège enfant adapté jusqu'à 5 ans

FEUX

avant jaune ou blanc et arrière rouge



Équipements recommandés :

- PNEUS CORRECTEMENT GONFLÉS ET À BANDES LATÉRALES RÉFLÉCHISSANTES
- ÉCARTEURS DE DANGER

ÉQUIPEMENTS OBLIGATOIRES



VOUS VOYAGEZ EN TRAIN + VÉLO ?

➔ www.ter.sncf.com/bourgogne-franche-comte/gares/nos-services/velo-et-train

Numéros d'urgence / Emergency numbers / Notruf-Nummern

- Appel d'urgence européen / European emergency number / Notruf Nummer ☎ 112
- Police / Polizei : ☎ 17
- Pompiers / Fire brigade / Feuerwehr ☎ 18
- SAMU-SMUR / Mobile emergency unit / Rettungsdienst ☎ 15

pays de **Montbéliard** AGGLOMÉRATION PRÉSENTE

Le circuit cyclable n° 5



Échappée bucolique dans la vallée du Rupt

Circuit 5

Départ Montbéliard, Port de Plaisance

⌚ 2h

📍↔ 24 km
Aller / Retour
📈 +100 m



SUIVEZ-NOUS
agglo-montbeliard.fr

M pays de **Montbéliard** AGGLOMÉRATION

Carte des aménagements cyclables de l'agglomération et autres topoguides disponibles au siège de Pays de Montbéliard agglomération, à l'office de tourisme et sur les sites touristiques.

8, avenue des Allées
BP 98407
25208 Montbéliard cedex
Tél. 03 81 31 88 88
www.agglo-montbeliard.fr

Agglomération
Pays de Montbéliard

La liaison Franco-Suisse
GTJ
EuroVélos



Création conception graphique : www.lespaysde-montbeliard.com • Crédits photos : PEPINES & Cie • Édition 2021



5



PAS À PAS DÉTAILLÉ DU CIRCUIT

Au départ du Port de plaisance à Montbéliard **D**, longer le parc de l'Île-en-Mouvement, les jardins familiaux du Mont-Bart et le parc de la Banane.

→ Traverser au niveau du pont-levis du canal à Courcelles-lès-Montbéliard **1** puis emprunter le pont réservé aux mobilités douces et tourner à gauche pour rejoindre la piste cyclable **2 3**.

→ Au niveau du parking, la piste se prolonge sur l'EuroVélo6 le long de l'Allan. Au niveau de la

passerelle servant à la traversée des animaux, quitter EuroVélo6 en suivant à droite, la direction Prêtevillers / Saint-Julien-lès-Montbéliard **4**.

→ Passage dans la rue de la mairie de Bart. Au carrefour (feu cycliste), traverser tout droit **5** pour arriver sur la rue de l'école réservée aux cyclistes et aux riverains. Passer sous le préau de la promenade du chant de l'eau pour déboucher sur la voie verte qui longe le Rupt et où

vous trouverez des tables de pique-nique, des bancs et une aire de jeux pour les enfants **6 7**. Au niveau du stade de Bart, prendre la petite passerelle verte à gauche, et tourner immédiatement à droite par la voie verte à travers la forêt **8 9**.

→ Dans ce sens, la piste comporte un petit dénivelé positif, avec quelques bosses dont une pente à 10% avant de pédaler aisément à travers

champs. La piste arrive à Prêtevillers. Continuer sur la rue de la Noé où se trouve une table de pique-nique **10**.

→ Au cédez-le-passage, prendre à droite, puis à gauche direction Sainte-Marie **11 12 13**.

→ Traverser des champs vallonnés sur la piste cyclable. Au croisement d'un chemin, continuer légèrement à droite **14**.

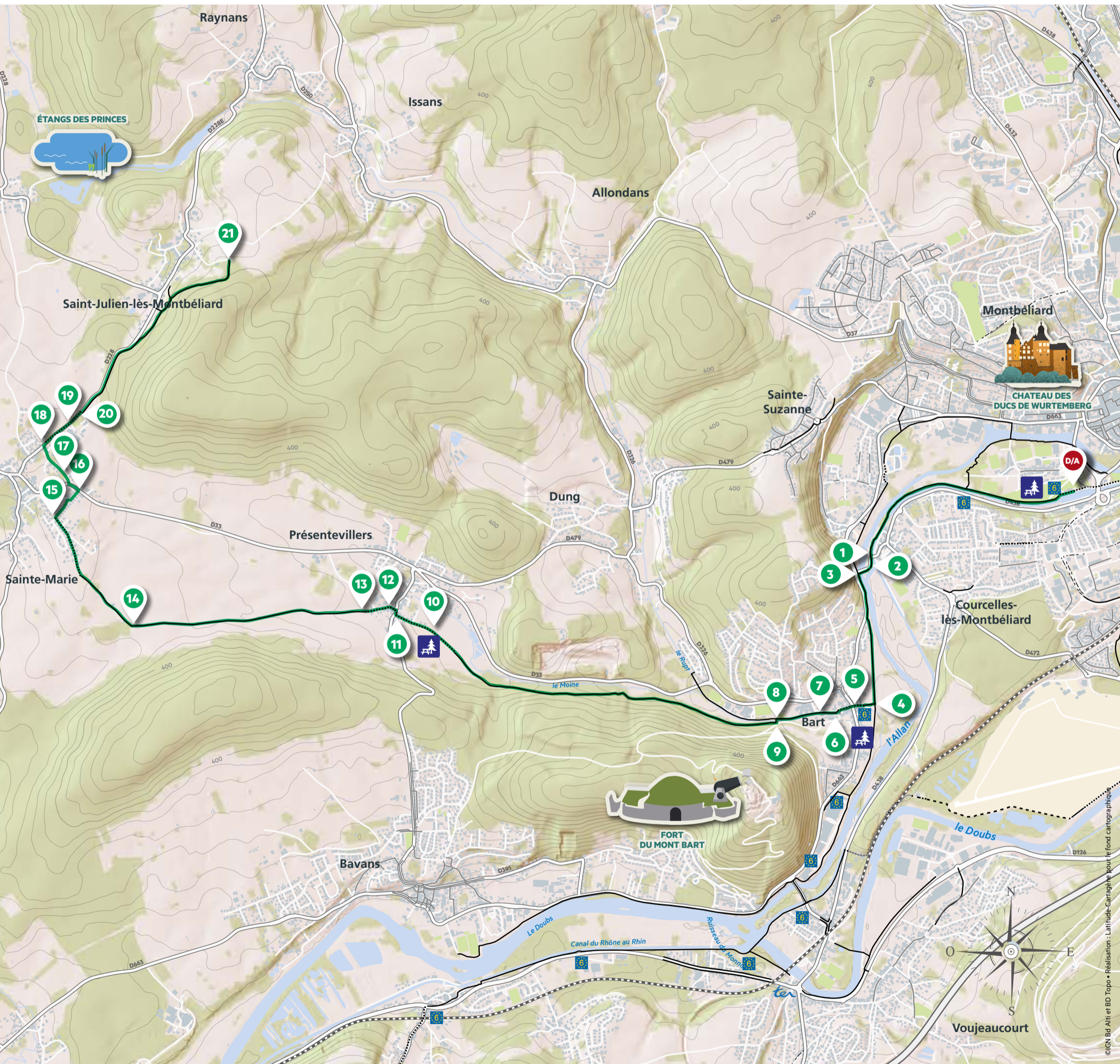
À Sainte-Marie, prendre à droite rue des Moulins à vent **15**.

→ Traverser la D33 et prendre à gauche **16** pour arriver sur une voie peu fréquentée derrière la Chapelle **17**.

→ Prendre à droite sur la D228 direction Saint-Julien-lès-Montbéliard **18**. À hauteur de la salle des associations à la sortie du village de Sainte-Marie, traverser pour rejoindre la voie verte **19 20**.

→ La piste monte ensuite à travers la forêt. Poursuivre sur le chemin forestier qui grimpe encore direction Issans **21** et qui mène jusqu'au temple de Saint-Julien-lès-Montbéliard, en amont du village. Faire demi-tour et emprunter le même parcours que l'aller en suivant le balisage pour revenir au point de départ.

A



Légende de la carte

AMÉNAGEMENTS CYCLABLES POUR ORGANISER VOS DÉPLACEMENTS

- Aménagement cyclable goudronné
- Aménagement cyclable sablé
- Bande cyclable
- Liaison sur voirie partagée
- Zone de circulation apaisée (zone 20 ou 30)

- GRS Sentier GRS Hollande-Méditerranée
- EuroVélo6 Atlantique-Mer Noire
- GTJ Grande Traversée du Jura (Départ)
- Office de tourisme
- Gare TER
- Point d'eau
- Circuit 5 suivre le balisage

Rappel de signalisation

- Débouché de cyclistes venant de droite ou gauche
- Début et fin de voie verte
- Début et fin de pistes ou de bandes cyclables conseillées et réservées aux cycles
- Début et fin de pistes ou de bandes cyclables obligatoires et réservées aux cycles

- Début et fin d'une zone de rencontre, limitée à 20 km/h
- Début et fin d'une zone limitée à 30 km/h
- Accès interdit aux cycles
- Accès interdit aux cyclomoteurs
- Sens interdit à tous les véhicules, exceptés les cycles

- Conditions particulières de circulation : cyclistes à double sens
- Accès interdit à tous les véhicules à moteur
- Aire piétonne (autorisée aux cycles sauf mention contraire)
- Couloir de bus autorisés aux cyclistes
- Autorisation conditionnelle de franchissement du carrefour à feu pour les cycles (la flèche indiquant l'autorisation)

©IGN Bd All et BD Topo - Réalisation : Latitude-Cartagène pour le fond cartographique