



## ELABORER UN CALENDRIER EDITORIAL

### OBJECTIFS PÉDAGOGIQUES

- Définir un calendrier éditorial adapté à l'activité de son entreprise (contenu)
- Gérer son calendrier en fonction des temps fort de son activité
- Analyser les retombés de ses publications

### MÉTHODES PÉDAGOGIQUES

- Atelier par groupe : réalisation d'un calendrier éditorial avec une problématique donnée (manipulation des logiciels d'élaboration de planning, réflexion) + Présentation orale du travail

### OUTILS

Vidéo, Powerpoint, table ronde, papiers, stylos, Outils de planification (Trello, Facebook Studio Creator, Google calendar, etc.)



Public : professionnels du tourisme en Bourgogne-Franche-Comté

Effectif : 4 à 12 bénéficiaires



Modalités de formation :

Distanciel

Lieu : région BFC



*2 journées de 7 heures*

Dates :

5-6 septembre > A distance

Le planning de formation est communiqué à titre prévisionnel : merci de nous contacter afin d'obtenir des renseignements sur les calendriers de formation.

Matériel :

Ordinateur > pour tous les modules

Téléphone

### PRÉREQUIS



- Bonne utilisation de l'informatique
- Bonne utilisation de Teams (pour les formations à distance)
- Bonne utilisation / bases Internet
- Adresse mail valide
- (Beaucoup de) motivation !!!

### MÉTHODE D'ÉVALUATION

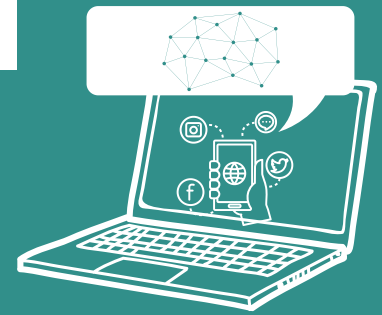
L'atteinte des objectifs sera évaluée par un quizz d'évaluation des connaissances (initial) et une évaluation finale.

### MODALITÉS D'ACCÈS

Cette formation est organisée en fonction des demandes.

### ACCESSIBILITÉ HANDICAP

Nous consulter au préalable, nous envisagerons l'accès et les adaptations éventuelles.



## ELABORER UN CALENDRIER EDITORIAL

### JOURNÉE 1 7 HEURES

1 heure 30 > Présentation des différentes formes de planning / calendrier éditorial : médiaplanning, rétroplanning, etc.

1 heure 30 > Présentation et démonstration outils de planning, organisation et programmation (posts)

30 minutes > Prospection et réflexion des différentes temporalités de publication globales et temporalités dans le milieu du tourisme

1 heure > Pause déjeuner

2 heures > Suite de la prospection et des réflexions

1 heure 30 > Mesurer l'impact des publications, outils analyse et statistiques

### JOURNÉE 2 7 HEURES

1 heure > L'impact de notre personnalité sur notre gestion du temps

1 heure > L'impact du stress sur notre gestion du temps

1 heure 30 > Développer ses compétences en gestion de temps et des priorités et organisation du travail

1 heure > Pause déjeuner

3 heures 30 > Atelier par groupe : réalisation d'un calendrier éditorial avec une problématique donnée (manipulation des logiciels d'élaboration de planning, réflexion)



## ELABORER UN CALENDRIER EDITORIAL

### Tarifs :

Modalité	Prix pour l'inscription d'un bénéficiaire en euros HT
Distanciel synchrone	380
Présentiel synchrone	600

Tarifs dégressifs en fonction du nombre de bénéficiaires inscrits à la session :

- 4 participants : 0%
- 6 participants : -10%
- 8 participants : -15%
- 10 participants : -20%
- 12 participants : -25%