

PRÉPAREZ VOTRE VISITE

DES SERVICES ADAPTÉS À CHACUN

À l'Espace des mondes polaires Paul-Émile Victor, nous avons à cœur de vous proposer un moment agréable et mettons à votre disposition les services suivants :

- Salle hors sac pour votre pause pique-nique ou goûter, à l'abri.
- Aire de pique-nique extérieure.
- Stationnement gratuit à 100 mètres de l'entrée.
- Arceaux pour vélos en extérieur.
- Casiers.
- Local à poussettes, table à langer.



À la patinoire/piste de rollers quad

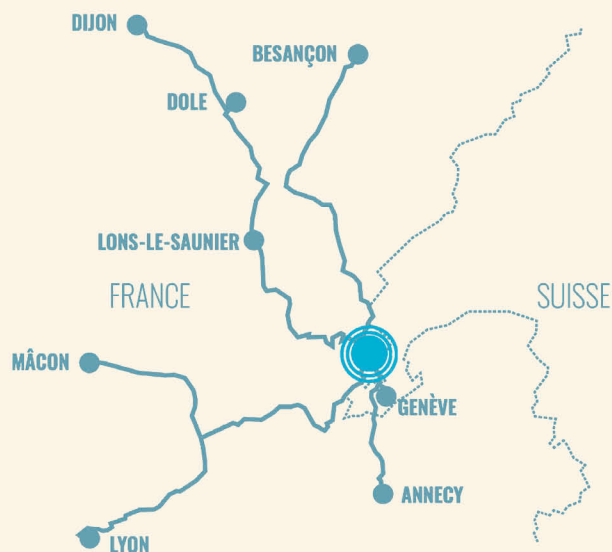
- Location de patins et rollers sur place.
- Gants et chaussettes obligatoires (vente à l'accueil).
- Casques en prêt.
- Supports d'aide pour les enfants disponibles gratuitement sur demande (patinoire uniquement).

Accessible à partir de 2 ans.

L'ensemble du bâtiment de l'Espace des mondes polaires Paul-Émile Victor, incluant la patinoire, est accessible aux personnes à mobilité réduite et en fauteuil. Des places de stationnement gratuit sont réservées devant le parvis d'entrée.

PÉRIODES D'OUVERTURE ET TARIFS

Pour plus d'informations sur nos tarifs et nos périodes d'ouverture, consultez notre site internet, nos réseaux sociaux ou scannez ce QR code :



Le musée polaire de Prémaman a été créé à l'origine par Pierre MARC, avec le soutien de Paul-Émile Victor.



**ESPACE DES MONDES POLAIRES
PAUL-ÉMILE VICTOR**
146, rue Croix de la Teppe
39220 Prémaman
+33(0)3 39 50 80 20
contact@espacedesmondespolaires.org
www.espacedesmondespolaires.org

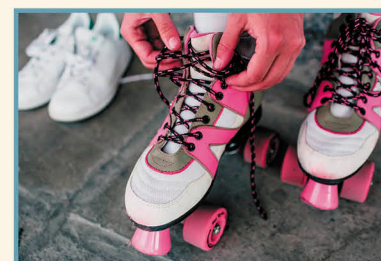
Imprimé par Est Imprim - Graphiste : Jasmine Colin-Navaï
Crédits photos : Baltik, Nathalie Michel, Laura Angonnet, Fonds Paul-Émile Victor



ESPACE



DES



MONDES



POLAIRES

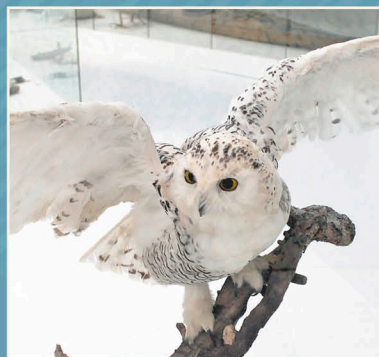
STATION DES ROUSSES

www.espacedesmondespolaires.org

VIVEZ L'EXPÉRIENCE POLAIRE

Vous êtes-vous déjà imaginé au cœur de la banquise, tel un explorateur polaire ?

Avec sa patinoire et son musée, l'Espace des mondes polaires Paul-Émile Victor vous invite à plonger dans l'univers des pôles ! Une expérience unique durant laquelle se mêlent instants culturels et moments ludiques. À vivre en famille ou entre amis, dans le village de Prémanon, au cœur de la Station des Rousses.



LE MUSÉE DES MONDES POLAIRES

UNE IMMERSION AU CŒUR DES GLACES

Tel un iceberg fragmenté, le musée vous propose un voyage inédit au cœur de l'Arctique et de l'Antarctique. Au milieu de paysages monumentaux, vous partez à la rencontre de chercheurs et d'explorateurs, d'animaux polaires (naturalisés) ou encore d'objets des peuples de l'Arctique.

En vous entraînant dans les pas de Paul-Émile Victor, le musée dresse aussi un état des lieux des régions polaires et pose la question de leur avenir en croisant l'histoire aux sciences du vivant et de la Terre, l'ethnologie à la glaciologie, l'économie à l'écologie ...

Le musée des mondes polaires abrite les archives de Paul-Émile Victor et une partie des objets qu'il a rassemblés au cours de ses expéditions.



LA PATINOIRE / PISTE DE ROLLERS QUAD

UN ESPACE DE GLISSE

Avec ses jeux de lumières et ses ambiances musicales, la patinoire offre un prolongement idéal pour votre journée polaire. Dans une ambiance digne de la banquise, vous profiterez des plaisirs de la glisse sur glace naturelle en hiver et sur la piste de rollers quad en été.

En famille, entre amis ou entre collègues, les fous rires sont garantis !

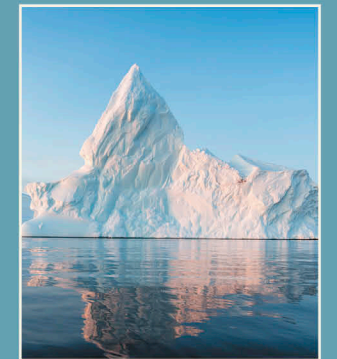
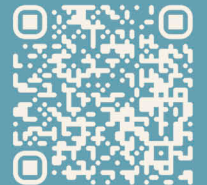


LES RENDEZ-VOUS DE L'ESPACE

DES ANIMATIONS POUR EXPLORER

Continuez à explorer et à vous amuser avec le programme d'animations des Rendez-Vous de l'Espace. Des soirées nocturnes thématiques à la patinoire aux conférences, en passant par les projections ciné givrées, les expositions temporaires, les ateliers du musée et les initiations au curling, il y en aura pour tous les goûts !

Retrouvez l'agenda des Rendez-Vous de l'Espace sur notre site internet, nos réseaux sociaux ou en scannant ce QR



L'ESPACE DES MONDES POLAIRES PAUL-ÉMILE VICTOR, C'EST AUSSI :

UNE LIBRAIRIE BOUTIQUE dédiée à l'univers polaire.

UN OFFICE DE TOURISME pour profiter de votre séjour dans la Station des Rousses.