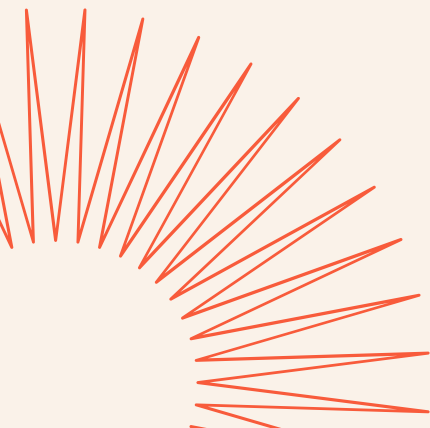


# ÉVÉNEMENTS & RÉCÉPTIONS



LA FERME DU BOIS DE PLOTTES  
TARIFS SEPT 2024- SEPT 2025



# LA LOCATION À L'HEURE



Entre octobre et avril, louez nos espaces à l'heure. Nos deux espaces élégants et polyvalents, sont parfaits pour donner vie à vos événements spéciaux tels que séminaires, ateliers, goûters d'anniversaire, lancements de produits, afterworks et journées d'étude. Créez des moments mémorables dans un cadre exceptionnel !

Les salles de réception peuvent accueillir jusqu'à 80 personnes assises.

Nous fournissons tables, chaises et couverts pour un maximum de 30 invités. Au-delà, nous vous invitons à contacter un prestataire extérieur pour la location de mobilier.

La Ferme du Bois offre deux niveaux à la location. Le rez-de-chaussée, idéal pour les plus grandes réceptions, est divisé par une verrière industrielle. Une cuisine équipée avec four, micro-ondes, plaque de cuisson et réfrigérateur est incluse.

À l'étage, profitez d'un espace bien-être comprenant un salon, une cabine de massage, un jacuzzi, des cabines de change et une douche. Adjacente à cet espace, une salle de sport modulable en salle de réception.

Remarque : De mai à octobre, seule la privatisation complète pour 48 heures minimum avec 16 couchages est possible pour les événements.

Tarifs à l'heure - 2 heures minimum

Rez-de-chaussée cuisine / salle à manger / réception  
:  
42€ octobre à mai  
47€ juin à septembre

Espace bien-être jacuzzi / salle de massage / salle réception  
42€ octobre à mai  
47€ juin à septembre

Forfait ménage : 150 € / niveau

Inclusions pour le rez-de-chaussée : cuisine, salle à manger, grande salle, mobilier et couverts.

Inclusions pour l'étage bien-être : mobilier, salon, salle de sport, serviettes de bain, salle de massage et jacuzzi.

Exclusions : torchons, papier toilette, produits d'entretien, etc.

La restitution des espaces doit se faire dans l'état initial, le service de ménage étant en sus si vous le souhaitez.

La durée de location doit prendre en compte le temps d'installation et de remise en état des lieux.

# PRIVATISEZ LES ESPACES + CHAMBRES



Optez pour une expérience sereine en réservant l'ensemble des chambres et salles pour un minimum de deux nuits. Nous accueillons aussi bien des événements privés tels que des cousinades, baptêmes, mariages, anniversaires, enterrements de vie de jeune fille/garçon, que des événements professionnels.

Nous pouvons accueillir jusqu'à 16 personnes dans nos chambres.

La privatisation des chambres + espaces se fait sur des périodes de 48h minimum.

La piscine extérieure accessible aux horaires définies de mai à octobre (horaires ajustables selon l'évènement).

La terrasse attenante à l'habitation aile ouest (côté piscine) demeure privée et n'est pas accessible.

NB : nous pouvons aménager une chambre supplémentaire (lit 140cm\*90cm) dans l'espace bien-être pour deux personnes. Supp 130€

## Tarifs

16 personnes réparties dans 5 chambres (3 quadruples et 2 doubles) + espaces partagés :  
2 nuits : 4100€ (forfait obligatoire de mai à octobre pour les mariages)

Inclusions pour le rez-de-chaussée : cuisine, salle à manger, grande salle, mobilier et couverts.

Inclusions pour l'étage bien-être : mobilier, salon, salle de sport, serviettes de bain, salle de massage et jacuzzi.

Exclusions : torchons, papier toilette, produits d'entretien, etc.

La restitution des espaces doit se faire dans l'état initial, le service de ménage étant en sus si vous le souhaitez.

La durée de location doit prendre en compte le temps d'installation et de remise en état des lieux.

Forfait ménage : 150€/ niveau

Heure supplémentaire : 47€

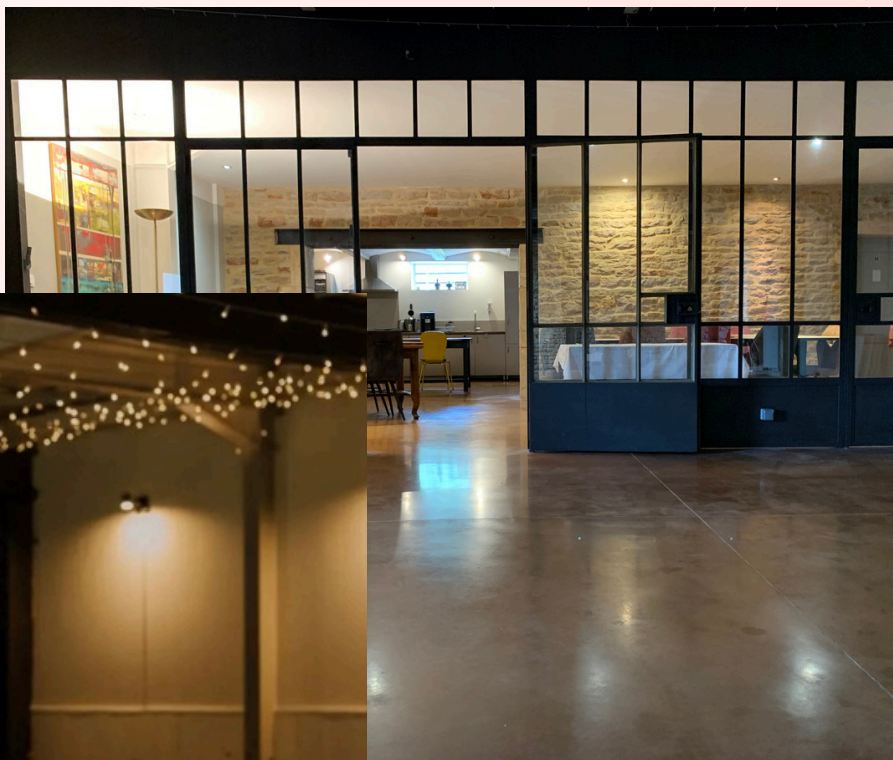
24:00 supplémentaires : 950€

# 1ER NIVEAU

Cuisine / Salle à manger



Salle de réception côté cour



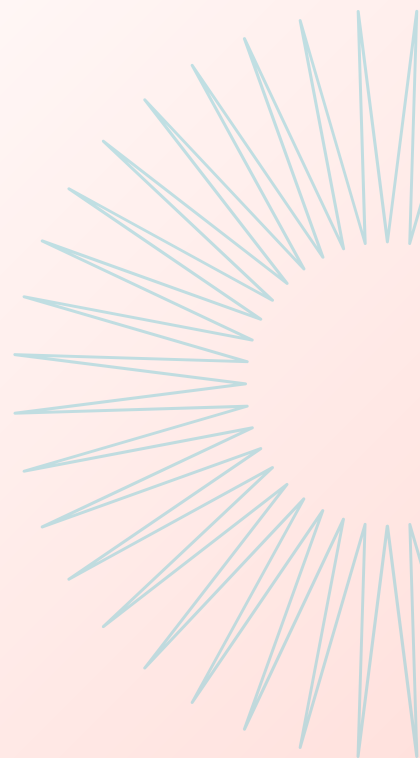
# 1ER NIVEAU

Jusqu'à 80 personnes assises. Idéal pour 60 à 70 personnes pour avoir un espace piste de danse.

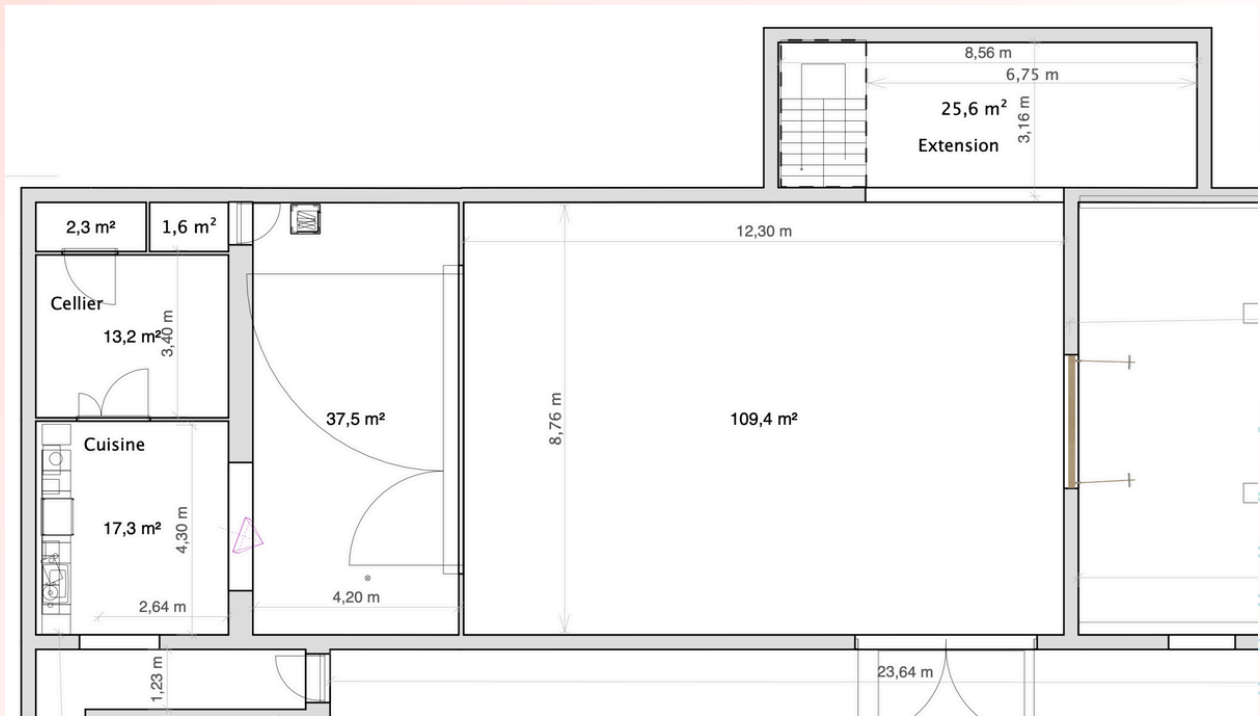
Cuisine non professionnelle équipée.

⚠️ 1 cabinet de toilettes

⚠️ Prévoir supplément installation prise 20 ampères en fonction du traiteur

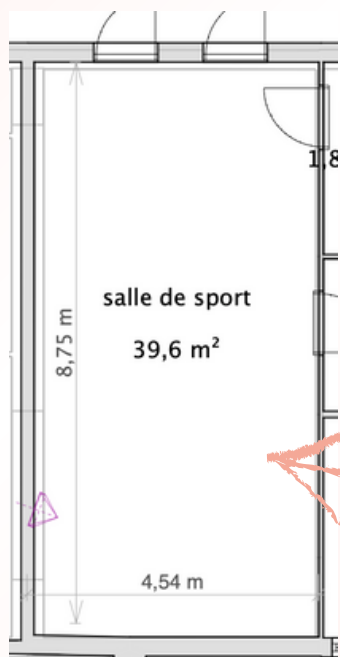


# 1ER NIVEAU



# 2ND NIVEAU

## Espace bien-être



Salle de sport / réception



# 2ND NIVEAU

Salon et petite salle de réception ou d'activité avec vue jardin

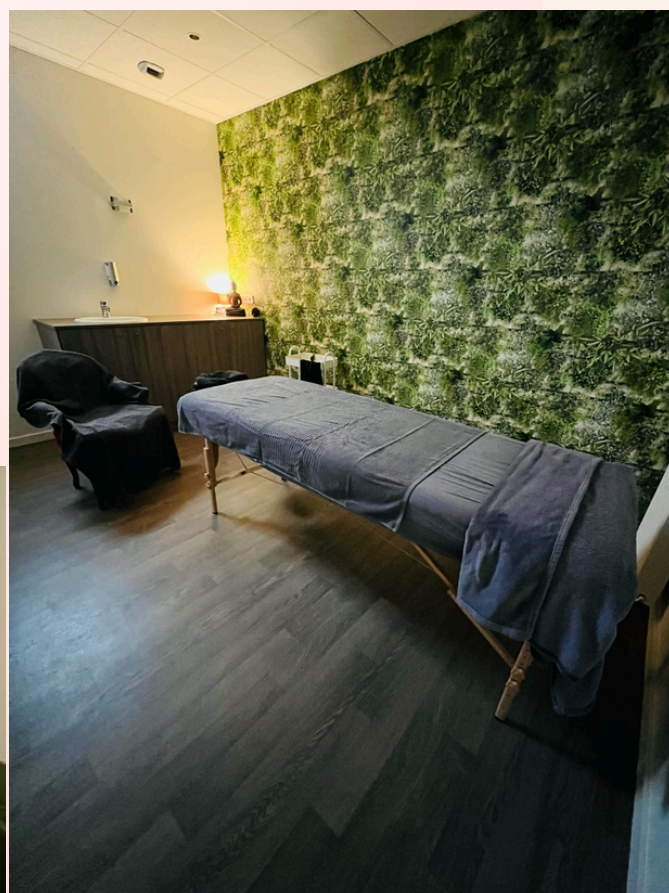
Salle de massage avec point d'eau

Deux cabines de change

Jacuzzi 5 places

Douche et toilettes PMR

⚠️ Jacuzzi non accessible les jours de mariage





# LES EXTÉRIEURS

La Ferme du Bois est nichée dans un écrin de verdure de plus de 7000m<sup>2</sup>. Le jardin peut accueillir vos cocktails ou pique-niques élégants. Vous pouvez également y planter vos tentes ou barnums.

Une piscine (de mai à octobre) et un trampoline sont à votre disposition.

⚠ Pour des raisons de sécurité, la piscine est bâchée durant le mariage et ses abords sont accessibles jusqu'à 22:00. Ouverte lors de vos brunchs.



# LES CHAMBRES



Toutes les chambres et suites sont situées dans La Ferme où logent vos hôtes, chacune des 2 familles vivant dans son aile.

Chaque chambre ou suite dispose d'une entrée indépendante, d'une salle d'eau avec douche et toilettes privée.

Le WIFI est gratuit (fibre).

Le parking de La Ferme non surveillé est gratuit.

Un plateau de courtoisie est offert à votre arrivée dans chacune des chambres.

Linge de lit et de bain ainsi que les produits de douche sont compris dans nos tarifs.

Nous travaillons avec la conciergerie Primo Conciergerie, qui veillera à ce que vos invités bénéficient du plus grand confort.

Le ménage des chambres est inclus dans nos tarifs.

# CHAMBRE MIMOSA

## Chambre double

Un lit de 160\*190 cm et une salle de bain privée avec douche à l'italienne.

Cette chambre est idéale pour deux personnes.



## Une terrasse privée

La chambre Mimosa bénéficie d'une terrasse privée avec vue sur la campagne bourguignonne.

# CHAMBRE GIN FIZZ

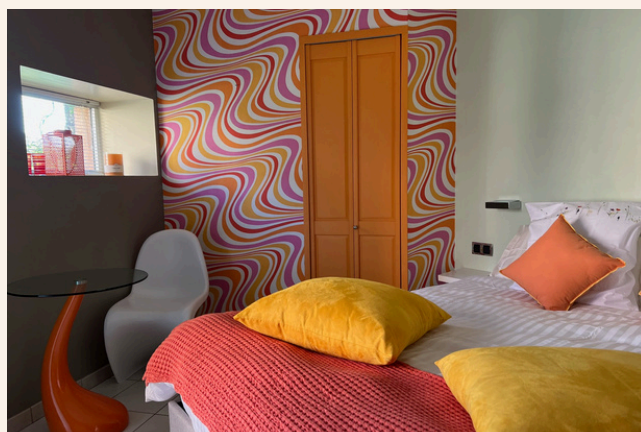
Une chambre aux couleurs rafraîchissantes des années 1970.

Elle bénéficie d'une terrasse partagée qui profite du soleil une grande partie de la journée – Cette terrasse peut accueillir une table à manger ou un salon d'extérieur. Elle est partagée avec la chambre Manhattan.

## Chambre double

Un lit de 160\*190 cm et une salle de bain privée avec douche à l'italienne.

Cette chambre est idéale pour deux personnes.



# CHAMBRE MANHATTAN

La plus spacieuse de nos chambres d'hôtes tout en restant parfaitement cosy. Adaptée aux enfants avec ses lits superposés.

Terrasse partagée avec la chambre Gin Fizz.

## Chambre quadruple

Cette chambre de 20 m2 bénéficie d'un lit de 180\*190 et de deux lits superposés de 90\*190 cm ainsi que d'une salle de bain privée avec douche à l'italienne.



# CHAMBRE MARQUISETTE

Cette grande suite accueille une kitchenette, salon et table à manger pour 4 personnes.

Elle dispose d'un lit double 160 x 190 au niveau inférieur et deux lits simples 90 x 190 en mezzanine.

**Comme à la maison, pour 4 personnes.**

Un petit salon et un espace repas avec frigidaire, wifi, plaque de cuisson au gaz, machine à café nespresso, micro-onde et couverts.

Douche simple avec lavabo, sèche-cheveux et serviettes de bain. Le cabinet de toilettes est séparé.



# CHAMBRE NYMPHÉAS



Cette grande suite est également située au niveau supérieur, on y accède par les escaliers extérieurs. Comme toutes les chambres de La Ferme du Bois, elle bénéficie d'une entrée indépendante.

## Pour deux à quatre personnes

Sur la mezzanine, une jolie chambre lumineuse avec un grand lit de 190\*190 et de vaste placards.

Au niveau inférieur, un salon avec un canapé-lit confortable.

Vous bénéficiez également d'une kitchenette équipée et d'une table à manger.



Retrouvez-nous sur Google et suivez-nous sur les  
réseaux sociaux Instagram et Facebook 😊  
@lafermeduboisdeplottes



MERCI !

À BIENTÔT!



La Ferme du Bois de Plottes 197  
Le bois de Plottes  
Lieu dit Grange du Bois  
71700 Plottes

[www.lafermedubois.com](http://www.lafermedubois.com)  
[info@lafermedubois.fr](mailto:info@lafermedubois.fr)  
[@lafermeduboisdeplottes](https://www.instagram.com/lafermeduboisdeplottes)