



2024

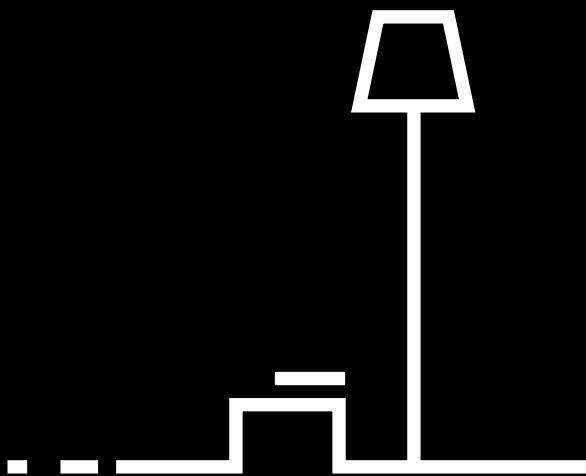
FESTIVAL
DE CAVES

THÉÂTRE
SOUTERRAIN

09.05



20.06



J'PEUX PAS, J'AI « CAVES »

Curieuse formule, étonnante même, pour qui ne connaît pas le Festival de caves et son rituel théâtral, insolite et sous-terrain. Etrange formule, qui fait directement écho à l'inédit du festival, son invention – la tenue de spectacles en sous-sols – un curieux protocole, une pratique singulière, devenue la routine printanière de l'équipe et une coutume pour celles et ceux qui l'accompagnent. Rendez-vous mystérieux, attendu, renouvelé –18^e édition– mais changeant de lieux, d'esthétiques, d'artistes. Autant de découvertes que laisse sous-entendre cette arrivée joyeuse au-dessus de nos têtes, moment d'invitation, d'échanges, avant de s'asseoir dans l'obscurité et d'entendre textes engagés, loufoqueries, poésies, c'est selon mais qui indiscutablement défendent la rencontre avec des artistes et la proximité avec la scène. Puis en retrouvant le ciel, parfois au coucher du soleil, le partage continue autour de ce qui nous a rassemblé. Discussions vives verre à la main, critiques parfois, confrontations enchantées, émues souvent.

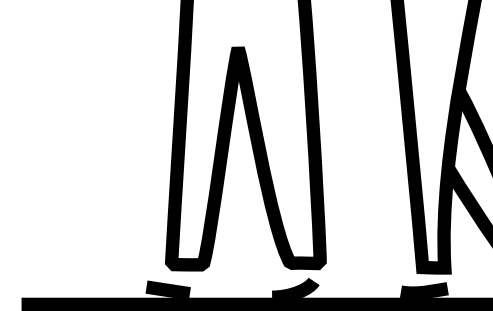
Reviendrons-nous l'année prochaine ?

Espérons et renouvelons nos remerciements aux collectivités de notre territoire et aux institutions régionales qui nous soutiennent financièrement. Saluons l'engagement sans faille de nos partenaires qui sur le terrain sont nos relais : Cie Les Écorchés, Cie Page 27, Strapontin théâtre, Théâtre du Chat perché, Cie Voraces, nos accueillants fidèles et notre public.

Pour que vive ce festival de créations, adhérez à l'Association européenne du Festival de caves. (bulletin p39)

Le collectif du bureau de l'Association et ses membres

DÉS-ENRACINÉES



Itinérant et mobile, le Festival de caves, au fil des éditions, sillonne les routes de Bourgogne-Franche-Comté, à travers des territoires multiples. Il dessine chaque année une géographie complexe, tapissée de ramifications, d'embranchements, de carrefours et de bifurcations soudaines ; autant d'itinéraires inattendus, inventés au fur et à mesure de nos rencontres avec des accueillant.e.s et spectateur.ice.s toujours plus nombreux.ses, qui ont fait vivre son histoire. Et plus qu'aucune autre, la 18^e édition du Festival de caves semble inspirée par l'idée de voyage, de nomadisme... Peut-être est-ce lié à la présence de cartes routières sur les murs du bureau et des tableaux représentant nos réseaux de villages, ou à la prééminence des tournées dans nos calendriers d'équipe, toujours est-il que le mouvement semble avoir affecté les rêves et envies de projets, influant sur les choix de thèmes, de récits, de questionnements...

« Faites rhizome et pas racine ! » nous proposaient Gilles Deleuze et Félix Guattari, nous invitant à découvrir des géographies – de la pensée – plus ouvertes et étendues, plus libres et plus souples : nomades. Cette année, le Festival de caves semble,

plus que jamais, mettre en scène des propositions artistiques qui se répondent, faisant danser ensemble anticonformisme, fluidité, exploration, voyage, émancipation,... à travers des écritures aussi bien intimes, que sociales ou historiques... Une saison engagée, donc, dans le sens où la mobilité est du côté de l'engagement, faisant valser les inerties, les sédentarités trop établies, les expériences d'une pensée à l'arrêt, trop fixe et sans question...

Comme chaque année, Le Festival de caves aura lieu au printemps. C'est le temps du pollen, de l'ensemencement ; le temps où la nature se donne la possibilité – à côté des racines qui nourrissent la plante tout en la condamnant à demeurer sur place – d'une diffusion au gré des vents ou des vols d'insectes pour germer ailleurs... Ce mouvement pourrait-être de « dés-enracinement » ; ce mouvement, nous espérons le faire nôtre !

Simon Vincent, au nom de l'équipe du festival et des artistes invités Julien Barbazin, Paul Benrahho, Vincent Capelli, Corto Boss, Thomas Champeau, Céline Cohen, Régis Goudot, Benjamin Mba, Juliette Mouteau, Clara Perles, Romane Piévic, Etienne Racary, Côme Rothe, Paul Schirck, Hélène Schwaller, Vincent Tiran, Simon Vincent, Louise Yribarren

CARTE BLANCHE À LA PHOTOGRAPHIE

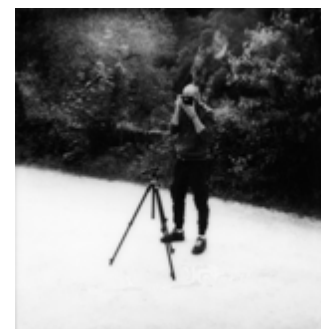
Quand le Festival de caves a proposé à l'Inutile association de photographier l'événement, nous avons tout de suite pensé à notre format de prédilection qu'est le Polaroid : instantané, tangible et perfectible. Pour aller encore plus loin dans le dialogue artistique avec les équipes du festival en résonance avec notre projet, nos propres démarches et nos intentions artistiques, nous nous sommes dit : « Pourquoi ne pas faire voyager des appareils Polaroid dans les équipes des spectacles ; les accompagnant au fond des caves bisontines où se jouent les créations théâtrales et au fil des tournées dans la région ; instants de vie, de coulisses, de voyages en camion, etc,... histoire de démultiplier les regards et de constituer une collection d'images du festival ? À travers ce recueil collectif de photographies, nous vous livrons les traces de ce travail...

Vincent Capelli et l'Inutile association





08



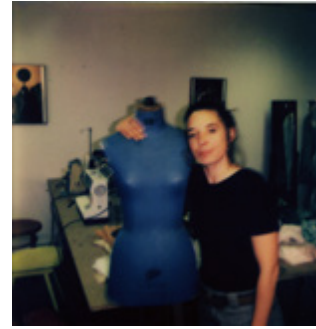
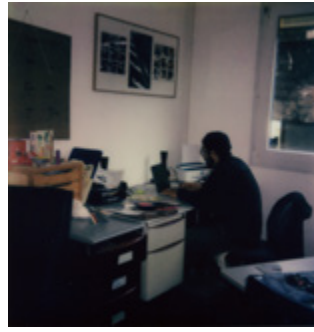
09



10

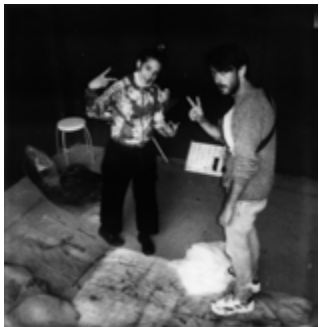


11



12

13





16



17

BALBUZAR

MAI

09 Besançon
10 Besançon (18h30)
11 Amange
14 Lons-le-Saunier
15 Villard-sur-Bienne
(19h)
24 S^t Germain-lès-Buxy
25 Germolles
28 Saint-Vit (18h30)
30 Arbois (18h30)

JUIN

06 Rioz
09 Saint-Juan (18h00)
13 Saint-Louis
14 Besançon
20 Montbozon

18

TOUT PUBLIC

D'après l'album jeunesse de Gérard Moncomble, illustré par Frédéric Pillot | Adaptation et mise en scène de Thomas Champeau & Etienne Racary | Avec Thomas Champeau | Lumière & son d'Etienne Racary | Costumes de Louise Yribarren

Laissez-vous conduire par un conteur qui met toute sa fougue, toute son âme, pour glorifier le plus fameux pirate de notre temps. « Le plus fameux », oui, car il est redoutable, pillant sans vergogne les navires marchands de l'empire ; et aussi, parce qu'il a su admettre une mise en échec sur un terrain qui lui est pourtant si familier, la mer, avant de vaincre par la ruse face à plus gros que lui. Et c'est pour cela que Balbuzar intrigue et passionne, car le dénouement n'est pas celui que l'on pourrait attendre ; il est bien plus complexe. Raconter Balbuzar, donc, à la manière d'un mythe populaire, avec tous les enseignements qu'il peut véhiculer.

LE MARDI À MONOPRIX

MAI

10 Besançon
11 Besançon
17 Arc-et-Senans
18 Mouthier-Hte-Pierre
21 Dole
22 Lods
23 Saint-Vit
24 Oricourt
25 Menoux

JUIN

04 Toulouse
06 Toulouse
11 Arbois
12 Bouhans-lès-
Montbozon
13 Besançon
14 Montagny-lès-Buxy
15 Chariez
18 Malbuisson
19 Montfaucon

19

À PARTIR DE 15 ANS

D'Emmanuel Darley | Mise en scène de Céline Cohen | Avec Régis Goudot | Création musique de Luc Onnen | Costumes de Louise Yribarren | En coproduction avec la Cie Voraces

« Depuis quelque temps, chaque mardi, Marie-Pierre vient s'occuper de son père. Ménage, repassage... Elle est belle, Marie-Pierre... Tous les yeux sont tournés vers elle quand elle fait les courses avec son père, le mardi matin. » Ce pourrait être le récit d'un personnage ordinaire, banal. À un détail près : « Avant, il y a de ça du temps, Marie-Pierre, son nom c'était Jean-Pierre ». Pour garder un rapport au père, il faut alors affronter les regards, chaque mardi, à Monoprix. Être soi-même, « tel quel », devient alors un combat. Pour tenter de sauver... quoi ? Une dignité peut-être. Et l'amour aussi.

CATHÉDRALE DES COCHONS

MAI

14 Besançon
15 Besançon
16 Dole
17 Le Puley
21 Auxerre
22 La Cluse-et-Mijoux
23 Courchaton
24 Montmirey-
le-Château
28 Nuits-S^t-Georges
30 Pernand-Vergelesses
31 Lux

JUIN

01 Saulieu
04 Voray
05 Dijon
06 Dijon
07 Dijon
08 Dijon
12 Ancey

20

À PARTIR DE 15 ANS

De Jean d'Amérique | Mise en scène
de Julien Barbazin | Avec Benjamin Mba |
Scénographie et lumière de Douzenel | Son
Antoine Lenoble et Mathieu Mutin | Collaboration
Jean-Marie Carrel | Costumes de Louise Yribarren |
En coproduction avec la Cie Les Écorchés

D'une prison haïtienne, une voix s'élève.
Elle scande, dans une seule longue phrase,
les malheurs du pays : pauvreté, famine,
catastrophes naturelles, pouvoir corrompu,
église hypocrite.

C'est un hurlement. Un cri. Un poème
dramatique qui ne cherche pas l'esthétisation
de la misère et de la violence politique
car le poète les vit, du fond de son cachot
de Port-au-Prince. Sa parole emprisonnée
résonne d'autant plus qu'on l'a bafouée,
empêchée, retenue. Éminemment théâtral
par son oralité et son rythme, c'est un poème-
partition pour un homme au souffle long,
autant que pour un chœur puissant.

TAUDIR

MAI

17 Besançon
18 Besançon
21 Lons-le-Saunier
22 Nancray
23 Monnières
29 Vandoncourt
31 Bonnay

JUIN

01 Le Val-S^t-Eloi
07 Besançon
08 Mouthier-H^{te}-Pierre
11 Irancy
12 Dijon
15 Strasbourg (19h)
16 S^t Maurice (17h)

21

À PARTIR DE 15 ANS

De Paul Schirck | Conception et mise en scène de Paul
Schirck | Avec Thomas Champeau | Regard musical
de Simon Pineau | Costumes de Louise Yribarren |
En coproduction avec la Cie L'Armoise commune

Louis ne va pas bien. Il est français, trentenaire,
musicien... Il vient de retrouver de vieilles lettres
inconnues de ses aïeux, colons en Algérie.
Alors, Louis a besoin d'en parler, de se défaire
de ce passé, de l'exorciser, de le questionner.
Que faire de son identité, de son histoire, de ces
moments terrifiants de notre histoire commune ?
Pour Louis, nul doute que cela doit passer
par la confrontation avec les actes de ses aïeux,
mais aussi et surtout par la musique et par
la mise en commun. Il nous invite délicatement
et en musique à penser avec lui, à échanger
et à regarder notre histoire ensemble.

MÉDÉE POÈME ENRAGÉ

MAI

22 Besançon
23 Besançon
24 Villard-sur-Bienne
25 Conliège
28 Dole
29 Avrigney
30 Vézelay
31 Messey-sur-Grosne

JUIN

01 Joncy
05 Toulouse
07 Toulouse
11 Dijon
12 Auxerre
13 Chambornay-lès-
Bellevaux
14 Mouthier-H^{te}-Pierre
15 Liesle
17 Wangen
18 Strasbourg
19 Strasbourg
20 Besançon

22

À PARTIR DE 15 ANS

De Jean-René Lemoine | Mise en scène d'Hélène Schwaller | Avec Simon Vincent | Costumes de Louise Yribarren

Médée aime Jason et ira jusqu'à tuer sa propre famille pour lui permettre de s'emparer de la toison d'or. La radicalité de son amour pour lui – lui qui finira par la trahir – l'amènera à commettre un acte tout aussi radical : tuer ses propres enfants.

Jean-René Lemoine nous livre ici une version contemporaine éminemment puissante du mythe de Médée. Il y est question de Médée la « barbare », Médée l'« étrangère » ; de celle qui se fera esclave de Jason, qui se révoltera contre son joug, qui se délivrera de la soumission où elle se tenait prisonnière. Ce mythe ne nous parle-t-il pas fondamentalement de ce que sont les féminismes ?

LE JEU DE LA CHEVRE

MAI

28 Besançon
29 Besançon
30 Loulans-Verchamp
31 Neurey-lès-la-Demie

JUIN

01 Gredisans
04 Arbois
06 Pontarlier
07 Bonnay
11 Pesmes
12 Vandancourt
13 Saules
14 Motey-Besuche
16 Buthiers
18 Fontain
20 Besançon

23

À PARTIR DE 15 ANS

Texte de Vincent Tiran | Mise en scène de Régis Goudot | Avec Vincent Tiran | Costumes de Louise Yribarren

Le chevrier a de la chance : la parcelle de terrain sur laquelle il exploite son domaine est épargnée par les inondations. Autour de ce seul emplacement, tout est noyé par la pluie, les crues, les raz-de-marée ; et tout, inexorablement, s'enfonce dans le sol. Pour retenir sa chèvre qui, comme les précédentes – il le sait – partira un jour, le chevrier cherche à convaincre. Il raconte, suggère, prêche, prouve, captive... Il manipule pour garder le contrôle, redoublant d'éloquence, d'inventivité, et même de poésie. Il met en place un « jeu » qui paraît innocent ; maillon après maillon, il deviendra la chaîne, que la chèvre porte autour du cou. Cette réécriture dangereuse de La Chèvre de Monsieur Seguin d'Alphonse Daudet, invite à l'exploration des rapports de domination et de soumission dans une relation à deux.

CTRL-X



MAI

30 Besançon

31 Besançon

JUIN

01 Mouthier-H^{te}-Pierre

04 Fontain

05 Lons-le Saunier

06 Moroges

07 Pesmes

08 Besançon

11 La Chaux-de-Fonds

12 Nancray

13 Dijon

14 Villy-en-Auxois

24

À PARTIR DE 15 ANS

De Pauline Peyrade | Mise en scène Paul Benrahho |
Avec Juliette Mouteau | Costumes Louise Yribarren
En coproduction avec la Cie Putsch

Au coeur de la nuit, sur son écran d'ordinateur, Ida ouvre une à une des fenêtres virtuelles. Alors que l'on chemine avec elle dans ce dédale de fenêtres qui semblent dialoguer les unes avec les autres, une itération nous frappe : celle d'un nom, Pierre K. Qui est ce mystérieux Pierre K ? Qui est-il pour Ida et surtout pourquoi apparaît-il en filigrane de tout ce qui advient au cours de la nuit ?

Sous forme d'enquête introspective et hautement technologique, Ctrl-X nous convie dans un univers où les fantômes du passé s'incarnent dans la sphère du virtuel. Ctrl-X interroge la question du lien au travers d'une héroïne sujette à des pulsions d'une grande intensité.

PREMIÈRES SCÈNES

Le Festival partage et échange avec des jeunes professionnels issu.e.s des cursus universitaires ou conservatoires.

Il leur donne la possibilité de créer aux Caves, d'expérimenter, de se confronter au public

FAIS COMME À GIVORS

13, 14, 15, 16 JUIN À BESANÇON

Texte de **Corentin Guyot**, avec la participation / de **Théo Vuillet-A-Ciles** et **Matthieu Creuze** / Mise en scène de **Corentin Guyot** / Avec **Matthieu Creuze** et **Théo Vuillet-A-Ciles**

Vous savez comment ils font à Givors ? Comme ils veulent. Et si c'était aussi simple ? C'est bien ce qu'aimeraient les deux personnages de cette histoire : un jeune comédien qui travaille pour obtenir ce qu'il veut, et son patron, qui a travaillé pour obtenir le café qu'il a toujours voulu. Pourtant, les deux n'ont pas ce qu'ils veulent réellement. Le jeune comédien n'a pas de public, et le patron n'a pas de clients. Pas si simple de faire comme à Givors. Peut-être qu'un public dans le café pourrait les aider ?

DENTELLES

30, 31 MAI, 01, 02 JUIN À BESANÇON

À partir de 15 ans / Écriture, mise en scène et jeu **Elise Rodriguez** / Guitare, composition et interprétation **Tomi Jehl** / Avec la complicité du **Collectif de la Malle tournée pour la scénographie, la création graphique et sonore**

Elle rentre chez elle endeuillée. Dans une valise récupérée chez sa grand-mère défunte, elle découvre des dentelles et un secret. Elise Rodriguez écrit le texte à la suite de la disparition de ses deux grands-mères. Elle est frappée par les jeux de miroirs entre elles-trois et se reconnaît aussi bien dans les confidences intimes de l'une, que dans les silences mystérieux de l'autre. D'un personnage, plusieurs voix surgissent pour parler de désir, de doutes, d'amour, de jalousie. Voix de femmes passionnées, voix plurielles, secrètes parfois opposées, souvent en écho duquel émane une beauté qui dépasse toute morale.

RENDEZ-VOUS

SOIRÉE D'INAUGURATION

→ 06 mai Salle Proudhon / Kursaal
place du théâtre Besançon 18h30

Venez rencontrer le collectif artistique, comédien.ne.s, metteur.e.s en scène et toute l'équipe du festival, les bénévoles, les propriétaires ou accueillants des caves. Découvrez la programmation 2024 autour d'un verre, réservez vos coups de coeur, abonnez-vous et profitez d'un tarif préférentiel. Venez avec vos ami.e.s pour ce moment sympathique.

LANCEMENT À ARBOIS

→ 30 avril | Librairie le Hamac /
47 rue de Courcelles 18h

Cette année, présentation des spectacles avec la complicité de la librairie Le Hamac et la volonté de la Ville d'Arbois de soutenir ce festival, rendez-vous annuel avec la création théâtrale

RENCONTRES

EN LIBRAIRIES

→ 10 mai à 19h aux Sandales
d'Empédocle, 95 Grande rue Besançon
Lecture découverte de l'écriture de Pauline Peyrade avec Juliette Mouteau et Paul Benrahho qui ont choisi de monter CTRL-X
→ 11 mai à 10h30, à L'Interstice,
43 rue Mégevand, Besançon
Animation tout public autour du spectacle Balbuzar, avec l'équipe du spectacle, dans le cadre des "Mots pour mômes"

Renseignements complémentaires pour tous les événements en marge des créations au 06 18 32 53 77, sur festivaldecaves.fr, ou par courriel : contact@festivaldecaves.fr

ANTENNE 31++

→ Représentations à 20h sauf mention spécifique
→ Les lieux de représentations seront communiqués sur festivaldecaves.fr ou cievoraces.com.

Après une première édition en 2023, suivie par plus de 600 spectateurs, l'Antenne 31 du Festival se développe et devient Antenne 31++ ! Montpellier rejoint la fête pour une soirée spéciale le 6 juin, Rabastens (Tarn) sera aussi de la partie, ainsi que le Lot. Du 4 au 16 juin le festival propose 14 créations à découvrir dans les sous-sols de la Région, dont 2 créations de la maison-mère bisontine... Le Festival se déploie et se relie de région en région car nos rêves de théâtre sont sans frontières...

→ **Mardi 4 juin à 18h**

Ouverture du festival, soirée de présentation.
Librairie Privat, 14 rue des arts, Toulouse

→ **Dimanche 16 juin à 18h**

Fête de clôture des caves en forme de cabaret ! À La Cave Po', partenaire du festival.

→ L'antenne 31+ reçoit le soutien de la Ville de Toulouse, de la Cave Po', de la maison de quartier de Rangueil, du CEMES-CNRS, de la librairie Privat et de nos généreux mécènes.

Créations du Festival de Caves

LE MARDI À MONOPRIX

POUR EN SAVOIR PLUS SE REPORTER
À LA PAGE 19

D'Emmanuel Darley | Avec Régis Goudot |
mise en scène Céline Cohen

28

MÉDÉE POÈME ENRAGÉ

POUR EN SAVOIR PLUS SE REPORTER
À LA PAGE 27

De Jean-René Lemoine | Avec Simon
Vincent, mise en scène Hélène Schwaller

Créations & invitations Antenne 31

L'AMANT

De Harold Pinter | Avec Céline Cohen
et Stefan Delon | mise en scène de Régis
Goudot | Décors, création son, régie
| Maël Vogel de Laurens | costumes
Stéphane Lafage | Chargés de production
Malika Louadoudi et Luc Onnen |
production Cie Voraces | Avec le soutien
de la Ville de Gaillac

Un couple joue, se joue, se déjoue
et se prend au jeu d'une relation
clandestine... Descente infernale sous
l'emprise du fantôme... Ils perdent
progressivement tout contrôle.
Sapiosexuels à outrance, leur cérébralité
exacerbée les fait plonger au plus
profond d'un jeu érotique dangereux.
Qu'est-ce qui est vrai ? Et... où ce jeu
les mènera-t-il ?

FIGURE.S

De Filip Forgeau | Avec Théo Kermel |
mise en scène et régie de Philippe Flahaut
| musique Victor Pol | Costumes et décors
François Tomsu | Production : ACT 12 |
Cie Création Éphémère

Dans une ambiance de fête foraine, les
portes claquent, les tombeaux s'ouvrent
et se referment sur ces quatre Figure.S,
Hamlet, Macbeth, Richard III et Lear
reviennent du pays des morts pour
nous parler du pouvoir, de l'amour
et de la folie...

29

TARTUFFE, À DEUX

De Molière | Avec Nathalie Barolle
et Philippe Boisdrion | adaptation et mise
en scène Nathalie Barolle | Scénographie
et costumes Stéphane Lafage avec
Pauline Béquet | Décors Guillaume
Godard, régie Vivian Vitry | Lainka
Productions, avec le soutien Le Kalinka

Comédie de caractère à la dimension
poétique, Tartuffe est une pièce
à plusieurs niveaux.
Le parti pris d'incarner dix personnages
à seulement deux comédiens apporte à
cette œuvre un rythme effréné, marqué
par les apparitions quasi magiques et
instantanées de chaque protagoniste.

L'ÉTRANGER

D'après L'Étranger d'Albert Camus
| adaptation Lionel Latapie et Serge
Générale | Avec Lionel Latapie,
mise en scène Régis Goudot | Production
Cie des horaires décalés

« Aujourd'hui, maman est morte.
Ou peut-être hier, je ne sais pas. »
Cet incipit intrigant nous plonge
d'emblée dans le monde étrange
de Meursault. Il ne pleure pas
à l'enterrement de sa mère. Il passe
alors pour étranger au monde qui
l'entoure. Lors d'une altercation,
il protège son voisin et il tue un parfait
inconnu, arabe. Le procès s'ouvre alors.

**Tremplin jeunes artistes
/ Émergence**

LES MANIÈRES

Monologue intime, d'après En finir avec Eddy Bellegueule d' Edouard Louis / Adaptation et interprétation Steve Canillac / mise en scène Céline Cohen et Philippe Flahaut / Avec le soutien de la Cie Création Éphémère et de la Cie Voraces

Les Manières est le portrait d'un garçon « efféminé », qui n'a jamais fait le choix de l'être et ignore les causes de ce qu'il est. Prisonnier de son propre corps. Dominé par ses manières. Il va grandir face à l'impuissance de ses parents devant le « monstre » qu'ils ont créé. Dans un monde où les valeurs masculines sont les plus importantes... Avant de s'insurger contre le monde de son enfance, c'est le monde de son enfance qui s'est insurgé contre lui.

DÉ COMME POLINA !

D'après Le Joueur de Dostoïevski et L'Homme-Dé de Luke Rhinehart / Traduction, adaptation et interprétation François-Xavier Borrel / mise en scène, costumes, décors François-Xavier Borrel et Yohann Villepastour / Avec le soutien de la Cie Voraces

Savez-vous ce qu'est un joueur ? Rongé par l'insatisfaction et l'ennui de son existence, Alexei Ivanovitch, professeur de lettres à l'ambition enrayée et aux idéaux incertains, croit voir son salut lorsqu'il rencontre par hasard Polina, marginale instinctive et révoltée. Fuyant le luxe et la tranquillité de sa classe, celle-ci vit

au hasard d'un dé qu'elle consulte au-devant de la moindre décision, lui intimant alors son action et son comportement.

Fasciné, Alexei tombe doublement dans l'esclavage du dé et de sa passion pour Polina jusqu'à ce que l'un ou l'autre ne le perde tout-à-fait...

QUICHOTTE EX-MACHINA

Libre adaptation de L'ingénieur hidalgo don Quichotte de la Manche de Miguel de Cervantes / Traduction Louis Viardot / Adaptation, mise en scène, interprétation, costumes, décors Mathieu Hornain et Sarah Freynet / Musique, vidéo, régie Mathieu Hornain / Production Cie Les réflecteurs de la Mancha / Avec le soutien du département du Tarn-et-Garonne

Comment concilier ses rêves les plus fous et ses désirs les plus concrets ? C'est LA question du nouveau roman de Sarah G « La Pensée Magique ». Mais au moment de conclure son brillant dernier chapitre, elle découvre que des pans entiers de son livre ont déjà été écrits ! C'est un anachronique plagiat pour lequel elle portera plainte. Une relecture de Don Quichotte au féminin.

ILLUSIONS

D'après Ivan Viripaev / traduction Tania Moguilevskaia, Gilles Morel / Adaptation et interprétation Julien Sabatié Ancora / mise en scène Julien Sabatié Ancora et Laurence Roy / Production : Collectif Intranquilles

« Rien de ce qui est humain n'est honteux » Tennessee Williams
Je veux vous parler de deux couples mariés. Des gens formidables. Ils ont vécu ensemble cinquante-deux ans. Cinquante-deux ans ! Ensemble tout le temps. Une vie très bien remplie. Une vie pleine ! Un très bel amour.

LA DÈCHE

Très librement inspiré de Dans la Dèche à Paris et à Londres, de George Orwell / Adaptation, interprétation, musique Luc Onnen / mise en scène Yohann Villepastour / Décors et régie Maël Vogel de Laurens / Avec le soutien de la Cie Voraces

« Que ne donnerait-on pas pour devenir un être civilisé, un homme qui a goûté aux plus subtils raffinements du vice... » George Orwell, Dans la Dèche à Paris et à Londres. Un homme à la rue. Dans sa main : la poignée d'une porte. Elle le ramènera peut-être chez lui, dans la vie qu'il menait avant. De l'autre côté. La Dèche : ou le périple dans les bas-fonds d'un homme sans repères et les rencontres surprenantes qu'il y fait.

Lectures

RAPIDES ET FURIEUSES

Lecture musicale aléatoire / Avec Romane Nicolas et Arthur Vervier-Dasque / Conception Romane Nicolas / production Groupe Scalpel

Un musicien et une écrivaine se retrouvent et tirent au sort parmi un grand ensemble de textes comiques lesquels seront lus ce soir. Chaque soir les textes changent, la seule variable est leur thématique : les rapports d'oppression entre personnes opprimées, et le fait que le musicien va devoir improviser en direct la musique.

LES LARMES DU VIN

Lecture gourmande, vineuse et musicale / De Daniel Picouly / Interprétation, musique Charlotte Castella / Conception Charlotte Castella et Céline Cohen / régie Luc Onnen

Intronisé « Chevalier du Tastevin », Daniel Picouly, narrateur de cette histoire, prononce un discours sur le vin, trésor national et mystère absolu. Le défi est grand pour le « cancre des cépages » ! De son enfance à aujourd'hui, il convoque de tendres souvenirs et des anecdotes cocasses dont on savoure le nectar. L'observateur des effets du vin sûr, esquissant une sorte de petite philosophie en forme d'éloge de la quête, de la mesure et de l'équilibre. Un bonheur.

Pôle Montpellier

Le NU Collectif se lance dans l'aventure du festival pour organiser le pôle Montpellier.

- *Jeudi 6 juin, une soirée-événement permettra aux habitant.e.s de découvrir le principe du festival, avec une formule "1 spectacle et demi, 1 verre de vin" au tarif unique de 15 €.*
- *Le demi spectacle est une partie de "En chien de fusil", création collective dont les spectateurs n'auront pas tous la même vision... une proposition étonnante comme les affectionne ce collectif.*
- *Un temps d'échange chaleureux sera ensuite proposé autour d'un restaurant éphémère, en jardin !*

EN CHIEN DE FUSIL

D'après Franz Kafka, Jean Cagnard, Rémi De Vos... | Adaptation et mise en scène collective Mathias Beyler, Stefan Delon, Sébastien Lenthéric, Jean-Michel Portal | Interprétation Jean -Michel Portal | Production Cie NU Collectif

Couché là, devant vous, un chien - peut-être un homme jouant à être un chien ? s'adresse à vous, il parle, recherche sa pensée au milieu de sa couche. Sans le savoir son temps est compté. La futilité de sa vie pourrait bien se finir plus tôt que prévu mais en attendant, les sens affûtés et toujours prêt à gober ce qui passe devant lui, il jouit du présent et philosophe en attendant la mort.

LA CONFESSION D'UNE ÂME FAUSSE

Tremplin jeune artiste | d'après Ilarie Voronca | Adaptation, mise en scène, interprétation Flavie Castagné | Production Cie Via Vicis | Avec les soutiens de l'association le Grenier Poésie Ilarie Voronca

Un chirurgien qui arrache les âmes en peine et en greffe de nouvelles prélevées sur des cadavres, débarrassées dit-il des tourments de leur ancien propriétaire. Un personnage, qui pourrait être n'importe qui, en dehors du temps, un humain, enfermé volontaire. Jusqu'à ce qu'une autre voix que la sienne émane de son propre corps par sa propre bouche et lui raconte une autre histoire ; miroir au reflet autonome, une confession, celle d'une âme étrangère.



CALENDRIER

→ Lancement du Festival

Arbois | mardi 30 avril | Le Hamac, 47 rue de Courcelles | 18h

Besançon | lundi 06 mai | Salle Proudhon, Kursaal place du Théâtre | 18h30

→ Rencontres en librairies

Besançon | 10 mai | 19h | Les Sandales d'Empédocle

Besançon | 11 mai | 10h30 | L'Interstice

→ Tous les spectacles sont à 20h sauf indication contraire

→ Prévoir des vêtements chauds

MODE D'EMPLOI

Un lieu de rendez-vous sera donné au moment de la réservation, facilement identifiable et à proximité de la cave. Ce rendez-vous est fixé, sauf indication contraire, entre 19h30 et 19h50. Munissez-vous de vos billets imprimés ou sur smartphones / ou réglez sur place votre réservation préalable, en espèces ou en chèque (pas de paiement par carte bancaire sur le lieu de rendez-vous). Une fois le groupe au complet, un.e membre de l'équipe vous emmènera à la cave. Les retardataires ne pourront pas être admis. Certaines caves sont accessibles aux personnes handicapées moteurs (s'en enquérir au préalable).

→ Les lieux sont tenus secrets jusqu'au soir de la représentation

→ Le nombre de spectateur.rice.s est limité à 19

→ Il est indispensable de réserver

Bourgogne - Franche-Comté

DOUBS

BESANÇON

06 MAI 18H30 Inauguration

09 MAI Balbuzar

10 MAI 18H30 Balbuzar

10 MAI Le Mardi à Monoprix

11 MAI Le Mardi à Monoprix

14 MAI Cathédrale des Cochons

15 MAI Cathédrale des Cochons

17 MAI Tahrir

18 MAI Tahrir

22 MAI Médée poème enragé

23 MAI Médée poème enragé

28 MAI Le Jeu de la Chèvre

29 MAI Le Jeu de la Chèvre

30 MAI Ctrl-X

30 MAI Dentelles

31 MAI Ctrl-X

31 MAI Dentelles

01 JUIN Dentelles

02 JUIN Dentelles

07 JUIN Tahrir

08 JUIN Ctrl-X

13 JUIN Le Mardi à Monoprix

13 JUIN Fais comme à Givors

14 JUIN Balbuzar

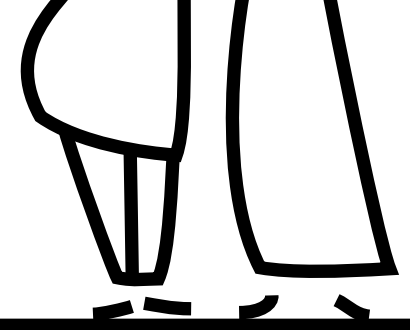
14 JUIN Fais comme à Givors

15 JUIN Fais comme à Givors

16 JUIN Fais comme à Givors

20 JUIN Le Jeu de la Chèvre

20 JUIN Médée poème enragé



ARC-ET-SÈNANS

17 MAI Le Mardi à Monoprix

BONNAY

31 MAI Tahrir

7 JUIN Le Jeu de la Chèvre

FONTAIN

04 JUIN Ctrl-X

18 JUIN Le Jeu de la Chèvre

LA CLUSE-ET MIJOUX

22 MAI Cathédrale des Cochons

LIESLE

15 JUIN Médée poème enragé

LODS

22 MAI Le Mardi à Monoprix

MALBUISSON

18 JUIN Le Mardi à Monoprix

MONTFAUCON

19 JUIN Le Mardi à Monoprix

MOUTHIER-HAUTE-PIERRE

18 MAI Le Mardi à Monoprix

01 JUIN Ctrl-X

08 JUIN Tahrir

14 JUIN Médée poème enragé

NANCRAI

22 MAI Tahrir

12 JUIN Ctrl-X

PONTARLIER

06 JUIN Le Jeu de la Chèvre

SAINT-JUAN

09 JUIN 18H Balbuzar

SAINT-VIT

23 MAI Le Mardi à Monoprix

28 MAI 18H30 Balbuzar

VANDONCOURT

29 MAI Tahrir

12 JUIN Le Jeu de la Chèvre

HAUTE-SAÔNE

29 MAI	AVRIGNEY <i>Médée poème enragé</i>
12 JUIN	BOUHANS-LÈS MONTBOZON <i>Le Mardi à Monoprix</i>
16 JUIN	BUTHIERS <i>Le Jeu de la Chèvre</i>
13 JUIN	CHAMBORNAY-LÈS-BELLEVAUX <i>Médée poème enragé</i>
15 JUIN	CHARIEZ <i>Le Mardi à Monoprix</i>
23 MAI	COURCHATON <i>Cathédrale des Cochons</i>
01 JUIN	LE VAL SAINT-ÉLOI <i>Tahrir</i>
30 MAI	LOULANS-VERCHAMP <i>Le Jeu de la Chèvre</i>
25 MAI	MENOUX <i>Le Mardi à Monoprix</i>
JUIN	MONTBOZON <i>Balbuzar</i>
14 JUIN	MOTÉY-BESUCHE <i>Le Jeu de la Chèvre</i>
31 MAI	NEUREY-LÈS-LA-DEMIE <i>Le Jeu de la Chèvre</i>
24 MAI	ORICOURT <i>Le Mardi à Monoprix</i>
07 JUIN	PESMES <i>Ctrl-X</i>
11 JUIN	<i>Le Jeu de la Chèvre</i>
06 JUIN	RIOZ <i>Balbuzar</i>
04 JUIN	VORAY-SUR-L'OGNON <i>Cathédrale des Cochons</i>

JURA

11 MAI	AMANGE <i>Balbuzar</i>
30 MAI	ARBOIS <i>Balbuzar</i>
04 JUIN	<i>Le Jeu de la Chèvre</i>
11 JUIN	<i>Le Mardi à Monoprix</i>
25 MAI	CONLIÈGE <i>Médée poème enragé</i>
16 MAI	DOLE <i>Cathédrale des Cochons</i>
21 MAI	<i>Le Mardi à Monoprix</i>
28 MAI	<i>Médée poème enragé</i>
01 JUIN	GREDISANS <i>Le Jeu de la Chèvre</i>
14 MAI	LONS-LE-SAUNIER <i>Balbuzar</i>
21 MAI	<i>Tahrir</i>
05 JUIN	<i>Ctrl-X</i>
23 MAI	MONNIÈRES <i>Tahrir</i>
24 MAI	MONTMIREY-LE-CHÂTEAU <i>Cathédrale des Cochons</i>
15 MAI	VILLARD-SUR-BIENNE <i>Balbuzar</i>
24 MAI	<i>Médée poème enragé</i>

CÔTE-D'OR

12 JUIN	ANCEY <i>Cathédrale des Cochons</i>
05 JUIN	DIJON <i>Cathédrale des Cochons</i>
06 JUIN	<i>Cathédrale des Cochons</i>
07 JUIN	<i>Cathédrale des Cochons</i>
08 JUIN	<i>Cathédrale des Cochons</i>
11 JUIN	<i>Médée poème enragé</i>
12 JUIN	<i>Tahrir</i>
13 JUIN	<i>Ctrl-X</i>
31 MAI	LUX <i>Cathédrale des Cochons</i>
28 MAI	NUITS-SAINT-GEORGES <i>Cathédrale des Cochons</i>
30 MAI	PERNAND-VERGELESSES <i>Cathédrale des Cochons</i>
01 JUIN	SAULIEU <i>Cathédrale des Cochons</i>
14 JUIN	VILLY-EN-AUXOIS <i>Ctrl-X</i>

SAÔNE-ET-LOIRE

25 MAI	GERMOLLES <i>Balbuzar</i>
01 JUIN	JONCY <i>Médée poème enragé</i>
31 MAI	MESSEY-SUR-GROSNE <i>Médée poème enragé</i>
14 JUIN	MONTAGNY-LÈS-BUXY <i>Le Mardi à Monoprix</i>
06 JUIN	MOROGES <i>Ctrl-X</i>
17 MAI	LE PULEY <i>Cathédrale des Cochons</i>
24 MAI	S^T-GERMAIN-LÈS-BUXY <i>Balbuzar</i>
13 JUIN	SAULES <i>Le Jeu de la Chèvre</i>

YONNE

21 MAI	AUXERRE <i>Cathédrale des Cochons</i>
12 JUIN	<i>Médée poème enragé</i>
11 JUIN	IRANCY <i>Tahrir</i>
30 MAI	VÉZELAY <i>Médée poème enragé</i>

Grand Est

BAS-RHIN

15 JUIN	STRASBOURG <i>Tahrir</i>
18 JUIN	<i>Médée poème enragé</i>
19 JUIN	<i>Médée poème enragé</i>
16 JUIN	SAINT-AURICE <i>Tahrir</i>
17 JUIN	WANGEN <i>Médée poème enragé</i>

HAUT-RHIN

13-JUIN	SAINT-LOUIS <i>Balbuzar</i>
----------------	---------------------------------------

Occitanie

HAUTE-GARONNE

04 JUIN	TOULOUSE <i>Le Mardi à Monoprix</i>
05 JUIN	<i>Médée poème enragé</i>
06 JUIN	<i>Le Mardi à Monoprix</i>
07 JUIN	<i>Médée poème enragé</i>

SUISSE

11 JUIN	LA CHAUD-DE-FONDS <i>Ctrl-X</i>
----------------	---

RÉSERVATION

→ Par la billetterie en ligne via **Helloasso** depuis le site festivaldecaves.fr

→ Par mail : contact@festivaldecaves.fr

→ Au 06 18 32 53 77 de 13h30 à 19h du mardi au samedi

→ pas de réservation sur la messagerie téléphonique, nous vous répondrons en direct, soyez patients !

TARIFS

SANS ABONNEMENT

13 € PLEIN TARIF

10 € ADHÉRENT

8 € ÉTUDIANT, DEMANDEUR D'EMPLOI, CARTE AVANTAGE JEUNES, PASS CULTURE

GRATUIT PREMIÈRE SCÈNE, RENDEZ-VOUS

ABONNEMENT NOMINATIF

33€ 3 SPECTACLES

→ Pas de nécessité d'anticiper sur vos choix au moment de la souscription, ensuite la réservation reste obligatoire via internet ou par téléphone pour les spectacles de votre choix

→ Les abonnements sont disponibles en ligne et au bureau du Festival

CRÉDITS

Nous remercions les auteurs Gérard Moncomble et Frédéric Pillot pour leurs autorisations gracieuses d'exploitation de Balbuzar.

Le Festival de caves est financé par :
La DRAC Bourgogne Franche-Comté
La Région Bourgogne Franche-Comté -
Les Départements du Doubs, du Jura et de la Haute-Saône - Besançon métropole, Dole métropole et les villes de Besançon, Dijon, Arbois, Dole, Lons-le-Saunier, la CC Sud Côte Châlonnaise.

Le Festival de caves est organisé par l'Association européenne du Festival de caves présidée par Elizabeth Pastwa soutenue par un Conseil d'administration et un Bureau actif et engagé.
Association européenne du Festival de Caves
La Friche artistique
10 avenue de Chardonnet
contact@festivaldecaves.fr
Tél. 06.18.32.53.77
25000 Besançon
Siret 807 880 273 00022
Licence spectacle D2022-0044936/0044937

Conception graphique : Baptiste Plantin
Photographies : Vincent Capelli
et l'Inutile association, 2023

BULLETIN D'ADHÉSION

J'adhère à l'Association européenne du Festival de caves

NOM :	PRENOM :	
ADRESSE :		
CODE POSTAL :	VILLE :	
EMAIL :	TEL :	
JE SOUHAITE RECEVOIR LA NEWSLETTER <input type="checkbox"/>		
COTISATION ANNUELLE 20 €		
Par chèque	En espèces	En ligne sur Hello Asso

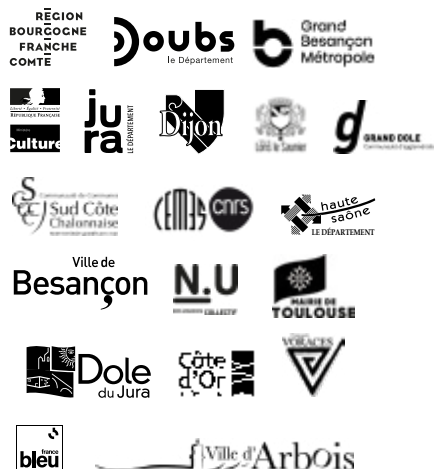
À renvoyer par courrier à l'adresse postale :

La Friche artistique

10 avenue de Chardonnet

25000 BESANCON

ou par mail à contact@festivaldecaves.fr



FESTIVAL DE CAVES ÉDITION 2024

THÉÂTRE SOUTERRAIN

**09 SPECTACLES
65 COMMUNES**

**RÉSERVATION :
06 18 32 53 77
FESTIVALDECAVES.FR**

