

Fiche Technique

L'ÉCRIN

SALLE SAINT-EXUPERY



Généralités

Jauge : 560 personnes debout – 450 personnes assis

Adresse : 

Chemin des Aiges

21240 Talant

Coordonnée GPS : Latitude : 47.337137 – Longitude : 4.999793

Contacts :

Directrice de l'Écrin:

Hortense Bourguignon

Tel : 06 68 14 25 85

Mail : h.bourguignon@talant.fr

Administration

Ghislaine Breton

Tel : 03 80 44 60 93

Mail : g.breton@talant.fr

Régisseur Général :

Philip Blandin

Tel : 06 67 84 73 53

Mail : p.blandin@talant.fr

Horaires de travail :

Les horaires types du service technique (hors représentation & démontage) sont les suivants.

Toute modification devra faire l'objet d'une demande auprès de la Régie Générale au moins trois semaines avant l'arrivée de la compagnie.

3 services

ou

2 services

9h00-13h00

9h00-13h00

14h00-18h00

14h00-20h00

19h00-23h00

Réglementation :

Effets de feu : L'utilisation de flammes est strictement interdite, et tout effet pyrotechnique doit faire l'objet d'un dossier dans lequel vous mentionnerez : le type, la catégorie de l'effet, la localisation sur scène ainsi que les homologations et les P.V. de classement au feu. Ce dossier devra nous être adressé au minimum 45 jours avant votre arrivée afin qu'il soit soumis à une Commission de Sécurité si besoin.

Effets de fumée : L'Ecrin est équipé d'un système de détection incendie. Des essais seront systématiquement effectués.

Son, diffusion amplifiée : Afin de préserver la qualité et le confort d'écoute, la puissance sonore devra être adaptée à la salle. Le niveau d'amplification sonore ne peut dépasser les normes fixées par la réglementation en vigueur.

Les décors : Ils doivent être obligatoirement M2

DIMENSIONS

Aucun point d'accroche, le matériel scénographique sera autoporté

Dimensions Salle Saint Exupéry :

- Largeur : 16m
- Longueur : 35m
- Hauteurs sous plafond : 6m en partie haute & 3m en partie basse

ALIMENTATIONS ELECTRIQUES

Cf. plan

- 1 départ 63A Tétra P17
- 4 départs 32A Tétra P17
- 5 départs 16A mono

MOBILIER

- 60 tables rectangulaire (180 par 80)
- 20 tables rectangulaire (120 par 80)
- 450 chaises
- 15 mange-debout

-30 cloisons amovibles noires 180h x 100l

-18m² de scène Intellistage en parties de 1m x 1m (0.4m hauteur)

CUISINE

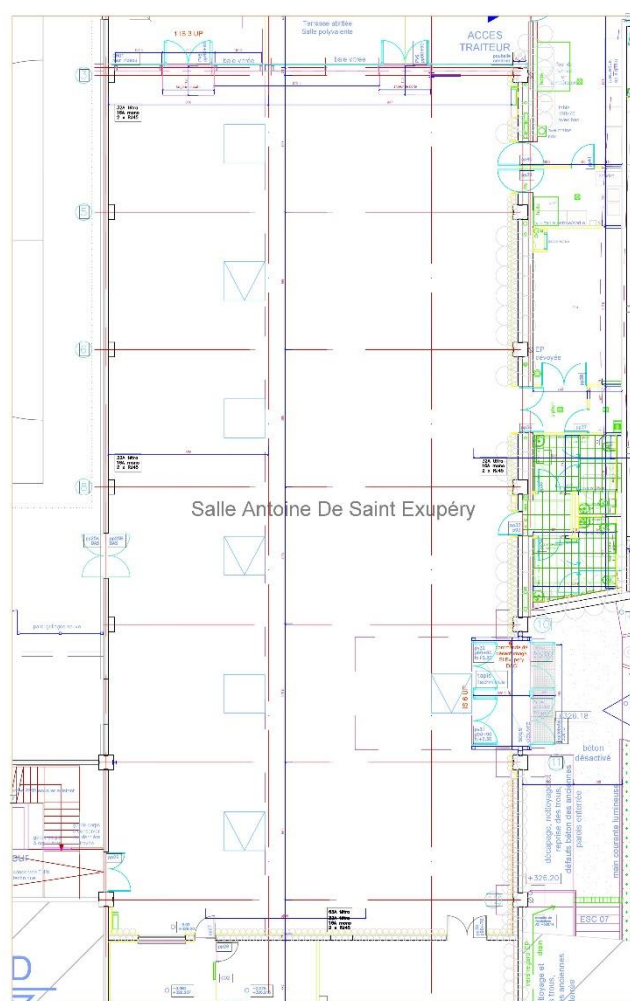
Cuisine de 27m² et local laverie de 9m² attenants à la Salle Saint Exupéry équipés de :

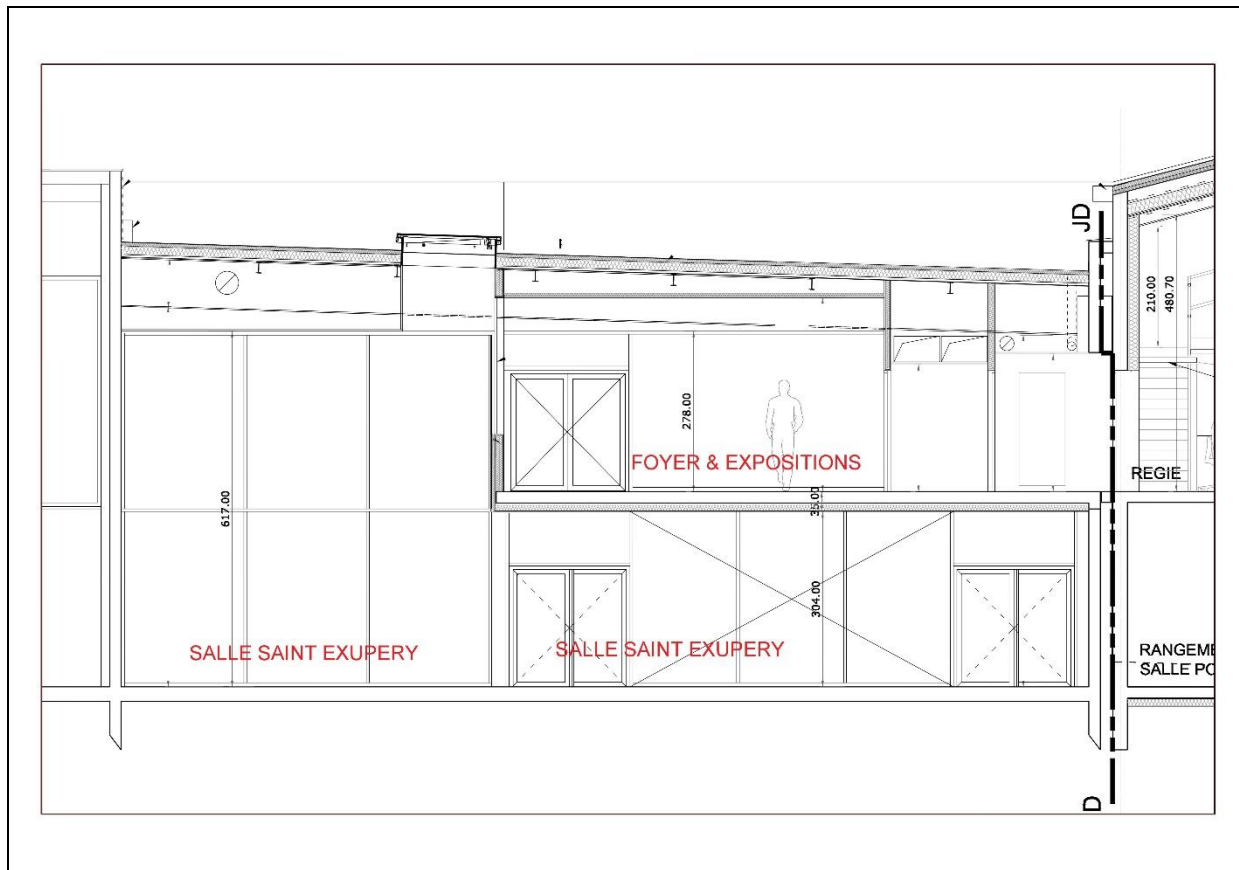
- 1 Table du Chef inox
- 1 Meuble de rangement inox
- 1 Armoire froide positive de 600l
- 1 Four de remise en température 7 niveaux
- 1 Bac à laver
- 1 Lave-vaisselle (60 casiers /heure)

ALIMENTATIONS ELECTRIQUES EXTERIEURES

- 2 x 16A
- 1 x 32A Tétra P17

PLANS





PLAN D'ACCES



