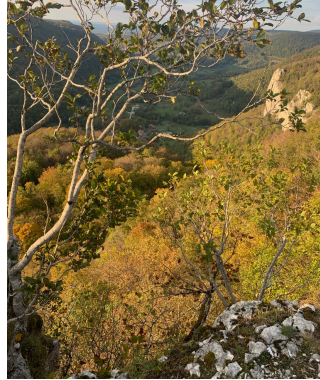




TRÈS
DIFFICILE

ESCAPADE DANS LA RECLÉE DES PLANCHES



19 km



D = +727 m



6h30



Champ de
Mars (Arbois)



vers l'Église de
Planches-près-
Arbois et de la
Chatelaine



Grotte des
Moidons

CE QUI VOUS ATTEND

Cette randonnée au départ d'Arbois, avec plusieurs montées et des passages parfois humides, permet de découvrir une des reculées du département du Jura, la plus haute.

La Reculée des Planches, profonde incision dans le plateau du Jura, est la plus haute du Jura avec ses plus de 200m de hauteur.

La direction de creusement des reculées est dictée par une faille, zone de fragilité plus sensible à l'érosion. En servant de drain à l'écoulement de l'eau, les failles s'agrandissent jusqu'à devenir une reculée. En bas, deux sources alimentent la Cuisance.

L'érosion karstique

L'eau de pluie, en s'infiltrant dans le calcaire du plateau et notamment dans les failles, entraîne la dissolution du calcaire.

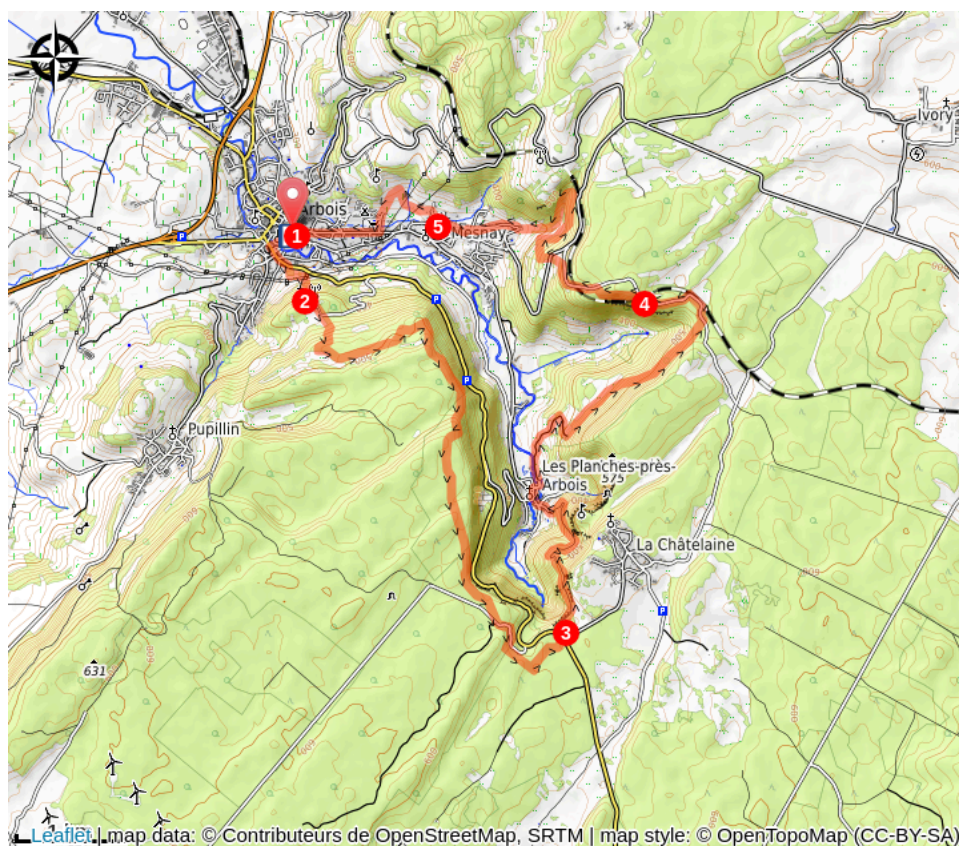
Les fissures et les grottes s'agrandissent, formant un paysage particulier formé de lapiaz, dolines, gouffres...que l'on peut voir sur le parcours.

*"Randonnée
absolument magnifique,
nous la conseillons
vivement, elle offre de
belles perspectives et
passe par des sites
remarquables.."*



Retrouvez cette randonnée
en format numérique





- 1 Au départ du **parking du Champ de Mars** à Arbois, un des anciens fossés de la ville fortifiée, la découverte de l'histoire du bourg se poursuit par un passage au **pont des Capucins** et à la **Tour Gloriette**.
- 2 Après une bonne grimpe au **belvédère de l'Ermitage** (où subsistent des oratoires), l'allée du Roi de Rome fait voyager le promeneur en 1811 lorsque les arbres furent plantés.
- 3 Puis du **belvédère du Fer à Cheval**, il faut ensuite redescendre pour admirer la Cascade des Tufs, puis la Petite Source de la Cuisance.
- 4 Après une belle montée jusqu'à la **Roche du Feu**, redescendre sur **Mesnay**
- 5 Dans le village prendre la direction des vignes et passer devant le camping et la piscine municipale avant de rejoindre le point de départ

Zones de sensibilité environnementale

Le long de votre itinéraire, vous allez traverser des zones de sensibilité liées à la présence d'une espèce ou d'un milieu particulier. Dans ces zones, un comportement adapté permet de contribuer à leur préservation. Pour plus d'informations détaillées, des fiches spécifiques sont accessibles pour chaque zone.