

**VEZ EXPÉRIMENTER LES  
PROJETS DES TESTEURS  
ILS ONT BESOIN  
DE VOUS !**

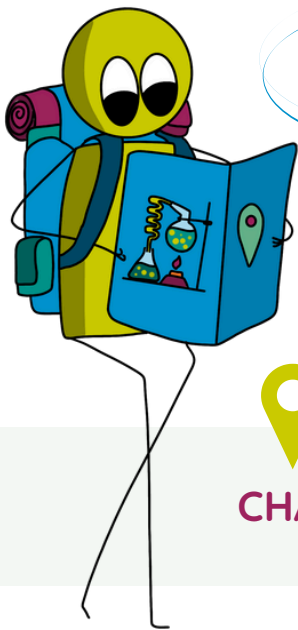
TESTER DES MÉTIERS EN SITUATION RÉELLE

**SAMEDI  
1ER MARS 2025**

**LABOTHÈQUE**

71

**11h-17h SHOW**



ENTREE  
GRATUITE



Tiers-lieu Lab'EcoSo  
**CHÂTEAU de MONTLAVILLE**  
à CHARDONNAY

active  
Pôle de l'économie  
solidaire

LAB'  
ECOSO

Plus de renseignements : [contact@labotheque.org](mailto:contact@labotheque.org) - Lab'EcoSo : 07 44 44 51 49

**+ LANCEMENT DE LA PROGRAMMATION  
SOCIOCULTURELLE DU TIERS-LIEU**

Liez l'utile à l'agréable : Labothèque show + un moment convivial avec l'équipe du Lab'

# POURQUOI VENIR ?

RENCONTRER !

ASSISTER !

TESTER !

ÉCHANGER !  
DONNER VOTRE AVIS !

Vous serez alors “citoyens-cobayes” et vous pourrez faire un retour bienveillant, précieux et constructif pour la suite du projet professionnel de nos testeurs !

## LEUR RÊVE LABOTHÈQUE :

**SANDRA**

Animations intergénérationnelles



**CLAIRE R.**

Yoga du rire



**PHILIPPE ET HUGUETTE**

Traiteur créole



**CLAIRE F.**

Biographies en écriture



**LAURE**

Ateliers parents enfants autour de la nature



**NELLY**

Expérience  
Les lunettes de Mauricette



**EMELINE**

Au cœur du travail social



**NADINE**

Animaux & aide à la personne



9 TESTEURS  
8 PROJETS  
9 ANIMATIONS

PROMO #4

## LABOTHEQUE QUESACO ?

C'est un dispositif innovant qui propose une **courte formation** à toute personne en recherche d'orientation, en reconversion ou en création d'activité..


Le but est de se confronter à la posture professionnelle, renforcer son pouvoir d'agir et valoriser une expérience concrète afin d'aider aux choix d'orientations.




DEFFINOV  
TIERS-LIEUX

 [contact@labotheque.org](mailto:contact@labotheque.org)

[www.labotheque.org](http://www.labotheque.org)

 TEL (Active) : 03 85 90 05 50

 SMS (Lab'EcoSo) : 07 44 44 51 49

AGENCE  
NATIONALE  
DE LA COHÉSION  
DES TERRITOIRES



PLAN  
D'INVESTISSEMENT  
DANS LES COMPÉTENCES

 PRÉFET  
DE LA RÉGION  
BOURGOGNE-  
FRANCHE-  
COMTÉ

RÉGION  
BOURGOGNE  
FRANCHE  
COMTÉ

 active  
Pôle de l'économie  
solidaire

LAB'  
ECOS