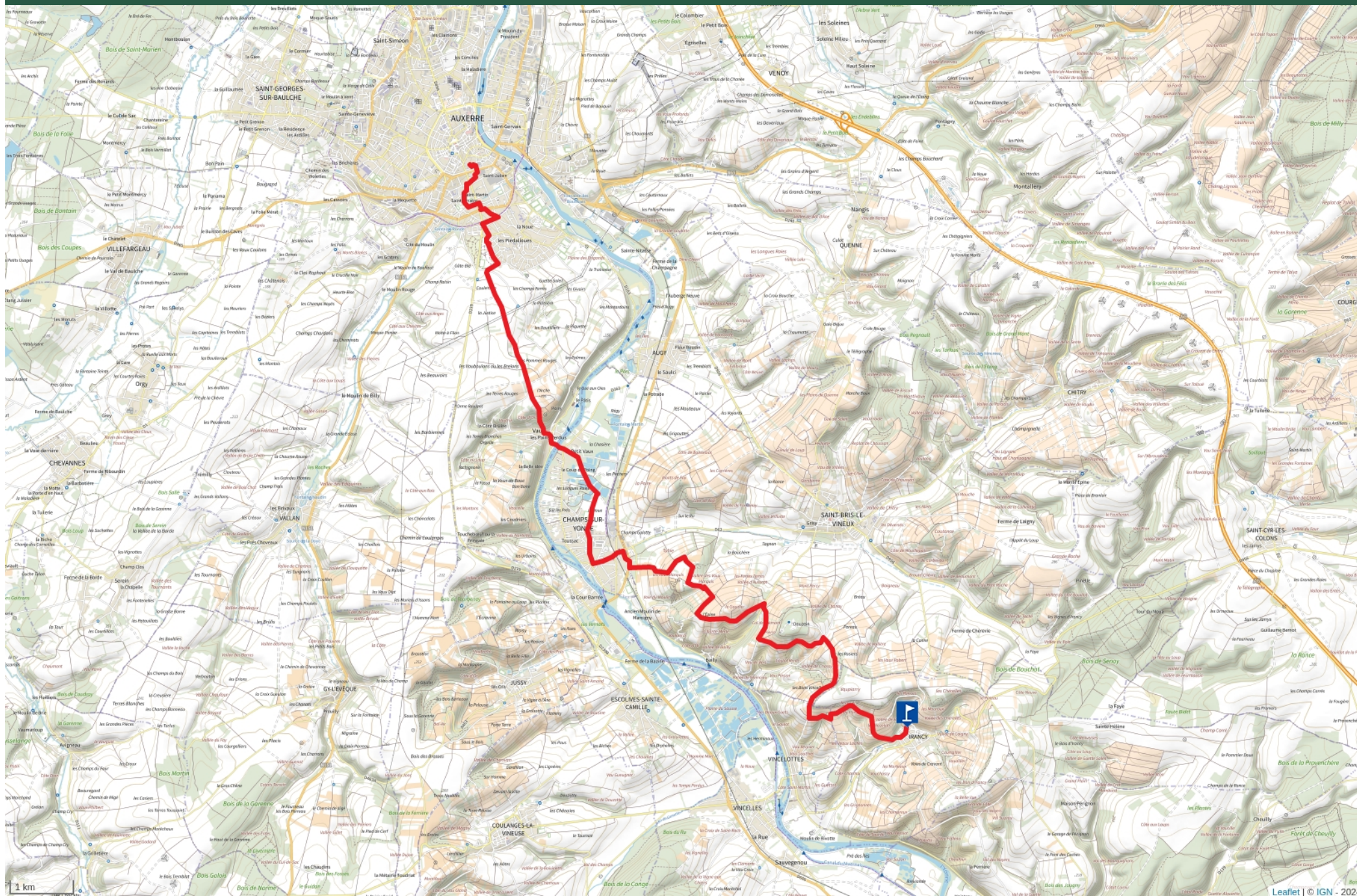


GRVP - D'IRANCY À AUXERRE



Cet itinéraire est délivré après expertise par les comités départementaux. Il répond aux critères de qualité définis par la FFRandonnée. www.ffrandonnee.fr/la-federation/espace-professionnels/labelisation-des-itineraires-pr



Mise à jour le 11/12/23 par FFRandonnée Yonne et généré par www.ffrandonnee.fr

GRvP - D'Irancy à Auxerre

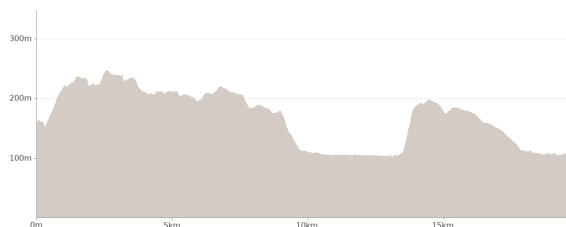
Proposé par : **FFRandonnée Yonne**

Validé par la FFRandonnée

"Ce PDF a été généré par la FFRandonnée, association regroupant divers clubs permettant l'accès aux randonneurs à des sentiers balisés"



© FFRandonnée



Départ : 89290 IRANCY

17.58 km

7h19

maxi 247 m

mini 101 m

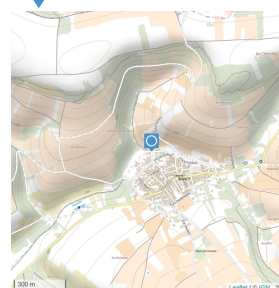
Moyen

380 m

400 m

1

Lat : 47.7151462 - Lng : 3.6631937 - Altitude : 158.7m



VENDREDI 26 AVRIL 2024

Une étape de l'itinéraire "DES SOURCES DE LA LOIRE À LA SEINE".

Un des 7 itinéraires de "LA GRANDE RANDONNÉE VERS PARIS" (GRvP), proposé à l'occasion des Jeux olympiques et paralympiques de Paris 2024 par la Fédération française de la randonnée pédestre, du 11 Janvier au 12 Mai 2024, labellisée Terre de Jeux.

COTATIONS

Effort : 3/5

Pour plus d'informations à propos des cotations, rendez-vous sur : <https://www.ffrandonnee.fr/randonner/securite/cotation-des-randonnees-pedestres>

Cet itinéraire est délivré après expertise par les comités départementaux. Il répond aux critères de qualité définis par la FFRandonnée. www.ffrandonnee.fr/la-federation/espace-professionnels/labellisation-des-itineraires-pr



Mise à jour le 11/12/23 par FFRandonnée Yonne et généré par www.ffrandonnee.fr