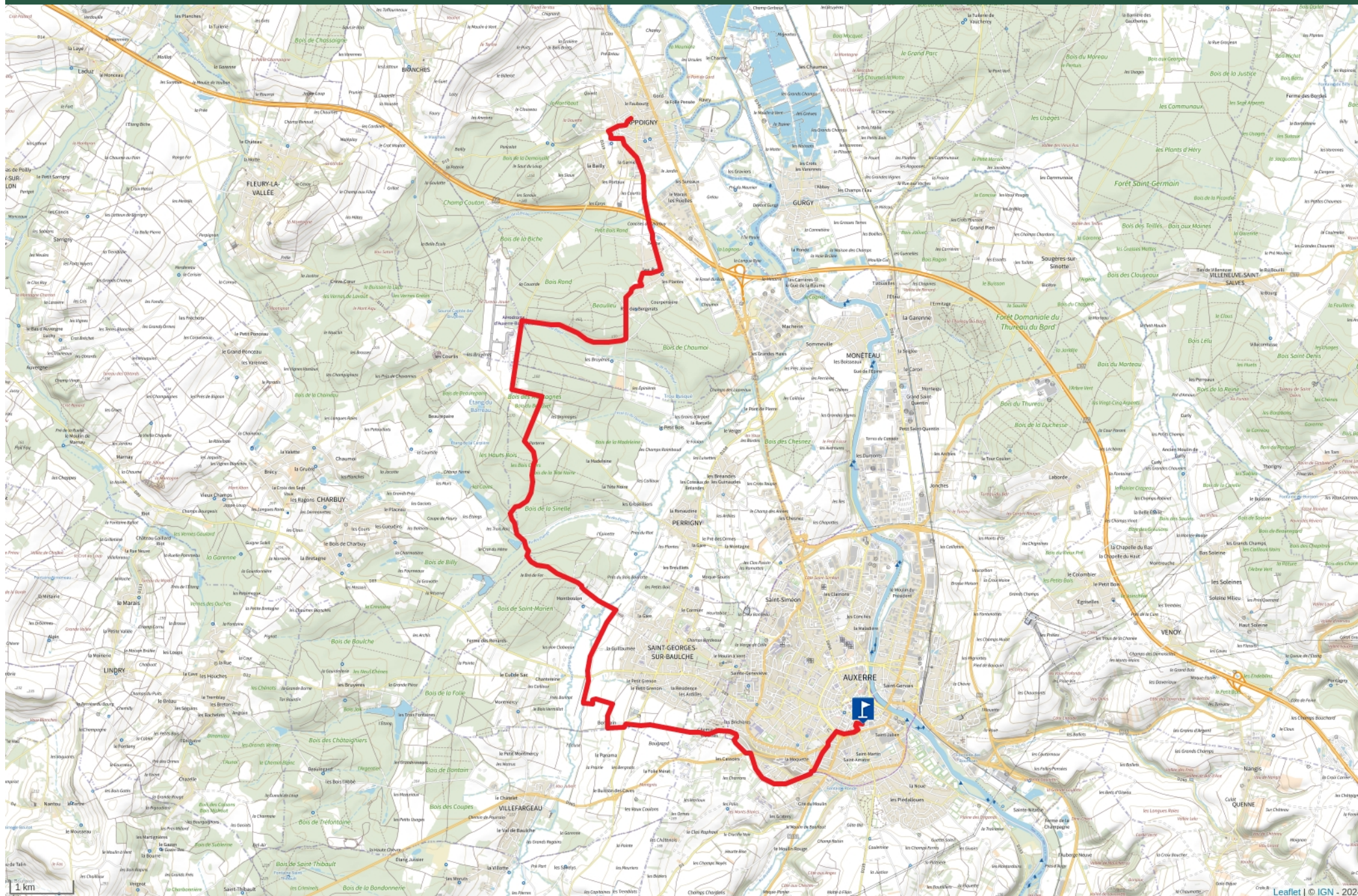


# GRVP - D'AUXERRE À APOIGNY



Cet itinéraire est délivré après expertise par les comités départementaux. Il répond aux critères de qualité définis par la FFRandonnée. [www.ffrandonnee.fr/la-federation/espace-professionnels/labellisation-des-itineraires-pr](http://www.ffrandonnee.fr/la-federation/espace-professionnels/labellisation-des-itineraires-pr)



Mise à jour le 08/12/23 par FFRandonnée Yonne et généré par [www.ffrandonnee.fr](http://www.ffrandonnee.fr)



# GRvP - D'Auxerre à Appoigny

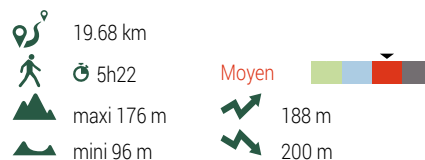
Proposé par : **FFRandonnée Yonne**

Validé par la FFRandonnée

"Ce PDF a été généré par la FFRandonnée, association regroupant divers clubs permettant l'accès aux randonneurs à des sentiers balisés"



© FFRandonnée



DIMANCHE 28 AVRIL 2024

Une étape de l'itinéraire "FORTIFICATIONS VAUBAN DE NICE À PARIS, EN PASSANT PAR BESANÇON", "CULTURE ET ŒNOLOGIE EN BOURGOGNE", "DES SOURCES DE LA LOIRE À LA SEINE".

Un des 7 itinéraires de "LA GRANDE RANDONNÉE VERS PARIS" (GRvP), proposé à l'occasion des Jeux olympiques et paralympiques de Paris 2024 par la Fédération française de la randonnée pédestre, du 11 Janvier au 12 Mai 2024, labellisée Terre de Jeux.

## COTATIONS

Effort : 3/5

Cet itinéraire est délivré après expertise par les comités départementaux. Il répond aux critères de qualité définis par la FFRandonnée. [www.ffrandonnee.fr/la-federation/espace-professionnels/labellisation-des-itineraires-pr](http://www.ffrandonnee.fr/la-federation/espace-professionnels/labellisation-des-itineraires-pr)



Mise à jour le 08/12/23 par FFRandonnée Yonne et généré par [www.ffrandonnee.fr](http://www.ffrandonnee.fr)

Pour plus d'informations à propos des cotations, rendez-vous sur : <https://www.ffrandonnee.fr/randonner/securite/cotation-des-randonnees-pedestres>

1

Lat : 47.7933554 - Lng : 3.5731175 - Altitude : 109.75m

