

LES MONDREVEAUX – LES ETANGS DE VERGRANNE

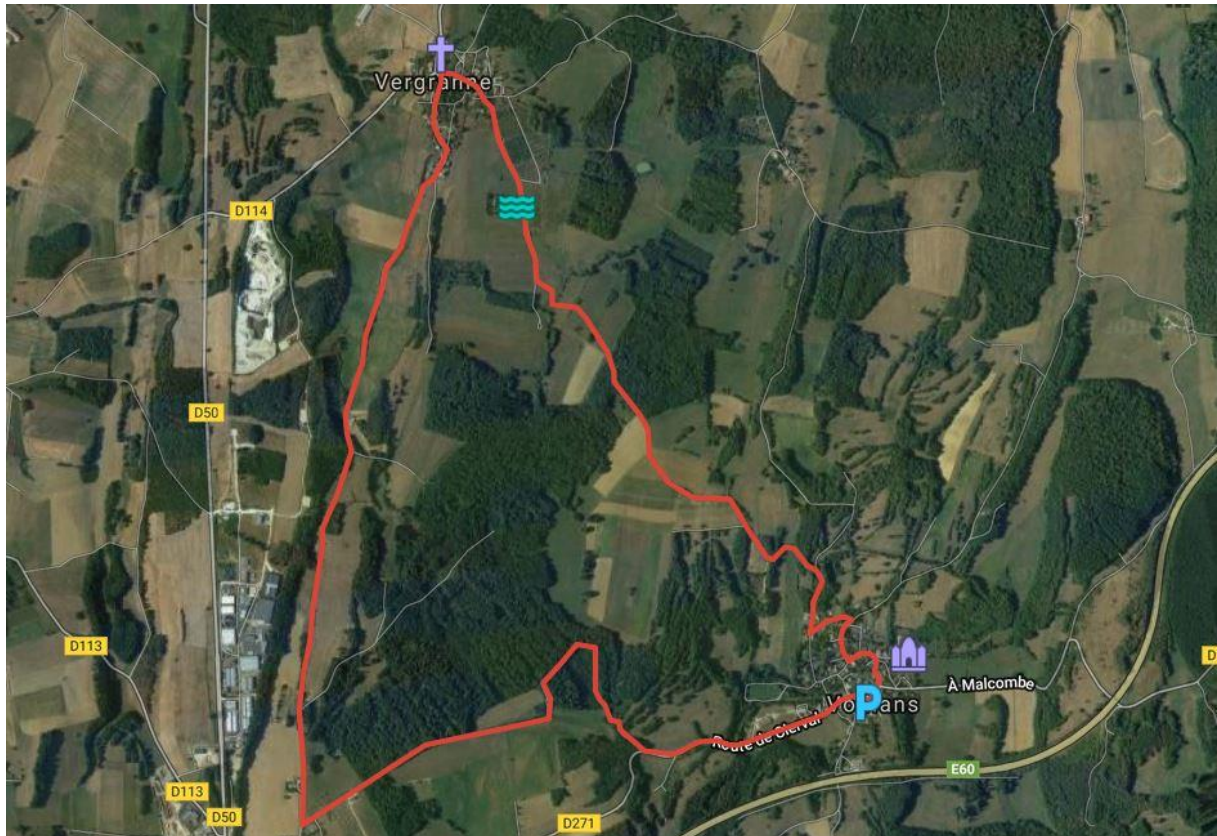
Distance : 10 ,5 km

Balisage : 

Durée : 3h

Dénivelé : 156 m

Difficultés : Moyenne



DEPART :

Départ du parking de l'église de Voillans, rue de l'église, 25110 Voillans

Coordonnées GPS : 47.38572, 6.41352

PARCOURS :

Cette randonnée au départ de Voillans vous permet de profiter de chemins calmes au cœur de la campagne et d'admirer les étangs de Vergranne.

Commencez votre parcours en rejoignant la route principale pour sortir du village.

Empruntez la rue des Clercs à gauche, la rue de la fromagerie, puis le chemin des Planchottes. Continuez toujours sur ce chemin.

A l'intersection, prenez la route de Vergranne sur la gauche.

A la prochaine intersection, sortez de la route en empruntant un chemin sur la gauche et poursuivez votre parcours à travers ce chemin de campagne.

Dans les pâtures continuez légèrement sur la gauche pour rejoindre le chemin des prés de Chassagne. Vous allez passer à côté des étangs où vous pourrez vous arrêter sur l'aire de pique-nique pour profiter d'une pause bien méritée à l'ombre d'un arbre.

Continuez jusqu'à la grande rue de Vergranne et traversez le village. Au milieu du village, passez sur une place à gauche pour rejoindre la rue des Champs St-Martin.

Retrouvez la route de la Velle et poursuivez sur cette route.

Avant l'entrée du village d'Autechaux, prenez à gauche avant le cimetière et continuez sur ce sentier. Arrivé à une boucle de retournement sur ce même sentier, poursuivez et passez devant une parcelle reboisée sur votre gauche.

Enfin retrouvez la D271 à Voillans, votre point de départ