

+

# LIVRET D'ACCUEIL



WIFI : FREE TOUR

CODE : Tour.2022

GITE NON FUMEUR



## Table des matières

SE RENDRE AU GITE.....	- 3 -
Plan d'accès.....	- 3 -
Transports.....	- 4 -
Où se garer :.....	- 4 -
ARRIVEE ET DEPART DU GITE .....	- 4 -
A votre arrivée.....	- 4 -
Les clés .....	- 4 -
Etat des lieux .....	- 4 -
Ménage literie et serviettes :.....	- 4 -
A votre départ .....	- 4 -
DESCRIPTIF DU GITE .....	- 5 -
Matériels à disposition .....	- 5 -
Plan du logement .....	- 5 -
La vie au gite.....	- 6 -
Fonctionnement TV.....	- 6 -
Pour faire vos courses .....	- 6 -
Pour le carburant .....	- 6 -
Où se soigner.....	- 6 -
Pharmacie .....	- 6 -
Numéros d'urgence.....	- 6 -
Autres services : .....	- 7 -
VISITER LA REGION.....	- 7 -
Informations utiles .....	- 7 -
Lieux à visiter à Dole.....	- 7 -
Activités à faire à Dole.....	- 7 -
Où se restaurer et sortir à Dole ? (Liste non exhaustive, par ordre alphabétique).....	- 8 -
Idées Restaurants : .....	- 8 -
Idées Pubs .....	- 8 -
Culture régionale doloise .....	- 8 -
Les événements dolois .....	- 8 -
A faire dans les environs.....	- 9 -
A faire dans la région.....	- 9 -
Le Gite et son environnement.....	- 9 -

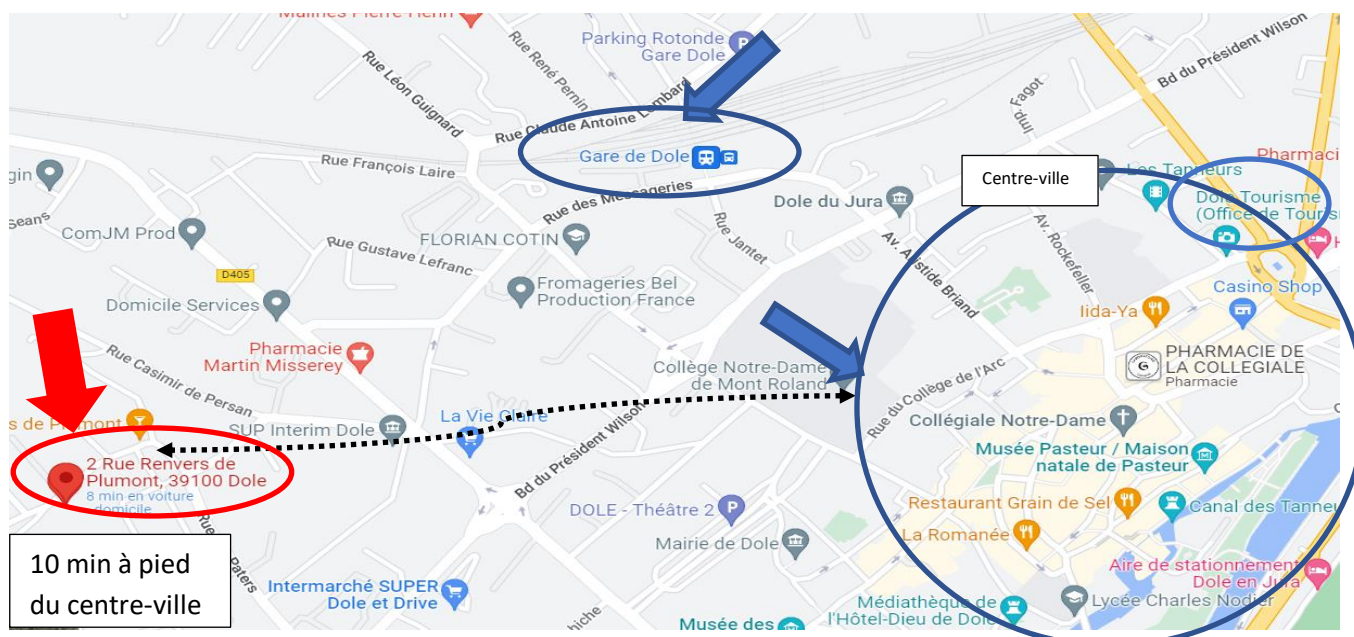
## INTRODUCTION

Frédérique, vous souhaite la bienvenue et vous accueille chaleureusement pour un séjour de repos dans notre ville de Dole. Je vous souhaite que ce séjour au Gite de la Tour de Plumont soit des plus agréables. Je vous propose la lecture de ce livret d'accueil. Vous y trouverez un certain nombre d'indications concernant le gîte de « la tour de Plumont », ainsi que certaines informations pratiques. Je reste à votre disposition pour tous renseignements complémentaires. Vous pouvez me joindre en m'appelant au : 07.66.72.69.21

Ce gîte est non-fumeur.

## SE RENDRE AU GITE

### Plan d'accès



**GITE LA TOUR DE PLUMONT – 2 Rue Renvers de Plumont – 39100 DOLE - France**  
Tel 07 66 72 69 21 - Email : [latourdeplumont@yahoo.com](mailto:latourdeplumont@yahoo.com) – Facebook : Gite tour Plumont

## Transports

### ➤ En voiture

De Dijon : A39 sortie 6, suivre Dole centre direction hôpital Pasteur

De Besançon A36 sortie 2, suivre Dole centre direction gare

De Lons le Saunier : A 39 sortie 6, ou RN 83, suivre Dole centre direction hôpital Pasteur

### ➤ En train

De Paris Gare de Lyon – Dole via Dijon

De Lons le Saunier : Bus

## Où se garer :

Le gîte a une grande cour avec des places sur le devant de la maison mais aussi à l'entrée sur le côté.

## ARRIVEE ET DEPART DU GITE

L'arrivée se fait entre 16h00 et 20h00, le départ avant 11h00

### A votre arrivée

#### Les clés

Elles vous seront remises à votre arrivée

#### Etat des lieux

La liste du matériel à votre disposition se trouve au gîte. Je vous remercie de respecter ces lieux que j'ai rénové pour votre confort. Ce gîte est non-fumeur

### Ménage, Linge de lit et serviettes :

Le ménage de fin de séjour devra être effectué par nos soins après votre départ du gîte. Le service de ménage et la location de linges de lit vous seront facturés 100 euros à régler à l'arrivée lors de la remise des clés.

### A votre départ

Merci à votre départ de :

- De fermer les volets et stores du rez-de-chaussée,
- Laisser les draps et taies dans la salle de bain du bas à votre départ,
- De déposer vos poubelles dans les containers de tri à l'entrée du Gîte (bac bleu recyclable et gris déchets ménagers généraux, de déposer vos bouteilles vides dans la benne qui se trouve de l'autre côté de la rue face à la maison.

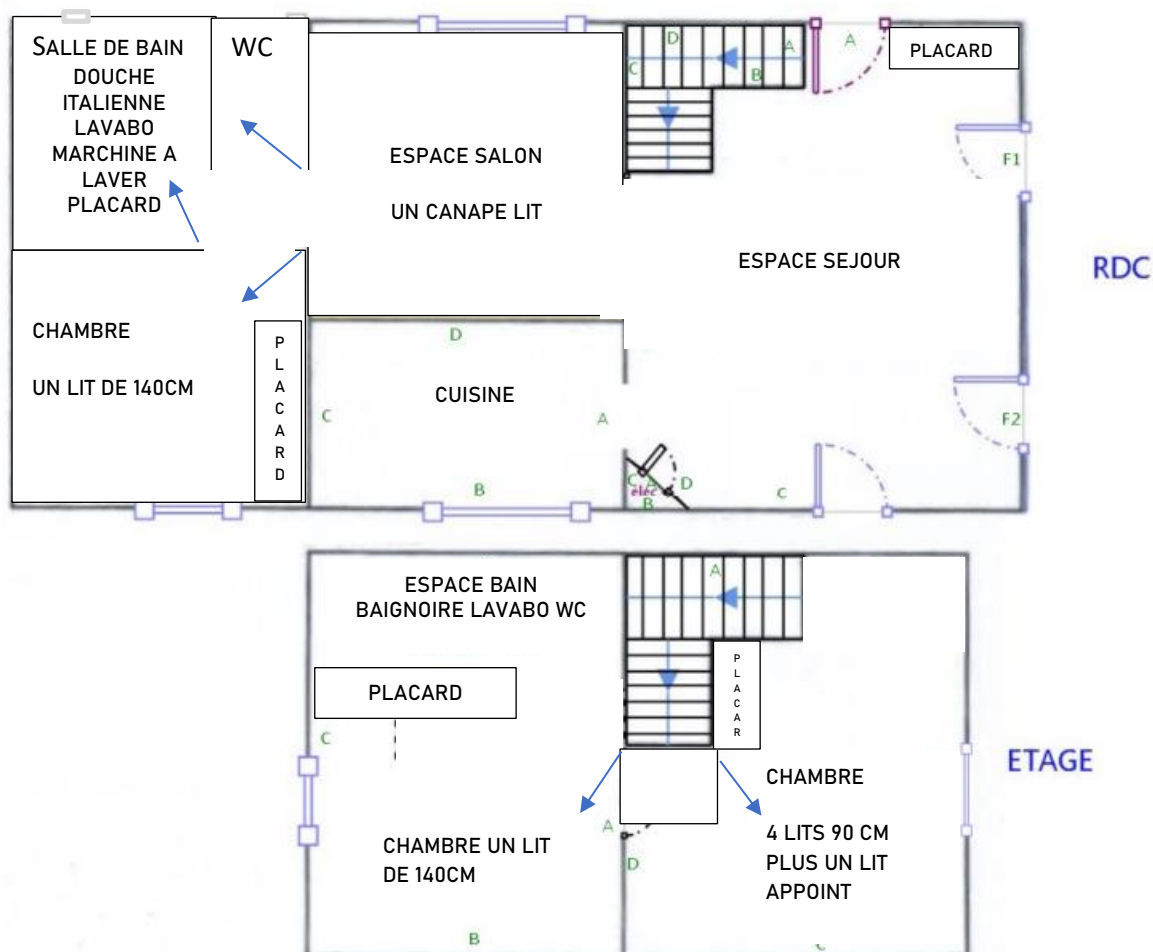


## DESCRIPTIF DU GITE

### Matériels à disposition

- **Electricité** : Le compteur est à l'extérieur entre les fenêtres, le disjoncteur général se trouve dans le placard à balai dans le séjour (porte hublot)  
Un autre coffret à fusible se trouve dans la chambre du rez-de-chaussée entre la porte et le radiateur,
- **Chauffage** Le gîte fonctionne avec une chaudière gaz qui est dans les WC. Un thermostat d'ambiance régule les plages horaires pour préserver les consommations. Merci de ne pas intervenir sur la chaudière, la température se règle au thermostat,
- **Eau** : chaude L'eau chaude provient de la chaudière gaz en continu. La coupure générale de l'eau se fait dans le placard de la chambre du rez-de-chaussée,
- **Terrasses** : il y a deux terrasses ce qui permet d'avoir ombre ou soleil. Une table en pierre et banc se trouve dans la pelouse,
- **Internet** L'ensemble de la propriété est équipée de WIFI, code délivré sur place
- La connexion 4G est accessible.

### Plan du logement



## La vie au gîte

Le gîte de la « La tour de Plumont » est agréé meublé tourisme une capacité de 8/11 lits.

- Un séjour de 20 m<sup>2</sup>,
- Un salon avec TV et canapé lit,
- Une cuisine équipée : d'un four - d'une plaque induction - d'un grand frigo et congélateur - d'un lave-vaisselle - d'un four micro-onde – d'une cafetière avec 2 thermos - de la vaisselle et ustensiles de cuisine pour 12 personnes (La vaisselle se trouve principalement dans l'armoire du séjour, liste sur place),
- CHAMBRE n°1 : 1 lit double de 140 cm,
- CHAMBRE n°2 : 4 lits simple de 90cm plus un lit d'appoint tiroir,
- CHAMBRE n°3 : 1 lit double de 140 cm,
- 2 salles de bain et toilettes : une au rez-de-chaussée avec WC séparé, et un dans la chambre du 1<sup>er</sup> étage avec WC dans la pièce,
- Dans le placard sous l'escalier vous trouverez une chaise haute, un lit parapluie, une table de pique-nique et l'aspirateur,
- Dans le parc à côté du gîte, vous pouvez profiter du terrain de pétanque,
- Des jeux mis à disposition,
- Nous aimons les animaux domestiques mais nous ne les accueillons pas dans le gîte. Merci pour votre compréhension.
- Un barbecue extérieur et deux chaises

## Fonctionnement TV

- Télécommande TV : appuyer sur la touche en haut à droite
- Télécommande FREE : appuyer sur la touche en haut à droite puis sur la touche marquée FREE
- **Attention** : la touche source de la télécommande TV doit être sur HDMI 2

## Pour faire vos courses

- L'épicerie de Plumont : 3 rue renvers de Plumont - Service pain, petite épicerie, bar tabac
- Intermarché 5 Avenue Léon Jouhaux
- Boulangerie : 28 Avenue Léon Jouhaux

## Pour le carburant

Pétrole 39 libre-service (carte bancaire) 24H/24H, 29 Avenue Léon Jouhaux

## Où se soigner

- Docteur DELANCELLE Charline 60 B Av. Georges Pompidou, 39100 Dole téléphone : 03 84 82 59 30
- Docteurs VERGOBY Alain et FOURCHOTTE Delphine : 10 Rue Marius Pieyre, 39100 Dole

téléphone : 03 84 82 15 76

## Pharmacie

30 Avenue Léon Jouhaux Téléphone : 03 84 72 10 89

## Numéros d'urgence

- Pompier : 18
- Samu : 15
- Police : 17
- Enfants disparus : 116000

### Autres services :

- Distributeurs de monnaie le plus proche : Crédit Mutuel, 34 Avenue Léon Jouhaux
- Tabac presse : Le Virginia, 80 Av. Georges Pompidou, 39100 Dole
- Taxi gare : 03 84 82 13 70

## VISITER LA REGION

J'ai prévu de mettre à votre disposition une documentation régulièrement actualisée afin de vous intéresser à ce qu'il peut se passer autour de vous, au village, dans les environs des départements.

### Informations utiles

Office de tourisme de Dole : Place Grévy

Site internet : <https://www.doletourisme.fr>

Horaire d'ouverture

### Lieux à visiter à Dole

- Maison natale de Pasteur
- Musée des beaux-arts
- La médiathèque
- Promenade du chat perché, la collégiale, fontaine aux lépreux, Hotel dieu (médiathèque), le théâtre, jardin botanique des Chevannes,
- Le Mont Roland

### Activités à faire à Dole

- L'aqua Park Isis : Allée des Prés Buffard, 39100 Dole Téléphone : 03 84 69 01 69  
Site internet : <https://www.granddoleaquatique.fr> - de juin à septembre
- Park aventure Dole : acrobranche Allée des Prés Buffard, 39100 Dole Téléphone : 07 72 51 94 63
- Les excursions en bateau : : Avenue de Lahr, 39100 DOLE Téléphone : 06 82 99 78 99
- Dolescapegame : site internet : <https://www.dolescapegame.com>
- Kromi park : par intérieur pour enfants Rue du Général Bethouart, 39100 Dole  
Téléphone : 03 84 70 82 95
- Espace aquatique Talagrand: 20 Place Précipiano, 39100 Dole Téléphone : 03 39 27 01 74  
Site internet ; <https://www.granddoleaquatique.fr>
- Promenades le long du canal, voir sur le port
- La Voie Grévy : de Dole à Mont-sous-Vaudrey, voie verte de 18 km entre forêts et rivières.
- Partir en randonnées, la région est riche en itinéraires (voir site office tourisme de Dole)
- Spectacles : la commanderie, le théâtre (voir site office tourisme de Dole)
- Centre équestre de la Forêt de chaux : 215 Rue du Bizard Téléphone : 06 62 33 01 84  
Site internet : <https://www.centreequestre.best>
- Le cinéma les tanneurs : 12 Rue du 21 Janvier, 39100 Dole

## Où se restaurer et sortir à Dole ? (Liste non exhaustive, par ordre alphabétique)

### Idées Restaurants :

#### *Chics :*

- Château de Mont Joly
- La Chaumière
- Le Moulin des écorces

#### *Cuisine locale :*

- |                      |                   |                    |
|----------------------|-------------------|--------------------|
| ➤ Aux cinq sens      | ➤ Le Clavelin     | ➤ Le Petit comtois |
| ➤ L'art Doise        | ➤ Le grain de sel | ➤ La Petite Venise |
| ➤ L'Atelier de Louis | ➤ Le Gustalin     | ➤ La Romanée       |
| ➤ Le bouchon Grévy   | ➤ Le Local        | ➤ Le verre à Pied  |
| ➤ O De lices         | ➤ L'art le Quint  |                    |

#### *Pizzéria :*

- La Bucherie
- La Florentine
- Le Patio

#### *pancake house:*

- La demie Lune

#### *Japonais*

- Lida Ya

### Idées Pubs :

- |                        |                     |                    |
|------------------------|---------------------|--------------------|
| ➤ Beer Hoppy (Choisey) | ➤ Le Kargo          | ➤ Le pub Northwich |
| ➤ Café Charles         | ➤ Le pub des trolls |                    |

## Culture régionale doloise

- Marché des halles - Place Nationale  
Les mardis, jeudis et samedis matin de 06:30 à 13:00  
Le vendredi après-midi de 14:00 à 18:00
- Marché bio - Cours Saint-Mauris  
Chaque premier jeudi du mois de 16 :30 à 19 :00.
- Les marchés paysans les jeudis\_en été, achetez sur place vos grillades, barbecue géant et spectacle musical

## Les événements dolois

- Fête foraine avril Paques
- La grande enquête le 22 mai 2022
- Festival cirques et fanfares : Pentecôte
- La fête de la musique le 21 juin 2022
- Le tour de France 8<sup>ème</sup> étape 9 juillet 2022
- La fête de l'eau en juillet



- Les journées du patrimoine en septembre
- Le chat perché le 30 septembre, 1<sup>er</sup> et 2 octobre 2022 Site internet : <https://www.weekend-gourmand-dole.fr>

### A faire dans les environs

- La forêt de Chaux et les baraques du 14
- Les forges de Fraisans : site internet : <https://lesforgesdefraisans.com>
- Les salines royales d'arc et Senans : site internet : <https://www.salineroyale.com>
- Lacs de Chalain, Vouglans et Clairvaux
- Randonnées : <https://www.jura-tourism.com> les 4 lacs, Reculée des Planches, Les cascades du
- Le village de Baumes les Messieurs : un des plus beaux villages de France, sa reculée  
Site internet : <http://www.baumelesmessieurs.fr>
- Les événements culturels du Jura : site internet : <https://www.jura-tourism.com/en-ce-moment/grands-evenements/evenements-culturels/>

### A faire dans la région

Les villes de Besançon, Beaune et Dijon sont riches en patrimoine. Les vignobles du Jura et de Bourgogne.

### Le Gite et son environnement

Cette maison était l'ancien four banal du quartier. Quand je l'ai rénové je n'ai pas pu garder ce four qui se trouvait dans l'actuel salon pour des questions de sécurité. Par contre, je me suis attachée à garder son parc avec le charme de ses arbres, hormis sur le devant du terrain où des arbres fruitiers ont été plantés.

Je me suis attachée à préserver l'environnement et votre confort en isolant cette maison par l'extérieur et ai installé un programmateur de chauffage. Prenez soin de ce lieu afin que les prochains visiteurs puissent en profiter également. Un système de tri (des déchets à deux bacs) existe à Dole, vous trouverez la liste du tri sur la porte de la poubelle sous l'évier.

*Passez un excellent séjour*