

Poppies

Matthieu Louvrier



Exposition du 30 janv. au 21 fév. 2026
Accessible dès 10 mois

DOSSIER PEDAGOGIQUE

TACHE PAPIER, 27 RUE D'AHUY, 21000 DIJON
PUBLICS@LETACHEPAPIER.FR - 09.53.45.62.01



Poppies, présentation de l'exposition

L'exposition **Poppies** de Matthieu Louvrier donne à voir les travaux **de peintures et de céramiques** autour des fleurs que l'artiste mène depuis plusieurs années.

Poppy en anglais désigne le coquelicot de la famille des pavots. Ce titre rappelle bien l'idée de l'exposition : **l'exploration de la forme-fleur** dans son esthétique pop.

Parmi une production picturale très opposée, où l'on trouve parfois une expression mélancolique du monde, Matthieu Louvrier fait ressurgir le territoire de l'enfance à travers des **créations très colorées et illustratives**.

La série des pop-flowers, **inspirées des années 60-70**, est née d'un intense mouvement de créativité alors que le confinement nous laissait disposer de tout notre temps libre.

À-plats colorés, gouache poudrée, les peintures de petits formats ont pris forme sur le papier. Chaque jour apparaissait une nouvelle fleur.

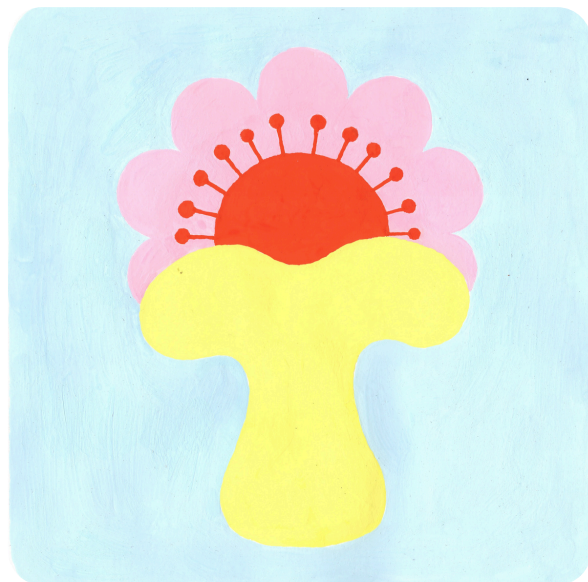
Aujourd'hui, ce travail se poursuit et l'artiste traduit ces fleurs pop en volume. La recherche sensuelle de la matière, de la forme et de la couleur font désormais éclore des créations en céramique.

Matthieu décline également ce travail autour de bijoux ludiques : bagues, colliers, broches. De ces objets émanent une fragile poésie chère à l'artiste. Comme un monde perdu, celui de l'enfance, dans toute sa rondeur et sa douceur.

Vernissage de l'exposition
le 29.01.26

A partir de 18h30 au
Tache Papier

Entrée libre et gratuite



Gouaches sur papier

Les formes sont synthétiques, géométriques, et s'inspirent à la fois du graphisme des années 70 et de l'esthétique Kawaii.



Pièces en céramique

Matthieu Louvrier travaille la céramique depuis plus de deux ans. Ce médium ravive la part de jeu intrinsèque au monde de l'enfance et l'artiste explore les formes rondes, naïves pour nous proposer de singulières sculptures, inspirées de l'idée de fleur pour l'emmener vers de fantasques représentations.

Matthieu Louvrier

Né en 1979, Matthieu Louvrier se passionne pour les arts plastiques. Après avoir suivi un cursus littéraire, il entre à l'Ecole Nationale des Beaux-Arts de Dijon. Il y est formé, entre autres, par Orlan et Yan Pei Ming. Artiste plasticien, peintre, illustrateur et poète, Matthieu Louvrier aime des univers éclectiques et s'attache à partager les arts avec tous. Au sein du collectif Laure & Amon, il porte divers projets socio-culturels auprès de publics spécifiques (personnes en situation de handicap, en difficultés sociales, atteintes d'Alzheimer, enfants en difficultés psychologiques). En parallèle, il est également professeur d'arts plastiques au Conservatoire à Rayonnement Régional de Dijon depuis 2023.

Démarche artistique

Dans le travail de Matthieu Louvrier, un mot revient toujours : émotion.

Qu'il s'agisse du symbolisme du corps (série Le corps langage), du mysticisme du ciel (série Ether), ou de la création d'êtres oniriques dans le cadre d'illustrations enfantines, Mathieu cherche à faire ressentir. Il s'attache aux émotions essentielles et explore les contraires humains : violence et douceur, animalité et spiritualité, amour et haine, rêve et réalité.

Passionné par l'enfance dans sa dimension imaginaire, Matthieu développe depuis plusieurs années un travail à la croisée de l'art visuel et de l'édition jeunesse.

Rencontres avec l'artiste

Un café avec..., samedi 31.01

De 10h à 12h au Tache Papier

Tarif : 5€ - gratuit pour les adhérents

A portrait of Matthieu Louvrier, a man with dark, wavy hair and a beard, looking slightly to the left. He is wearing a grey button-down shirt under a blue and white geometric patterned jacket. The background is a textured, light-colored wall.

ARTISTE
LOCAL

Dispositif petite enfance

Une nouvelle manière de découvrir les expositions

Tache Papier souhaite rendre la création accessible dès le plus jeune âge, notamment grâce à des médiations douces, des formats adaptés, des expériences à hauteur d'enfants... Parce qu'on n'est jamais trop jeune pour découvrir, toucher, observer, ressentir.

Pour accompagner les enfants dans cette expérience, voici **Grafy**, le nouveau membre de Tache Papier !

Avec son grand sourire, Grafy adore explorer, s'émerveiller, poser des questions... et surtout, partager ses découvertes.

Cette mascotte a été imaginé pour éveiller la curiosité des enfants et leur donner envie de s'exprimer. Pour chaque exposition, son univers graphique sera décliné sur différents supports pour accompagner les plus jeunes dans leur visite.



Les visites des expositions
sont **gratuites** !

Pour les groupes, il suffit de
prendre rendez-vous.

+ d'infos en fin de document

Des œuvres à hauteur d'enfant

Toutes les œuvres de l'exposition *Poppies* sont, par leurs formes et couleurs, accessibles dès le plus jeune âge.

Pour permettre aux plus petits de profiter pleinement de l'exposition, des œuvres à leur hauteur seront accrochées. L'occasion de s'installer sur des coussins, prendre le temps d'observer en autonomie, ou de se faire guider par un adulte grâce à des cartels spécialement conçus pour les enfants.

Un tapis sensoriel

Pour compléter la visite, les tout-petits pourront expérimenter l'exposition autrement grâce à un tapis sensoriel inspiré de l'univers de l'artiste.

Toucher, soulever des pétales, révéler ce qui se cache sous les fleurs, jouer avec les formes et les couleurs... Un moment de médiation tout en douceur pour éveiller la curiosité et découvrir à son rythme.

Une sélection de livres

Une sélection de livres jeunesse en lien avec l'exposition sera librement consultable. Les livres proposés sont empruntés à la bibliothèque de Dijon, sur recommandation des bibliothécaires.



Ateliers en lien avec l'exposition

Animés par un médiateur culturel de Tache Papier, les ateliers permettent d'expérimenter autour de l'exposition. Des propositions de pratique plastique à adapter aux différentes tranches d'âge pour plonger dans l'univers de Matthieu Louvrier.

Parmi les objectifs pédagogiques :

- Découvrir une pratique artistique
- Travailler à la manière d'un.e artiste
- Identifier et expérimenter différentes couleurs et textures
- Stimuler l'imagination et la créativité
- Découvrir des notions d'histoire de l'art
- S'initier à des techniques d'impression artisanales
- Créer avec des formes simples
- ... et bien d'autres !

10 mois à 2 ans, Sous les fleurs...



Mardi 10.02 - de 10h à 10h45

Les tous-petits sont invités à une lecture animée de l'album "*Qui se cache sous les fleurs ?*" de Yuzuke Yonezu. Un petit parcours sensoriel inspiré des formes et couleurs de Matthieu Louvrier complète cette découverte. Pas besoin de savoir marcher ou parler, juste de toucher, observer et s'émerveiller.

Atelier en binôme adulte-enfant.

Accessible dès 10 mois.

Tarifs plein : 8€ - Tarif adhérent : 5€

3 à 6 ans, Fleurs à composer

Mercredi 11.02 - de 10h à 11h

Un atelier ludique pour s'initier à la composition graphique. Après une courte visite de l'exposition et une séance de jeu inspirée des tableaux de Matthieu Louvrier, les enfants créent leur propre fleur à l'aide de papiers colorés découpés. Chacun invente une fleur unique, à emporter à la maison.

Tarifs plein : 20€ - Tarif adhérent : 15€

6 ans et +, Fleur collective en sérigraphie

Mercredi 11.02 - de 14h à 15h30

A partir d'un ensemble de formes géométriques, les enfants construisent ensemble une fleur graphique, jouant sur les couleurs, l'équilibre, et la coopération. Cette composition sera ensuite imprimée en sérigraphie, l'occasion d'expérimenter cette technique artisanale et d'en comprendre les étapes.

Tarifs plein : 23€ - Tarif adhérent : 18€

Réservation de groupes et ateliers adultes

Date à définir ensemble - Tarifs sur devis

Pour les structures (centres de loisirs, crèches, structures médico-sociales...), Tache Papier vous propose d'adapter les ateliers en lien avec l'exposition selon vos publics et vos contraintes de temps.

N'hésitez pas à nous contacter pour plus d'informations :

09.53.45.62.01 // publics@letachepapier.fr



Pour aller plus loin

Vocabulaire et notions à explorer

FLOWER POWER - *Le pouvoir des fleurs, en français*

Cette expression est née dans les années 1960 aux Etats-Unis. A cette époque, le pays traverse une période de bouleversements sociaux et politiques : contestation de la guerre du Vietnam, luttes pour les droits civiques, émancipation des femmes.... C'est dans ce contexte qu'émerge le mouvement hippie, cherchant à remodeler la société selon des idéaux de paix, d'amour et de liberté. La fleur devient un des symboles de cette idéologie non violente. L'expression est popularisée en 1965 lorsqu'elle est prononcée par le poète Allen Ginsberg lors d'un rassemblement à Berkeley, en Californie, et devient emblématique au cours de l'année 1967, souvent appelée "l'été de l'amour" (Summer of Love). Le Flower Power a profondément influencé la culture populaire, artistique et sociale.

LE SYMBOLISME DES FLEURS

C'est le fait d'attribuer à certaines fleurs des vertus, ou de servir d'emblème. Par exemple, le titre de l'exposition, *Poppies* ("coquelicots", en français) peut rappeler les broches en forme de coquelicot portées par les Britanniques, en commémoration des victimes de la Première Guerre Mondiale. Mais les poppies peuvent incarner une multitude de significations selon les époques et les cultures : le sommeil, la mort, la paix et la renaissance.

De nombreux articles sur le langage des fleurs, leurs représentations dans la mythologie ou encore leur symbolique sur les drapeaux peuvent être étudiés et mis en relation avec l'exposition.

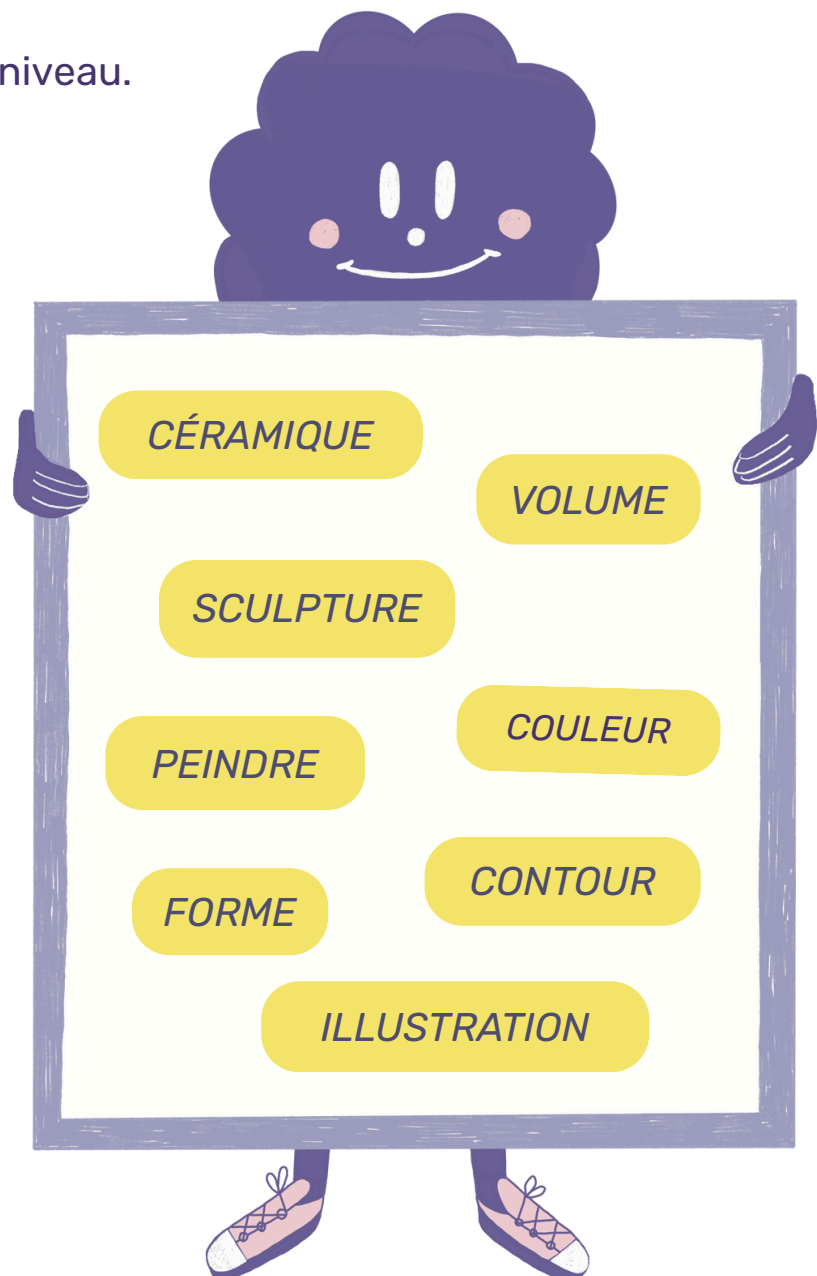
L'ESTHETIQUE KAWAII

Le mot kawaii vient du japonais et désigne quelque chose ou quelqu'un de mignon, d'innocent et de pur. Il peut aussi bien être utilisé envers des animaux, que des personnes, des objets, des paysages, ou même des idées. Plus qu'une simple référence à l'esthétique ou au physique, le kawaii s'applique à tout ce qui évoque l'enfance, la compassion la vulnérabilité, la naïveté.

L'esthétique kawaii se distingue par une série de traits visuels spécifiques : des grands yeux ronds pour les personnages, des couleurs pastels, des proportions exagérées et des détails mignons.

AUTRES MOTS CLÉS

A choisir et adapter en fonction de l'âge et du niveau.



Bibliographie de Matthieu Louvrier

2007 – Poupées de bois pantins de chiffon – éditions Laure et Amon (contes enfantins – texte d'Allan Ryan)

2008 – L'hôpital du futur – éditions Petit à Petit (nouvelles pour le prix Flaubert)

2018 – Âme papier – éditions l'Atelier des Noyers (conte – texte d'Allan Ryan)

2019 – À la recherche du mot perdu – éditions l'Atelier des Noyers (poésie, texte de Colette Andriot)

2019 – Jumeaux mais pas trop – éditions l'Atelier des Noyers (poésie, texte d'Allan Ryan)

2020 – Pour la lumière dans l'espace – éditions l'Atelier des Noyers (poésie bilingue – texte d'Eva-Maria Berg)

2020 – Voyage du petit bleu – éditions l'Atelier des Noyers (poésie, texte d'Odile Cinquin)

2021 – Papillons de nuit – éditions l'Atelier des Noyers (poésie – texte de Jean-Claude Maille)

2021 – Horizon Horizonte – éditions l'Atelier des Noyers (poésie – texte d'Eva-M. Berg)

2022 – Dans le murmure impassible des eaux – éditions Laure et Amon (poésie illustrée)

Découvrez le travail de l'artiste sur son site internet

<https://matthieulouvrier.wixsite.com/matthieulouvrier>

Exemples d'oeuvres en résonance avec le travail de Matthieu Louvrier

• Le travail de **Yoshitomo Nara**, artiste japonais

<https://www.yoshitomonara.org/en/>

• Le travail de **Takashi Murakami** et l'entreprise **Kaikai Kiki**

<https://www.yoshitomonara.org/en/>

• Le travail de **František Kupka**, pionner de l'abstraction

<https://www.centrepompidou.fr>

<https://www.moma.org/artists/3302-frantisek-kupka>

Infos pratiques

Tache Papier

27 rue d'Ahuy, 21000 Dijon

Arrêt tram T1, T2 Godrans

Stationnement place Barbe,
quartier Jouvence

ACCUEIL

Entrée libre

Mercredi au vendredi : 10h-18h

**Le samedi, uniquement pendant
les expositions : 10h-19h**

Accueil des groupes sur RDV

CONTACT

Téléphone 09.53.45.62.01

Mail général

coucou@letachepapier.fr

Relations avec le public

publics@letachepapier.fr

POLITIQUE TARIFAIRE

Tache Papier est subventionné pour ses actions de médiation culturelle afin de vous garantir des tarifs les plus accessibles possibles.

Visite d'exposition gratuit

Ateliers sur devis

Possibilité de financer des projets via la plateforme **ADAGE** ou dans le cadre de **subventions**

Pour les tout-petits, Tache Papier pense à tout ! Vous pouvez laisser votre poussette, changer bébé en toute tranquillité et, si besoin, un espace d'allaitement peut être mis à disposition.

