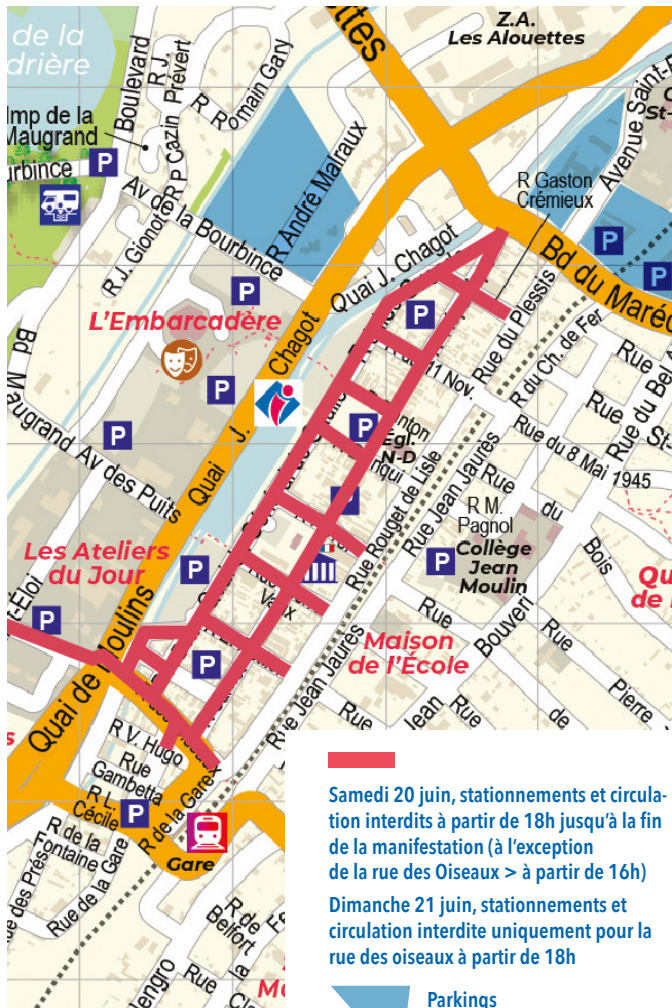
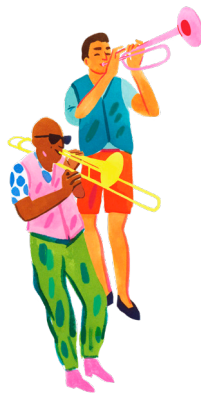


## DIMANCHE 21 JUIN

- **Restaurant Douce Heure Antillaise**  
**KARAOKÉ** à 12h  
Infos et réservations : 06 08 82 28 75
- **Pôle associatif du Magny**  
**JOURNÉE CONVIVIALE**  
**EN MUSIQUE** à 12h  
Par l'association des Loisirs Portugais Montceau Bourgogne  
Infos et réservations : loisirsportugaismontceaubour@gmail.com
- **Le petit guichet**  
**GRUPE VOCAL DE SAINT VALLIER** à 14h  
**CONCERT DE LA MÈRE EN GUEULE** à 15h  
**APÉRO JOYEUSES JAZZIES** à 17h45
- **Le Nomad**  
**MUSIQUE D'AMBIANCE** à 19h
- **L'Élysée Bar**  
**CASA VALENCIANA** à 21h



Samedi 20 juin, stationnements et circulation interdits à partir de 18h jusqu'à la fin de la manifestation (à l'exception de la rue des Oiseaux > à partir de 16h)

Dimanche 21 juin, stationnements et circulation interdite uniquement pour la rue des oiseaux à partir de 18h

Parkings



## Programme

Les vendredi 19, samedi 20 & dimanche 21 juin

## VENDREDI 19 JUIN

- **Le Marmiton**  
**ENSEMBLE DE SAXOPHONES** à 18h30  
Par le Conservatoire à Rayonnement Communal de Musique et de Danse
- **Parvis de la Mairie**  
**CONCERT DE L'HARMONIE MUNICIPALE** à 20h  
Par le Conservatoire à Rayonnement Communal de Musique et de Danse
- **Le petit guichet**  
**ZIG ZAG** à 20h



## SAMEDI 20 JUIN

- **Sur le marché**  
**IMPROVISATION DE SAXOPHONE** à 10h  
Par Shag'Âme
- **Au Kiosque**  
**LA MÈRE EN GUEULE** à 10h30

- **Le Pont Levant**  
**GYPSY SOLEA ROUMBA FLAMENCO** à 11h  
**CASTING** à 20h
- **Place du Capitole**  
**CHANSONS DE COMÉDIES MUSICALES** à 15h  
Par la Compagnie Herse IV
- **Parvis de la Mairie**  
**ENSEMBLE DE SAXOPHONES** à 17h30  
Par le Conservatoire à Rayonnement Communal de Musique et de Danse
- **Le bis**  
**ALYCIA STEEL** à 18h
- **Nota Bene**  
**VITAL FUNKTION** à 19h
- **Le Nomad**  
**MUSIQUE D'AMBIANCE** à 19h
- **VandB**  
**YADEO** à 19h  
**DJ HELIOS** à 21h30
- **Le Marmiton**  
**THE THUMBERS** à 19h
- **Restaurant Douce Heure Antillaise**  
**FXJ PROD** à 19h



- **Le Concorde**  
**AMBIANCE ANNÉES 80** à 20h
- **Face à Carrefour City**  
**MUSIQUE DU MONDE** à 20h  
Par Shag'Âme
- **Le Cheffield et Le Carnot**  
**CAVEMEN** à 20h  
**DJ SONIA** à 0h
- **Parvis de la Mairie**  
**DIPSOMANIAC** à 20h30
- **Le Darcy**  
**KLINTIZ WÜÜD** à 20h30
- **La Volière**  
**GRIZZLY** à 20h30  
**DISCOBOULE** à 22h  
**ALPHONSE MUNKY** à 23h30
- **Kiosque**  
**MEÏS** à 21h
- **Ô Mamma Mia**  
**DJ MANU** à 22h

