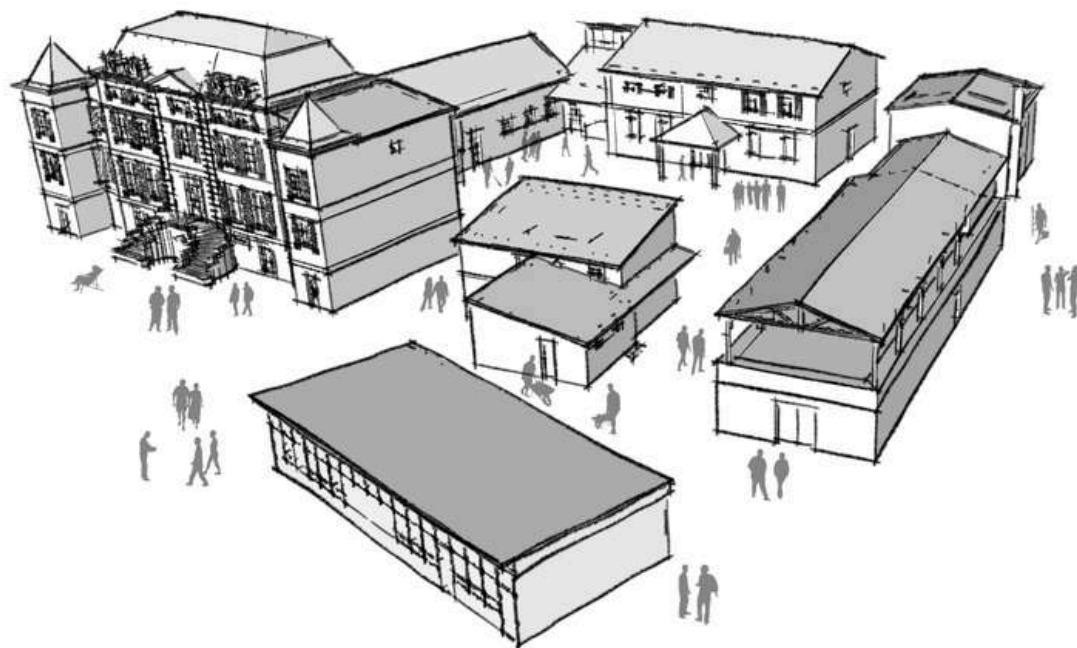


LAB' ECOS

Un lieu de vie partagé et d'effervescence créative





SOMMAIRE



Avant-propos	3
--------------	---

Le projet	4
-----------	---

- # En un coup d'oeil
- # La raison d'être
- # Les missions
- # L'équipe fondatrice
- # Pourquoi ?
- # Pour Qui ?
- # Temporalité

Le lieu	13
---------	----

- # Localisation
- # Le château de Montlaville
- # Un habitat partagé

L'équipe	19
----------	----

- # Charlotte ALLEGET
- # Frantz METIVIER
- # L'entreprise EcoSo

Les fondements du Lab'EcoSo	24
-----------------------------	----

- # Un modèle économique vertueux
- # Une initiative écologique & sociale
- # Une Zone d'Intelligence Collective
- # Un lieu dynamique & vivant

Les activités	31
---------------	----

- # LES PRESTATIONS
 - > Location salles & espaces de création
 - > Ateliers & Formations
 - > Hébergements, restauration & services
- # LE LABORATOIRE D'EXPÉRIMENTATIONS SOCIALES
 - > Offre sociale & culturelle
 - > Soutien aux initiatives du territoire
 - > Recherche-Action

Et concrètement ?	65
-------------------	----

AVANT-PROPOS

**LE LAB'ECOSO EST UN LIEU DE VIE PARTAGÉ ET D'EFFERVESCENCE CRÉATIVE.
DESTINÉ À ACCUEILLIR, FACILITER ET HÉBERGER DES PROJETS D'UNE GRANDE DIVERSITÉ.
IL PERMET D'EXPÉRIMENTER DES COOPÉRATIONS FAVORISANT LES RENCONTRES ENTRE
DES PUBLICS D'UNIVERS DIFFÉRENTS.**

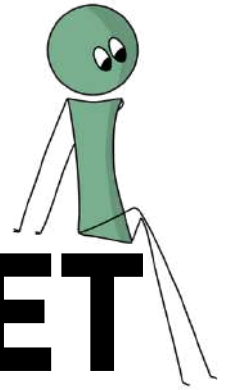
Le Lab'EcoSo est situé au cœur du village de Chardonnay (71), entouré de ses vignes, à 2h de Paris et 1h de Lyon. C'est en Août 2022 que l'équipe EcoSo emménage au sein de l'**habitat partagé** du Château de Montlaville, pour y vivre et y développer ce lieu de tous les possibles :
voici la naissance du Lab'EcoSo !

Ce lieu, à fort caractère patrimonial, s'est construit dans le respect de l'**identité** du site qui l'héberge et de son **histoire**. Il redevient ainsi peu à peu un **incontournable du territoire**.

Son **modèle économique vertueux** permet l'expérimentation et la diffusion de **nouvelles façons de coopérer** : initiatives citoyennes, créatives et collectives. Il donne naissance à des moments conviviaux, récréatifs et coopératifs (stages, chantiers, formations, ateliers collaboratifs et médiation).

Le **Lab'EcoSo** est une aventure propulsée par Frantz & Charlotte : un duo **complémentaire** alliant des compétences en design social, médiation des publics & architecture. Il se donne pour objectif de faire vivre aux **organisations, individus et groupes** issus d'horizons différents, des expériences humaines, professionnelles et collectives ouvrant le champ des possibles.

Ce lieu s'inscrit donc dans une démarche pérenne de **développement territorial**, en totale ouverture vers l'extérieur et en partenariat avec tous les **acteurs d'ici et d'ailleurs**.



LE PROJET

LAB'ECOS



Charl
M
Samedi 18 Novembre 14H00

Dégondage des portes

Lancement des ducts

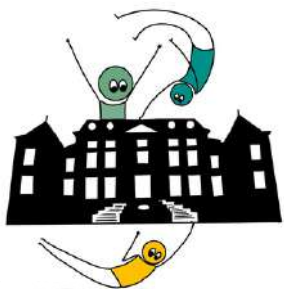
- Appareillage électrique bas
- Appareillage électrique haut
- Vidues de PQ & Papiers de
- Appareillage électrique bas (inté)
- Appareillage électrique haut (inté)
- Portes sonnettes des daches + d

Commande en équipe

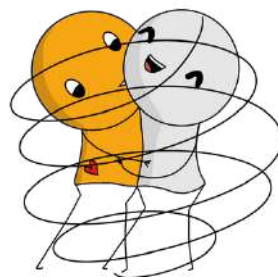


LAB'ECOSO

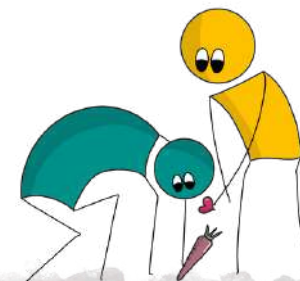
EN UN COUP D'OEIL



Le château de Montlaville est un site où cohabitent logements privés & activités publiques dont le Lab'EcoSo



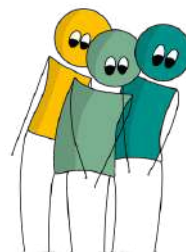
Le Lab'EcoSo, un lieu de vie partagé, d'effervescence créative & collaborative



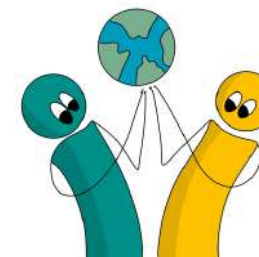
Il accueillera des événements et moments conviviaux pour toutes & tous



Ainsi que du lien, des rencontres, du débat et de la discussion



Ou encore, des locations, mutualisation ou mises à disposition d'espaces & équipements



Accueillir, Faire & Coopérer : une véritable Zone d'Intelligence Collective

LA RAISON D'ÊTRE

“

Tisser du lien, faire des rencontres, favoriser le débat et la discussion autour de sujets sociétaux à travers des événements, des moments conviviaux, des ateliers participatifs, des temps de formations et de créations artistiques.

”

LES MISSIONS



ACCUEILLIR

Accueillir des organisations, des individus et des groupes issus d'horizons différents.

FAIRE

Créer, concevoir et expérimenter des solutions, des projets, des prototypes, des œuvres et des projets collaboratifs.

COOPÉRER

Favoriser des coopérations à l'échelle du territoire (appui et partenariats avec des acteurs et des événements locaux), à l'échelle de collectifs (appui et accompagnement sur des appels d'offres, des défis ou concours) et à l'échelle d'équipes (accompagnement sur du co-design, de la facilitation graphique et pratiques collaboratives inclusives)

HÉBERGER

Proposer une large capacité d'accueil événementiel et des solutions d'hébergement insolites (cabanes et chambres au sein de l'habitat partagé) pour tous les utilisateurs du Lab'EcoSo.

LAB' ECOSO

L'EQUIPE FONDATRICE

Charlotte ALLEGRET - Designer social & pilotage stratégique

Fondatrice d'EcoSo & co-fondatrice du Lab'EcoSo, Charlotte alterne entre des prestations de facilitation & de conseil dans toute la France et le développement territorial du Lab'EcoSo.

Frantz METIVIER - Architecte & régisseur technique
Architecte libéral & co-fondateur du Lab'EcoSo, Frantz réalise les travaux et porte l'ensemble de la logistique du Lab'EcoSo.

EcoSo - SASU

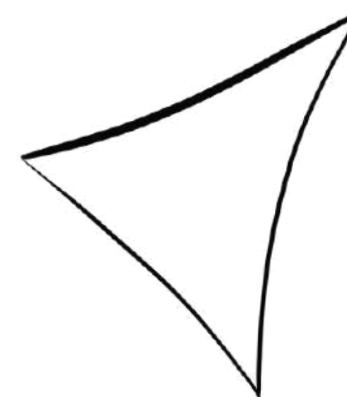
Créé il y a 5 ans, EcoSo est un laboratoire de recherche-action sur les pratiques collaboratives inclusives. Il s'adresse à toute personne ou collectif en tension ou réflexion. EcoSo apporte la capacité de résoudre durablement des problématiques de transformation et de stratégie grâce à des méthodes et outils collaboratifs.



Charlotte
Fondatrice d'EcoSo
Designer social



Frantz
Architecte



Et concrètement qui fait quoi ?!

Charlotte : Design & animation de workshop / Diagnostics participatifs de problématiques / Design sprint & Hackathon / Facilitation de groupes & Cohésion d'équipe / Facilitation graphique & Approche collaborative inclusive/ Médiation des publics / Gestion de projets socio-culturels / Mobilisation / Communication / Facilitation des initiatives citoyennes & territoriales...

> "Le labo de facilitation" est son royaume et la salle de l'Agora, sa deuxième maison !

Frantz : Architecte ouvrier artisan / Fluidification de l'organisation & de l'aménagement / Régisseur technique / Accueil / Assure & coordonne les services du quotidien / Chantiers participatifs / Concierge du lieu...

> Le site est son terrain de jeux !

Une belle équation

L'envie d'inscrire EcoSo sur son **nouveau territoire** (de Villeurbanne-69 à Chardonnay-71)

+

L'envie d'avoir un **lieu ressource** pour accueillir et partager autour des pratiques collaboratives et d'intelligence collective

+

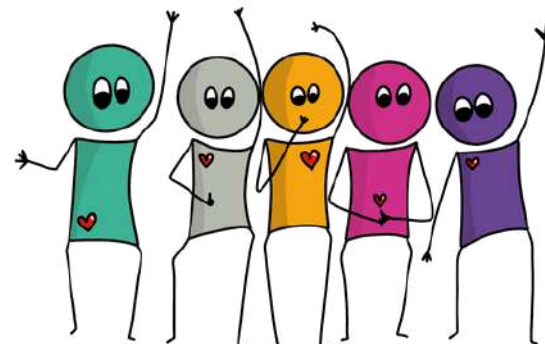
Une **forte demande du marché** à pouvoir proposer de temps collaboratifs et hors les murs aux organisations en réflexion, transformation ou transition

=

La naissance du Lab'EcoSo

LAB' ECOS

POUR QUI ?



DES ORGANISATIONS

Les Associations
Les Collectivités territoriales
Les PME & TPE
Les Collectifs
Les Syndicats
Les Consortiums
Les Groupements d'intérêt
...

DES INDIVIDUS

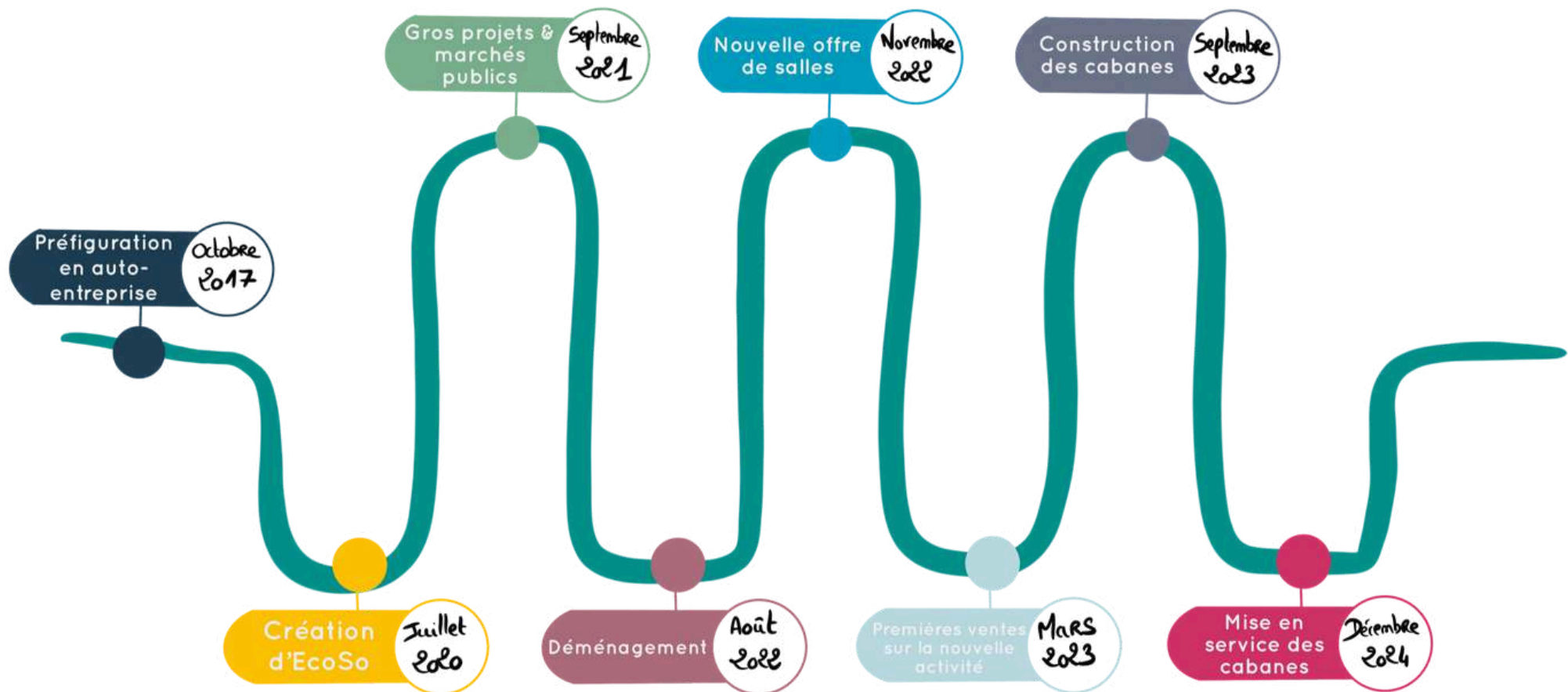
Les Citoyens
Les Habitants de Chardonnay
Les Artistes & Créatifs
Les Télétravailleurs
Les Digital-nomads
Les Solitaires
Les Auteurs, Compositeurs & Interprètes
Les Freelances
...

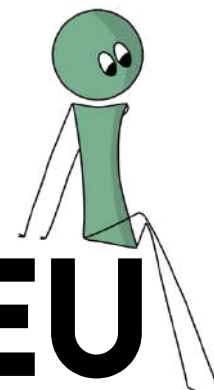
DES GROUPES

Les Bénévoles & Adhérents d'Associations
Les Formateurs
Les Apprenants
Les Groupes d'artistes
Les Compagnies
Les Equipes de travail
Les Stagiaires
Les Groupes didactiques
Les Design-Sprinters
Les Groupes de Pairs
...

LAB' ECOSO

TEMPORALITÉ





LE LIEU

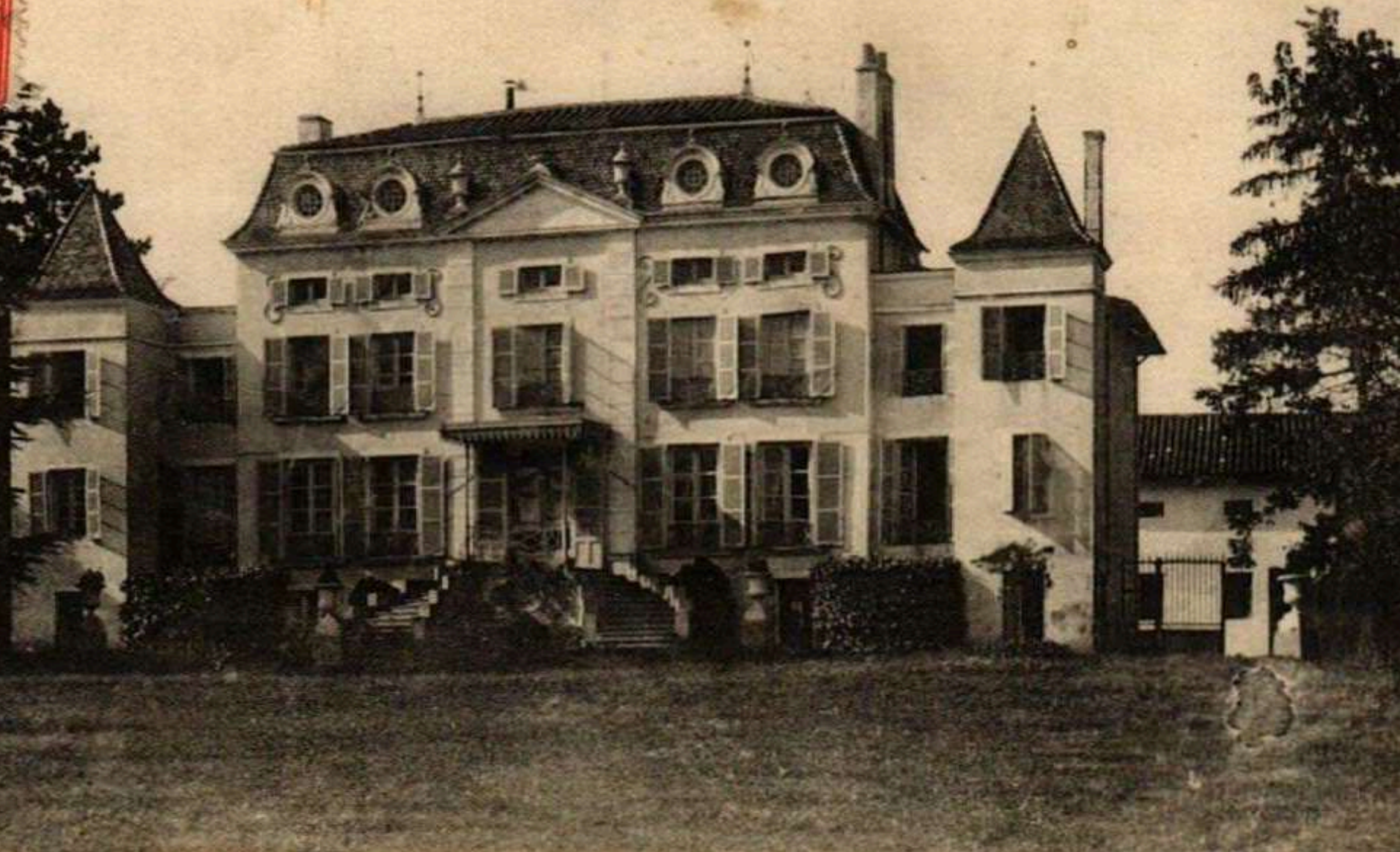
LAB'ECOS

25

La Bourgogne historique et monumentale

413. CHARDONNAY — Château de Montlaville

Propriété avant appartenu à la famille de Chapuys-Montlaville ; l'origine de cette famille remonte au XIV^e siècle. M. Ant. G. de Chapuys-Montlaville fut sous-préfet de Nantua, Trévoux et député de S.-et-L.



LOCALISATION



La page
Google du lieu



Au coeur du village de Chardonnay



10 min de Tournus
30 min de Mâcon
30 min de Chalon-sur-Saône
40 min de Villefranche-sur-Saône
1h15 de Lyon
2h00 de Paris



Château de Montlaville
57 rue Montaville
71 700 CHARDONNAY



LE CHÂTEAU DE MONTLAVILLE



UN PEU D'HISTOIRE...

1850 : Construction du Château par le Baron de Montlaville

- Production viticole sur le site
- Cave de Chardonnay
- Multiplication & commerce des plants du cépage Chardonnay
- Village connu pour ses vignerons-greffeurs

1963 : Achat du site par les Eclaireurs de France (EEDF) - Successivement :

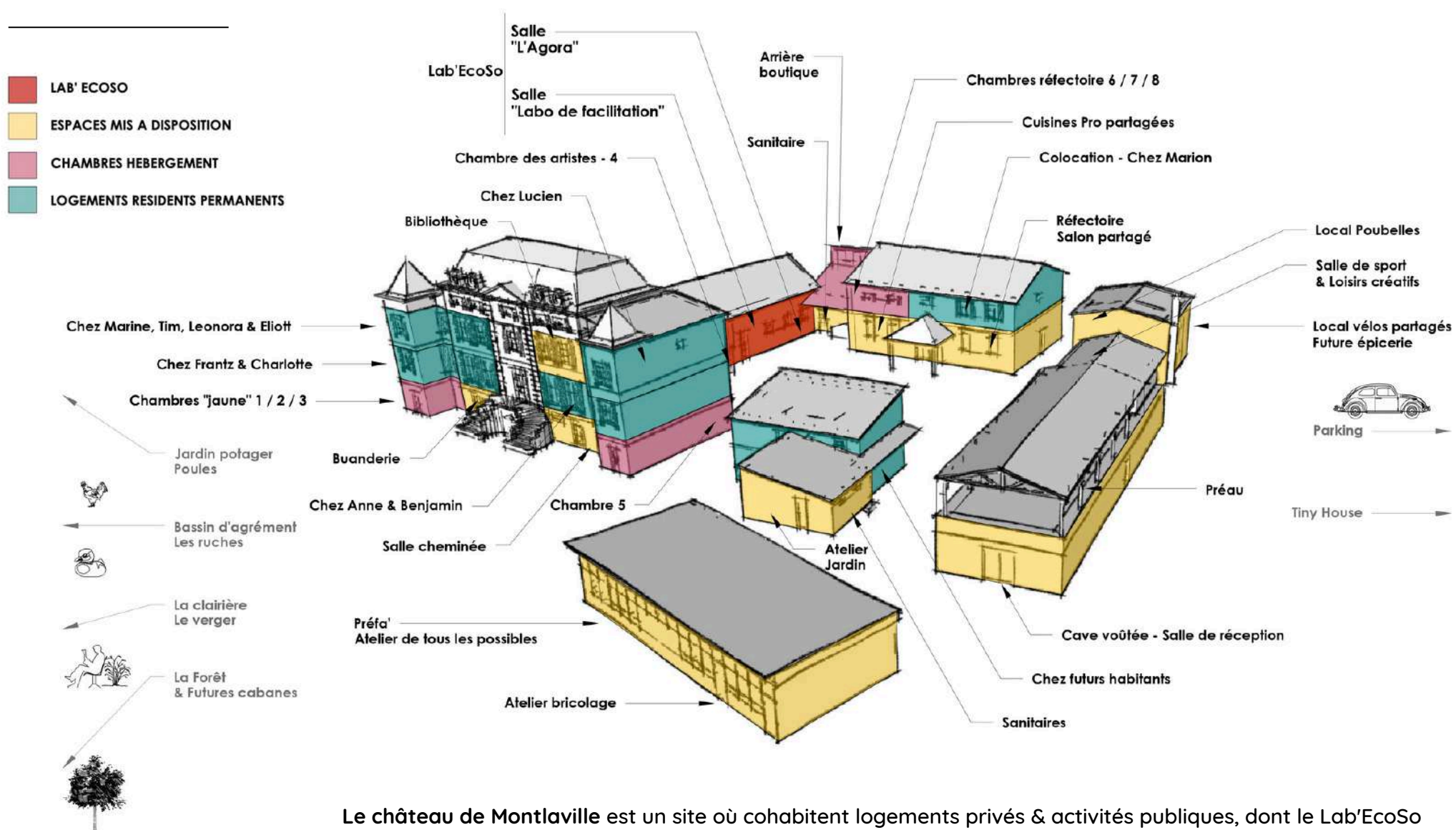
- Internat du Lycée technique de Tournus
- Ecole des Essarts
- Education populaire
- Colonies de vacances
- Accueil des habitants de Chardonnay
- Accueil de migrants

2022 : Achat du lieu par la SCI TA Montlaville

- Création Habitat partagé & Tiers-lieu porté par 5 foyers

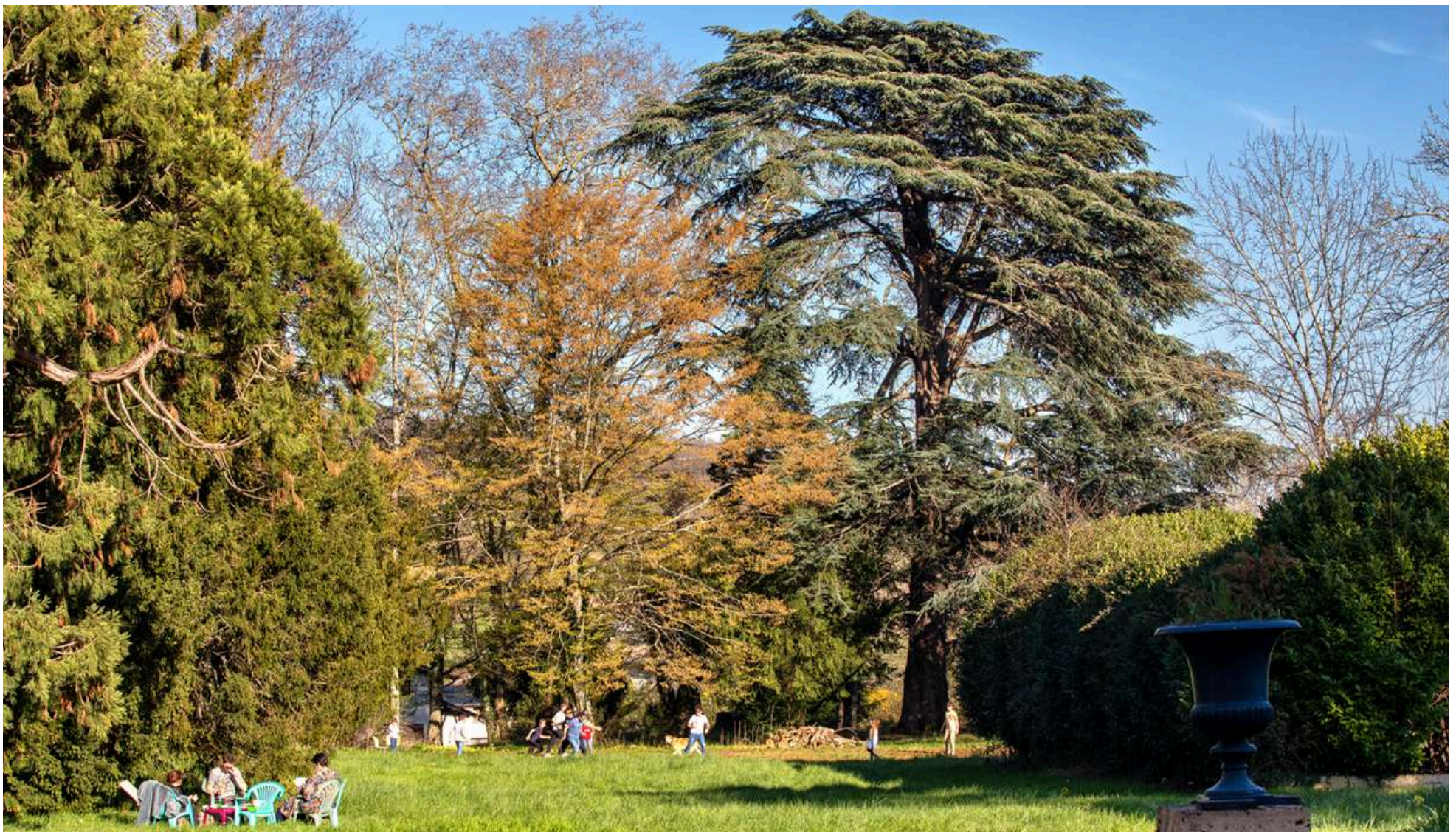
2023 : Naissance du Lab'EcoSo !

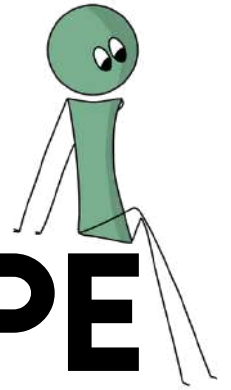
AU COEUR D'UN HABITAT PARTAGÉ



LAB' ECOS

AU CŒUR D'UN PARC DE 2 HECTARES





L'ÉQUIPE

LAB'ECOS



CHARLOTTE ALLEGRET



« LIBÉRER LE POUVOIR D'AGIR »

Transmettre, rencontrer, expérimenter, oser se tromper et dépasser ses limites constituent le fil rouge de sa carrière. Forte d'une formation en travail social et de nombreuses expériences de terrain, Charlotte utilise des méthodes stimulantes, graphiques, atypiques, ludiques & créatives pour permettre à ses clients de lever les points de blocages, transformer les tensions sociales, gérer les rapports de force, imaginer, co-construire et piloter les initiatives à fort impact social.

SES CHAMPS D'ACTION DE PRÉDILECTION

- Conseil stratégique : gouvernance, positionnement, gestion de tensions, interactions & mobilisation des publics
- Négociations en contextes tendus
- Modélisation d'outils & ingénierie pédagogique
- Dessin & sketchnote
- Animation & facilitation
- Prise de parole en public

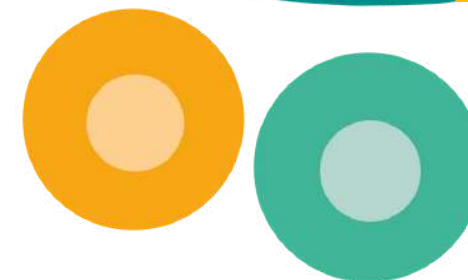
DE NOMBREUX CHAMPS D'EXPÉRIMENTATIONS: POLITIQUE, TRAVAIL SOCIAL, ENTREPRENEURIAT.

Au cours de ces 15 dernières années, Charlotte a expérimenté dans de nombreux laboratoires et auprès de différents publics : au coeur des ministères, à la tête d'un tiers-lieu à Paris, comme entrepreneure à La Vie est Bulles ou encore en tant qu'enseignante ou conférencière.

UNE APPROCHE PRATIQUE ET PLURIDISCIPLINAIRE

Ses expériences transformatives lui ont permis d'affiner des outils, des techniques, un positionnement sur les dynamiques individuelles et de groupe. Passionnée de psychosociologie, elle aime comprendre, déconstruire, reconstruire, ressentir, et métisser les univers. Elle puise son inspiration dans de nombreuses sources et pratique activement le dessin et le sketchnote pour modéliser des concepts. Elle consacre depuis plusieurs années une partie de son temps à la recherche et à la création d'outils pour faciliter les innovations sociales.

FRANTZ METIVIER



SES CHAMPS D'ACTION DE PRÉDILECTION

- Urbanisme
- Aménagement du territoire
- Direction de chantier & travaux
- Gestion de projet
- Réglementations et normes en matière de construction
- Maîtrise d'œuvre
- Echanges avec les institutions et les pouvoirs publics

PARTAGER, INNOVER, EXPÉRIMENTER, FAIRE PREUVE DE RIGUEUR ET D'EFFICIENCE.

Diplômé en 2007 de l'école d'architecture de St Etienne (42), Frantz s'est orienté vers les domaines de l'urbanisme, de la ville et du paysage. Fort de 15 années d'expérience au sein du cabinet d'architectes SUD, Frantz a développé des compétences sur le plan humain, artistique, administratif et technique : pilotage des équipes ; bureaux d'études; échanges avec les pouvoirs publics, maîtres d'ouvrages et autres intervenants; gestion de projets; maîtrise des coûts et du planning; connaissances techniques, normatives et réglementaires... Après une expérience de direction de travaux pour une opération d'envergure à Lyon Part-Dieu (projet « Emergence », portant sur la réalisation d'une tour de logements, un Foyer et un Centre Diocésain // budget : 22 millions d'euros), Frantz décide de donner un nouveau tournant à sa carrière.

« LESS IS MORE » TOUT EST FAISABLE – TOUT EST POSSIBLE – A CHAQUE PROBLÈME DES SOLUTIONS !

En rejoignant le projet Lab'EcoSo, Frantz a souhaité donner plus de sens à sa pratique, retrouver les valeurs auxquelles il est attaché, recentrer le débat sur l'humain, la nature et revenir aux fondements de sa discipline : offrir des lieux propices à l'épanouissement personnel et collectif, au partage, s'inscrivant dans une démarche pérenne et respectueuse de l'environnement.

A travers ces réflexions, s'exprime aujourd'hui sa volonté de créer un lieu collectif dédié à l'univers des possibles, faciliter un certain « art de vivre ». Accueillir les individus et groupes désirant partager leurs visions du bonheur.

L'ENTREPRISE ECOSO



EcoSo propose une méthodologie d'accompagnement qui permet de prendre en compte chaque individu dans son contexte, ses diversités et fragilités. 15 experts interdisciplinaires, mobilisables et formés à l'approche d'EcoSo coopèrent au quotidien.

6 GRANDS CHAMPS D'ACTION D'ECOSO :

- Innovation produit / service
- Démocratie & participation
- Transformation organisationnelle & managériale
- Entrepreneuriat / intrapreneuriat
- Développement territorial
- Renouvellement urbain
- Business social & nouveaux modèles éco

5 TYPOLOGIES D'INTERVENTION :

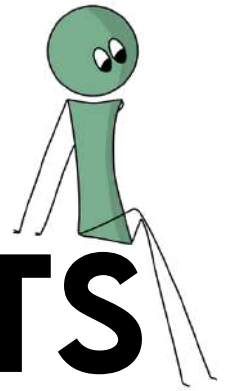
game-conférences

workshops

formations aux méthodes et outils EcoSo

accompagnements

recherche-action



LES FONDEMENTS

LAB'ECOS



LAB' ECOS

LES 4 PILIERS

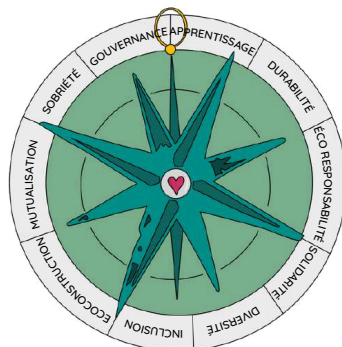
①

UN MODELE
ECONOMIQUE VERTUEUX



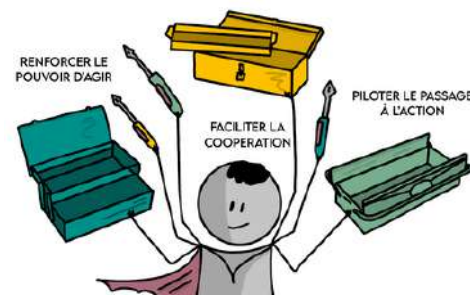
②

UNE INITIATIVE
ECOLOGIQUE ET SOCIALE



③

UNE ZONE
D'INTELLIGENCE COLLECTIVE



④

UN LIEU
DYNAMIQUE ET VIVANT



①

UN MODELE ECONOMIQUE VERTUEUX

Le Lab'EcoSo est basé sur une approche économique intégrée permettant un cercle vertueux. Il propose la création, le financement ou le soutien d'activités sociales et culturelles en mutualisant les ressources et équipements issus des prestations d'accompagnement et de facilitation de l'entreprise EcoSo. Le "bénéfice" généré par la location des espaces du site participe également au financement des activités socio-culturelles du lieu et des mises à disposition du week-end.

- Lab'EcoSo fait le pari d'expérimenter ce modèle en créant une communauté d'utilisateurs qui contribuent à l'amélioration continue du site, tant dans la rénovation de son bâti que dans son animation au long cours.
- L'expérimentation de ce modèle d'Économie Sociale et Solidaire apporte des solutions concrètes dans le territoire aux côtés des habitants, des acteurs économiques classiques et des pouvoirs publics.



#MUTUALISATION
#ECONOMIE CIRCULAIRE
#EXPÉRIMENTATION ÉCONOMIQUE
#CRÉATION DE VALEUR
#ANCRAGE TERRITORIAL
#AMÉLIORATION CONTINUE

CHIFFRES-CLEFS

**1 entreprise laboratoire
de recherche action**

Poumon économique du projet

3 salariés chez EcoSo

dont 2 dédiés à temps plein au
développement et rayonnement du site

4 espaces clés à louer

& de nombreuses autres possibilités

3 créneaux

par jour réservables : matin, midi et soir

Un site accessible

365 jours /an

2

UNE INITIATIVE ÉCOLOGIQUE ET SOCIALE

SOBRIÉTÉ

- Maîtrise des consommations énergétiques
- Utilisation de la règle des 4R (Refuser, Réutiliser, Réduire, Recycler)
- Charte d'achat responsable
- Utilisation d'éclairage Leds faible consommation & sur détection

MUTUALISATION

- Implantation au cœur d'un habitat partagé
- Mutualisation des espaces (Buanderie, Cuisines, Ateliers...)
- Prêt de matériels, outils & équipements
- Partage de fonds documentaires

ECO-CONSTRUCTION

- Utilisation de matériaux locaux & biosourcés (Chaux, Bois, Fibre de bois, Brique...)
- Chantiers propres
- Ré-emplois des matériaux
- Valorisation & transformation de l'existant
- Auto-construction & chantiers participatifs
- Recyclage

INCLUSION

- Adaptation aux besoins spécifiques
- Médiation des publics
- Accessibilité aux personnes en situation de handicap
- Sensibilisation des équipes & partenaires avec "ARO, Voyage en diversité"

DIVERSITÉ

- Accueil d'une population intergénérationnelle
- Encouragement de la mixité sociale
- Lutte contre les discriminations
- Application des principes de la laïcité
- Ouverture à la diversité de penser

GOUVERNANCE

- Assurer une gouvernance partagée et la participation citoyenne
- Assurer une coopération multi-échelle entre territoires
- Intégrer les vulnérabilités et leurs évolutions dans tous les projets
- Implication des acteurs locaux

APPRENTISSAGE

- Logique d'amélioration continue
- Partage de nos pratiques
- Retours d'expériences
- Droit à l'erreur
- Diffusion d'une recherche-action

DURABILITÉ

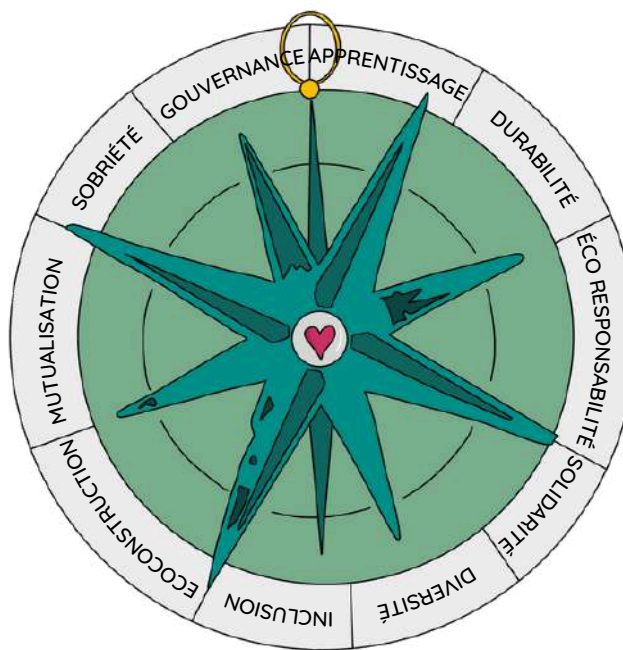
- Prestataires locaux
- Logique d'économie sociale & solidaire
- Restauration locale & raisonnée
- Soutien aux initiatives du territoire
- Suivi de notre empreinte carbone
- Création d'emplois

ECO-RESPONSABILITÉ

- Encouragement du covoiturage
- Mise à dispo vélo & triporteur sur site
- Navette Château > Tournus et/ou Mâcon
- Création d'une étagère "anti-gaspi"
- Utilisation de produits ecolabellisés
- Tri des déchets

SOLIDARITÉ

- Tarifs accessibles & adaptables
- Implication dans les événements du territoire
- Accueil de chantiers découverte & insertion
- Accueil des vulnérabilités économiques & sociales



③

UNE ZONE D'INTELLIGENCE COLLECTIVE

Un lieu permettant à des personnes venues d'univers différents, voire opposés, de se rencontrer, se parler et créer ainsi un "3ème langage" afin de construire des projets (en) communs.

- Un lieu aménagé, équipé et pensé pour faciliter l'intelligence collective, le travail et la création afin d'accompagner les organisations, individus et collectifs grâce à notre grande expérience, nos contacts, nos techniques et nos méthodes.
- Une équipe qui facilite des projets ou temps collectifs par l'aménagement des espaces, l'accueil, la médiation des publics et la modélisation/animation d'outils collaboratifs et inclusifs.



#LABORATOIRE
#UNIVERS DES POSSIBLES
#FACILITATION

#EXPÉRIMENTATION
#DROIT À L'ERREUR ET À
L'IMPERFECTION
#INTELLIGENCE COLLECTIVE

CHIFFRES-CLEFS

30 ans

d'expérience cumulée en animation, expérimentations, gestion de projet & architecture

5 ans

de Recherche-Action au service des utilisateurs du Lab'EcoSo

1000+++

pièces de Lego, Kapla, pelotes de laine, boîtes de pâte à modeler et matériel de récupération ...

300+

ouvrages sur l'accompagnement, les projets collaboratifs et la facilitation

1 traceur de plan A0, **1** imprimante HD **1** projecteur

4

UN LIEU DYNAMIQUE ET VIVANT

Par sa programmation grand public, la facilitation et l'accompagnement de projets à impact le Lab'EcoSo participe à l'attractivité de son territoire d'accueil et favorise les rencontres entre habitants, acteurs, initiatives, populations et générations.

- Lieu hybride et multiple au cœur de la nature, il dispose d'une large capacité d'accueil et d'espaces pour expérimenter des projets de tout univers, en autonomie ou en accompagnement, en courte ou longue durée.
- Un projet résolument animé et orienté vers les diversités : humaine, sociale, culturelle et économique.
- Un lieu pour tous, résidents de Montlaville, habitants de Chardonnay, citoyens du monde, acteurs du territoire, entreprises, associations, ouvrant ses portes à l'occasion de temps forts, de moments conviviaux et de partage.
- Un lieu dont les acteurs du territoire, à l'origine d'initiatives, peuvent s'approprier les week-ends



#ATELIERS INTELLIGENCE COLLECTIVE
#PROGRAMMATION SOCIALE ET CULTURELLE
#CHANTIERS PARTICIPATIFS
#RÉSIDENCES ARTISTES

CHIFFRES-CLEFS

130m²

dédiés aux utilisateurs du Lab'EcoSo ayant envie de coopérer, imaginer le monde, créer et innover.

600 m²

de dépendances modulables

2 hectares

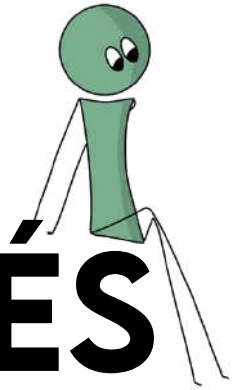
de parc.

10 min de Tournus

30 min de Mâcon et de Châlon-sur-Saône, 1h15 de Lyon, 2h de Paris



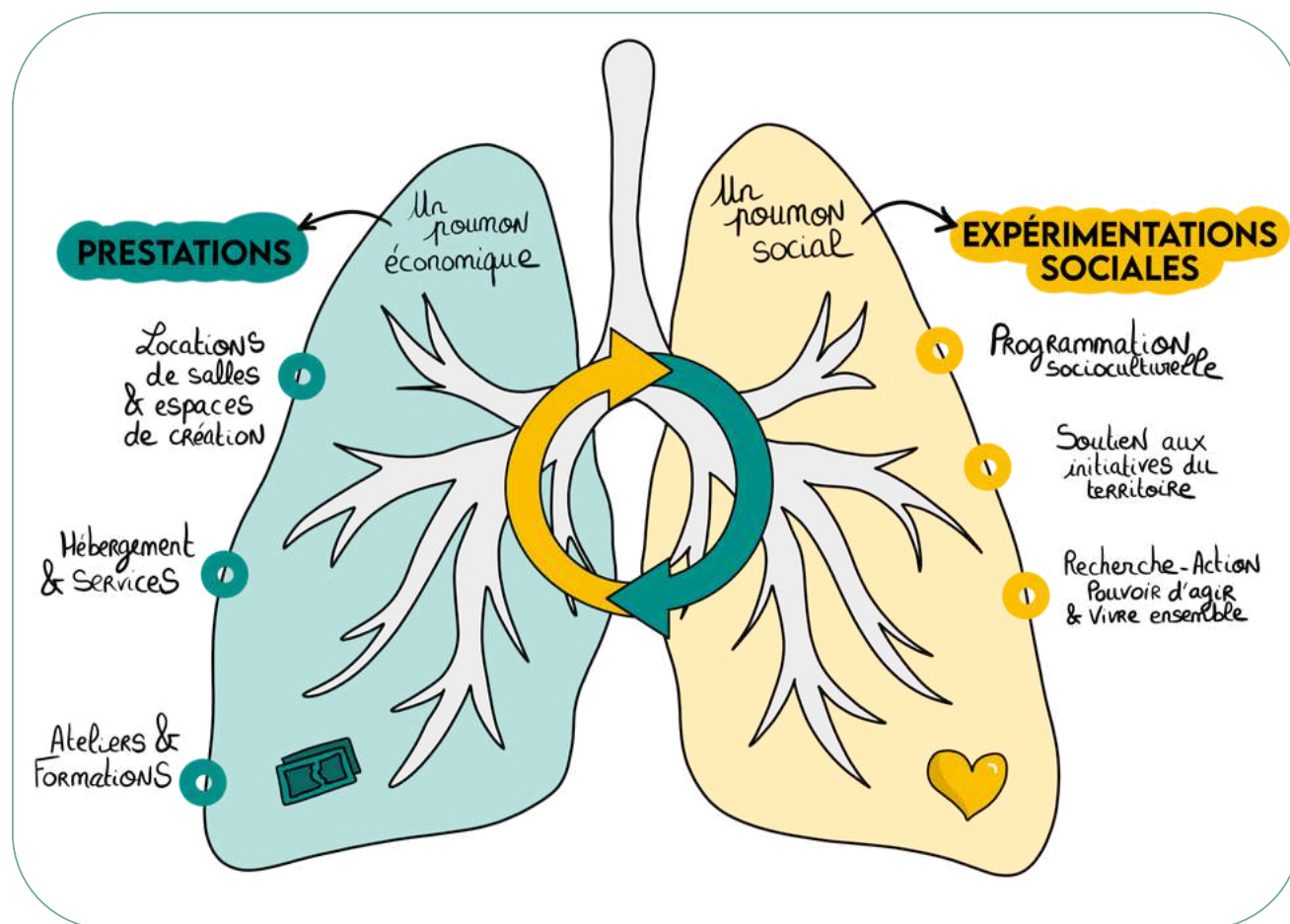
LES ACTIVITÉS



LAB'ECOS



QUESACO ?!



Les prestations permettent de financer un laboratoire d'expérimentation sociale bénéficiant à l'ensemble du territoire (programmation socioculturelle, accueil d'initiatives), et bien au-delà (diffusion de travaux de Recherche-Action). Les singularités du Lab : la **facilitation & le collaboratif** au cœur de tout, une grande place à la participation citoyenne et des tonnes de prétextes pour métisser populations et univers.

“

LES PRESTATIONS

”

LOCATION DE SALLES & ESPACES DE CRÉATION



LAB' ECOS

LE LABO DE FACILITATION



- 52m2 tout équipé en outils collaboratifs, jeux coopératifs et supports d'intelligence collective ou de formation
- 5 ilots de tables + 20 places assises (chaises & fauteuils)
- Des milliers de pièces de Lego, Kapla, pelotes de laines, boîtes de pâte à modeler et matériel de récupération
- 1 vidéoprojecteur



- Des milliers de pièces de Lego, Kapla, pelotes de laines, boîtes de pâte à modeler et matériel de récupération
- 450 canevas graphiques pour travailler ensemble
- Accès libre à un fond documentaire sur la facilitation
- 1 traceur de plan A0 & 1 imprimante A3

POURQUOI CHOISIR LE LABO DE FACILITATION ?

LUDIQUÉ &
PARTICIPATIF

- Faciliter l'intelligence collective, le travail, la création et les initiatives participatives

FERTILE

- Un lieu idéal pour co-produire et expérimenter de nouvelles formes de coopération et de pédagogie
- Proposer à vos publics/équipes un lieu atypique et original pour co-crédier et réfléchir

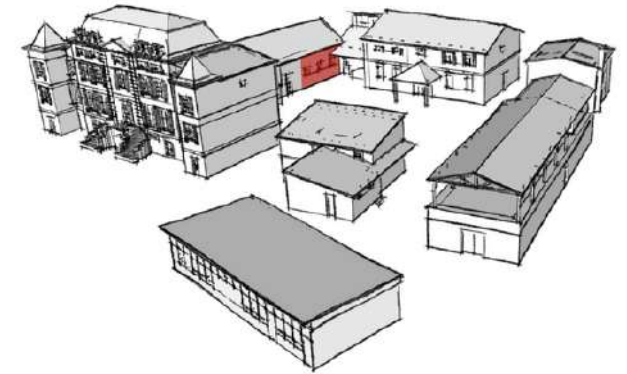
FOISSONNANT

- Bénéficier d'un accompagnement sur les pratiques collaboratives inclusives issu de la recherche-action EcoSo www.ecoso.org

- Formations
- Workshops/ateliers
- Sprints collaboratifs, design sprint
- Séminaires d'équipes
- Groupes de travail
- Réunions et CODIR
- Concertations
- Stages

LAB' ECOS

L'AGORA



- 56 m2 tout équipé en mobilier léger & modulable pour des temps en groupe ou en plénière
- Un espace café bar
- 1 système son avec micro et éclairage
- 1 vidéoprojecteur intégré



- En mode "événements socioculturels" : un espace scénique de 10m2, un bar-café participatif avec des rangés de fauteuils & canapés. Un accès simple à des coulisses.
- En mode "séminaires de travail" : deux grandes tablées, des espaces de travail autour de canapés et tables basses, une zone café/thé

LAB' ECOSO

L'AGORA

POURQUOI CHOISIR L'AGORA ?

PRATIQUE

- Disposer d'un cadre agréable de séminaire, de réunion ou de rencontres et l'aménager en fonction de vos besoins.

MODULABLE

- Un lieu idéal pour présenter et partager des initiatives sociales, temps prospectifs ou projets artistiques.
- Proposer à vos publics/équipes un lieu de réunion au coeur d'une initiative singulière "habitat partagé & Tiers-Lieu"

CONVIVIAL

- Bénéficier d'un soutien logistique grâce à la présence de Frantz sur le site.
- Pouvoir activer un accompagnement à la médiation/mobilisation des publics grâce l'écosystème d'EcoSo ou son équipe salariée.

- Conférences
- Réunions publiques
- Assemblées Générales
- Cérémonies (Vœux,...)
- Débats de société
- Café théâtre
- Scènes ouvertes
- Cours, stages & initiations
- Showroom

LAB' ECOS

LA CAVE VOÛTÉE ESPACE DE RÉCEPTION



- 150m2 aménagés en fonction de vos besoins
- un accès indépendant
- Adapté jusqu'à 100 personnes
- 40 tables et 200 chaises disponibles sur le site
- un espace café bar

- 1 Vidéoprojecteur avec 1 écran
- Jusqu'à 40 tables et 100 chaises disponibles
- 1 système son avec micro
- Système éclairage sur demande
- Possibilité d'accueillir un traiteur

LAB' ECOSO

LA CAVE VOÛTÉE ESPACE DE RÉCEPTION

HISTORIQUE

- Disposer d'un cadre festif de séminaire, de rassemblement ou de spectacle et l'aménager en fonction de vos besoins.
- Un lieu idéal pour accueillir du public ou des groupes nombreux.

ADAPTABLE

- Proposer à vos publics/équipes un lieu de rencontre ou de fête au coeur d'un lieu chargé d'histoire.
- Bénéficier d'un soutien logistique grâce à la présence de Frantz et de tous les équipements mutualisés du site.

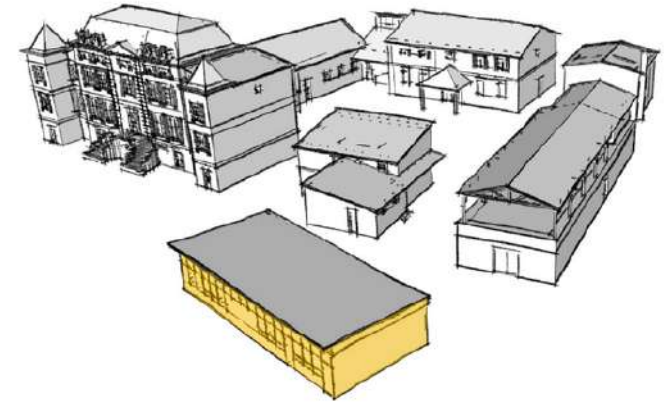
FESTIVE

- Pouvoir activer un accompagnement à la médiation/mobilisation des publics grâce l'écosystème d'EcoSo ou son équipe salariée.

- Conférences
- Réunions publiques
- Assemblées Générales
- Cérémonies (Vœux,...)
- Spectacles vivants
- Débats de société
- Hackathons
- Baquets et dégustations
- Marchés couverts
- Showroom
- Festivités

LAB' ECOS

LE PRÉFA' L'ATELIER DES POSSIBLES



- 80 m2 d'atelier, appropriable pour travailler ou créer
- Un point d'eau en arrière salle
- Matériauthèque en mode troc et récup' alimentée par les habitants du site, les visiteurs et nos travaux de rénovation



- L'accès à un atelier de bricolage tout équipé en arrière salle
- Possibilité d'aménager le préfa suivant les besoins

LE PRÉFA' L'ATELIER DES POSSIBLES

POURQUOI CHOISIR LE PRÉFA

CRÉATIF

- Faciliter la création, l'expérimentation et le bricolage.
- Un lieu idéal pour une résidence d'artistes, des ateliers de création ou des stages (loisirs créatifs, sportifs...) ou expérimenter autour du réemploi de matériaux.

ATYPIQUE

- Proposer à vos publics/équipes un lieu atypique et original pour co-créer, faire et fabriquer ensemble.

AMÉNAGEABLE

- Bénéficier d'outils, matériaux, compétences et expériences que les habitants du lieu, les partenaires du Lab'EcoSo ou encore les habitants du territoire acceptent de partager.

- Cours et stages artistiques
- Résidence d'artistes
- Ateliers bricolage
- Expositions et accrochages temporaires
- Ateliers pour faire ensemble
- Temps de fabrication et co-création

A photograph of a bedroom with yellow walls. On the left, a bed with a dark blue patterned duvet is partially visible. In the center, a desk with a yellow chair and a striped chair is set up. A window with orange curtains is in the background. On the right, three suitcases (two brown, one orange) are lined up against the wall. A large rug with a green and white leaf pattern is on the floor. A white banner with the text 'HEBERGEMENT & SERVICES' is overlaid on the top right.

HEBERGEMENT & SERVICES

LAB'ECOS

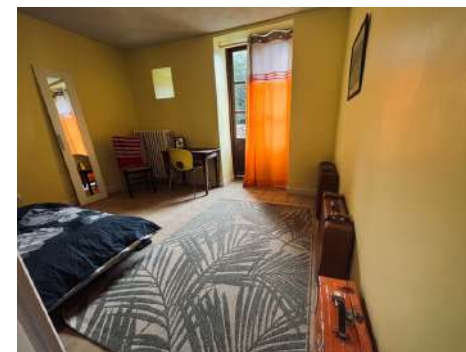
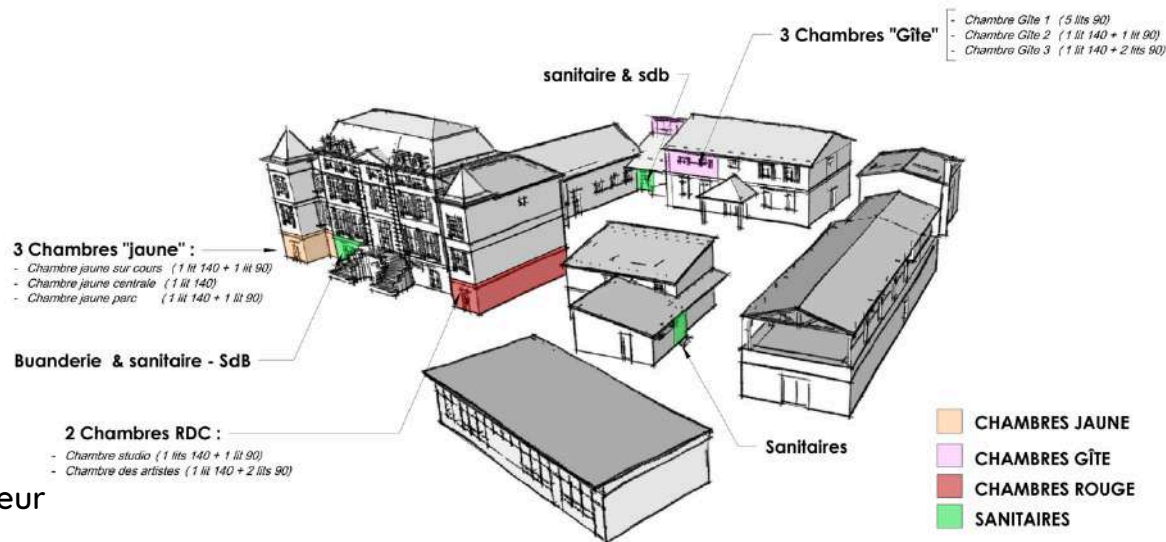
LES CHAMBRES

8 chambres au sein de l'habitat partagé

Sanitaires communs: 2 SDB & 2 WC + 1 bloc sanitaire à l'extérieur

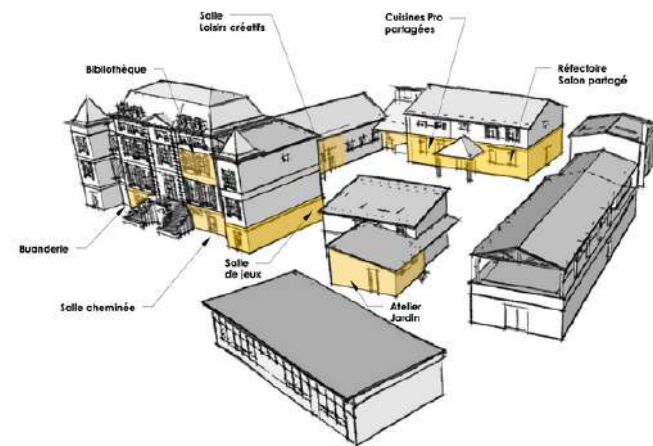
8 personnes en chambre individuelle
& jusqu'à 20 personnes en chambres partagées

Draps & serviettes de bains fournis



LAB'ECOS

LES ESPACES COMMUNS PARTAGÉS



LAB' ECOS

LES SERVICES PROPOSÉS

RESTAURATION

EN AUTONOMIE

Mise à disposition des cuisines pour que vous puissiez cuisiner en autonomie ou faire appel à votre Chef ou traiteur préféré.

AVEC NOUS

Nous pouvons solliciter notre partenaire cuisine du moment et vous faire une proposition

NAVETTES

TOURNUS/MONTLAVILLE

A/R

de 1 à 4 personnes
= 20€ HT

MÂCON/MONTLAVILLE

A/R

de 1 à 4 personnes
= 50€ HT

CHALON/MONTLAVILLE

A/R

de 1 à 4 personnes
= 50€ HT

SUGGESTIONS D'ACTIVITÉS LOCALES

OENOTOURISME

Chardonnay, village origine du cépage, les vigneronns locaux vous proposent dégustations & visites des caves.

NOS COUPS DE COEUR

Nous pouvons réserver pour vous des activités avec nos artistes & associations partenaires ou avec l'appui de l'Office de Tourisme de Tournus

LAB' ECOS

SELECTION D'ACTIVITÉS LOCALES



ENOCULTURE

Dégustations apéritives, conférence, visites, dégustations, histoire & patrimoine



CANOE TOURNUS

Descentes de la Saône en canoë, location de paddle et parcours à vélo



ALLEZ ON JOUE

Laurent vous offrira un large choix de jeu parfait pour vos team building



ESCAPE GAME TOURNUS

L'office du tourisme vous propose de visiter la ville à travers un escape game



ART DU TONNEAU

Histoire, démonstration et expérimentation La tonnellerie de manière vivante & conviviale

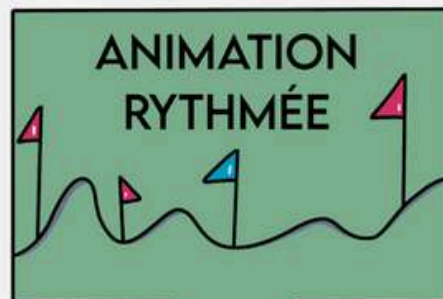


MIXTURE

Performance participative DJing & peinture expressive

LAB' ECOS

L'APPROCHE PÉDAGOGIQUE



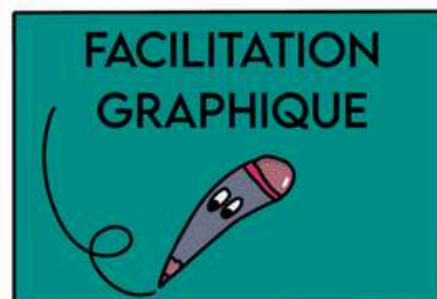
ANIMATION RYTHMÉE

Une animation rythmée et vivante et la mise à disposition de matériel créatif avec la transposition d'un véritable fablab sur le lieu de l'atelier.



JEUX COLLABORATIFS

Une pédagogie ludique et artistique qui génère : structuration, reconnaissance et stimulation pour permettre aux participants de relever les défis ensemble.



FACILITATION GRAPHIQUE

Un enchaînement d'outils et canevas graphiques qui permettent l'échange, l'ouverture, l'alignement des participants, la collecte de donnée & la co-création d'un livrable en direct.



INCLUSION

Une approche méthodologique inclusive, inspirée de la psychosociologie, de l'éducation populaire et du design thinking. Elle permet d'égaliser les participants en prenant en compte leurs différences, d'aider à lever les postures, les autocensures & les rapports de forces.

LAB' ECOS

LES ATELIERS



DÉFINIR UN SOCLE COMMUN
Modéliser ensemble les cercles d'or
(Pour quoi ? Comment ? quoi ?)



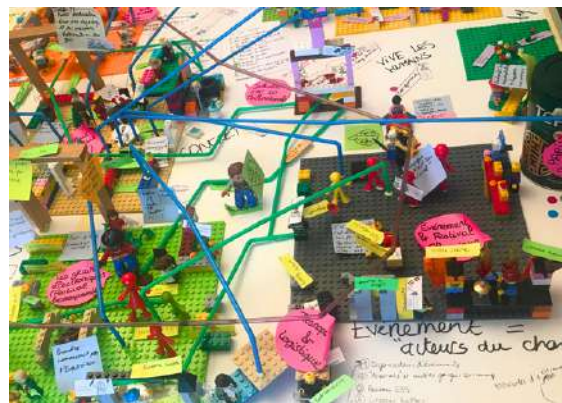
GRAND GAMESTORMING
Générer ensemble 1680 idées et n'en garder qu'une !



L'EXPÉRIENCE DU OUI OUI OUI
Session ludique sur la confiance &
L'intelligence collective



DÉCOUVERTE DE LA PENSÉE VISUELLE
Les bases du sketchnote

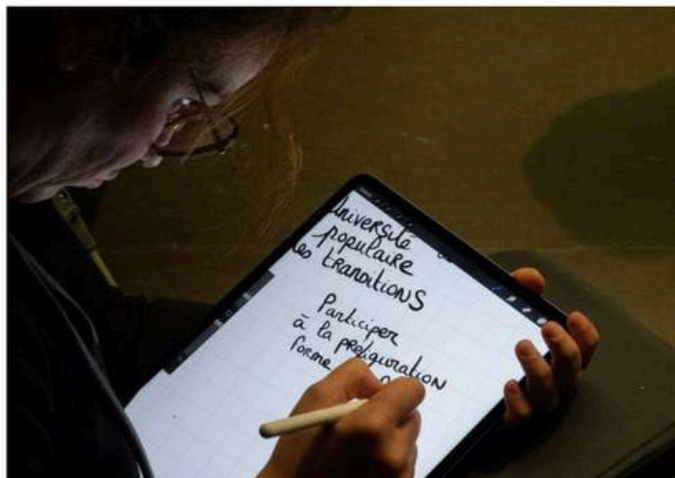


DIAGNOSTIC PARTICIPATIF
Prototyper - Maquetter une organisation
et ses liens humains



CO-DESIGN SPRINT
co-conception d'un produit, d'un service,
d'un process

LA TRANSCRIPTION GRAPHIQUE



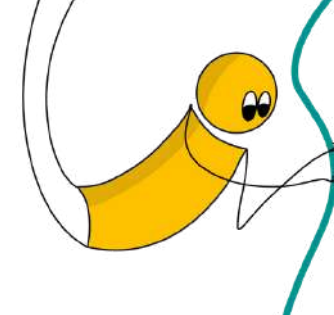
Prise de note "live" qui permet de résumer en un support visuel le contenu d'un discours, d'un webinar, d'un colloque, d'une réunion ou d'une table ronde.

Il permet l'ancrage (et l'encrage) des idées qui émergent en live et de pouvoir les partager par la suite au plus grand nombre.

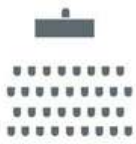
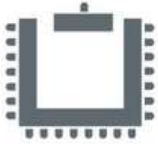
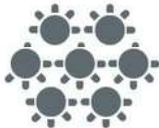




GRILLE TARIFAIRE



PRIX & DISPOSITION DES ESPACES

	SURFACES				TARIF LOCATION	TARIF REDUIT (*) LOCATION
L'ATELIER DE FACILITATION	52 m ²	25 pers	20 pers	15 pers / 5 tablées	FORFAIT POUR 2 SALLES 400 € HT / JOUR 480 € TTC / JOUR	FORFAIT POUR 2 SALLES 250 € HT / JOUR 300 € TTC / JOUR
L'AGORA	56 m ²	35 pers	30 pers	25 pers / 5 tablées		
LA CAVE VOÛTÉE	150 m ²	120 pers	70 pers	60 pers / 10 tablées	400 € HT / JOUR 480 € TTC / JOUR	250 € HT / JOUR 300 € TTC / JOUR
LE PRÉFA'	80 m ²	50 pers	40 pers	30 pers / 6 tablées	200 € HT / JOUR 240 € TTC / JOUR	100 € HT / JOUR 120 € TTC / JOUR
LES CHAMBRES	De 10 à 25 m ² - individuelles ou en dortoir (SdB & sanitaires en communs) Draps & serviettes fournis				30 € HT / NUIT / PERSONNE 36 € TTC / NUIT / PERSONNE	
FORMATIONS ECOSO	transcription graphique		prise de note graphique "en live"		400 € HT / LA DEMI JOURNÉE 800 € HT / LA JOURNÉE	
	ateliers		de 3 à 20 personnes		500 € HT / LA DEMI JOURNÉE 1000 € HT / LA JOURNÉE	

(*) Tarif réduit pour les groupes, associations, institutions & entreprises de Saône & Loire (71) et/ou de l'Economie Sociale & Solidaire

Nb: Pour les séjours d'1 nuit & plus, un forfait de 20€HT/Pers./Séjour sera ajouté au devis pour l'accès aux espaces partagés & soutien au développement du lieu



**“ LE LABORATOIRE
D'EXPÉRIMENTATIONS
SOCIALES ”**

UNE OFFRE SOCIALE & CULTURELLE

“ Une offre sociale et culturelle dynamique pour la communauté locale. Chaque mois, une programmation variée est proposée, permettant ainsi aux membres de découvrir de nouvelles activités et de faire des rencontres improbables. ”

LAB' ECOSO

UNE OFFRE SOCIALE ET CULTURELLE

Le Lab'EcoSo a pour vocation d'expérimenter et favoriser de nouvelles façons de coopérer. Le Château de Montlaville devient ainsi un lieu de rencontres à Chardonnay, en Saône & Loire.



Ateliers créatifs, conférences, projections de films, expositions artistiques, performances, café-théâtre et spectacles vivants...

Le lab'EcoSo se veut lieu de rencontres et d'échanges, favorisant la diversité des expériences et des points de vue. Il a pour vocation de s'insérer dans la dynamique culturelle existante du territoire en créant des liens avec les initiatives voisines.

La programmation éclectique proposée chaque mois assure une atmosphère vivante et enrichissante pour les individus souhaitant s'impliquer dans une communauté dynamique et participer à des événements culturels et sociaux stimulants.

“ Le Lab'EcoSo diffuse mensuellement sa lettre d'info: La ZIC [Zone d'Intelligence Collective]. Vous y trouverez le fruit de tout ce qui s'est passé ou se passera au coeur du château de Montlaville ! Cette lettre sera aussi l'occasion de solliciter votre intelligence collective !

”



UN SOUTIEN AUX INITIATIVES DU TERRITOIRE

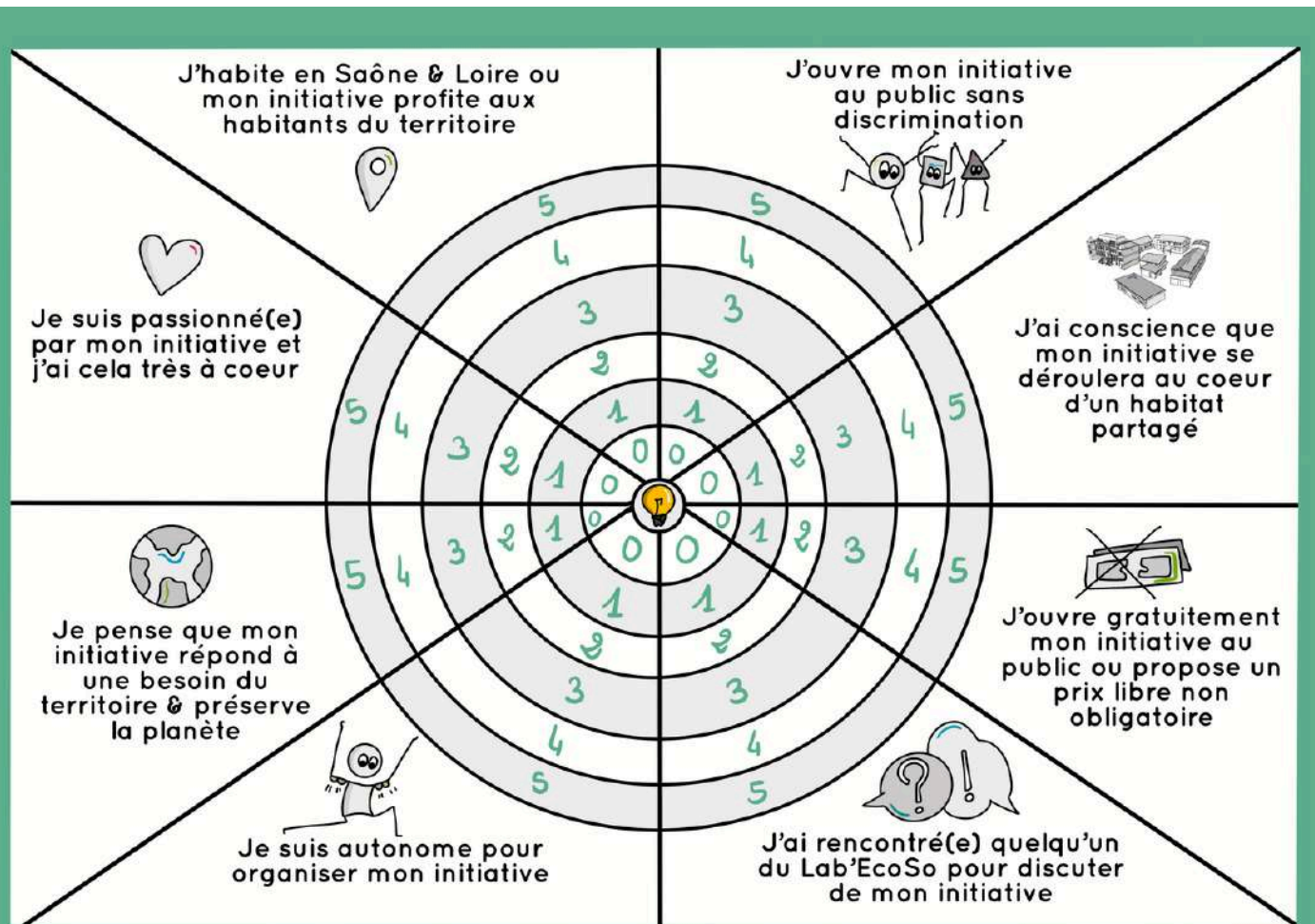
“

*La salle de “l’Agora” en accès libre, en autonomie, du
vendredi 19h au dimanche 20h pour soutenir toutes les
initiatives du territoire*

”

SOUTIEN AUX INITIATIVES DU TERRITOIRE

Critères pour bénéficier de l'accès gratuit et autonome



Évaluez votre initiative avec nous ou en autonomie en vous attribuant des points pour chacun des critères de la roue. 5 étant le maximum de points !

De 0 à 30 points :
Ouille ! Nous vous proposons de nous rencontrer pour trouver une solution

De 30 à 40 points :
Go Go ! Votre initiative est prête à être accueillie au Lab'Ecoso. Nous vous proposons de signer une convention

Toutes les initiatives retenues seront intégrées à la programmation du Lab'EcoSo au Château de Montlaville. Elles bénéficieront de notre soutien pour communiquer et se faire connaître et pourront profiter de nos équipements. En cas de besoin, l'équipe de Lab'EcoSo pourra vous soutenir dans la logistique et l'accueil du public.

NOS CONTACTS POUR UN RENDEZ-VOUS

07 44 44 51 49 - lab@ecoso.org

ACCÈS LIBRE À LA RECHERCHE-ACTION ECOSO

“ Profiter des fruits de la recherche-action EcoSo. Un espace idéal pour venir inventer vos ateliers d'intelligence collective, fabriquer et tester des outils, explorer des pistes d'ingénierie pédagogique ! ”





UN PROCESSUS DE RECHERCHE-ACTION PERMANENT

Depuis 2018, EcoSo éprouve sur le terrain et au fil de ses expériences des centaines d'outils, méthodes et canevas graphiques qui facilitent les projets collaboratifs de tout poil.

Le Lab'EcoSo s'inscrit dans une volonté d'essaimer les fruits des expérimentations d'EcoSo, les transmettre et les partager avec le plus grand nombre : professionnels mais aussi citoyens.

UN LAB AU SERVICE D'UNE PÉDAGOGIE LUDIQUE, ARTISTIQUE ET ORIENTÉE SUR L'EXPÉRIENCE.

Le laboratoire, au fil de ses expériences, a investi dans du matériel (LEGO, Kaplas, cartes à jouer, matériel de dessin,...) et un fonds d'ouvrages relatifs à ses référentiels de recherche qu'il met à disposition de ses bénéficiaires et partenaires.

UNE RECHERCHE-ACTION PORTÉE SUR 4 RÉFÉRENTIELS

- #1 la psychosociologie pour maximiser la coopération
- #2 l'éducation populaire pour prendre compte les diversités et individualités
- #3 le design-thinking pour chercher l'efficacité des productions collectives
- #4 l'économie pour le réalisme de ses accompagnements

ACCÈS LIBRE SUR DEMANDE EN COWORKING

Contact SMS ou WhatsApp
Charlotte Allegret
06 34 41 30 73



LAB' ECOSO

DES PUBLICATIONS, OUTILS & CANEVAS

La recherche-action EcoSo - ouverte et hybride - est rendue possible grâce à l'investissement mutualisé de tous ses clients. Ce modèle économique garantit l'autonomie financière du laboratoire, permettant une liberté de ton, un temps consacré à la recherche important et une régularité dans les publications et la diffusion d'outils.



OUVRAGE : RÉUSSIR UN PROJET COLLABORATIF

Ce livre est une boîte à outils de gestion de projet qui parle sans tabou des échecs et malaises que l'on peut ressentir dans la vie d'un projet. Mêlant textes, dessins, sketchnotes et documents accessibles en ligne, ce livre truffé d'exemples vous accompagne dans le dépassement des obstacles et de soi pour réussir à penser, créer et vivre ensemble.



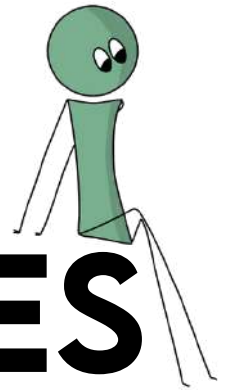
MODULE E-LEARNING - ARO, VOYAGE EN DIVERSITÉS

Aro, voyage en diversités est un e-module pensé comme un voyage pour se découvrir soi-même, pour regarder en face ses propres vulnérabilités et mieux comprendre celles des autres. Un parcours riche à titre pro comme perso pour mieux communiquer et collaborer dans la diversité !



BIBLIOTHEQUE DE CANEVAS GRAPHIQUES

Plus de 400 canevas ont fait leurs preuves auprès des clients d'EcoSo qui a donc édité sa première bibliothèque de canevas dont les accès sont proposés de manière illimitée en échange d'une initiation à leur utilisation et d'un abonnement annuel.



PARTENAIRES

LAB'ECOS



LAB' ECOS

ON PARLE DE NOUS

Une pendaison de crémaillère au château de Montlaville

À l'invitation du collectif TA Montlaville, plus de 100 habitants de Chardonnay sont venus au château de Montlaville ce vendredi 16 septembre pour découvrir, entre 17 h et 23 h, le projet de revitalisation de cet espace situé au cœur du village.

Musique d'ambiance, petites lampes, exposition de panneaux présentant l'ensemble du projet, puzzle participatif, visites guidées du chantier, partage de vin des caves du secteur autour d'un buffet... Ce vendredi 16 septembre, au château de Montlaville, le collectif TA Montlaville avait tout prévu pour cette première rencontre avec les habitants venus pour cette « crémaillère des voisins ».

Les habitants racontent leurs souvenirs du château

« C'était un très chouette moment de rencontres et de partages. Les charneurons nous ont raconté leurs souvenirs au château de Montlaville, où certains d'entre eux ont grandi et vécu des moments forts. Ils se souviennent tous de la piscine,



Tous réunis dans la cour du château pour un premier contact. Photo JSL/François MOURON

ouverte à tous à l'époque, des bons moments passés dans le parc. Ces échanges confirment la volonté d'ouvrir notre projet à la population. Nous avons envie que nos activités servent au territoire et donne l'envie à

tous de se retrouver régulièrement, en espérant que cette soirée est la première d'une longue liste », assure Charlotte Allegret, membre du collectif, après le départ des derniers invités, sur le coup de 22 h 30.

Un excellent accueil

Certains habitants sont même venus avec des cadeaux, comme Maurice, qui a offert un plat en bois aux nouveaux habitants du château.

Un accueil qui a touché les membres du collectif, qui prévoient de développer trois activités au sein du château : un tiers-lieu, une colocation pour seniors et un espace bien-être.

François MOURON (CLP)

CHARDONNAY

Un nouveau projet collectif pour le château de Montlaville

Depuis le 28 juillet, un collectif de quatre familles a pris possession du château de Montlaville après avoir constitué une SCI. Travailleurs sociaux, entrepreneurs, ingénieurs, architectes... Ils veulent transformer le château et son parc. Ils proposent vendredi d'accueillir la population et d'échanger avec elle.

Oubliés ou avortés les projets de Centre d'accueil pour migrants et de Centre éducatif fermé qui avaient dressé contre eux la population de la commune. Avorté également celui d'Human Tempo, un temps avancé puis abandonné. C'est un nouveau départ qui s'annonce avec la SCI TA Montlaville devenue propriétaire des 870 m² du bâtiment de 15 pièces, dont 10 chambres, et des 2,8 hectares du parc de ce château.

La population conviée vendredi soir

« Nous avons emménagé le 28 juillet et désirons partager avec vous nos envies, nos rêves et de vous découvrir et on vous prépare un apéro vendredi 16 septembre dès 17 heures, nos portes étant ouvertes jusqu'à 22 h 30, pour nous rencontrer et nous découvrir ainsi que nos projets », écrit Charlotte Allegret au nom du collectif en évoquant cette « crémaillère des



Le château de Chardonnay. Photo d'archives JSL/François MOURON

tiers lieu sera un écosystème destiné à héberger des activités plurielles : coworking, colocation de seniors isolés, formations, stages, projets collaboratifs, bien-être, accueil de télétravailleurs, pratique de la permaculture, résidences d'artistes, écotourisme, épicerie et services... Des activités devront évoluer et s'enrichir d'actions liées aux besoins du territoire et des profils qui souhaiteront rejoindre le projet qui s'inscrit dans une démarche pérenne de développement territorial, en totale ouverture vers l'extérieur et en partenariat avec la collectivité. »

Un tiers lieu, une colocation pour seniors et un espace bien-être

Le groupe pluridisciplinaire à l'origine de la SCI prévoit de développer trois activités majeures : « un tiers lieu La Nébuleuse by Ecoso, la Maison du Bonheur, un domicile partagé pour seniors, afin de favoriser l'autonomie et lutter contre la solitude et un espace bien-être ayurvédique ».

Dans ce but, toute une série d'aménagements est prévue sur trois niveaux : rez-de-chaussée, étage, rez-de-jardin (sous-sol), dont les plans se...

CALENDRIER PRÉVU

- Aménagement des communs et habitats jusqu'à novembre 2022.
- Tier lieu La Nébuleuse : travaux dès novembre pour ouverture mai-juin 2023.
- Espace bien-être ayurvédique dès le printemps 2023.
- Cabanes de Nébuleuse : travaux dès mai 2023 pour ouverture mars 2024.
- Colocation pour personnes âgées : travaux dès septembre 2023 pour ouverture mars 2024.

Articles parus dans le Journal de Saône et Loire

François MOURON (CLP)

LAB'ECOS

ON PARLE DE NOUS

UN HABITAT PARTAGÉ & UN TIERS-LIEU AU COEUR DU CHÂTEAU DE MONTLAVILLE

Cette année, 5 familles et de nombreux projets sont arrivés au château de Montlaville. Qu'est-ce qu'un habitat partagé & un tiers-lieu ?



HABITER
Transformer les anciens dorloirs du château et ses multiples autres espaces pour pouvoir habiter en résidence principale sur le lieu.
Chaque foyer dispose de son propre appartement privé. De nombreux espaces communs sont partagés entre les habitants et visiteurs : bibliothèque, cuisine pro, réfectoire, buanderie, chambres d'amis, salle loisirs créatifs...

TRAVAILLER & CRÉER
Le lieu est aussi destiné à héberger des activités plurielles que les habitants du Château portent sous forme de projets associatifs ou entrepreneuriaux : ateliers, espaces collaboratifs professionnels, formations, programmation socioculturelle, cabanes, musique, colocation de seniors, stages, bien-être, yoga, accueil de télétravailleurs, potager, résidences d'artistes, peinture, écotourisme, épicerie & services...

COOPÉRER
Les projets vont évoluer et s'enrichir d'actions liées aux besoins du territoire et des personnes qui souhaitent rejoindre le projet ou proposer leurs initiatives sur le site.

CHÂTEAU DE MONTLAVILLE

Le 26 juillet 2022, 2 familles : Marine, Timothée, Eliott & Léonora + Charlotte & Frantz ont emménagé au château, très vite en Août, Fiona & Guillaume ont été la 3ème famille à poser ses cartons à Montlaville. À l'automne Marie et Antoine sont venus grossir les rangs. La 5ème famille, Daniel & Catherine, sont pour le moment ici le week-end, ils poseront définitivement leurs valises à Chardonnay en avril 2023. Ces cinq familles ont créé une SCI à capital variable et au modèle économique social et solidaire pour pouvoir acheter tous ensemble le château afin d'en faire un habitat partagé et lieu de tous les possibles avec de nombreux projets.

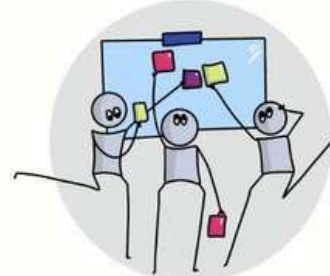
À terme, le Château de Montlaville devrait accueillir 2 à 3 familles supplémentaires et une colocation de 5 personnes âgées isolées. Depuis août, l'intégralité du site a été nettoyée et aménagée simplement (en mode récup. bon coin, mutualisation...), le parc a été remis en état et sécurisé en partie, deux logements ont été créés de toute pièce par les habitants, le bloc sanitaire a été démonté puis démolit. Le début de plusieurs années de travaux pour donner une nouvelle vie à ce lieu !



À L'ÉTÉ 2023, NÉBULEUSE, UN TIERS-LIEU EN DEVENIR...

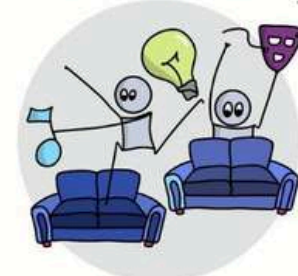
69^e projet est porté par Charlotte & Frantz et devrait être inauguré fin mai 2023. L'activité Nébuleuse va voir le jour dans les anciens douches/WC du site réhabilités à cet effet. Cet ancien bloc sanitaire va se transformer en deux espaces ouverts à tous. Ces salles sont aménagées pour faciliter l'intelligence collective, les rencontres & la création. Elles pourront être louées par les entreprises, artistes, porteurs de projets et associations du territoire. Elles accueilleront aussi des ateliers, stages et une programmation socioculturelle portée par les habitants du Château.

SALLE CRÉATIVE & COLLABORATIVE



Un espace tout équipé en outils collaboratifs, jeux coopératifs et supports d'intelligence collective ou de formation. Une salle pensée comme un laboratoire d'innovation sociale et aménagée pour être un espace d'expérimentation propice à imaginer demain et créer à plusieurs.

SALLE SOCIOCULTURELLE



Un espace modulable, équipé d'une petite scène, d'un bar participatif, et de 30 places de canapés. Une salle pensée comme un lieu où l'on peut venir découvrir des artistes ou des initiatives qui viendront ici tester leurs projets auprès des habitants du territoire.

MISE À DISPOSITION DES ESPACES DU CHÂTEAU



Différentes salles au cœur du site sont disponibles et aménagées afin d'accueillir des activités, stages et initiatives socioculturelles ouvertes aux habitants du territoire et au delà : salles de réunion, salle loisirs créatifs, bibliothèque, cuisines pro, cave voûtée, réfectoire... Le parc du château pourra aussi être le lieu de tous les possibles...

C'EST AUSSI DANS LES CARTONS...

ESPACE BIEN-ÊTRE AYURVÉDIQUE

Un lieu qui propose des séjours, des cures, des stages, des ateliers utilisant des pratiques venues d'Inde : l'Ayurveda et le Yoga. Ces techniques permettent d'accompagner les personnes dans leur globalité, de proposer des bilans et des protocoles de prévention et de soins individualisés en alimentation, hygiène et rythme de vie, soins ayurvédiques, yoga, méditation...
Ce projet est porté par Catherine.

LA MAISON DU BONHEUR

Un domicile partagé pour seniors, pour favoriser l'autonomie et lutter contre la solitude. Une maison, réunissant de 6 à 7 seniors locataires à temps plein, située à proximité des commerces et services. Spécialement aménagée pour privilégier la vie en colocation tout en préservant l'intimité et l'autonomie de chacun. Un lieu ouvert sur l'extérieur et accueillant, riche d'activités et de rencontres.
Ce projet est porté par Marine.

LES CABANES



4 cabanes inspirées des structures en A vont être construites dans le parc. Chaque cabane pourra accueillir 5 couchages et pourra se moduler selon les configurations : famille, équipe de travail, collègues de stages... Elles seront une option pour s'offrir un séjour confortable, inspirant où l'on peut alterner temps en intimité dans sa cabane et temps collectifs au cœur de l'habitat partagé & tiers-lieu du château.
Ce projet est porté par Frantz & Charlotte.

Vous avez une question, vous souhaitez visiter le lieu et rencontrer ce collectif d'habitants... N'hésitez pas à prendre contact avec Charlotte au 06.34.41.30.73 ou charlotte@ecoso.org
Un site internet est aussi en cours de création, vous pouvez y suivre le projet : <https://chateau-montlaville.org>

LAB' ECOS

ON PARLE DE NOUS



19 déc. 2022 à 10:43

La belle cave voûtée du château de Montlville a retrouvé dimanche une animation des grands jours à l'occasion de ce premier marché organisé par le collectif Nébuleuse, lequel avait rassemblé là une vingtaine d'exposants et plus de 300 personnes venues découvrir les lieux et procéder à leurs derniers achats pour les fêtes. Un événement convivial propice à d'autres rencontres.

Le collectif Nébuleuse, installé dans la cave du château de Montlville depuis juillet dernier, proposait ce dimanche 18 décembre son premier marché de Noël au Château de Montlville, un événement porté par Pauline, Charlotte et Frantz. Un peu plus de 300 personnes sont venues choisir leurs cadeaux de dernière minute auprès des 22 exposants et artisans réunis dans la belle cave voûtée, emblème de Chardonnay, décorée et aménagée pour l'événement.

Le restaurant Le Chardon s'était implanté au château pour la journée pour tenir une buvette prise d'assaut dans une ambiance conviviale et propice à la rencontre entre tous les habitants du territoire de Pont de Vaulx à Tournus.

Un événement qui est aussi l'occasion pour les nouveaux habitants de Montlville d'ouvrir leurs portes et de redire aux acteurs du territoire que le château est à leur disposition pour toutes leurs initiatives sociales et culturelles.

+ WEB Retrouvez davantage de photos du marché sur lejsl.com



Articles parus dans le Journal de Saône et Loire

LAB' ECOS

ON PARLE DE NOUS

Pêche Chasse

Chardonnay

À la découverte du village et de son vignoble

François MOURON (CLP) - 25 oct. 2022 à 17:37 - Temps de lecture : 1 min



Au terme de la balade dans le parc du château de Montlville. Photo JSL /François MOURON

Ce samedi matin, le Pays d'Art et d'Histoire "Entre Cluny et Tournus" proposait une balade à la découverte du bourg de Chardonnay sur les pas d'Emmanuel Nonain, guide conférencier et vigneron, qui a su faire parler les vieilles pierres du bourg.

Après avoir présenté l'historique de ce village au nom emblématique avec ses bâtiments, son église, le quartier de l'église, le lavoir, le château, la cave, il a entraîné les visiteurs dans les vignes pour leur faire découvrir le vignoble de Chardonnay et son paysage.

Un parcours très complet sous un soleil magnifique et qui s'est achevé par une dégustation des vins du cru dans le parc du château de Montlville, où les participants étaient accueillis par ses nouveaux

Article paru dans le Journal de Saône et Loire

3 minutes pour tout savoir sur le projet en images
<https://www.lacroisee-coworking.fr/>

Ce 7 avril, nous étions accueillis, avec chaleur, par Elodie à la Croisée de Fleurville.

Elodie a exposé les grandes lignes du projet de 2018 au fonctionnement de 2023. Avec Séverine*, elle a ensuite répondu aux nombreuses questions des présents.

*éCogit' Actions ayant été aux côtés de la CCMT71, de 2018, avec l'étude d'opportunité, jusqu'à début 2022, pour superviser les animations.

Le portrait

Elodie et :

La Croisée est un tiers-lieu porté la Communauté de Communes du Mâconnais-Tournugeois (CCMT71). Se composant de box individuels, de bureaux collaboratifs et de salles de réunion, il accueille commissions, rencontres de réseaux, indépendants, télétravailleurs, deux syndicats, des permanences France Service et des entreprises locales. Couplé à [la Pepi't, pépinière d'entreprises à Tournus](#), il est animé par **Elodie Thevenard**, chargée de mission économique.

Un grand merci à Elodie pour son accueil et son dynamisme.

Et... Un grand Merci à Charlotte Allegret pour cette planche qui illustre notre Rencontre.

Le projet

LAB' ECOS
Un lieu de vie partagé et d'effervescence créative

Le LAB'ECOSO est une aventure propulsée par **Charlotte, Frantz** et Pauline au cœur du village de Chardonnay.

🏠 C'est en août 2022 que l'équipe emménage au sein de **l'habitat partagé du Château de Montlville**, pour y vivre et y développer ce lieu de tous les possibles 🌟

💖 Son but est d'expérimenter et de diffuser de nouvelles façon de coopérer, ou de se rencontrer. Il proposera des **initiatives citoyennes, créatives et collectives** et des **moments conviviaux, récréatifs et coopératifs** (stages, chantiers, formations, ateliers collaboratifs et médiation).

[Plus d'actus sur le page Facebook](#)

Un bâtiment vide + Une volonté d'un lieu économique + Étude de faisabilité en 2018 ex intelligente collective

La clé L'ANIMATION (un post dédié)

Zoom Suivi

Un tiers lieu RURAL

Quelques infos

50% + Une solution à 20%

Stratégie de Gouvernance

Choix des élus (Exemple : une volonté d'arriver au bout)

Realité terrain

Un espace Sport

Article paru dans la gazette mensuelle du réseau des tiers-lieu ETABLIR



Handwritten text on a pink card, possibly a name.



Handwritten text on a pink card, possibly a name.



CHARLOTTE

PLACE DU MILLENAIRE



FRITZ



LES FAN...
OU TE...



Próbuj zobaczyć świat!
Kochaj życie i podróżowanie!

2015-12-15
15:12:45



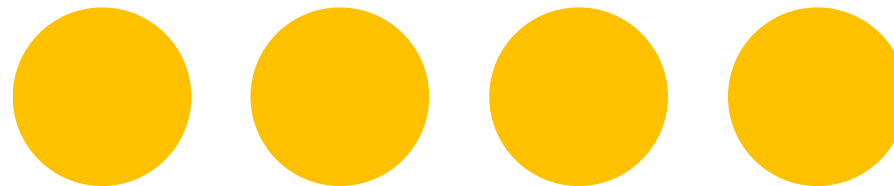
LAB' ECOS

ILS NOUS SOUTIENNENT



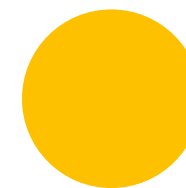
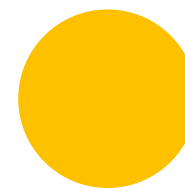
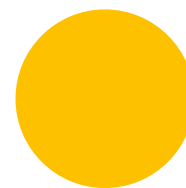
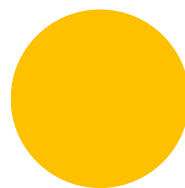
LAB' ECOS

ECOSYTÈME & COOPÉRATIONS ACTIVES



LAB' ECOS

CLIENTS HISTORIQUES D'ECOSO



LAB' ECOS

PREMIERS CLIENTS DU LAB'





NOUS CONTACTER

LAB' ECOSO

L'ÉQUIPE
07.44.44.51.49
lab@ecoso.org

CHARLOTTE
06.34.41.30.73
charlotte@ecoso.org

FRANTZ
06.88.48.41.69
frantz@ecoso.org



WWW.ECOSO.ORG

LAB'ECOS

NOTRE DIFFÉRENTIATION

	LAB'ECOS	Les lieux séminaire écologique & responsable	les lieux socio- culturels	Les lieux culturels	les lieux de réseaux et d'accompagnement	Les lieux tech / startup réseaux	les lieux de travail nomade & coworking	Les lieux de developpement personnel	les lieux militants activistes	Les lieux luxe et / ou patrimoine	Les lieux d'hébergeme nt insolite	Les lieux prospective & recherche	Les lieux sociaux travail social	Les lieux d'habitat paratgés	Les écolieux
Participation citoyenne	♥♥♥♥♥	♥♥	♥♥♥♥♥	♥♥	♥♥♥♥	♥			♥♥♥♥♥			♥	♥♥♥♥		♥♥
Hébergement	♥♥♥♥♥	♥♥					♥♥♥♥	♥♥♥♥♥	♥♥♥♥♥	♥♥♥♥	♥♥♥♥♥		♥	♥♥	♥♥♥♥♥
Habitants pérenne sur le site	♥♥♥♥♥						♥	♥	♥♥	♥	♥			♥♥♥♥♥	♥♥♥♥♥
Programmation socio-culturelle	♥♥♥♥♥	♥	♥♥♥♥♥	♥♥♥♥		♥			♥♥♥♥♥		♥♥		♥♥♥♥		♥♥♥♥♥
Modèle économique entreprise	♥♥♥♥♥	♥♥♥♥	♥	♥♥♥♥	♥♥	♥♥♥♥♥	♥♥♥♥	♥♥♥♥♥		♥♥♥♥♥	♥♥♥♥♥	♥♥	♥	♥♥♥♥	♥♥
Location d'espace	♥♥♥♥♥	♥♥♥♥♥	♥♥	♥♥	♥♥♥♥	♥♥	♥♥	♥♥	♥	♥♥♥♥♥		♥		♥	♥♥
Salariés technique / animation / intelligence collective	♥♥♥♥♥	♥♥♥♥	♥♥♥♥	♥♥♥♥♥	♥♥♥♥♥	♥♥	♥♥	♥	♥	♥♥♥♥♥	♥♥♥♥♥	♥	♥♥♥♥♥		
Ouverture / coopération sur le territoire	♥♥♥♥♥	♥♥♥♥♥	♥♥♥♥♥	♥♥♥♥♥	♥♥♥♥♥	♥♥	♥	♥	♥♥♥♥		♥	♥♥♥♥♥	♥♥♥♥♥	♥	♥♥♥♥
Hybridation d'activité	♥♥♥♥♥	♥♥	♥♥♥♥	♥	♥♥♥♥	♥	♥♥	♥	♥♥♥♥	♥♥		♥	♥♥	♥	♥♥♥♥
Espaces de création & travail	♥♥♥♥♥	♥♥♥♥	♥	♥	♥♥♥♥	♥♥	♥♥♥♥♥	♥♥	♥♥	♥♥♥♥♥		♥♥♥♥♥	♥	♥	♥♥♥♥♥
Accueil grand public / groupes	♥♥♥♥♥	♥♥	♥♥♥♥♥	♥♥♥♥♥	♥♥♥♥		♥	♥	♥♥♥♥	♥♥♥♥♥	♥		♥♥♥♥		♥♥♥♥
Facilitation / collaboratif	♥♥♥♥♥	♥♥	♥		♥				♥				♥♥		♥
Mixité sociale	♥♥♥♥♥	♥	♥♥♥♥	♥♥♥♥	♥♥♥♥	♥♥	♥		♥♥		♥		♥♥	♥♥♥♥	♥♥♥♥
Style éduc pop / simple "maison"	♥♥♥♥♥	♥	♥♥♥♥♥	♥♥	♥♥♥♥		♥		♥♥♥♥♥		♥		♥♥♥♥♥	♥♥	♥♥♥♥♥
Multi-service sur place	♥♥♥♥♥	♥♥♥♥	♥	♥	♥♥♥♥♥	♥	♥♥♥♥♥	♥♥	♥	♥♥♥♥♥	♥♥♥♥♥		♥♥♥♥♥	♥♥♥♥	♥♥♥♥
Centre de ressources "rech action"	♥♥♥♥♥	♥♥♥♥	♥♥	♥	♥♥♥♥	♥♥♥♥		♥♥♥♥	♥♥			♥♥♥♥♥	♥♥♥♥♥	♥	♥♥
Espaces communs et de croisement	♥♥♥♥♥	♥♥	♥♥♥♥	♥	♥♥♥♥♥	♥	♥♥♥♥♥	♥	♥♥♥♥♥		♥♥	♥♥	♥♥♥♥	♥♥♥♥♥	♥♥♥♥♥
Standing séminaire	♥♥♥♥♥	♥♥♥♥♥			♥♥	♥♥♥♥	♥♥♥♥	♥♥♥♥		♥♥♥♥♥	♥	♥♥			♥♥
Ecologie	♥♥♥♥♥	♥♥♥♥♥	♥♥♥♥	♥♥♥♥	♥♥♥♥♥	♥♥♥♥	♥♥♥♥♥	♥♥♥♥♥	♥♥♥♥♥	♥♥♥♥	♥♥♥♥♥	♥♥♥♥	♥♥♥♥	♥♥♥♥♥	♥♥♥♥♥