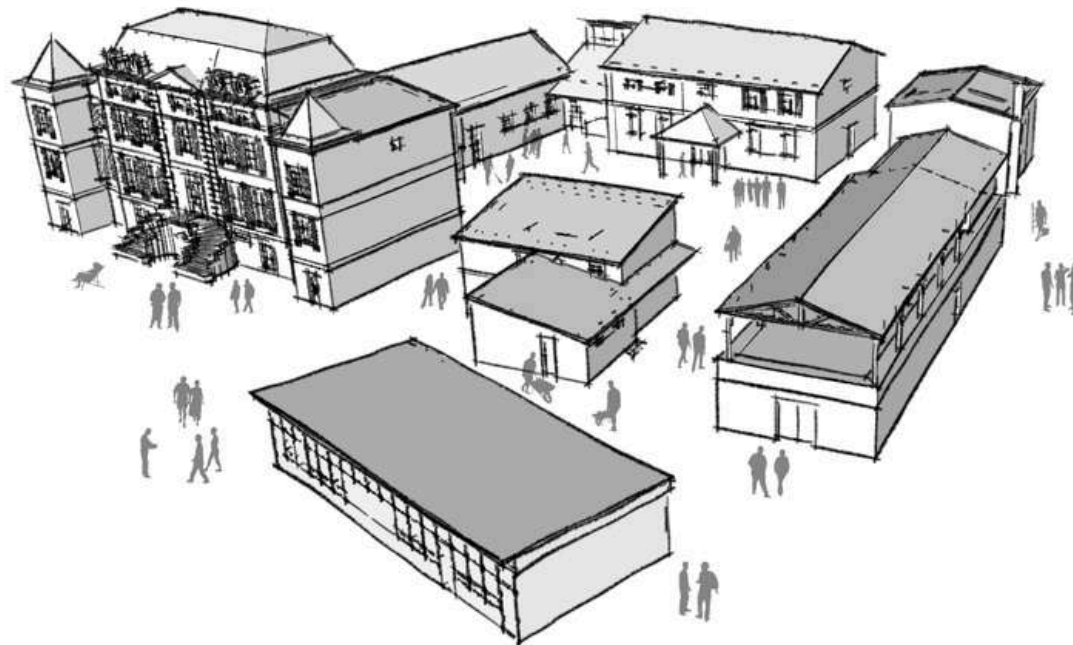


# LAB' ECOS

Louez nos espaces de travail, de création, de formation, d'intelligence collective & de convivialité



Le château de Montlville, un Habitat partagé & Tiers-lieu à Chardonnay (71)

**BIENVENUE !**



# LAB' ECOS

## QUESACO ?!

Des espaces modulables pour accueillir des groupes jusqu'à 80 personnes en plénière et une infinité de possibilités pour travailler en petits groupes.

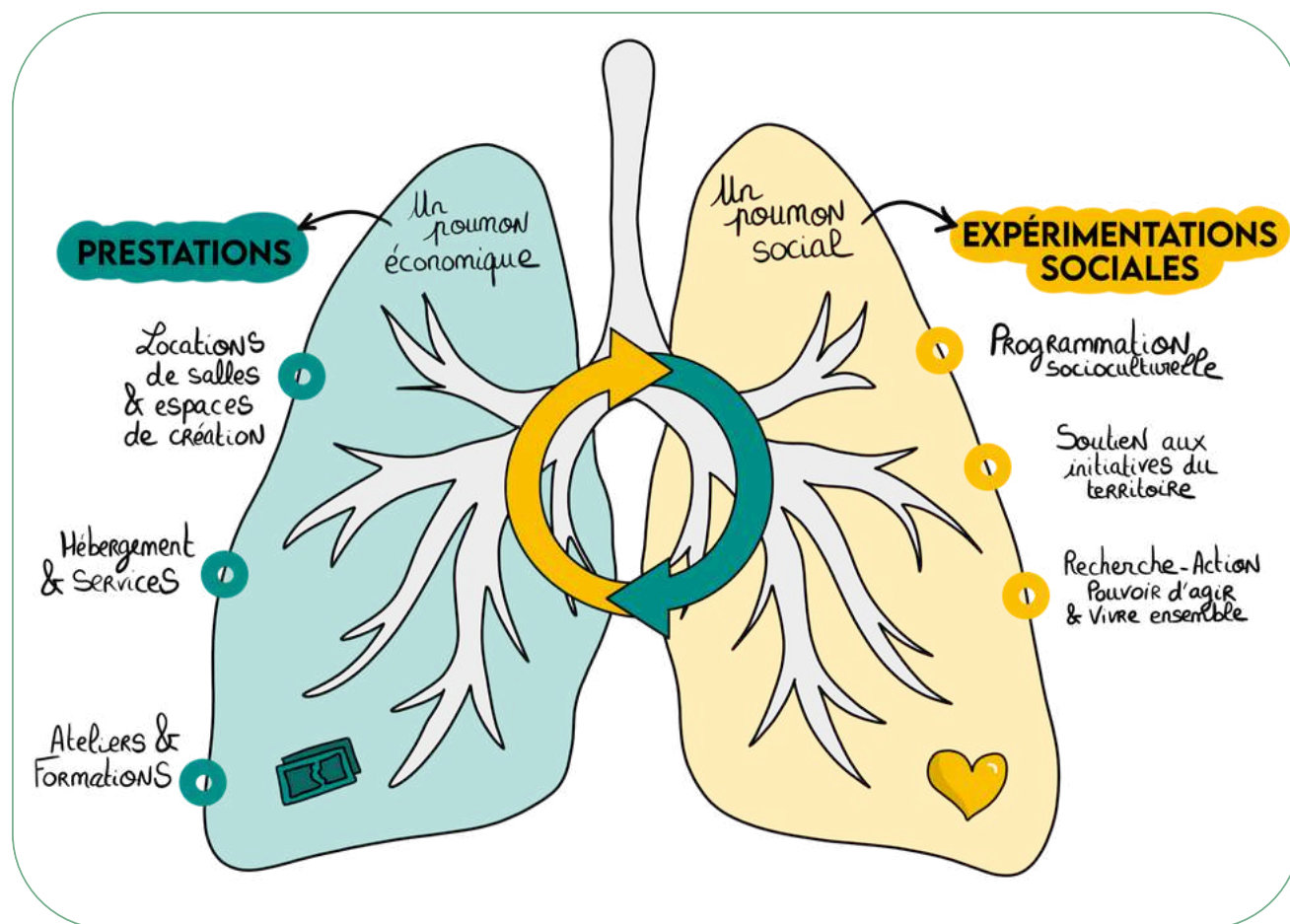
Des équipements dédiés aux réunions, aux ateliers collaboratifs, aux team-building, aux temps forts événementiels ou aux besoins de créations artistiques.

Une Zone d'Intelligence Collective de 130m<sup>2</sup> pour des temps de travail efficaces, participatifs, inclusifs et créatifs. De nombreux outils mis à disposition.



# LAB' ECOS

## QUESACO ?!



Vos achats de prestations permettent de financer un laboratoire d'expérimentation sociale bénéficiant à l'ensemble du territoire (programmation socioculturelle, accueil d'initiatives), et bien au-delà (diffusion de travaux de Recherche-Action). Les singularités du Lab : la **facilitation & le collaboratif** au cœur de tout, une grande place à la participation citoyenne et des tonnes de prétextes pour métisser populations et univers.

## PLAN D'ACCÈS



La page  
Google du lieu



Au coeur du village de Chardonnay

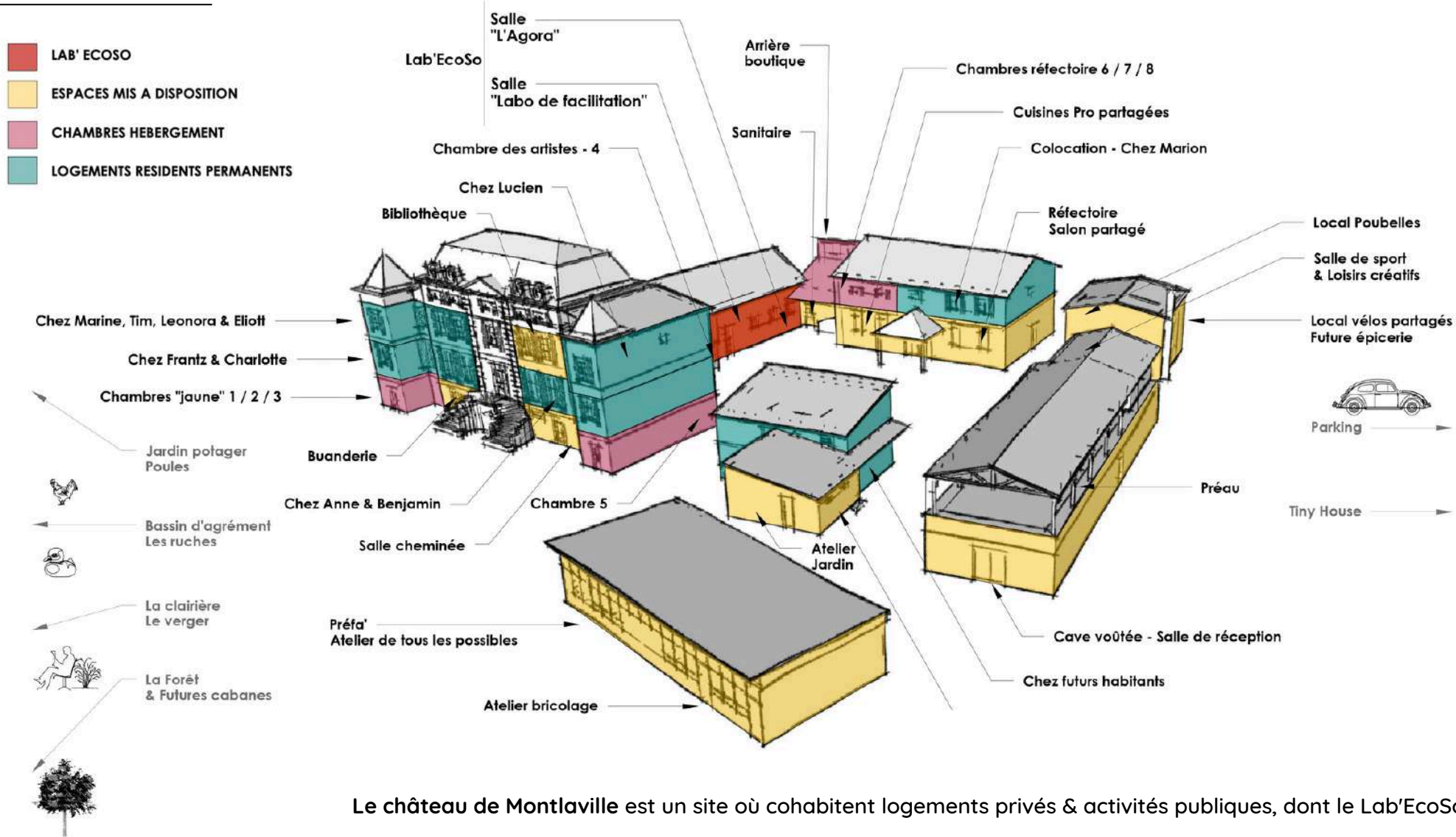


10 min de Tournus  
30 min de Mâcon  
30 min de Chalon-sur-Saône  
1h15 de Lyon  
(A6/E21 Sortie n°28 Macon Nord)

Château de Montlaville  
57 rue Montaville  
71 700 CHARDONNAY



## AU COEUR D'UN HABITAT PARTAGÉ

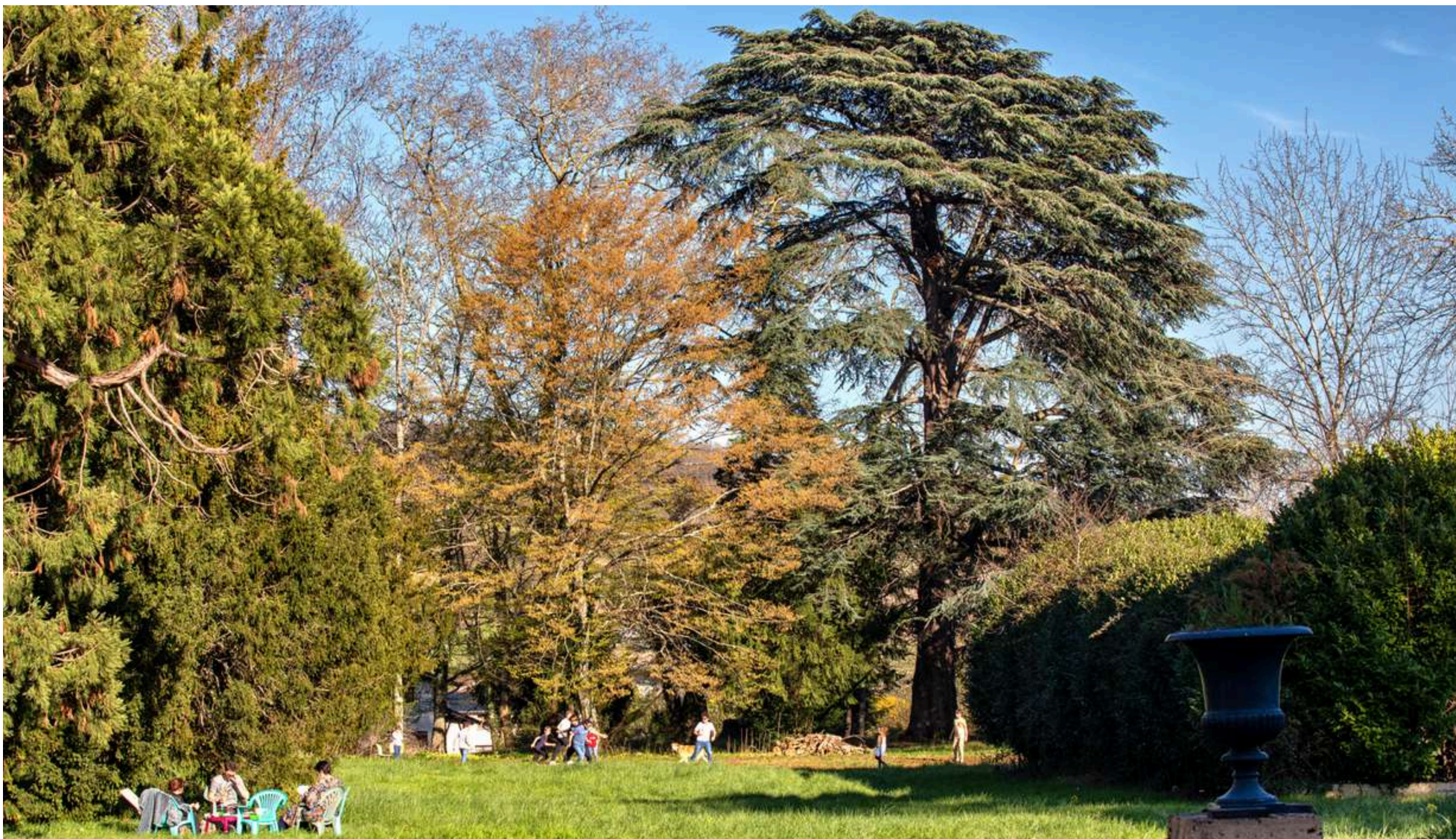


Le château de Montlaville est un site où cohabitent logements privés & activités publiques, dont le Lab'EcoSo

# LAB' ECOS

## AU CŒUR D'UN PARC DE 2 HECTARES

---



# LOCATION DE SALLES & ESPACES DE CRÉATION





# LAB' ECOS

## LE LABO DE FACILITATION

---



- 52m2 tout équipé en outils collaboratifs, jeux coopératifs et supports d'intelligence collective ou de formation
- 5 ilots de tables + 20 places assises (chaises & fauteuils)
- Des milliers de pièces de Lego, Kapla, pelotes de laines, boîtes de pâte à modeler et matériel de récupération

- 450 canevas graphiques pour travailler ensemble
- Accès libre à un fond documentaire sur la facilitation
- 1 traceur de plan A0 & 1 imprimante A3
- 1 vidéoprojecteur

# LAB' ECOSO

## LE LABO DE FACILITATION

### POURQUOI CHOISIR LE LABO DE FACILITATION ?

LUDIQUE &  
PARTICIPATIF

- Faciliter l'intelligence collective, le travail, la création et les initiatives participatives

FERTILE

- Un lieu idéal pour co-produire et expérimenter de nouvelles formes de coopération et de pédagogie
- Proposer à vos publics/équipes un lieu atypique et original pour co-créeer et réfléchir

FOISSONNANT

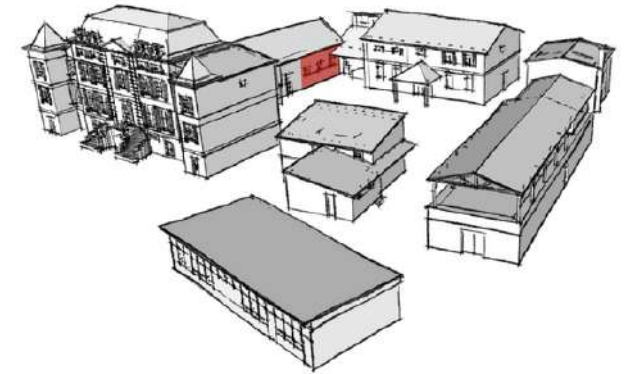
- Bénéficier d'un accompagnement sur les pratiques collaboratives inclusives issu de la recherche-action EcoSo [www.ecoso.org](http://www.ecoso.org)

- Formations
- Workshops/ateliers
- Sprints collaboratifs, design sprint
- Séminaires d'équipes
- Groupes de travail
- Réunions et CODIR
- Concertations
- Stages

# LAB' ECOS

## L'AGORA

---



- 56 m2 tout équipé en mobilier léger & modulable pour des temps en groupe ou en plénière
- Un espace café bar
- 1 système son avec micro et éclairage
- 1 vidéoprojecteur intégré



- En mode "événements socioculturels" : un espace scénique de 10m2, un bar-café participatif avec des rangées de fauteuils & canapés. Un accès simple à des coulisses.
- En mode "séminaires de travail" : deux grandes tablées, des espaces de travail autour de canapés et tables basses, une zone café/thé

# LAB' ECOSO

## L'AGORA

### POURQUOI CHOISIR L'AGORA ?

#### PRATIQUE

- Disposer d'un cadre agréable de séminaire, de réunion ou de rencontres et l'aménager en fonction de vos besoins.

#### MODULABLE

- Un lieu idéal pour présenter et partager des initiatives sociales, temps prospectifs ou projets artistiques.
- Proposer à vos publics/équipes un lieu de réunion au coeur d'une initiative singulière "habitat partagé & Tiers-Lieu"

#### CONVIVIAL

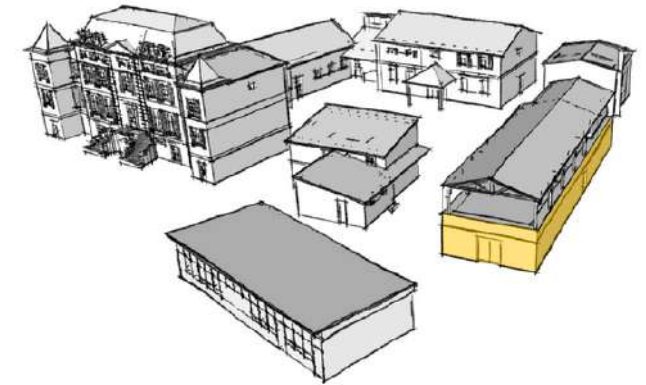
- Bénéficier d'un soutien logistique grâce à la présence de Frantz sur le site.
- Pouvoir activer un accompagnement à la médiation/mobilisation des publics grâce à l'écosystème d'EcoSo ou son équipe salariée.

- Conférences
- Réunions publiques
- Assemblées Générales
- Cérémonies (Vœux,...)
- Débats de société
- Café théâtre
- Scènes ouvertes
- Cours, stages & initiations
- Showroom

# LAB' ECOS

## LA CAVE VOÛTÉE ESPACE DE RÉCEPTION

---



- 150m2 aménagés en fonction de vos besoins
- Un accès indépendant
- Adapté jusqu'à 100 personnes
- Un espace café bar



- 1 Vidéoprojecteur avec 1 écran
- Jusqu'à 40 tables et 100 chaises disponibles
- 1 système son avec micro
- Système éclairage sur demande
- Possibilité d'accueillir un traiteur



# LA CAVE VOÛTÉE

## ESPACE DE RÉCEPTION

### POURQUOI CHOISIR LA CAVE VOÛTÉE

#### HISTORIQUE

- Disposer d'un cadre festif de séminaire, de rassemblement ou de spectacle et l'aménager en fonction de vos besoins.
- Un lieu idéal pour accueillir du public ou des groupes nombreux.

#### ADAPTABLE

- Proposer à vos publics/équipes un lieu de rencontre ou de fête au coeur d'un lieu chargé d'histoire.
- Bénéficier d'un soutien logistique grâce à la présence de Frantz et de tous les équipements mutualisés du site.

#### FESTIVE

- Pouvoir activer un accompagnement à la médiation/mobilisation des publics grâce à l'écosystème d'EcoSo ou son équipe salariée.

- Conférences
- Réunions publiques
- Assemblées Générales
- Cérémonies (Vœux,...)
- Spectacles vivants
- Débats de société
- Hackathons
- Banquets et dégustations
- Marchés couverts
- Showroom
- Festivités

# LAB' ECOS

## LE PRÉFA' L'ATELIER DES POSSIBLES

---



- 80 m2 d'atelier, appropriable pour travailler ou créer
- Un point d'eau en arrière salle
- Matériauthèque en mode troc et récup' alimentée par les habitants du site, les visiteurs et nos travaux de rénovation



- L'accès à un atelier de bricolage tout équipé en arrière salle
- Possibilité d'aménager le préfa suivant les besoins

# LAB' ECOSO

## LE PRÉFA' L'ATELIER DES POSSIBLES

### POURQUOI CHOISIR LE PRÉFA

#### CRÉATIF

- Faciliter la création, l'expérimentation et le bricolage.
- Un lieu idéal pour une résidence d'artistes, des ateliers de création ou des stages (loisirs créatifs, sportifs...) ou expérimenter autour du réemploi de matériaux.

#### ATYPIQUE

- Proposer à vos publics/équipes un lieu atypique et original pour co-créer, faire et fabriquer ensemble.

#### AMÉNAGEABLE

- Bénéficier d'outils, matériaux, compétences et expériences que les habitants du lieu, les partenaires du Lab'EcoSo ou encore les habitants du territoire acceptent de partager.

- Cours et stages artistiques
- Résidence d'artistes
- Ateliers bricolage
- Expositions et accrochages temporaires
- Ateliers pour faire ensemble
- Temps de fabrication et co-création



# HEBERGEMENT & SERVICES



# LAB'ECOS

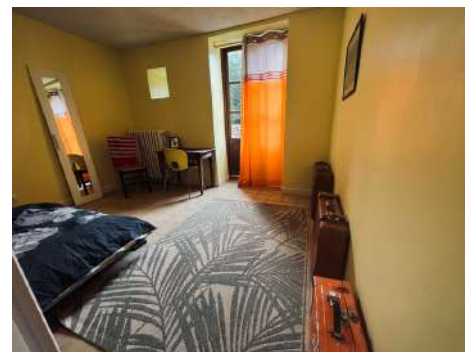
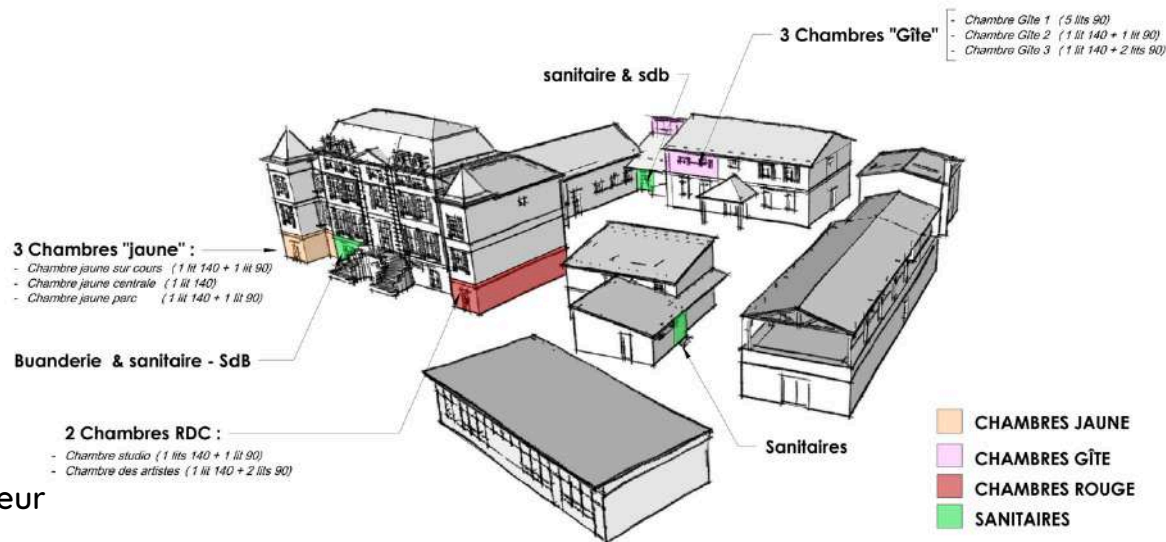
## LES CHAMBRES

### 8 chambres au sein de l'habitat partagé

Sanitaires communs: 2 SDB & 2 WC + 1 bloc sanitaire à l'extérieur

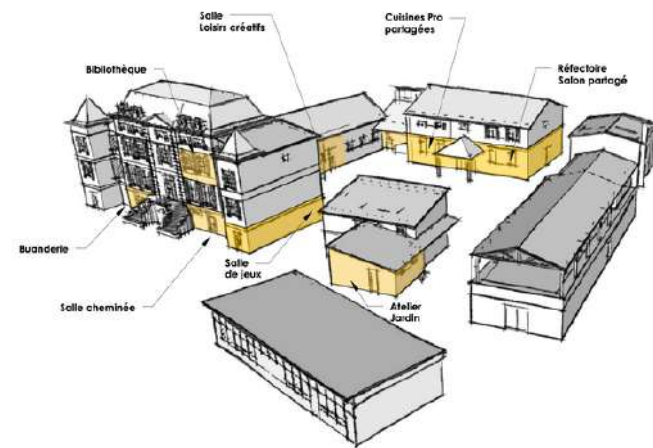
8 personnes en chambre individuelle  
& jusqu'à 20 personnes en chambres partagées

Draps & serviettes de bains fournis



# LAB'ECOS

## LES ESPACES COMMUNS PARTAGÉS



# LAB' ECOS

## LES SERVICES PROPOSÉS

---

### RESTAURATION

#### EN AUTONOMIE

Mise à disposition des cuisines pour que vous puissiez cuisiner en autonomie ou faire appel à votre Chef ou traiteur préféré.

#### AVEC NOUS

Nous pouvons solliciter notre partenaire cuisine du moment et vous faire une proposition

### NAVETTES

#### TOURNUS/MONTLAVILLE

A/R

de 1 à 4 personnes  
= 20€ HT

#### MÂCON/MONTLAVILLE

A/R

de 1 à 4 personnes  
= 50€ HT

#### CHALON/MONTLAVILLE

A/R

de 1 à 4 personnes  
= 50€ HT

### SUGGESTIONS D'ACTIVITÉS LOCALES

#### OENOTOURISME

Chardonnay, village origine du cépage, les vignerons locaux vous proposent dégustations & visites des caves.

#### NOS COUPS DE COEUR

Nous pouvons réserver pour vous des activités avec nos artistes & associations partenaires ou avec l'appui de l'Office de Tourisme de Tournus

# LAB' ECOS

## SELECTION D'ACTIVITÉS LOCALES



### ENOCULTURE

Dégustations apéritives, conférence, visites, dégustations, histoire & patrimoine



### CANOE TOURNUS

Descentes de la Saône en canoë, location de paddle et parcours à vélo



### ALLEZ ON JOUE

Laurent vous offrira un large choix de jeu parfait pour vos team building



### ESCAPE GAME TOURNUS

L'office du tourisme vous propose de visiter la ville à travers un escape game



### ART DU TONNEAU

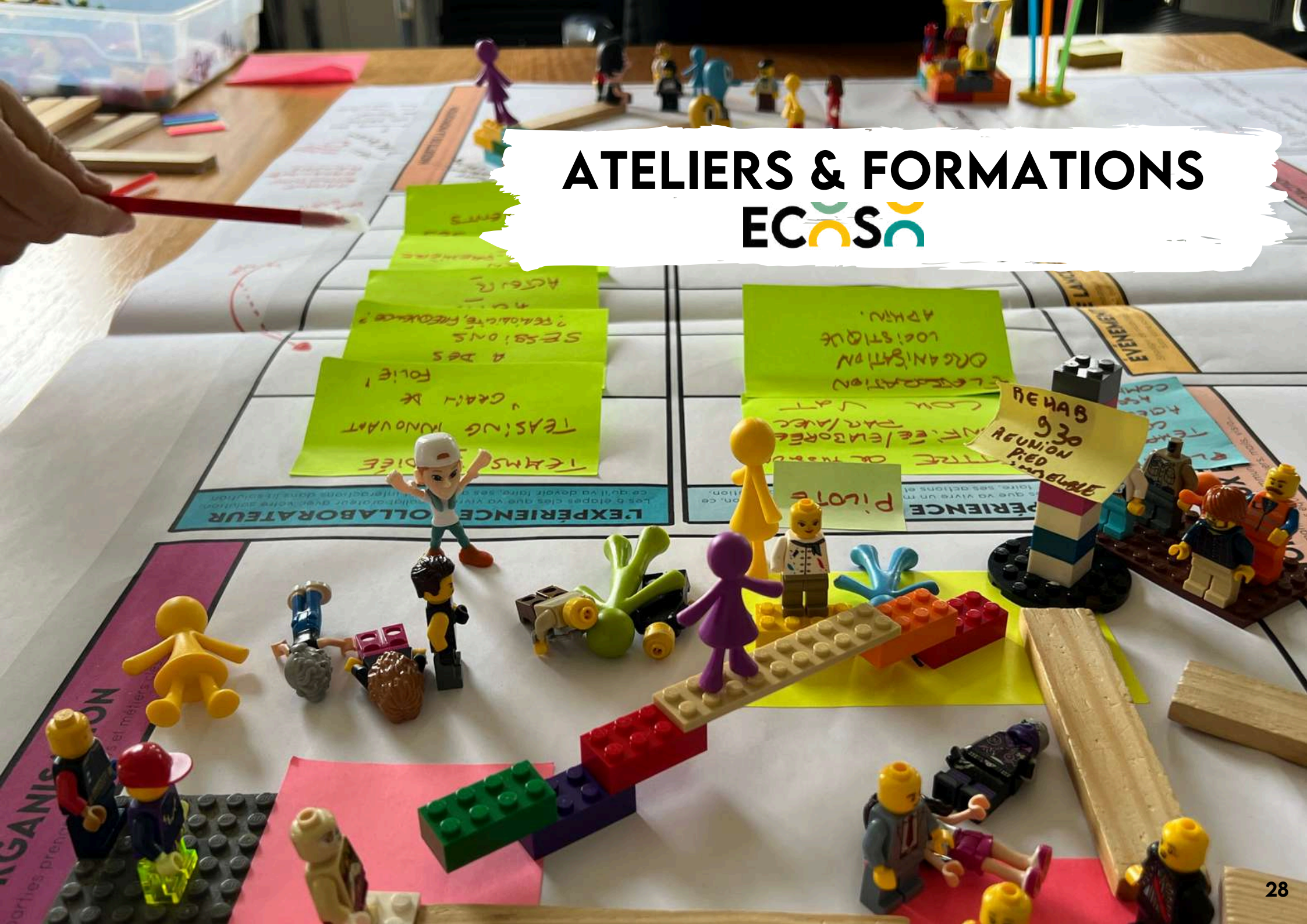
Histoire, démonstration et expérimentation La tonnellerie de manière vivante & conviviale



### MIXTURE

Performance participative DJing & peinture expressive

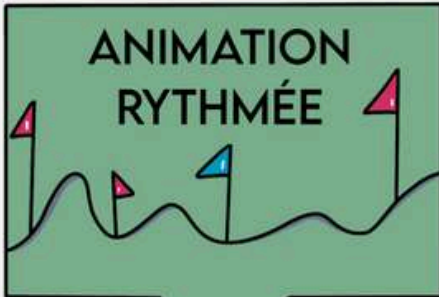
# ATELIERS & FORMATIONS ECOS



# LAB' ECOS

## L'APPROCHE PÉDAGOGIQUE

### ANIMATION RYTHMÉE



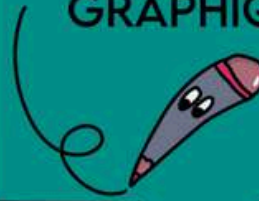
Une animation rythmée et vivante et la mise à disposition de matériel créatif avec la transposition d'un véritable fablab sur le lieu de l'atelier.

### JEUX COLLABORATIFS



Une pédagogie ludique et artistique qui génère : structuration, reconnaissance et stimulation pour permettre aux participants de relever les défis ensemble.

### FACILITATION GRAPHIQUE



Un enchaînement d'outils et canevas graphiques qui permettent l'échange, l'ouverture, l'alignement des participants, la collecte de donnée & la co-création d'un livrable en direct.

### INCLUSION



Une approche méthodologique inclusive, inspirée de la psychosociologie, de l'éducation populaire et du design thinking. Elle permet d'égaliser les participants en prenant en compte leurs différences, d'aider à lever les postures, les autocensures & les rapports de forces.

# LAB' ECOS

## LES ATELIERS



**DÉFINIR UN SOCLE COMMUN**  
Modéliser ensemble les cercles d'or  
(Pour quoi ? Comment ? quoi ?)



**GRAND GAMESTORMING**  
Générer ensemble 1680 idées et n'en garder qu'une !



**L'EXPÉRIENCE DU OUI OUI OUI**  
Session ludique sur la confiance &  
L'intelligence collective



**DÉCOUVERTE DE LA PENSÉE VISUELLE**  
Les bases du sketchnote



**DIAGNOSTIC PARTICIPATIF**  
Prototyper - Maquetter une organisation  
et ses liens humains

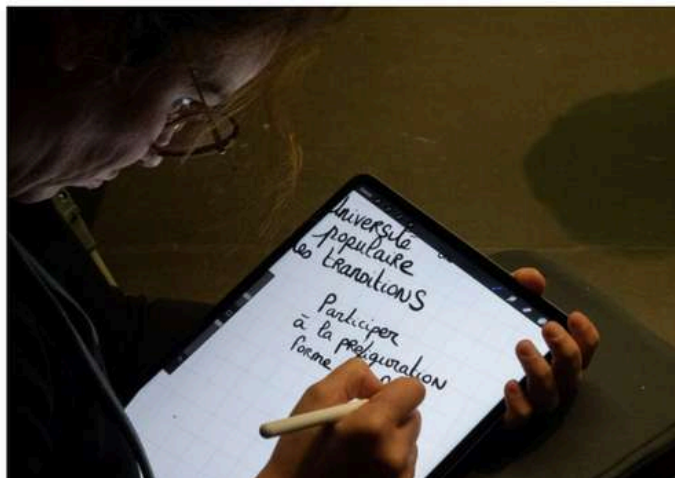


**CO-DESIGN SPRINT**  
co-conception d'un produit, d'un service,  
d'un process



# LAB' ECOS

## LA TRANSCRIPTION GRAPHIQUE



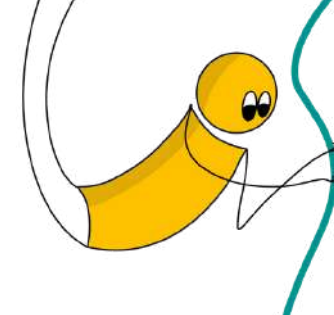
Prise de note "live" qui permet de résumer en un support visuel le contenu d'un discours, d'un webinar, d'un colloque, d'une réunion ou d'une table ronde.

Il permet l'ancrage (et l'encrage) des idées qui émergent en live et de pouvoir les partager par la suite au plus grand nombre.

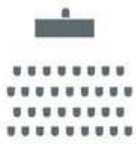
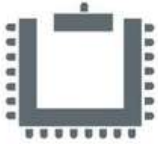
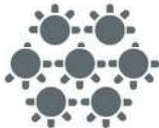




**GRILLE TARIFAIRE**



## PRIX & DISPOSITION DES ESPACES

	SURFACES				TARIF LOCATION	TARIF REDUIT (*) LOCATION
L'ATELIER DE FACILITATION	52 m <sup>2</sup>	25 pers	20 pers	15 pers / 5 tablées	<b>FORFAIT POUR 2 SALLES</b> <b>400 € HT / JOUR</b> <b>480 € TTC / JOUR</b>	<b>FORFAIT POUR 2 SALLES</b> <b>250 € HT / JOUR</b> <b>300 € TTC / JOUR</b>
L'AGORA	56 m <sup>2</sup>	35 pers	30 pers	25 pers / 5 tablées		
LA CAVE VOÛTÉE	150 m <sup>2</sup>	120 pers	70 pers	60 pers / 10 tablées	<b>400 € HT / JOUR</b> <b>480 € TTC / JOUR</b>	<b>250 € HT / JOUR</b> <b>300 € TTC / JOUR</b>
LE PRÉFA'	80 m <sup>2</sup>	50 pers	40 pers	30 pers / 6 tablées	<b>200 € HT / JOUR</b> <b>240 € TTC / JOUR</b>	<b>100 € HT / JOUR</b> <b>120 € TTC / JOUR</b>
LES CHAMBRES	De 10 à 25 m <sup>2</sup> - individuelles ou en dortoir (SdB & sanitaires en communs) Draps & serviettes fournis				<b>30 € HT / NUIT / PERSONNE</b> <b>36 € TTC / NUIT / PERSONNE</b>	
FORMATIONS ECOSO	transcription graphique		prise de note graphique "en live"		<b>400 € HT / LA DEMI JOURNÉE</b> <b>800 € HT / LA JOURNÉE</b>	
	ateliers		de 3 à 20 personnes		<b>500 € HT / LA DEMI JOURNÉE</b> <b>1000 € HT / LA JOURNÉE</b>	

(\*) Tarif réduit pour les groupes, associations, institutions & entreprises de Saône & Loire (71) et/ou de l'Economie Sociale & Solidaire

Nb: Pour les séjours d'1 nuit & plus, un forfait de 20€HT/Pers./Séjour sera ajouté au devis pour l'accès aux espaces partagés & soutien au développement du lieu



# NOUS CONTACTER

---

**LAB' ECOSO**

L'ÉQUIPE  
07.44.44.51.49  
lab@ecoso.org

CHARLOTTE  
06.34.41.30.73  
charlotte@ecoso.org

FRANTZ  
06.88.48.41.69  
frantz@ecoso.org



[WWW.ECOSO.ORG](http://WWW.ECOSO.ORG)