

Ô Saveur de l'Instant

En Bourgogne - A 1h30 de Lyon & Genève



SÉMINAIRE AU VERT, UPGREEN & COHÉSION





UNE PROPOSITION CLÉ EN MAIN EN NATURE



Ôsez
l'Up green de
vos meetings !
et savourez une
expérience
unique !

ÉCOTECHNOLOGIE
AUTHENTICITÉ
QUALITÉ
AGILITÉ

LES ESPACES DE RÉUNION

de 4 à 49 pers.

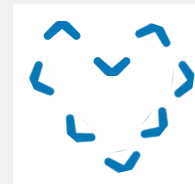
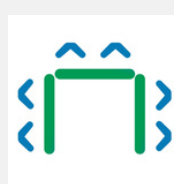
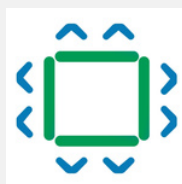


AUTOUR
D'UNE TABLE

DISPOSITION
EN U

EN
THÉÂTRE

ASSISES
AGILES



LE DÔME VÉGÉTAL

N/A

N/A

49 pers.

40 pers.

SALLE CAPUCINE

16 pers.

9 pers.

20 pers.

16 pers.

L'ESPACE COSY

12 pers.

10 pers.

14 pers.

12 pers.

KALÉIDOSCOPE

4 pers.

N/A

N/A

4 pers.



Nos salles sont **équipées***, **connectées**** et **modulables**. Nous sommes à votre écoute pour contribuer à l'objectif de votre journée ou séminaire résidentiel en disposant l'espace selon votre besoin, avec **agilité**. Des salles de sous-commission peuvent compléter votre salle principale.

* Selon votre besoin: Vidéoprojecteur, paperboard, sono, wifi et assistance technique

** Très haut débit sur tout le domaine. Possibilité de **visioconférence** ou de **streaming** en option

LES REPAS & PAUSES

Gourmand, végété, Bio et local



En séminaire ou à la journée, nous préparons vos repas sur place.
Nous travaillons des produits bio et de saison. Ils sont issus du verger/potager ou sélectionnés chez des partenaires locaux.

Voilà 10 années que des groupes savourent **une cuisine végétarienne, gourmande** et complète. Elle est assaisonnée & pleine d'énergie !

Chaque repas servi est composé d'une entrée, d'un plat et d'un dessert.
Uniquement les grands crus d'eau de la région sont servis à table !

Nous restons à votre écoute pour trouver le bon équilibre !



A chaque pause, sans horaire, accédez à la Tisanerie

Pas de jaloux, la Tisanerie dispose également d'une machine à café en grains et de thé. Une corbeille de fruits est disponible. Tout est bio.



Chaque hôte participe au tri

Les repas sont servis à table à l'horaire prévu ensemble.
Votre groupe participe en débarrassant son assiette et triant les déchets dans le bac compost dédié.

LES ACTIVITÉS SUR PLACE

A la carte



L'expérience de la nature, c'est déjà beaucoup.

Il est également possible de vous concocter des **activités clé en main**.
Notre catalogue d'activité est en constante évolution. Il suit les saisons
et s'appuie sur des intervenants locaux que nous connaissons.

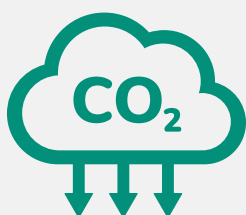


Ateliers pour stimuler la cohésion & le lien avec la Nature

Balade à la découverte des plantes sauvages comestibles / Cuisiner
ensemble les produits de saison / Gérer les priorités en pleine nature /
Les principes de la permaculture appliqué au projet d'entreprise /
Chasse au trésor / Location de vélo ...

Ateliers pour stimuler la Confiance & la dynamique de Groupe

Prévenir et mieux gérer les manifestation de stress en entreprise /
Equicoaching en équipe / Firewalk / Atelier de créativité / Peindre une oeuvre
commune / Léo et styles d'apprentissage ...



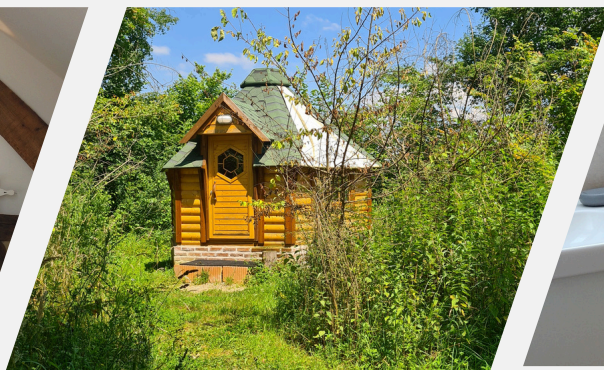
Activités sur place ou à moins de 30 minutes en vélo !

Détendez-vous, tout se fait en local.

Nos intervenants locaux viennent sur place.

LES HÉBERGEMENTS

15 chambres individuelles
(25 lits en chambres partagées)



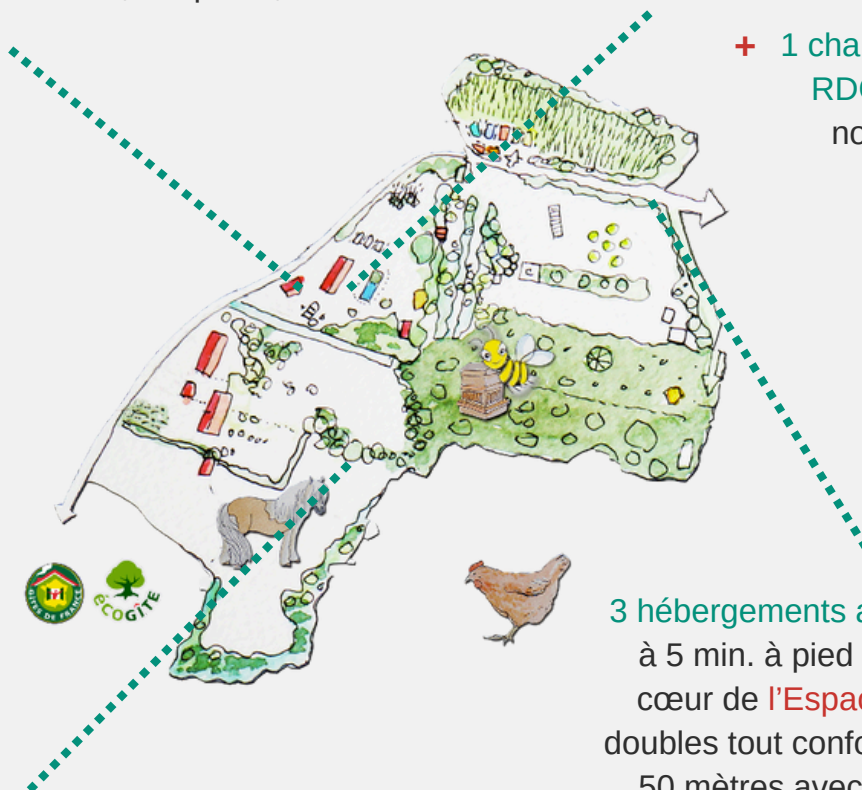
4 chambres sont situées dans l'Écogîte.

Chaque chambre est équipée d'une literie confortable (lit simple ou double). A proximité de chaque chambre, sur palier, 3 wc & 2 douches.

4 chambres sont situées au 1er étage de la Grange, lieu d'accueil et de partage des repas.

Chaque chambre est équipée d'une literie confortable (lit simple ou double). A proximité de chaque chambre, sur palier, 3 wc & 2 douches.

+ 1 chambre Accès PMR au RDC. Douche et wc aux normes d'accessibilité.



3 chambres sont situées dans la Boucle du Vallon, à 5 minutes à pied de la Grange.

Chaque chambre est équipée d'une literie confortable (lit simple ou double). En RDC, une salle de bain partagée.

3 hébergements atypiques en forêt, à 5 min. à pied de la Grange et au cœur de l'Espace Funambule. Lits doubles tout confort. Bloc sanitaire à 50 mètres avec 2 toilettes sèches & 2 douches.



Changez d'air et réunissez votre équipe à la campagne !
L'esprit du lieu est au service de votre inspiration et du succès de votre réunion/séminaire.

JOURNÉE D'ÉTUDE - 10 PERS.

46€ HT/pers.*

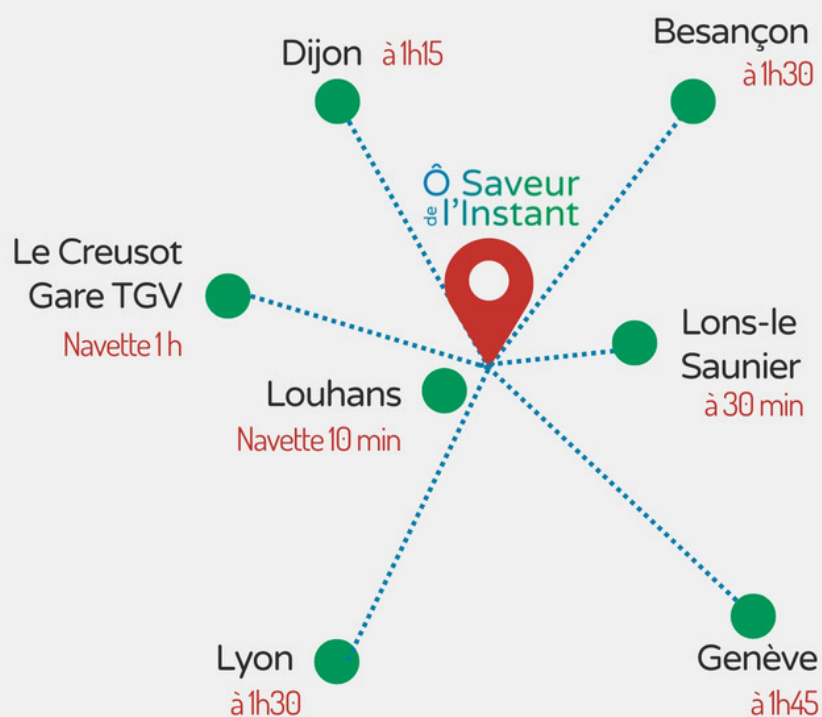
*Inclus dans le prix:

L'accès au domaine + La salle Capucine + les 2 pauses
(gâteau maison, tisannerie et fruits bio en libre-service)
+ repas complet gourmand végétarien (25€ HT/pers.)



L'ÉCOLIEU

A St Usuge, en Bresse bourguignonne



En cœur de Bresse, l'écolieu accueille des groupes en résidentiel depuis plus de 10 ans. Optez pour un moment de travail et de cohésion dans un écrin de nature.



L'écolieu est un espace de forêt et chemins (7 hectares) facilitant le partage et le ressourcement. Pour chacune des rénovations et auto-constructions, nous avons imaginé la juste harmonie entre nature, confort, et technologie. Un environnement idéal pour vos réflexions stratégiques et divers projets RSE.

CE SONT DES VALEURS COMMUNES QUI PROVOQUERONT NOTRE RENCONTRE



LA RESPONSABILITÉ ENVIRONNEMENTALE

Depuis 2014, nous concevons les espaces, la gestion des énergies et des ressources de façon durable. Nous appliquons les exigences de l'EcoLabel Européen.



LE SENS DE L'ACCUEIL AUTHENTIQUE

Notre entreprise familiale prend soin de la fluidité de votre expérience. L'accueil est personnalisé et votre séminaire est construit sur-mesure.



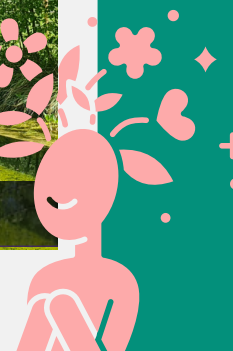
LE PRAGMATISME & LE RESPECT

L'écotechnologie est une science appliquée qui cherche à répondre aux besoins humains tout en causant un minimum de perturbations écologiques. Tous les espaces sont connectés !



LE PARTAGE, & LA TRANSMISSION

L'efficacité de vos formations, réunions Codir, Comex, et réunions stratégiques RSE sera soutenue par le lieu. Pensez demain autrement. Respirez pour mieux partager.





TRANSMETTRE, SE RESSOURCER & PARTAGER

Financé par



Ô Saveur
de l'Instant

174 rue du Thiellet
71500 St Usuge
03 73 27 05 75
seminaires@osdi.fr

Offre Entreprises - Avril 2025

Ne pas jeter sur la voie publique.

Brochure imprimée sur papier recyclé avec des encres végétales