



# LES ROCHES D'ORGÈRES

Fleurey-sur-Ouche

Niveau de difficulté : facile

Durée : 1h40

Longueur : 5 km

Balisage : jaune

Lieu de départ : Place du Pasquier



Vous pouvez retrouver le circuit complet en téléchargeant gratuitement notre appli, [Balades en Bourgogne](#), sur **App Store** et **Google Play Store**

# Le sentier des Roches d'Orgères

## Légende



Départ

Circuit de randonnée

Balisage sur le terrain de couleur jaune

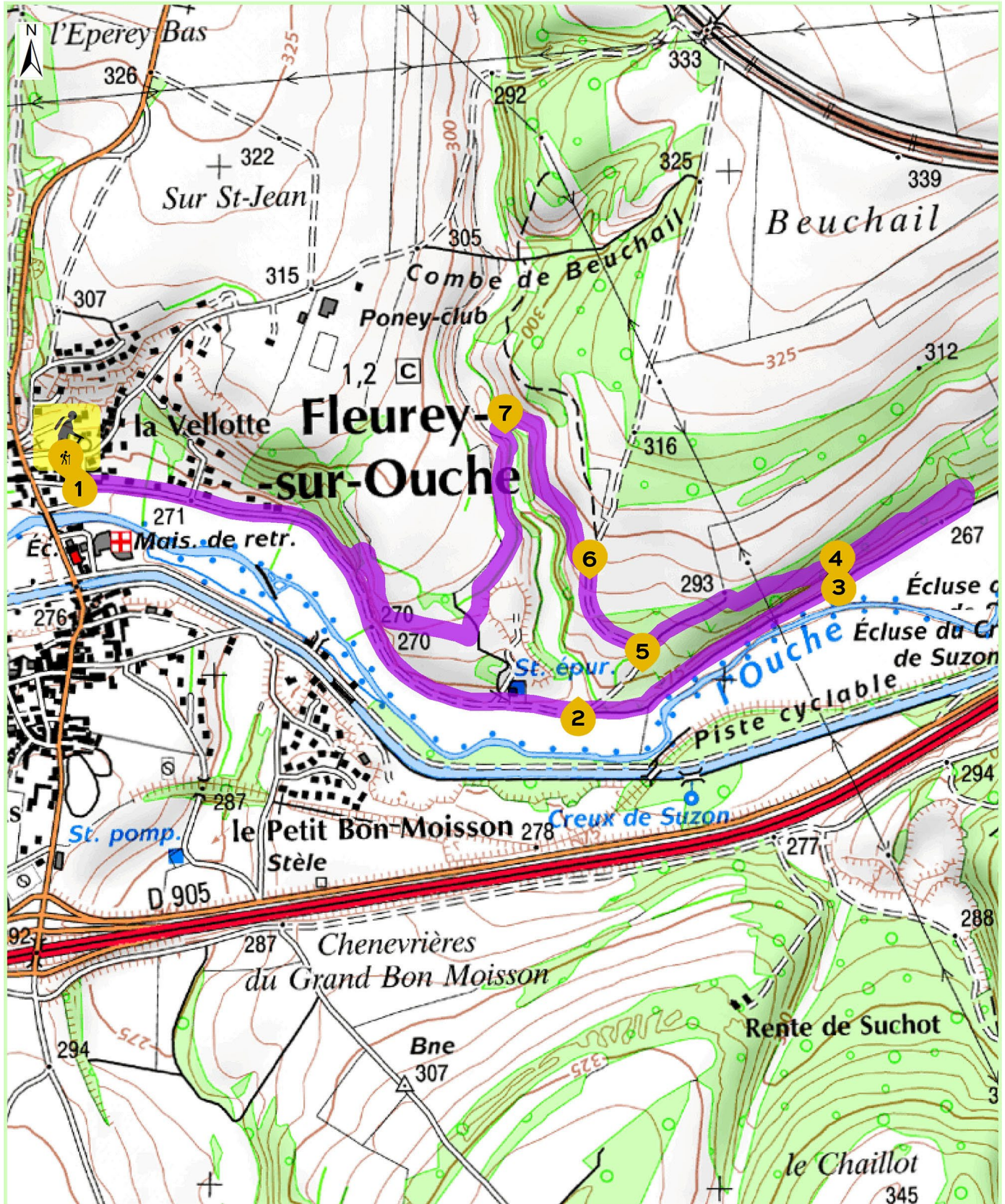
Circuit de 4,3 km  
durée approximative 1h à 1h30



0

250

500 Mètres





# LES ROCHES D'ORGÈRES

## DESCRIPTIF DU CIRCUIT

*Itinéraire à éviter en période de chasse, les jeudis, samedis et dimanches. Certains passages peuvent être glissants par temps humide.*

01. **Départ place du Pasquier** à Fleurey-sur-Ouche, non loin de l'église. Prendre, vers l'est, la rue des Roches d'Orgères, poursuivre en direction de Velars-sur-Ouche.

02. **Passer au pied des roches** puis devant l'abri préhistorique du Moulin. Après la station d'épuration, continuer tout droit pendant 1 km (laisser à gauche un chemin qui monte).

03. **Prendre le sentier qui grimpe**, à la hauteur d'un grand noyer penché, vers un autre abri sous roche : le Sphinx de la Côte-d'Or. Admirer son profil. Suivre le pied de la falaise vers la droite, sur 35 m. Monter sur le plateau par une sorte d'escalier naturel.

04. **Tourner à gauche vers l'ouest** et suivre le sentier balisé (il est possible de faire une boucle supplémentaire, d'environ 1 km, en partant à droite).

05. **À l'arrivée sur le chemin rural**, prendre à droite sur 200 m. Quitter le chemin pour aller à gauche puis à droite et suivre le sentier pierreux qui domine la combe de Beuchail. Atteindre la Roche qui vire.

06. **Traverser la combe** pour repartir à gauche sur l'autre versant. 450 m plus loin, en face de la dalle funéraire préhistorique, bifurquer à droite.

07. **Passer au-dessus des Roches d'Orgères** et redescendre sur le chemin de Velars-sur-Ouche. Rejoindre le lieu de départ.

*Prudence, hors du sentier, il existe des zones à-pic !*

*Respecter l'environnement et particulièrement les espèces végétales rares (ophrys, orchis, inules des montagnes...).*