



TOUR DE LA COMBE MAREY

Is-sur-Tille

Difficulté : facile

Durée : 2h30

Longueur : 7,7 km

Balisage : jaune

Lieu de départ : parking place de la Résistance



Vous pouvez retrouver le circuit complet en téléchargeant gratuitement notre appli, [Balades en Bourgogne](#), sur **App Store** et **Google Play Store**

Légende



Départ

Circuit de randonnée

Balisage sur le terrain de couleur jaune

Tour de la Combe Marey

Circuit de 7,7 km
durée approximative de 2h30

Bonne direction

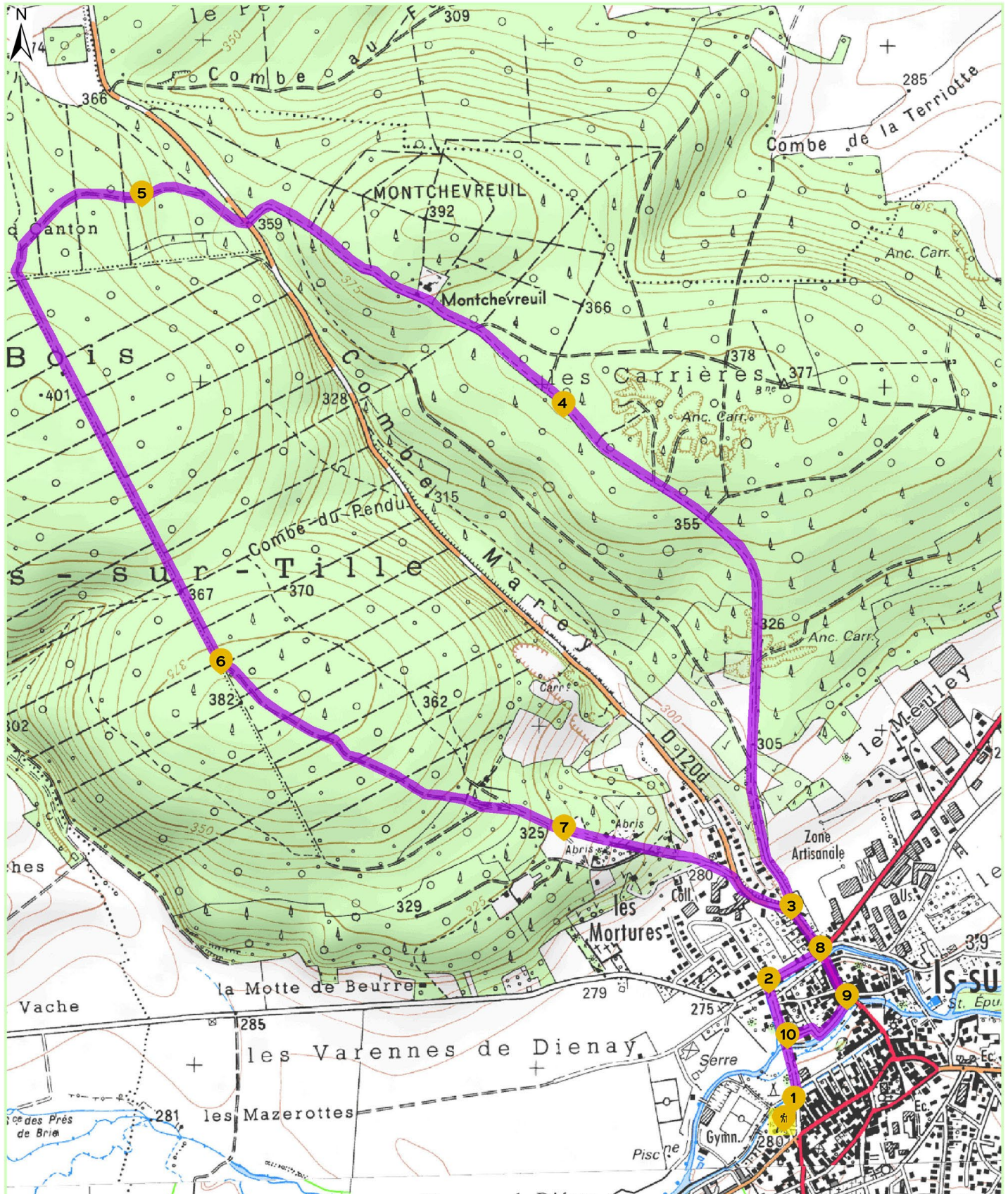
Tournez à gauche

Tournez à droite

Mauvaise direction



1:15 000





TOUR DE LA COMBE MAREY

DESCRIPTIF DU CIRCUIT

01. **Départ : Place de la Résistance** (parking). Suivre la rue des Capucins et traverser la rivière.
02. **Tourner à droite** (rue Marie Estivalet), puis à gauche (rue François Rude).
03. **Prendre à droite** le chemin des carrières qui monte dans le bois.
04. **Passer devant les Carrières** où l'on extrayait la "Pierre d'Is-sur-Tille", puis, devant la maison de Montchevreuil (propriétés privées).
05. **Traverser la D120d** puis prendre le chemin qui monte légèrement jusqu'à la cabane de chasse.
06. **Longer la sommière sur 1km** puis redescendre par un petit sentier caillouteux, qui passe devant un petit clocher.
07. **Passer une pelouse** puis passer devant le collège.
08. **Traverser le fossé de défense** au Moyen-âge par le pont de la porte de Langres et prendre rue Pasteur.
09. **Continuer jusqu'à la place Jean Durant** (pasteur protestant à Is de 1623 à 1678) et prendre à droite le quai Miton (curé qui a créé le premier hospice en 1412).
10. **Arrivée : rue des Capucins**. Prendre à gauche pour rejoindre le parking.