



# TOUR DU LAC DE CHAMBOUX

Saint-Martin-de-la-Mer

Difficulté : facile

Durée : 2h20

Longueur : 7,1 km

Balisage : jaune

Dénivelé : + 504 m

Lieu de départ : parking sur la D26, au bord du lac




Vous pouvez retrouver le circuit complet en téléchargeant gratuitement notre appli, [Balades en Bourgogne](#), sur **App Store** et **Google Play Store**



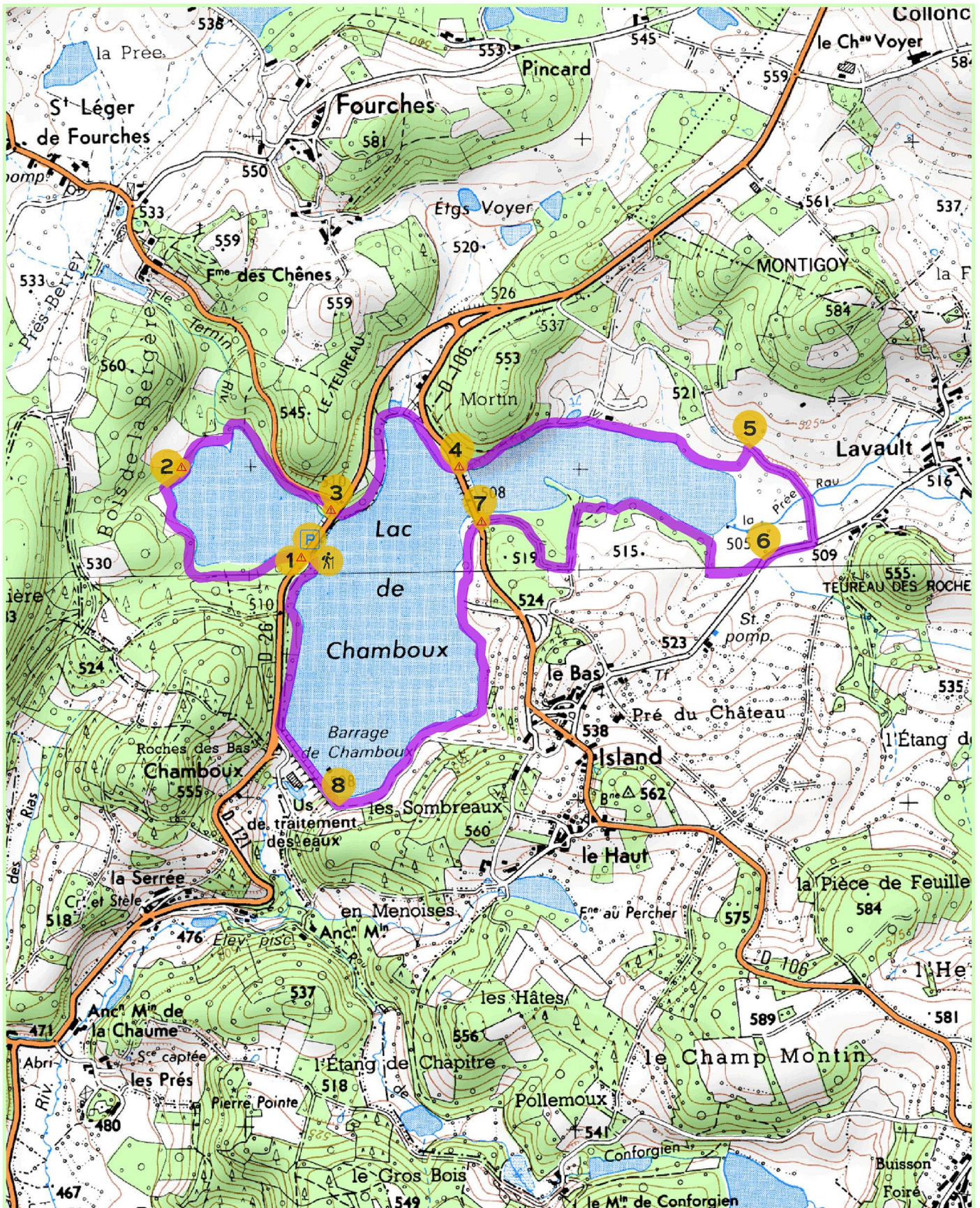
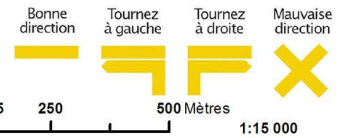
# Tour du Lac de Chamboux

## Légende

 Circuit de randonnée

 Balisage sur le terrain de couleur jaune

Circuit de 6,9 Km  
durée approximative 1h45







# TOUR DU LAC DE CHAMBOUX

## DESCRIPTIF DU CIRCUIT

Cette randonnée permet de découvrir le plus récents des six grands réservoirs artificiels du Morvan. Le circuit est ponctué de passages aménagés rendant le cheminement plus aisé et plus ludique pour les jeunes randonneurs. Les digues séparant les trois plans d'eau permettent de raccourcir aisément le parcours.

**Attention** : de nombreux passages aménagés (passerelles en bois) qui peuvent être glissant par temps de pluie

## LE PARCOURS

- 01.** Traverser la route (D 26) (**prudence**) et prendre en face le sentier qui suit la berge, puis s'en éloigne. Longer une plantation de sapins et atteindre une première zone humide. La franchir par un passage aménagé. Poursuivre sur le sentier qui serpente plus ou moins près de la rive du lac.
- 02.** Le sentier chemine en sous-bois. Franchir plusieurs zones humides et des ruisseaux (!!! attention, le débit des cours d'eau peut évoluer rapidement avec les précipitations). Atteindre la D 26.
- 03.** Traverser la route (**prudence**) et poursuivre en face au bord de l'eau. Par un petit escalier, s'élever un peu, puis redescendre avant de franchir un ruisseau. Peu après, gagner la D 106 ; la suivre à droite en utilisant le large accotement.
- 04.** Juste avant la digue, couper la route (**prudence**) et continuer en face au bord de l'eau. Suivre le sentier qui part à gauche puis à droite. Progresser ensuite en forêt sur un large chemin. Passer en contrebas du « Domaine de la Pierre Ronde (yourtes et tipis) » et poursuivre près de la rive. S'éloigner du lac et aboutir sur un chemin goudronné.
- 05.** Partir à droite jusqu'à l'intersection avec une route ; l'emprunter à droite sur 200 m.
- 06.** Au rocher, prendre à droite le sentier qui ramène près du lac. Cheminer ensuite en sous-bois. Utiliser à droite une piste carrossable qui s'éloigne à nouveau de l'eau. Dans une légère montée, et face à un pré, s'engager à droite sur un sentier et regagner la berge. Peu après, retrouver la D 106.
- 07.** Traverser (**prudence**) et partir à gauche en longeant le parking. Atteindre un espace aménagé au niveau d'une petite plage de sable rose [à voir : reconstitution d'un « travail à ferrer les bovins », les bœufs étant le moyen ancestral de portage et de traction]. Continuer en face sur le sentier en sous-bois et aboutir sur une piste sablée ; la suivre à droite.
- 08.** Franchir le barrage et poursuivre à droite. Passer en contre-haut d'une petite aire aménagée. [À voir : une seconde reconstitution d'un « travail à ferrer les bovins ». Continuer sur le sentier entre la route et le lac pour rejoindre le départ.