



LES TROIS BUTTES

Précy-sous-Thil
Difficulté : facile
Durée : 5h
Longueur : 16 km
Balisage : jaune

Lieu de départ : hameau de Maison-Dieu ou depuis la butte de Thil



Vous pouvez retrouver le circuit complet en téléchargeant gratuitement notre appli, [Balades en Bourgogne](#), sur **App Store** et **Google Play Store**

Les Trois Buttes

Légende



Départ

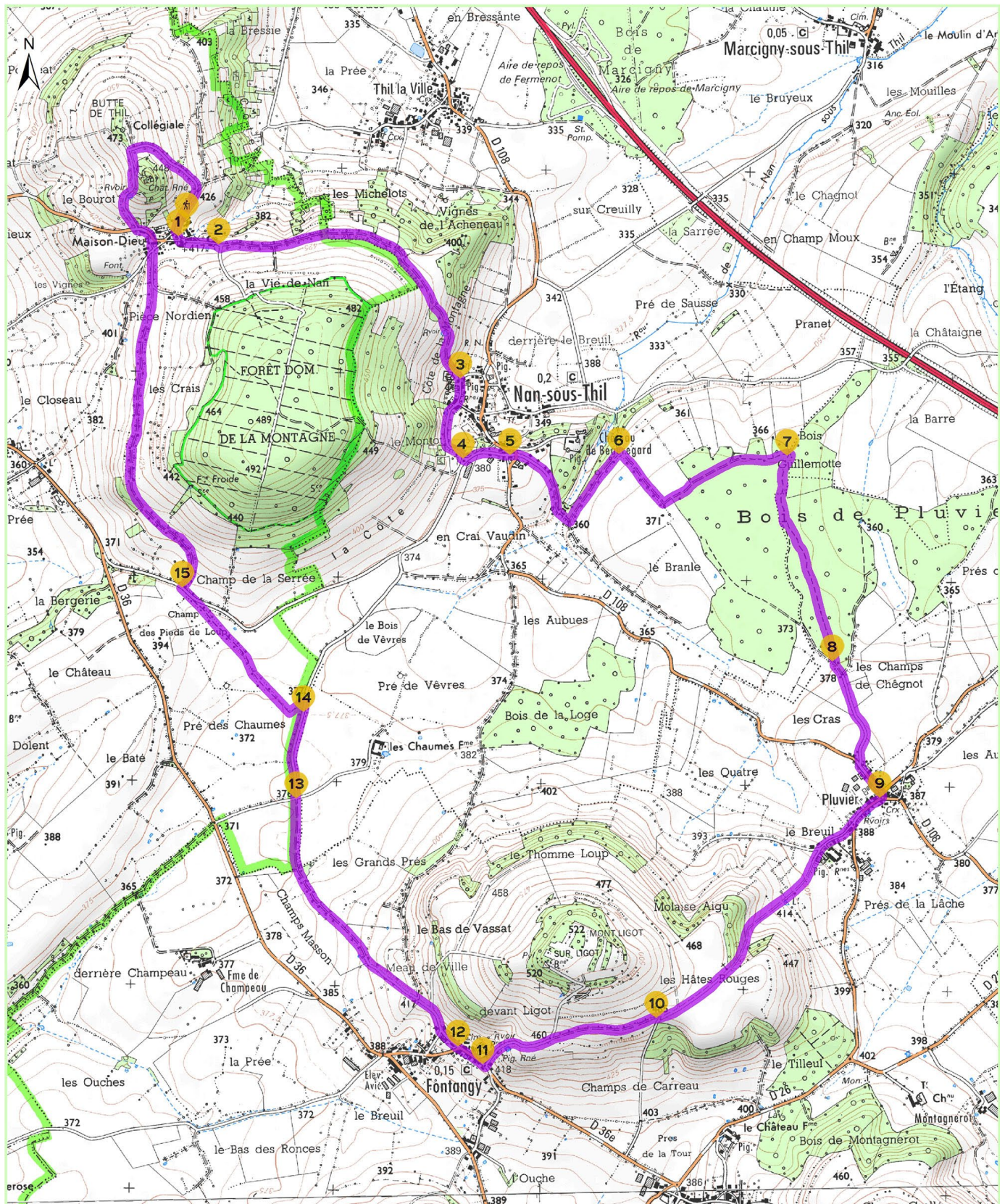
Circuit de randonnée

Balissage sur le terrain de couleur jaune

Circuit de 16 km
durée approximative 5h



1:25 000





LES TROIS BUTTES

LE PARCOURS

À éviter en période de chasse : le bois de Pluvier

- 01.** Départ au cœur du village de Maison-Dieu (ou depuis la butte de Thil : au sommet, redescendre par la route jusqu'au village).
- 02.** Contourner la « montagne » par le flanc est pour descendre vers Nan-sous-Thil.
- 03.** A l'église, continuer tout droit et passer la seconde bifurcation de même. Sur la gauche, un lavoir se trouve en contrebas, désormais dans une propriété privée.
- 04.** Au carrefour, tourner à gauche pour éviter la route de Fontangy.
- 05.** Au centre du village, continuer tout droit pour arriver sur un chemin de terre et entre dans le bois (en période de chasse ou humide, prendre la D 108 direction Pluvier).
- 06.** Après le petit pont, bifurquer à gauche, puis à droite à 250 m.
- 07.** Prendre le chemin à droite plein sud. Attention : à 250 m, à la patte d'oie, choisir le chemin de droite.
- 08.** Prendre le chemin en lisière du bois sur la gauche et se diriger vers Pluvier (D 108) : là, prendre la direction de Chazelle (D 26).
- 09.** A 100 m, prendre le chemin sur la droite et continuer toujours tout droit.
- 10.** Après la croix (250 m), bifurquer à droite pour faire le tour du mont Ligot 12 ou continuer tout droit pour rejoindre Fontangy.
- 11.** Après les ruines du pigeonnier, tourner à droite au carrefour, passer l'église et prendre la direction de la mairie.
- 12.** A l'intersection, tourner à gauche.
- 13.** Tout droit jusqu'à l'intersection des routes goudronnées, prendre en face sur 300 m.
- 14.** Quitter la route sur la gauche et emprunter un chemin de terre situé entre deux haies.
- 15.** A la Croisée, tourner à gauche sur la route et emprunter immédiatement un chemin de terre pour atteindre la butte de Thil par l'ouest (point de vue aménagé).