

MUSÉE DE LA TAILLANDERIE

ou le génie de l'homme
au fil de l'eau



Près de la source du Lison
Nans-sous-Sainte-Anne

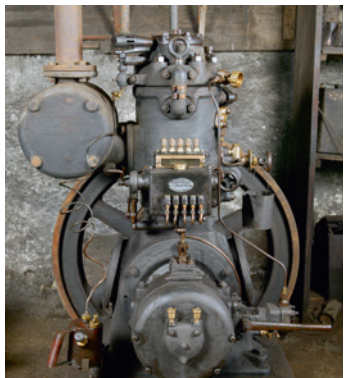




L'histoire des lieux

Ferme atelier, créée en 1828 par A. Lagrange, cette taillanderie fut rachetée et modernisée par la famille Philibert. Ils produisirent des faux et autres outils tranchants de 1865 à 1969.

Classé Monument Historique depuis 1985, c'est grâce à M. Freyburger avec le concours des artisans locaux et de passionnés qu'aujourd'hui nous pouvons nous ébahir devant l'un des derniers témoignage de l'industrie au XIX^e siècle.



L'EAU, L'AIR, LE FEU, ET LA TERRE

Ici vous découvrirez comment l'homme a su utiliser au mieux les éléments qui l'entourent. Les richesses naturelles des montagnes du Jura ont permis l'installation de nombreuses industries.

TAILLANDERIE : FABRIQUE D'OUTILS TAILLANTS.

Laissez-vous guider au cœur d'un patrimoine unique. Comment avec un mince filet d'eau du ruisseau de l'Arcange, les forgerons ont transmuté, transformé un lopin d'acier en un outil à main. Le génie et le savoir-faire de l'homme au service de l'humain.



XIX century farm-workshop (manufacturer of scythes and other cutting tools) and witness the working of its impressive hydraulic machinery which drove waterwheels, drop hammers, forge bellows and turbine for more than a hundred years.



Entdecken Sie diesen Bauernhof mit Werkstatt aus dem XIX. Jahrhundert, der auf die Herstellung von Schneidwerkzeugen und insbesondere von Sensen spezialisiert war. Während der Besichtigung wird die imposante Hydraulikanlage in Gang gesetzt, die über ein Jahrhundert lang die Räder, die Hammer und Blasebälge der Schmiede und die Turbine angetrieben hat.



Deze 19- de eeuwse combinatie van boerderij en smidse is een bezoek waard. Er werd snijgereedschap (vooral zeisen) vervaardigd. Tijdens de rondleiding wordt de indrukwekkende waterkrachtinstallatie in werking gesteld, die meer dan een eeuw lang raderen, valhaamers, blaasbalgen en de turbine aan de gang hield.





LA TAILLANDERIE

Visite guidée où vous admirerez
les machines en mouvement avec
les soufflets de forge entièrement en bois,
unique au monde

Ouvert de mars à novembre

Nous consulter pour les horaires :



museedelataillanderie.fr

lataillanderie@wanadoo.fr

Musée de la Taillanderie
Creux de la Doye / 25330 Nans-sous-Sainte-Anne



L'IMPRIMEUR SIMON • @LA TAILLANDERIE • Ornans • Ne pas jeter sur la voie publique.

