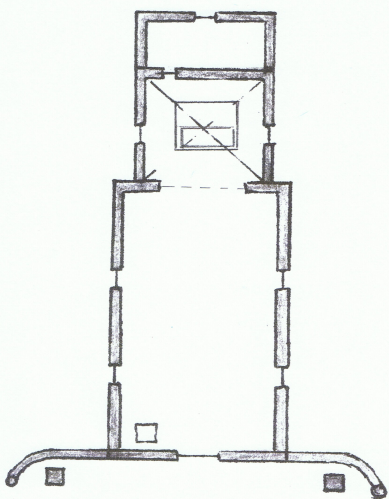


L'église de Sampigny-les-Maranges

La façade, en partie cachée par deux prunus au feuillage rouge, s'inscrit dans un arc de cercle sur la place saint Martin, autrefois cimetière.

La porte aux panneaux moulurés est dominée par un oculus. La pointe du pignon est ornée d'une croix.

Le clocher de cette église dédiée à Saint Martin est particulièrement original. Chaque face, percée de larges baies portant les abat-sons des cloches, est couverte d'un bardage en tavaillons (sorte de tuiles en bois) comme on en trouve en région de montagne comme la Savoie ou le Jura plus proche. Il se termine par une courte pyramide surmontée d'une croix de fer.



L'intérieur de l'église présente un plan très simple avec une nef prolongée par le chœur qui est la partie la plus ancienne. La table de Communion en fer forgé sépare les deux parties.

La nef

Elle est éclairée par quatre vitraux latéraux à décor de grisaille géométrique et l'oculus surplombant la porte.

En entrant à gauche, les **fonts baptismaux** dont la cuve est creusée dans un ancien chapiteau. Ils sont dominés par une grande **peinture** représentant la Résurrection de Saint Lazare, patron du diocèse.

A droite un **bénitier** portant la date 1615.

Les statues: *A droite*, une **Vierge à l'Enfant** sur une console ornée d'un ange portant un écusson avec les initiales AM (Ave Maria).

A gauche, **Saint Christophe portant l'Enfant Jésus**. Considéré comme le patron des voyageurs, sa présence ici pourrait conforter la rumeur de l'existence du passage par Sampigny d'un Chemin de Compostelle.

Au fond de la nef, dans des niches, à droite **St Jean Baptiste**, à gauche une **Vierge à l'Enfant**.

Sur les murs latéraux un important **Chemin de Croix** illustre le parcours de Jésus, de sa condamnation jusqu'à sa mort.

Le chœur

La voûte est à croisées d'ogives reliées au sommet par une clé de voûte sculptée de motifs végétaux et soutenues par des culots ornés de feuilles différentes. Celui à droite, porte une feuille de vigne et deux grappes de raisins prouvant l'ancienneté de la présence de la vigne dans le village.

Les vitraux réalisés par un atelier de Givry, présentent:

A droite: **Martin**, encore militaire romain, partageant son manteau pour secourir un mendiant à Amiens. C'est la représentation la plus classique des actes de St Martin.

À gauche: **Sainte Anne** éduquant sa fille la Vierge Marie.

Les statues: *Au centre* un **Crucifix**.

A droite: **St Martin évêque** (de Tours) portant mitre et crosse, comme dans l'église St Martin de Chagny.

A gauche: Un diacre, ici **St Vincent** patron des vigneron, reconnaissable à la dalmatique, vêtement liturgique du diacre qui porte aussi l'étole en diagonale, les prêtres laissant retomber les deux pans de l'étole verticalement devant eux.

Accroché au mur du fond un joli **tabernacle** en bois sculpté, probablement d'époque baroque.

L'autel est taillé dans un important bloc de marbre de la région.

Extérieur

Devant l'église, de chaque côté du portail, deux croix portant chacune la même mention: «O CRUX AVE» (*Salut ô Croix*).

A quelques dizaines de mètres, sur la route montant à Dezize-les-Maranges, une petite chapelle-oratoire dédiée à la Vierge, inscrite à l'inventaire des Monuments Historiques, datant de 1771.

Dans le village

Parmi les originalités architecturales des maisons du village on remarquera au dessus de certaines portes ou sur des murs, des niches abritant des saints. Plusieurs saints ont aujourd'hui disparu, victimes de larcins ou peut-être retournés au Paradis?

A proximité

Enjambant la route qui monte à Dezize-les-Maranges, le pont sur lequel passe la Voie Verte (ancienne voie ferrée) qui relie Santenay à Nolay. C'est sur la commune de Sampigny que se trouve le seul tunnel de ce parcours.

La Voie Verte, à mi-pente du coteau des Maranges, délimite les 1er crus qui n'existent que sur la partie haute.

« Il est midi, je vois l'église ouverte, il faut entrer: Mère de Jésus-Christ, je ne viens pas pour prier...je viens seulement, Mère vous regarder... »

(Paul Claudel: Poème: La Vierge à Midi.)

Sampigny-les-Maranges fait partie de la **Paroisse Saint Martin des Trois Croix** qui compte 18 clochers (autour de Chagny), soit environ 16000 habitants.

Paroisse Saint Martin des Trois Croix

12 rue des Halles
71150 CHAGNY
Tél. 03 85 87 15 75
Fax. 03 85 91 26 69

Aluze – Bouzeron – Chagny – Chamilly –
Change – Chaudenay – Chassey-le-Camp –
Cheilly-les-Maranges – Corpeau – Demigny –
Dezize-les-Maranges – Ebaty – Farges –
Fontaines – Paris-l'Hôpital – Remigny –
Rully – Sampigny-les-Maranges

Conception - Réalisation
Pastorale du Tourisme et des Loisirs
Diocèse Autun-Chalon-Mâcon
www.pastourisme71.com



SAMPIGNY- LES- MARANGES

Eglise Saint Martin


PASTORALE
TOURISME & LOISIRS
Donner une âme au temps libre