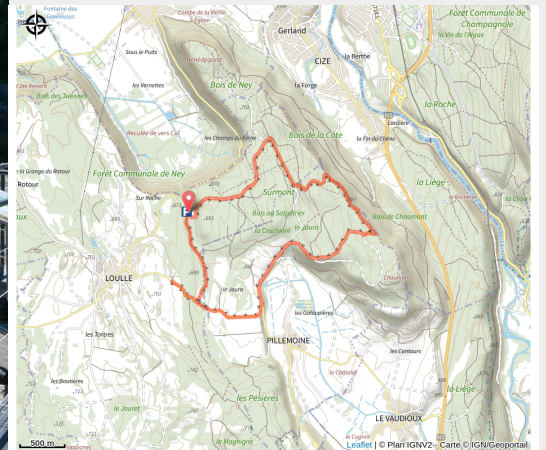


A la trace des Dinosaures

Champagnole Nozeroy Jura



Traces de dinosaure à Loulle (© Jura Tourisme)



Ce parcours plutôt facile permet notamment de découvrir un haut lieu mondial de la paléontologie : les empreintes de dinosaures de Loulle.

Infos pratiques

Pratique : Rando pédestre

Durée : 2 h

Longueur : 8.6 km

Dénivelé positif : 205 m

Difficulté : Moyen

Type : Boucle

Thèmes : En famille, Géologie, Histoire et patrimoine, Insolite

Itinéraire

Départ : Loulle

Arrivée : Loulle

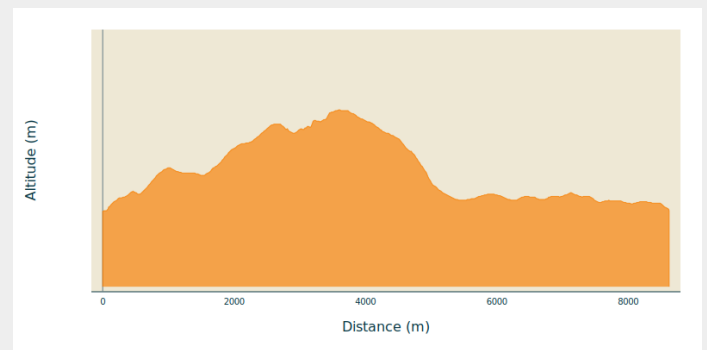
Balisage : — PR® (Promenades et Randonnées)

Communes : 1. Loulle

2. Pillemoine

3. Cize

Profil altimétrique



Altitude min 664 m Altitude max 799 m

Au départ du Parking « Les Dinosaures de Loulle ». Le chemin se poursuit ensuite à travers la forêt pour rejoindre le belvédère de Surmont et son panorama sur Champagnole.

1. A la première intersection, continuer sur le chemin allant tout droit.
2. A l'intersection qui suit, prendre le chemin partant sur la droite puis 100m plus loin, quitter le chemin principal et prendre à droite.
3. Au bout de la ligne droite, vous arriverez à une intersection avec un chemin en béton. Continuer tout droit sur le chemin de randonnée jusqu'à arriver sur une route en béton.
4. Prendre à droite et continuer toujours tout droit en direction de Pillemoine.
5. Une fois arrivé dans le virage en U avant d'arriver à Pillemoine, prendre à droite de telle sorte à rejoindre le site des Lapiaz de Loulle.
6. Puis revenir sur ses pas sur 400m environ et prendre à gauche afin de rejoindre le parking du départ.

Evidemment, le but de cette balade est de découvrir les 1 500 empreintes de dinosaures, découvertes en 2004. Sauropodes et théropodes sont passés par Loulle il y a 157 millions d'années et ont laissé des traces de leurs pattes arrière jusqu'à un mètre de diamètre. Une passerelle permet de s'avancer au-dessus des surfaces conservées à l'air libre et de voir les empreintes de près.

Toutes les infos pratiques

Comment venir ?

Accès routier

Depuis Loulle, prendre la D253 en direction de Ney/Champagnole, après 1km, prendre à droite et rejoindre le parking du site des traces de dinosaures.

Parking conseillé

Parking du site des traces de dinosaures

Zones de sensibilité environnementale

Le long de votre itinéraire, vous allez traverser des zones de sensibilité liées à la présence d'une espèce ou d'un milieu particulier. Dans ces zones, un comportement adapté permet de contribuer à leur préservation. Pour plus d'informations détaillées, des fiches spécifiques sont accessibles pour chaque zone.

APPB CORNICHES CALCAIRES - BOIS DE LA COTE DE CIZE

Période de sensibilité : Février, Mars, Avril, Mai, Juin

Contact : LPO BFC - DT Franche-Comté

Mail : franche-comte@lpo.fr

Tel : 03 81 50 43 10

Site : www.bfc.lpo.fr

FR3800859 - Corniches calcaires du département du Jura

Espèces concernées : Faucon pèlerin, Hibou grand-duc, Tichodrome échelette, Harle bièvre, Grand Corbeau, Choucas des tours, Faucon crécerelle, Martinet à ventre blanc, Hirondelle des rochers et Hirondelle de fenêtre.

Afin de garantir l'équilibre biologique des milieux nécessaires à la reproduction, l'alimentation, le repos et la survie de l'espèce concernée, il est instauré un arrêté préfectoral de protection de biotope sur les falaises du Bois de la Côte de Cize sur les communes de Cize, de Loulle et de Pillemoine.

Dans ce périmètre, est interdit pendant la période de reproduction (du 15/02 au 01/07) :

- Le survol à moins de 150 m des parois rocheuses part tout aéronef, y compris engins volant téléguidé
- La pratique de l'escalade, y compris la descente en rappel
- Les activités de canyoning et de spéléologie
- La pratique de toute activité bruyantes (motorisation, sonorisation)

Merci d'éviter le secteur pour permettre la reproduction des espèces.

Lieux de renseignement

**Maison du Tourisme Champagnole
Nozeroy Jura**

3 rue Victor Bérard, 39300

CHAMPAGNOLE

info@cnjtourisme.fr

Tel : 03 84 52 43 67

<https://www.cnjtourisme.fr/>

