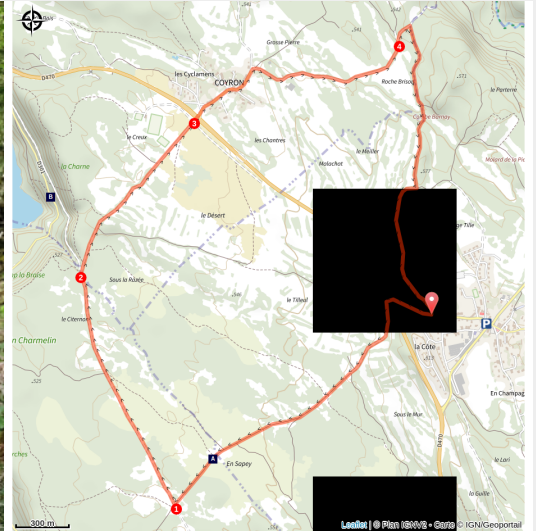


Autour du Désert - 106B

Terre d'Émeraude



Autour du désert (Terre d'Émeraude Tourisme)



Au départ du village de Meussia, non loin du lac de Vouglans, le tour du Désert est un parcours assez facile cheminant dans les pâturages du plateau du Sapey puis, en forêt bien ombragée en fin de parcours. En chemin, il est possible d'accéder au belvédère de la Braie offrant une agréable vue sur le lac. Idéal à réaliser en famille.

Suivre le balisage n° 106 bleu

Infos pratiques

Pratique : VTT/VTAE

Durée : 1 h

Longueur : 8.2 km

Dénivelé positif : 106 m

Difficulté : Moyen

Type : Boucle

Thèmes : En famille, Histoire et patrimoine, Naturel

Itinéraire

Départ : Meussia

Arrivée : Meussia

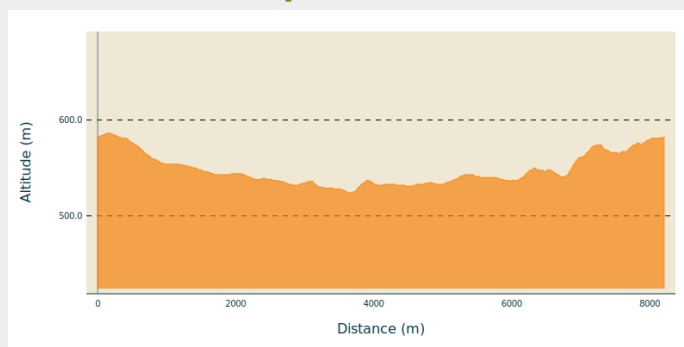
Balisage : ➤ Boucle VTT

Communes : 1. Meussia

2. Maisod

3. Coyron

Profil altimétrique

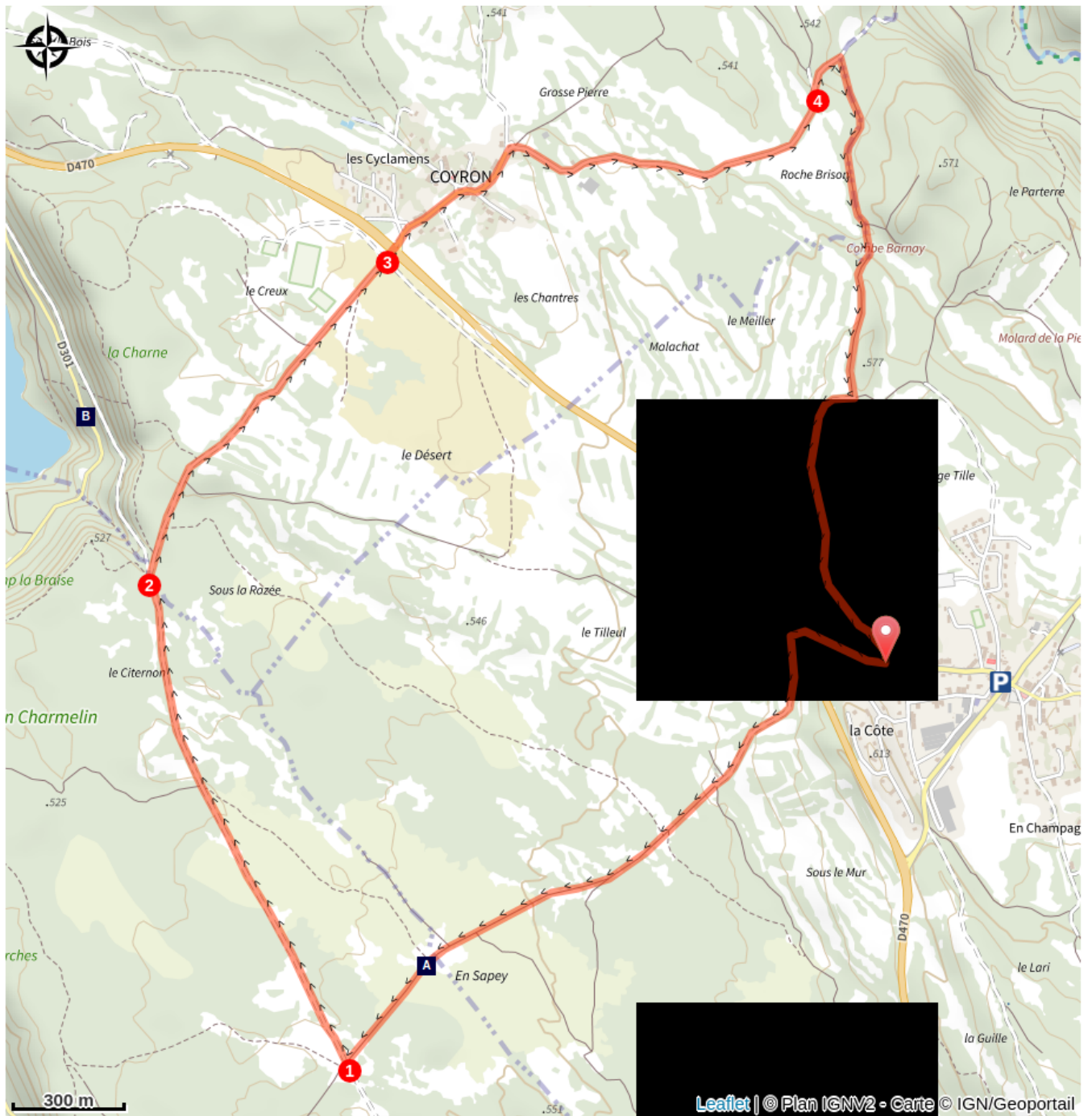


Altitude min 524 m Altitude max 587 m

De **MEUSSIA**, près d'une fontaine, partir vers l'Ouest en direction de la D 470. Passer par le passage inférieur à celle-ci puis partir à gauche sur un chemin traversant les pâturages jusqu'au poteau **Pâture du Sapey**.

1. Au poteau **Pâture du Sapey**, bifurquer à droite sur un chemin rectiligne, une ancienne voie romaine, menant au poteau **Le Citernon**.
> A gauche au poteau En Sapey, par un détour de 2 km environ, accès possible au belvédère de la Braise.
2. Au poteau **Le Citernon**, partir à droite en direction de **La Charne** puis rejoindre le poteau **Le Creux**, près de la D 470 en vue de du village de **COYRON**.
3. Traverser avec prudence la D 470 et traverser le village de **COYRON** jusqu'au poteau **Grosse Pierre**. Bifurquer à droite sur la rue de la Fraite jusqu'au poteau **Pré Vuillerme**.
4. Au poteau **Pré Vuillerme**, continuer tout droit puis bifurquer à droite 100 m plus loin, au poteau **Roche Brison**, et suivre un large chemin jusqu'à **MEUSSIA**.

Sur votre route...



Pelouses sèches (A)

Belvédère de Coyron (B)

Toutes les informations pratiques

VTTAE

Ce parcours est accessible aux VTT à assistance électrique. Restez toutefois vigilant sur les sentiers, ne vous surestimez pas et restez prudent avec les autres usagers qui sont prioritaires sur vous.

Recommandations

Parcours accessible en VTTAE avec changement de difficulté (parcours vert)

Avant de partir, nous vous conseillons de lire la rubrique [Conseils aux randonneurs](#), de vous équiper convenablement, de porter un casque, de vérifier l'état de votre vélo, de prendre de quoi vous ravitailler et réparer (kit crevaison, maillon rapide, clés 6 pans...), de consulter la météo et de prendre un téléphone chargé. Dans tous les cas, ne surestimez pas vos forces et ne vous engagez pas sur un sentier trop technique pour vous. Sachez renoncer, faire demi-tour ou descendre du vélo.

Dans le Jura, les parcours VTT empruntent des chemins et sentiers dans des propriétés privées qui peuvent également servir à d'autres activités. Merci de respecter les lieux en restant sur les sentiers balisés et en respectant les autres usagers qui sont prioritaires (randonneurs, vététistes, cavaliers, mais aussi exploitants forestiers, vigneron, bergers...). Il convient donc d'adapter et de maîtriser sa vitesse.

Le Jura est un département nature et sauvage, merci de respecter l'environnement dans lequel vous évoluez : Ne jeter aucun déchet, ne faites pas de feu, ne cueillez pas les fleurs sauvages. Respectez la tranquillité du bétail et de la faune sauvage en restant éloigné des troupeaux, en tenant votre chien en laisse et en refermant les barrières derrière vous. Renseignez-vous sur les zones de protection de biotope, réserves naturelles ou zone Natura 2000 dans lesquelles des restrictions sont applicables.

En cas de travaux forestiers (abatage, débardage...), de travaux sur les sentiers (réfection de sentier, débroussaillage...) ou de zones de chasse en cours ou battue pour votre sécurité, sachez renoncer et faire demi-tour.

Comment venir ?

Accès routier

Depuis la route D470 reliant Lons-le-Saunier à Saint-Claude, rejoindre le parking au centre du village de Meussia.

Parking conseillé

Parking de l'Ecole Primaire

Lieux de renseignement

Terre d'Émeraude Tourisme

12 Rue Saint-Roch, 39130 CLAIRVAUX-LES-LACS

contact@terredemeraudetourisme.fr

Tel : 03 84 25 27 47

<https://>

www.terredemeraudetourisme.com/



Sur votre route...



Pelouses sèches (A)

Un sol peu épais, une exposition favorable au soleil, une faible capacité à retenir l'eau et la quasi-absence d'amendements. Les pelouses sèches regorgent cependant de biodiversité : germandrée des montagnes, thym serpolet, sermontain et orchis militaire sont autant d'espèces floristiques que l'on peut rencontrer en prenant le temps d'observer ce petit monde. Mais on n'observe qu'avec les yeux ; plus d'un quart des espèces protégées en France sont issues de ce milieu. Les pelouses sèches sont en effet en régression à cause de l'embroussaillage, dû à l'abandon de ces terres plus difficiles à exploiter.

Crédit : PNRHJ - F. Jeanparis



Belvédère de Coyron (B)

Ne manquez pas ce superbe point de vue. Il ravit tous les amoureux de la Nature! Observez. Nourrissez votre curiosité des lectures du paysage proposées sur place. Puis laissez vos sens s'éveiller, s'ouvrir au contact de la nature: regardez, écoutez, ressentez, faites votre propre lecture du paysage. Au cours de cet exercice aussi ludique et passionnant que révélateur, partagez vos perceptions avec les personnes présentes. Vous verrez, vous serez surpris...