



Nos chalets



Situé au bord de l'étang neuf à Passavant-La-Rochère (Haute-Saône – Vosges du Sud) dans un écrin de verdure, notre parc résidentiel de loisir est composé de six chalets toute saison d'environ 45 m², et de deux cabanes dans les arbres pour les aventuriers ou les amoureux qui souhaitent passer un week-end insolite.

Venez comme vous êtes !

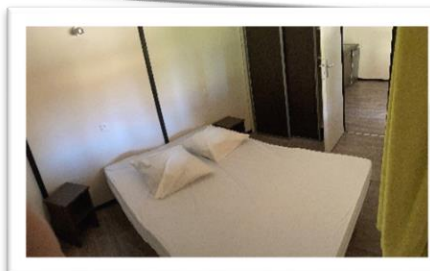
Nous pouvons vous louer les draps, la chaise haute pour votre bébé, les serviettes de bain, la cafetière, ... et vous fournir les consommables ; notre souci est votre bien-être !

Présentation de nos chalets



Nos chalets sont composés d'une pièce de vie avec cuisine équipée (frigorifère, four, plaques électriques, lave-vaisselle). Table 6 personnes, canapé, terrasse couverte.

Couchages pour 6 personnes : 2 chambres avec lit double et une chambre avec lit superposés. Salle de bain (douche) et cabinet de toilette indépendant.





Nos chalets



GRILLE TARIFAIRE CHALETS

| Mois | Jour | Mois | Jour | Mois | Jour | Mois | Jour | Mois | Jour | Mois | Jour | Mois | Jour | Mois | Jour | Mois | Jour | Mois | Jour | Mois | Jour | Mois | Jour |
|------|------|------|------|------|------|------|------|------|------|------|------|------|------|------|------|------|------|------|------|------|------|------|------|
| Jul | 1 | août | 1 | sept | 1 | oct | 1 | nov | 1 | déc | 1 | jan | 1 | fév | 1 | mar | 1 | avr | 1 | mai | 1 | juin | 1 |
| Jul | 2 | août | 2 | sept | 2 | oct | 2 | nov | 2 | déc | 2 | jan | 2 | fév | 2 | mar | 2 | avr | 2 | mai | 2 | juin | 2 |
| Jul | 3 | août | 3 | sept | 3 | oct | 3 | nov | 3 | déc | 3 | jan | 3 | fév | 3 | mar | 3 | avr | 3 | mai | 3 | juin | 3 |
| Jul | 4 | août | 4 | sept | 4 | oct | 4 | nov | 4 | déc | 4 | jan | 4 | fév | 4 | mar | 4 | avr | 4 | mai | 4 | juin | 4 |
| Jul | 5 | août | 5 | sept | 5 | oct | 5 | nov | 5 | déc | 5 | jan | 5 | fév | 5 | mar | 5 | avr | 5 | mai | 5 | juin | 5 |
| Jul | 6 | août | 6 | sept | 6 | oct | 6 | nov | 6 | déc | 6 | jan | 6 | fév | 6 | mar | 6 | avr | 6 | mai | 6 | juin | 6 |
| Jul | 7 | août | 7 | sept | 7 | oct | 7 | nov | 7 | déc | 7 | jan | 7 | fév | 7 | mar | 7 | avr | 7 | mai | 7 | juin | 7 |
| Jul | 8 | août | 8 | sept | 8 | oct | 8 | nov | 8 | déc | 8 | jan | 8 | fév | 8 | mar | 8 | avr | 8 | mai | 8 | juin | 8 |
| Jul | 9 | août | 9 | sept | 9 | oct | 9 | nov | 9 | déc | 9 | jan | 9 | fév | 9 | mar | 9 | avr | 9 | mai | 9 | juin | 9 |
| Jul | 10 | août | 10 | sept | 10 | oct | 10 | nov | 10 | déc | 10 | jan | 10 | fév | 10 | mar | 10 | avr | 10 | mai | 10 | juin | 10 |
| Jul | 11 | août | 11 | sept | 11 | oct | 11 | nov | 11 | déc | 11 | jan | 11 | fév | 11 | mar | 11 | avr | 11 | mai | 11 | juin | 11 |
| Jul | 12 | août | 12 | sept | 12 | oct | 12 | nov | 12 | déc | 12 | jan | 12 | fév | 12 | mar | 12 | avr | 12 | mai | 12 | juin | 12 |
| Jul | 13 | août | 13 | sept | 13 | oct | 13 | nov | 13 | déc | 13 | jan | 13 | fév | 13 | mar | 13 | avr | 13 | mai | 13 | juin | 13 |
| Jul | 14 | août | 14 | sept | 14 | oct | 14 | nov | 14 | déc | 14 | jan | 14 | fév | 14 | mar | 14 | avr | 14 | mai | 14 | juin | 14 |
| Jul | 15 | août | 15 | sept | 15 | oct | 15 | nov | 15 | déc | 15 | jan | 15 | fév | 15 | mar | 15 | avr | 15 | mai | 15 | juin | 15 |
| Jul | 16 | août | 16 | sept | 16 | oct | 16 | nov | 16 | déc | 16 | jan | 16 | fév | 16 | mar | 16 | avr | 16 | mai | 16 | juin | 16 |
| Jul | 17 | août | 17 | sept | 17 | oct | 17 | nov | 17 | déc | 17 | jan | 17 | fév | 17 | mar | 17 | avr | 17 | mai | 17 | juin | 17 |
| Jul | 18 | août | 18 | sept | 18 | oct | 18 | nov | 18 | déc | 18 | jan | 18 | fév | 18 | mar | 18 | avr | 18 | mai | 18 | juin | 18 |
| Jul | 19 | août | 19 | sept | 19 | oct | 19 | nov | 19 | déc | 19 | jan | 19 | fév | 19 | mar | 19 | avr | 19 | mai | 19 | juin | 19 |
| Jul | 20 | août | 20 | sept | 20 | oct | 20 | nov | 20 | déc | 20 | jan | 20 | fév | 20 | mar | 20 | avr | 20 | mai | 20 | juin | 20 |
| Jul | 21 | août | 21 | sept | 21 | oct | 21 | nov | 21 | déc | 21 | jan | 21 | fév | 21 | mar | 21 | avr | 21 | mai | 21 | juin | 21 |
| Jul | 22 | août | 22 | sept | 22 | oct | 22 | nov | 22 | déc | 22 | jan | 22 | fév | 22 | mar | 22 | avr | 22 | mai | 22 | juin | 22 |
| Jul | 23 | août | 23 | sept | 23 | oct | 23 | nov | 23 | déc | 23 | jan | 23 | fév | 23 | mar | 23 | avr | 23 | mai | 23 | juin | 23 |
| Jul | 24 | août | 24 | sept | 24 | oct | 24 | nov | 24 | déc | 24 | jan | 24 | fév | 24 | mar | 24 | avr | 24 | mai | 24 | juin | 24 |
| Jul | 25 | août | 25 | sept | 25 | oct | 25 | nov | 25 | déc | 25 | jan | 25 | fév | 25 | mar | 25 | avr | 25 | mai | 25 | juin | 25 |
| Jul | 26 | août | 26 | sept | 26 | oct | 26 | nov | 26 | déc | 26 | jan | 26 | fév | 26 | mar | 26 | avr | 26 | mai | 26 | juin | 26 |
| Jul | 27 | août | 27 | sept | 27 | oct | 27 | nov | 27 | déc | 27 | jan | 27 | fév | 27 | mar | 27 | avr | 27 | mai | 27 | juin | 27 |
| Jul | 28 | août | 28 | sept | 28 | oct | 28 | nov | 28 | déc | 28 | jan | 28 | fév | 28 | mar | 28 | avr | 28 | mai | 28 | juin | 28 |
| Jul | 29 | août | 29 | sept | 29 | oct | 29 | nov | 29 | déc | 29 | jan | 29 | fév | 29 | mar | 29 | avr | 29 | mai | 29 | juin | 29 |
| Jul | 30 | août | 30 | sept | 30 | oct | 30 | nov | 30 | déc | 30 | jan | 30 | fév | 30 | mar | 30 | avr | 30 | mai | 30 | juin | 30 |
| Jul | 31 | août | 31 | sept | 31 | oct | 31 | nov | 31 | déc | 31 | jan | 31 | fév | 31 | mar | 31 | avr | 31 | mai | 31 | juin | 31 |

| Couleur | 151 / 14N | 81 / 7N | Mini semaine 51 / 4N | Mini semaine 41 / 3N | Week-end 31 / 2N | Nuitée supp. |
|---------|------------|----------|-------------------------|-------------------------|---------------------|--------------|
| | 1 190,00 € | 630,00 € | 460,00 € | 390,00 € | 300,00 € | 90,00 € |
| | 1 050,00 € | 560,00 € | 410,00 € | 350,00 € | 270,00 € | 80,00 € |
| | 840,00 € | 450,00 € | 330,00 € | 280,00 € | 215,00 € | 64,00 € |



Nos chalets



Options :

Petit déjeuner (bar ou au cottage)
 Demi-pension (matin + midi)
 Pension complète

7,50 € /personne
 20,00 € /personne
 32,00 € /personne

/jour
 /jour
 /jour

Linge de toilette
 Laverie
 Sèche linge

6,00 € /personne
 7,00 € /machine
 7,00 € /machine

Draps

10 € /lit

Pack enfant
 (selon disponibilité)
 Lit parapluie
 Chaise haute fixe ou cosy
 Poussette

1 € /jour
 1 € /jour
 5 € /jour

Animaux

3,00 € /jour

/animal

Ventilateur

gratuit

Taxe de séjour selon tarif en vigueur

/personne