



Marie-Cécile et Denis MEUNIER
1, Chemin des Renardières

89520 LEVIS

Tél : 03 86 44 19 34 ou 06 88 07 46 36

SiteWeb:<http://gitemeunier.pagesperso-orange.fr>

Email: gite.meunier.levis@gmail.com

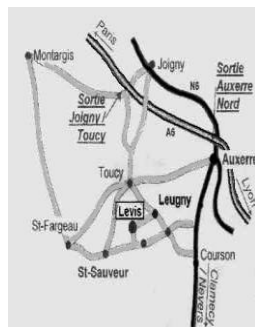
SITUATION ET ACCES

SORTIES AUTOROUTE A6 :
AUXERRE ou JOIGNY- TOUCY

* prendre direction Toucy
à partir d'Auxerre D 965
à partir de Sépeaux D 3

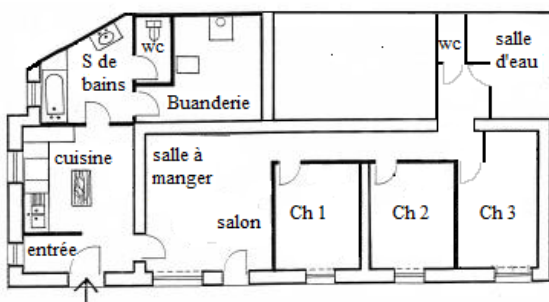
* à Toucy D 950, direction
Moulins sur Ouanne, Leugny

* à Leugny prendre à droite au
restaurant puis dans le village sur
votre droite direction Levis.



COMPOSITION DU GÎTE

Superficie : **118 m²**—Capacité : **6 personnes + 2**
Gîte de plain pied dans une maison indépendante à l'entrée
du village .Cour fermée avec terrasse, salon de jardin,
barbecue, jeux pour enfants, espace vert.
Maison du propriétaire à proximité



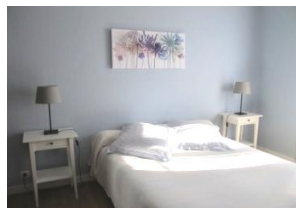
CUISINE EQUIPEE

- * table de cuisson à induction avec hotte, four multifonction, micro-ondes
- * réfrigérateur, congélateur
- * lave-vaisselle



SEJOUR- SALON

- * salle à manger : buffet, table avec rallonges, 6 chaises
- * canapé/méridienne, 1fauteuil, table basse
- * TV écran plat, lecteur DVD



TROIS CHAMBRES :

COUETTES OU COUVERTURES OREILLERS CARRES OU TRAVERSINS

- * chambre 1:
Un lit de 2 personnes (140x190),
Une armoire/ penderie,
Deux chevets et un bureau



- *chambre 2:
Un lit de 2 personnes (160x200)
Une armoire/penderie
Deux chevets



- * chambre 3:
Quatre couchages
Deux lits de 0,90 cm
Un lit gigogne (2 couchages de
0,90x200),
Une commode 6 tiroirs
Deux chevets



SANITAIRES

- * salle de bains: baignoire, meuble vasque, WC indépendants
- * salle d'eau: douche, meuble vasque
* WC indépendants

BUANDERIE

- * lave-linge, sèche-linge
- * table à repasser et fer électrique

EQUIPEMENT BEBE

- * lit pliant, chaise haute, matelas à langer, transat marche-pied, réducteur WC, barrière amovible

EQUIPEMENT GENERAL

- * connexion Wifi gratuite
- * consommations d'eau et d'électricité offertes
- * chauffage central au fuel (non compris)
consommation facturée sur relevé de compteur

TARIFS 2020:*Hors fuel et taxe de séjour*

Basse Saison	Avril, Mai, Juin, Septembre	Juillet, Août	Vacances Scolaires	Week end
395€	495€	560€	495€	270€

*65€ par jour supplémentaire
Au-delà de 7 personnes,
10€ par jour et par personne supplémentaire*

La consommation de fuel est facturée à partir du relevé du compteur : elle comprend le chauffage de l'eau chaude ainsi que celui de la maison.

Taxe de séjour: 1,32€/jour/personne (gratuite jusqu'à 18 ans)

SERVICES SUPPLEMENTAIRES

- * Location de draps ou housses de couette : 10 €/en 90 et 15 €/en 140
- * Ménage en fin de séjour 70 €
- * Linge de toilette: 7€/ personne
- * Linge de maison: 5€

**COMMERCES****COMMERCES AMBULANTS**

- * Boulanger : mardi, vendredi, dimanche.
- * Boucher : samedi.

COMMERCES DE PROXIMITE

- * Boucherie : 1,5 km.
- * Boulangerie, épicerie : 6km:

* Tous services et commerces à 15 km : Toucy ou St Sauveur.

**A DECOUVRIR EN PUISAYE**

- * Le Moulin Vanneau à Saints en Puisaye
- * Le Parc Naturel de Boutissaint.
- * Le chantier Médiéval de Guédelon
- * Le bois de la Folie: Accrobranches à Treigny.
- * Les carrières souterraines d'Aubigny.
- * Le village de Druyes-les-Belles-Fontaines.
- * St Sauveur en Puisaye, village natal de Colette , maison de Colette et son musée
- * St Fargeau, son château, son spectacle historique sa ferme et son musée du son.
- * Fontenoy: le musée de la bataille et le centre d'Art Contemporain au château du Tremblay.
- * Le château de Ratilly à Treigny, son atelier de grès et ses expositions de poteries.
- * L'église de Moutiers et ses fresques.
- * Pyramide du Loup à Toucy

POUR SE DETENDRE

- Activités nautiques et baignades au Lac du Bourdon à St Fargeau.
- * Pêche aux étangs de Moutiers, de Toucy, de la ferme du Moulin Vanneau à Saints
 - * Randonnées pédestres.
 - * Equitation dans les centres équestres : Toucy, St Fargeau
 - * Escalades aux Rochers du Saussois.
 - * Vols en montgolfière en Puisaye et Auxerrois.

SANS OUBLIER

- * Chablis et son vignoble.
- * L'abbaye de Pontigny.
- * Le village médiéval de Noyers sur Serein.
- * Les villes d'Art et d'Histoire d'Auxerre, de Joigny, de Sens, d'Avallon.

GARES SNCF

Auxerre à 25 km ou Laroche/Migennes à 35km