

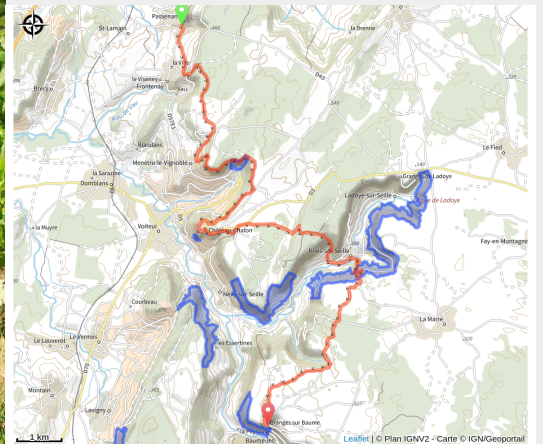
Echappée Jurassienne Pédestre - Étape 8 : Passenans - Granges sur Baume



Bresse Haute-Seille



Randonneuses à Château-Chalon (© Stéphane Godin/Jura Tourisme)



Infos pratiques

Pratique : Rando pédestre

Durée : 7 h

Longueur : 19.8 km

Dénivelé positif : 709 m

Difficulté : Difficile

Type : Itinérance

Thèmes : Géologie, Histoire et patrimoine, Naturel, Oenologique

Itinéraire

Départ : Passenans

Arrivée : Granges sur Baume

Balisage :  GR® (Grandes Randonnées)

Communes : 1. Passenans

2. Frontenay

3. Menétrü-le-Vignoble

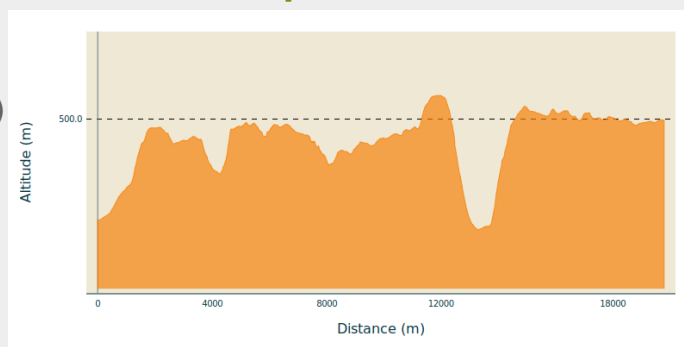
4. Château-Chalon

5. Blois-sur-Seille

6. Nevy-sur-Seille

7. Hauteroche

Profil altimétrique



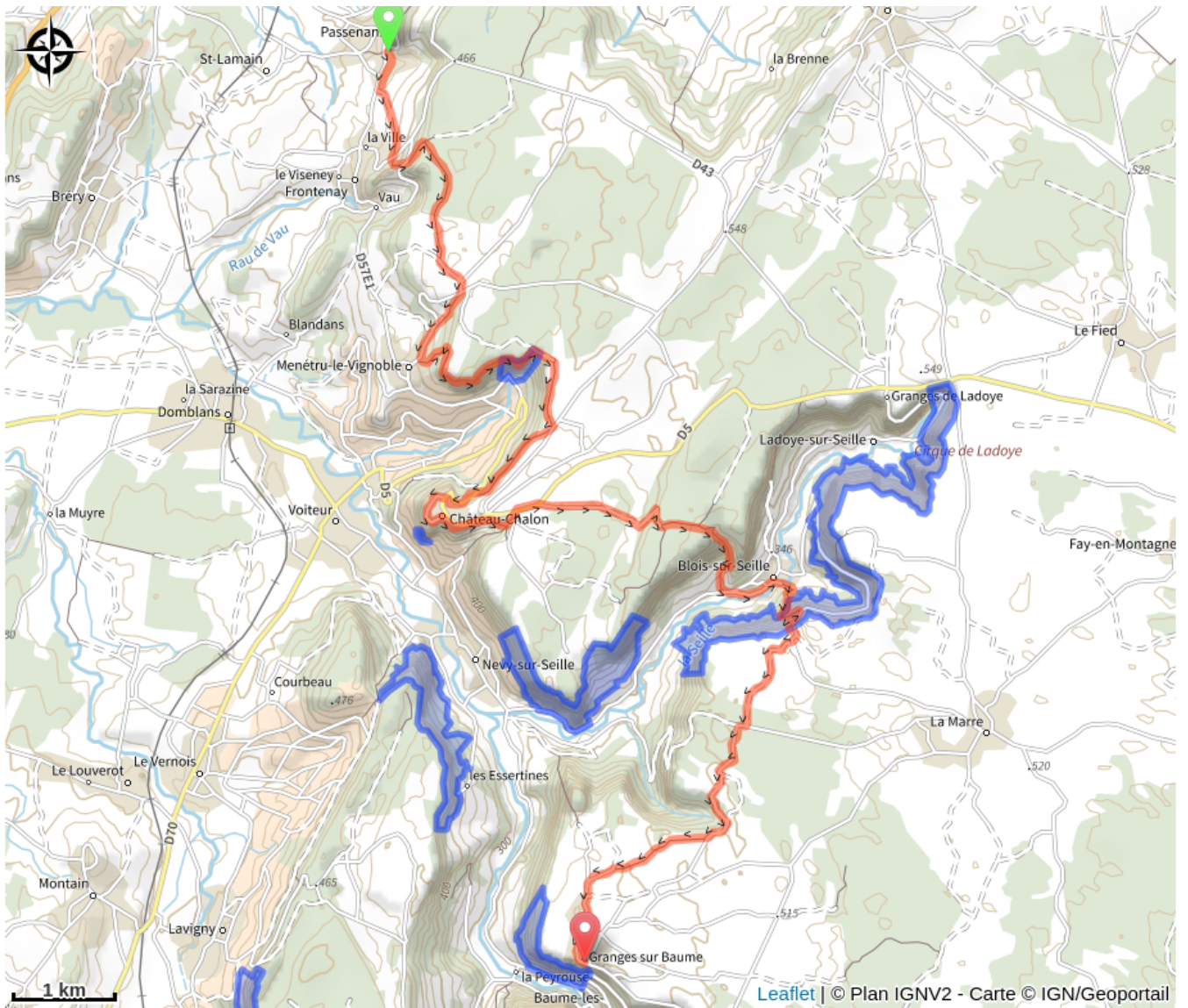
Altitude min 312 m Altitude max 541 m

Cette 8ème étape de l'Échappée Jurassienne Franco-Suisse est sans doute l'une des plus emblématique. Après un passage dans les villages vigneron typiques du Jura de Frontenay, et son superbe château du XIIème siècle et de Menétrü-le-vignoble, place à l'un des joyaux de l'Échappée Jurassienne : Château-Chalon.

Ce « Plus Beau Village de France » n'est rien de moins que le berceau du Vin Jaune. Perché sur son éperon rocheux, il domine la vallée de la Haute-Seille en véritable sentinelle et offre aux randonneurs 4 belvédères à découvrir absolument...

En quittant Château-Chalon les randonneurs prendront la direction d'un autre « Plus beaux Village de France » : Baume-les-Messieurs. Mais avant ça, il faudra descendre au fond de la méconnue reculée de Blois-sur-Seille. Son joli village aux pierres jaunes et la douceur de la rivière qui coule lentement sur la place du village donneront du baume au cœur afin de remonter sur le plateau pour rejoindre le petit village de Granges-sur-Baume qui domine la plus belle reculée du Jura...

Sur votre route...



Toutes les informations pratiques



Échappée Jurassienne

Recommandations

Avant de partir, nous vous conseillons de lire la rubrique [Conseils aux randonneurs](#), de vous équiper convenablement, de prendre de quoi vous ravitailler, de consulter la météo et de prendre un téléphone chargé. Dans tous les cas, ne surestimez pas vos forces.

Dans le Jura, les randonnées empruntent des chemins et sentiers dans des propriétés privées qui peuvent également servir à d'autres activités. Merci de respecter les lieux en restant sur les sentiers balisés et en respectant les autres usagers (randonneurs, vététistes, cavaliers, mais aussi exploitants forestiers, vignerons, bergers...).

Le Jura est un département nature et sauvage, merci de respecter l'environnement dans lequel vous évoluez : Ne jeter aucun débris, ne faites pas de feu, ne cueillez pas les fleurs sauvages. Respectez la tranquillité du bétail et de la faune sauvage en restant éloigné des troupeaux, en tenant votre chien en laisse et en refermant les barrières derrière vous. Renseignez-vous sur les zones de protection de biotope, réserves naturelles ou zone Natura 2000 dans lesquelles des restrictions sont applicables.

En cas de travaux forestiers (abatage, débardage...), de travaux sur les sentiers (réfection de sentier, débroussaillage...) ou de zones de chasse en cours ou battue pour votre sécurité, sachez renoncer et faire demi-tour.

Zones de sensibilité environnementale

Le long de votre itinéraire, vous allez traverser des zones de sensibilité liées à la présence d'une espèce ou d'un milieu particulier. Dans ces zones, un comportement adapté permet de contribuer à leur préservation. Pour plus d'informations détaillées, des fiches spécifiques sont accessibles pour chaque zone.

APPB Reculées de la Haute Seille

Période de sensibilité : Janvier, Février, Mars, Avril, Mai, Juin, Juillet, Août, Septembre, Octobre, Novembre, Décembre

Contact : LPO BFC - DT Franche-Comté

Mail : franche-comte@lpo.fr

Tel : 03 81 50 43 10

Site : www.bourgogne-franche-comte.lpo.fr

FR3800680 - Reculées De La Haute Seille

Espèces concernées : Faucon pèlerin, Faucon crécerelle, Grand corbeau, Grand-duc d'Europe, Martinet à ventre blanc, Hirondelle des rochers, Hirondelle de fenêtre, Molosse de Cestoni, Vespère de Savi.

Afin de garantir l'équilibre biologique des milieux nécessaires à la reproduction, l'alimentation, le repos et la survie des espèces concernées, il est instauré un arrêté préfectoral de protection de biotope couvrant des habitats de falaise, d'éboulis, de pelouse et de forêt de pente.

Dans ce périmètre, est interdit :

- Le survol à moins de 150 m des parois rocheuses part tout aéronef, y compris engins volant téléguidé
- La pratique des activités sportives et de loisir sur les parois rocheuses : l'escalade, y compris la descente en rappel, le canyoning à l'exception de la zone équipée à « Sermu ».

Merci d'éviter le secteur pour permettre la reproduction de l'espèce.

APPB CORNICHES CALCAIRES - LES LATETS

Période de sensibilité : Février, Mars, Avril, Mai, Juin

Contact : LPO BFC - DT Franche-Comté

Mail : franche-comte@lpo.fr

Tel : 03 81 50 43 10

Site : www.bfc.lpo.fr

FR3800859 - Corniches calcaires du département du Jura

Espèces concernées : Faucon pèlerin, Hibou grand-duc, Tichodrome échelette, Harle bièvre, Grand Corbeau, Choucas des tours, Faucon crécerelle, Martinet à ventre blanc, Hirondelle des rochers et Hirondelle de fenêtre.

Afin de garantir l'équilibre biologique des milieux nécessaires à la reproduction, l'alimentation, le repos et la survie de l'espèce concernée, il est instauré un arrêté préfectoral de protection de biotope sur les falaises du Lattet sur la commune de Menétru-le-Vignoble.

Dans ce périmètre, est interdit pendant la période de reproduction (du 15/02 au 01/07) :

- Le survol à moins de 150 m des parois rocheuses part tout aéronef, y compris engins volant téléguidé
- La pratique de l'escalade, y compris la descente en rappel
- Les activités de canyoning et de spéléologie (attention certains sites sont exclus : se référer à l'article 7 pour cette dernière activité)
- La pratique de toute activité bruyantes (motorisation, sonorisation)

Merci d'éviter le secteur pour permettre la reproduction des espèces.

APPB CORNICHES CALCAIRES - CHATEAU-CHALON

Période de sensibilité : Février, Mars, Avril, Mai, Juin

Contact : LPO BFC - DT Franche-Comté

Mail : franche-comte@lpo.fr

Tel : 03 81 50 43 10

Site : www.bfc.lpo.fr

FR3800859 - Corniches calcaires du département du Jura

Espèces concernées : Faucon pèlerin, Hibou grand-duc, Tichodrome échelette, Harle bièvre, Grand Corbeau, Choucas des tours, Faucon crécerelle, Martinet à ventre blanc, Hirondelle des rochers et Hirondelle de fenêtre.

Afin de garantir l'équilibre biologique des milieux nécessaires à la reproduction, l'alimentation, le repos et la survie de l'espèce concernée, il est instauré un arrêté préfectoral de protection de biotope sur les falaises de Château-Chalon sur la commune éponyme.

Dans ce périmètre, est interdit pendant la période de reproduction (du 15/02 au 01/07) :

- Le survol à moins de 150 m des parois rocheuses part tout aéronef, y compris engins volant téléguidé
- La pratique de l'escalade, y compris la descente en rappel
- Les activités de canyoning et de spéléologie
- La pratique de toute activité bruyantes (motorisation, sonorisation)

Merci d'éviter le secteur pour permettre la reproduction des espèces.

i Lieux de renseignement

Jura Tourisme & Attractivité

17 rue Rouget de Lisle, 39009 LONS-LE-SAUNIER

sejour@jura-tourism.com

Tel : 03 84 87 08 88

<https://www.jura-tourism.com/>

