

BALISAGE à suivre

Tout au long de votre randonnée, les balises de jalonnement des itinéraires pédestres vous permettront de suivre votre chemin. Les panneaux directionnels vous permettront de repérer les intersections entre deux boucles ou les intersections entre une boucle et le début d'une liaison vers une autre boucle.

Allez tout droit



Allez à gauche



Allez à droite



Faites demi-tour



Règles de BONNE CONDUITE sur les sentiers

Pensez aux autres, à la sérénité de la nature. Vous n'êtes pas les seuls à fréquenter les chemins : soyez tolérants avec les autres vététistes, piétons, cavaliers...

Apprenez à connaître et à respecter la faune et la flore, surtout dans les espaces sensibles, pour comprendre pourquoi il convient de les préserver.

Ne laissez ni trace de votre passage, ni déchet. Emportez vos déchets jusqu'à la prochaine poubelle.

Ne faites pas de feu dans la nature (forêts et zones broussailleuses).

Ne dégradez ni les cultures, ni les plantations et ne dérangez pas les animaux domestiques ou troupeaux.

Les agriculteurs ont la gentillesse de vous laisser passer dans leurs pâtures : derrière vous, refermez toujours clôtures et barrières.

Tenez les chiens en laisse, ils pourraient malencontreusement provoquer des dommages ou être victimes d'accidents.

Ne consommez pas l'eau des ruisseaux : sa limpidité apparente ne signifie pas forcément qu'elle est potable.

En période de chasse (début septembre – fin février), renseignez-vous auprès des communes car certains itinéraires peuvent être déconseillés. Soyez visible de loin en portant un gilet jaune fluo et signalez votre présence aux chasseurs.

* Les temps de parcours sont donnés à titre indicatif et peuvent varier selon les capacités de chacun

Découvrez les 7 CIRCUITS PÉDESTRES sur le secteur de la Vallée du Doubs

BOUSSIÈRES

- ▶ SENTIER DU RUISSEAU
- ▶ SENTIER DES RICHETS

GRANDFONTAINE

- ▶ SENTIER DE BÉTHANIE LA MARNE

MONTFERRAND-LE-CHÂTEAU

- ▶ SENTIER DE CRÊTE ET BOIS RAPIN

OSSELLE-ROUTELE

- ▶ SENTIER DE LA FONTAINE DES BARROQUES
- ▶ SENTIER SUR LES ROCHES

THORAISE

- ▶ SENTIER NOTRE DAME DU MONT
sentier valorisé « Patrimoine »

DIFFICULTÉ

- ▶ FACILE
- ▶ MOYENNE
- ▶ DIFFICILE

Retrouvez tous les CIRCUITS PÉDESTRES & VTT DU GRAND BESANÇON

www.grandbesancon.fr/rando



Retrouvez les vidéos des parcours, les tracés Gps, les cartes des itinéraires et les dessertes possibles en transport en commun par le réseau Ginko.

© Mairie de Oselle - 2016

SECTEUR Vallée
du Doubs

CIRCUITS Pédestres DU GRAND BESANÇON



OSSELLE - ROUTELLE

SENTIER DE LA FONTAINE DES BARROQUES



DÉPART / ARRIVÉE
ÉGLISE DE ROUTELLE
947.166938, 5.850214



DISTANCE
6,6 KM



DÉNIVELÉ POSITIF
170 M



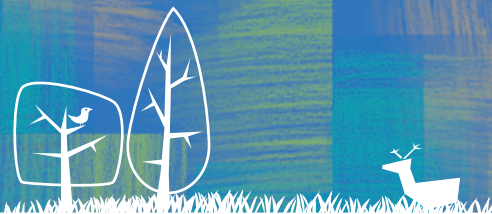
TEMPS DE PARCOURS ESTIMÉ*
2H00



DIFFICULTÉ
BLEUE (MOYENNE)

Grand
Besançon





SENTIER DE LA FONTAINE DES BARROQUES

- 1 Dirigez-vous vers le rond-point, soyez prudents, vous empruntez la RD13 en direction de St Vit, puis vous tournez rapidement à gauche. Au croisement avec l'Eurovélo6, tournez à droite et longez le canal.
- 2 Toujours avisé, vous traversez la RD13 et vous voilà dans les sous-bois.
- 3 Vous arrivez au-devant d'une cabane de chasse. À sa hauteur, tournez à droite.
- 4 Actuellement sur un chemin forestier, vous allez tourner à droite et constatez que le parcours prend de la hauteur. Au sommet, vous tournez à gauche et devinez au loin, la lisière du bois et les champs cultivés où vous tournerez à gauche. À cet instant, vous sillonnez un sentier monotrace vallonné, parfois humide. Vous traversez un ruisseau.
- 5 Vous sortez du bois et tournez à droite. Quelques efforts plus tard, vous arrivez au sommet d'une crête. Prenez à droite et progressez sur la petite route descendante.
- 6 Tournez à droite et toujours sur une petite route secondaire, rejoignez l'édifice religieux, fin de votre parcours.

