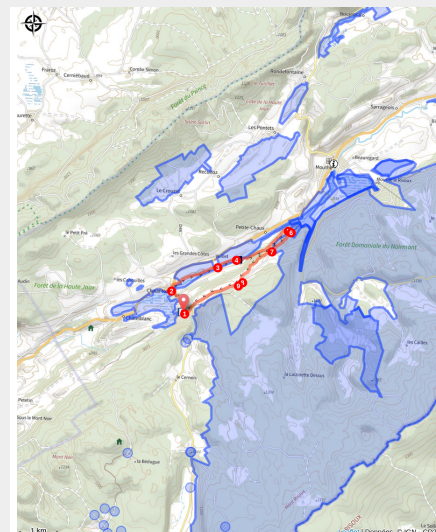


Le Cébriot VTT n° 62

Haut Doubs



Vue sur les tremplins de saut à ski de Chaux-Neuve (Sorya Hou - OTHPHD)



Ruisseau du Cébriot, point de vue de Champvent, tremplins de saut à skis. Sentier alternant chemins pâturés, passage de ruisseaux et forêts.

Les Tremplins de Chaux-Neuve : une des rares installations de ce genre en France, le stade compte un télésiège, une piste d'élan réfrigérée de 98 mètres et 5 tremplins construits entre 1989 et 1995 (le plus grand de 118 mètres est homologué par la Fédération Internationale de Ski). Toute l'année, entraînements et compétitions s'y déroulent comme la Coupe du Monde de Combiné Nordique d'été (dernier WE d'août) et la Coupe OPA (2e WE de Mars), inspirant génération après génération nos champions made in Montagnes du Jura !

Infos pratiques

Pratique : VTT

Durée : 1 h 30

Longueur : 9.0 km

Dénivelé positif : 210 m

Difficulté : Intermédiaire

Échelle de cotation :

Type de voie : Majorité de pistes stabilisées et voies goudronnées

Technique : Pas de technique particulière

Type : Boucle

Thèmes : Archéologie et histoire, Pastoralisme et agriculture, Point de vue

Itinéraire

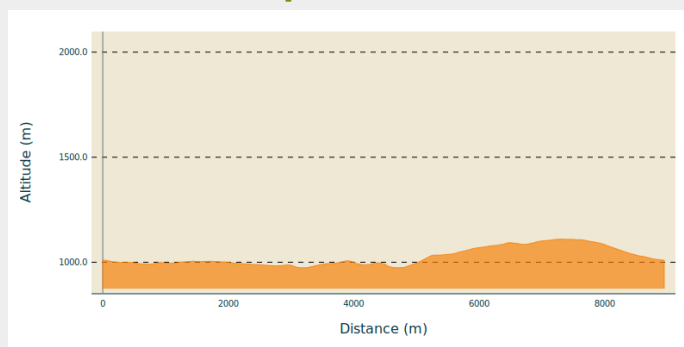
Départ : Parking des Tremplins, Chaux-Neuve

Arrivée : Parking des Tremplins, Chaux-Neuve

Balisage :  PR

Communes : 1. Chaux-Neuve
2. Petite-Chaux
3. Mouthe

Profil altimétrique

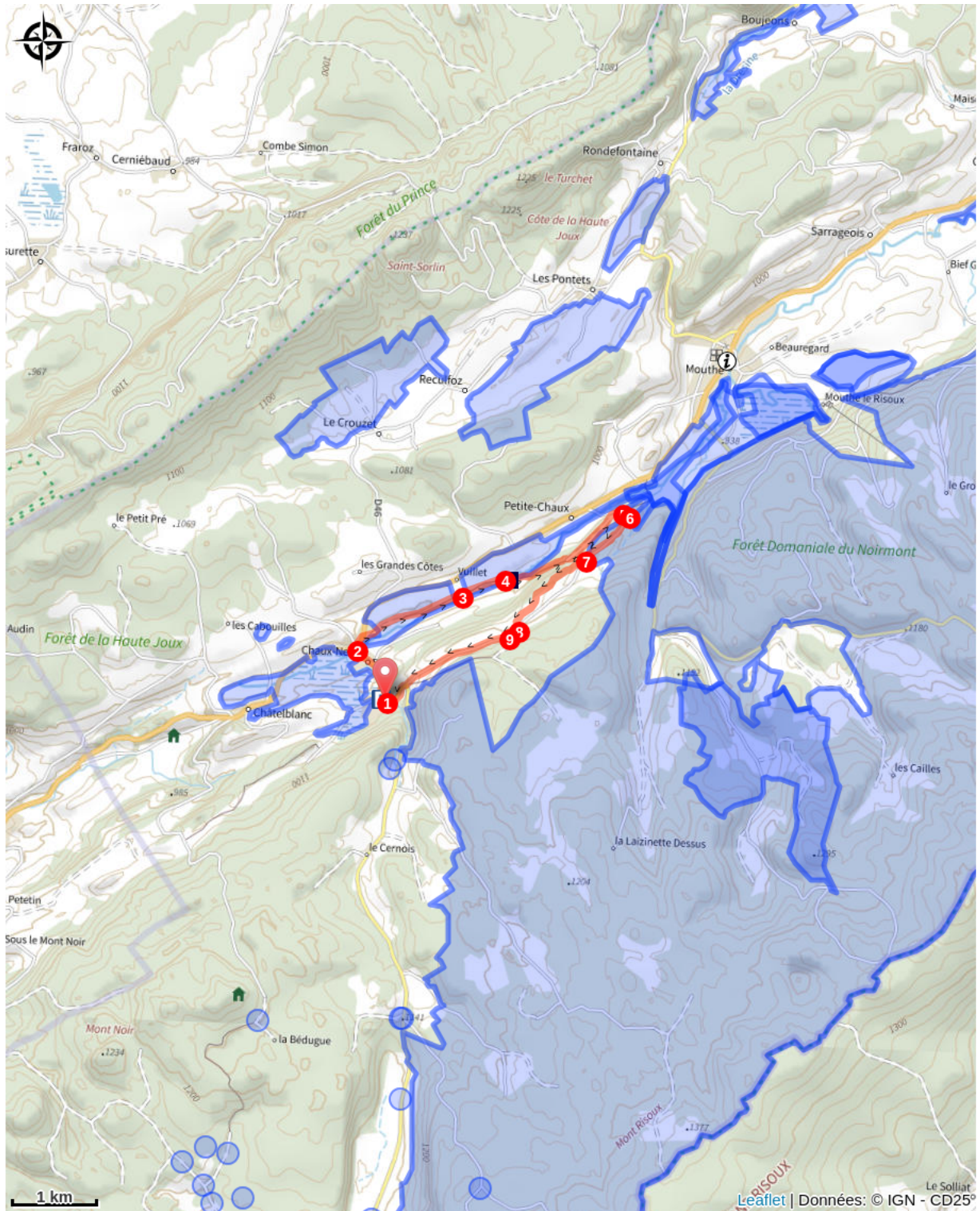


Altitude min 974 m Altitude max 1110 m

Ce circuit est balisé suivre n° 62.

1. **Route du Lernier** : prenez le chemin piéton sur la droite du pont en direction du centre du village. Cheminez sur 650 m jusqu'à la mairie
2. **Mairie de Chaux-Neuve** : continuez tout droit sur le trottoir jusqu' à l'épicerie. prendre la départementale à droite sur 350 m puis prenez la 1ère route à droite pour passer près de l'hôtel/restaurant du Grand Gît. Depuis l'hôtel, suivez le chemin blanc en contre haut pendant 1 km.
3. **Hameau Vuillet** : au carrefour, continuez tout droit le sentier direction Mouthe/Petite-Chaux sur 850 m.
4. **Sous la roche** : prenez à droite et suivez le chemin blanc qui longe le ruisseau direction Mouthe/Champvent.
5. **Route de Champvent** : prenez à droite et suivez la route goudronnée sur 300 m.
6. **Station de Pompage** : montez à droite sur la route goudronnée direction Chaux-Neuve sur 1 km.
7. **Crève Cœur** : prenez à droite le chemin blanc pour cheminer sur la crête de Champvent durant 1 km.
8. **Champvent du Haut** : prenez la route à droite direction Chaux-Neuve sur 300 m.
9. **Route du Cernois** : prenez à droite direction Chaux-Neuve et poursuivez pendant 2 km jusqu'au point de départ.

Sur votre route...



Le Cébriont (A)

Toutes les informations pratiques

niveau 2

Recommandations

- Partir bien chaussés, bien équipés et avec une quantité d'eau suffisante.
- Rester sur les itinéraires balisés : respecter les propriétés privées, les prés de fauche, les animaux et les cultures.
- Tenir votre chien en laisse.
- Respecter les clôtures et refermer les barrières.
- Rester courtois avec les riverains des chemins et les autres utilisateurs de la nature.
- Ne pas jeter de détritrus.
- Respecter les équipements d'accueil, de signalisation et de balisage.
- Ne pas faire de feu.

Comment venir ?

Accès routier

Depuis Mouthe, prendre la D437 en direction de Morez et Chapelle-des-Bois. À Chaux-Neuve, prendre la D46 sur la gauche. À 1 km, se stationner sur le parking des tremplins.

Parking conseillé

Parking des Tremplins, Chaux-Neuve

Zones de sensibilité environnementale

Le long de votre itinéraire, vous allez traverser des zones de sensibilité liées à la présence d'une espèce ou d'un milieu particulier. Dans ces zones, un comportement adapté permet de contribuer à leur préservation. Veillez à respecter la quiétude du lieu, la signalétique en place et à rester sur les sentiers balisés. Attention, le site peut faire l'objet d'une réglementation particulière.

Massif du Mont d'Or, du Noirmont et du Risol

Période de sensibilité :

Site Natura 2000

Tourbières et ruisseaux de Mouthe, source du Doubs

Période de sensibilité :

Site Natura 2000

Zones humides du Cébriot et tourbières de Mouthe

Période de sensibilité :

Lieux de renseignement

Office de tourisme du Pays du Haut-Doubs - Mouthe

3bis Rue de la Varée, 25240 Mouthe

valdemouthe@destination-hautdoubs.com

Tel : +33 (0)3 81 69 22 78

<https://www.destination-haut-doubs.com>



Sur votre route...



Le Cébriot (A)

Le Cébriot prend sa source dans la commune de Châtelblanc à 996 mètres d'altitude et s'écoule en direction du nord-est jusqu'à l'entrée du village de Mouthe où il est rejoint, en rive droite, par le ruisseau du Cul du Bief. Après 8,46 km, il se jette dans le Doubs, en rive gauche, dans le village de Mouthe, à 933 m d'altitude.

Crédit : E. Clerget