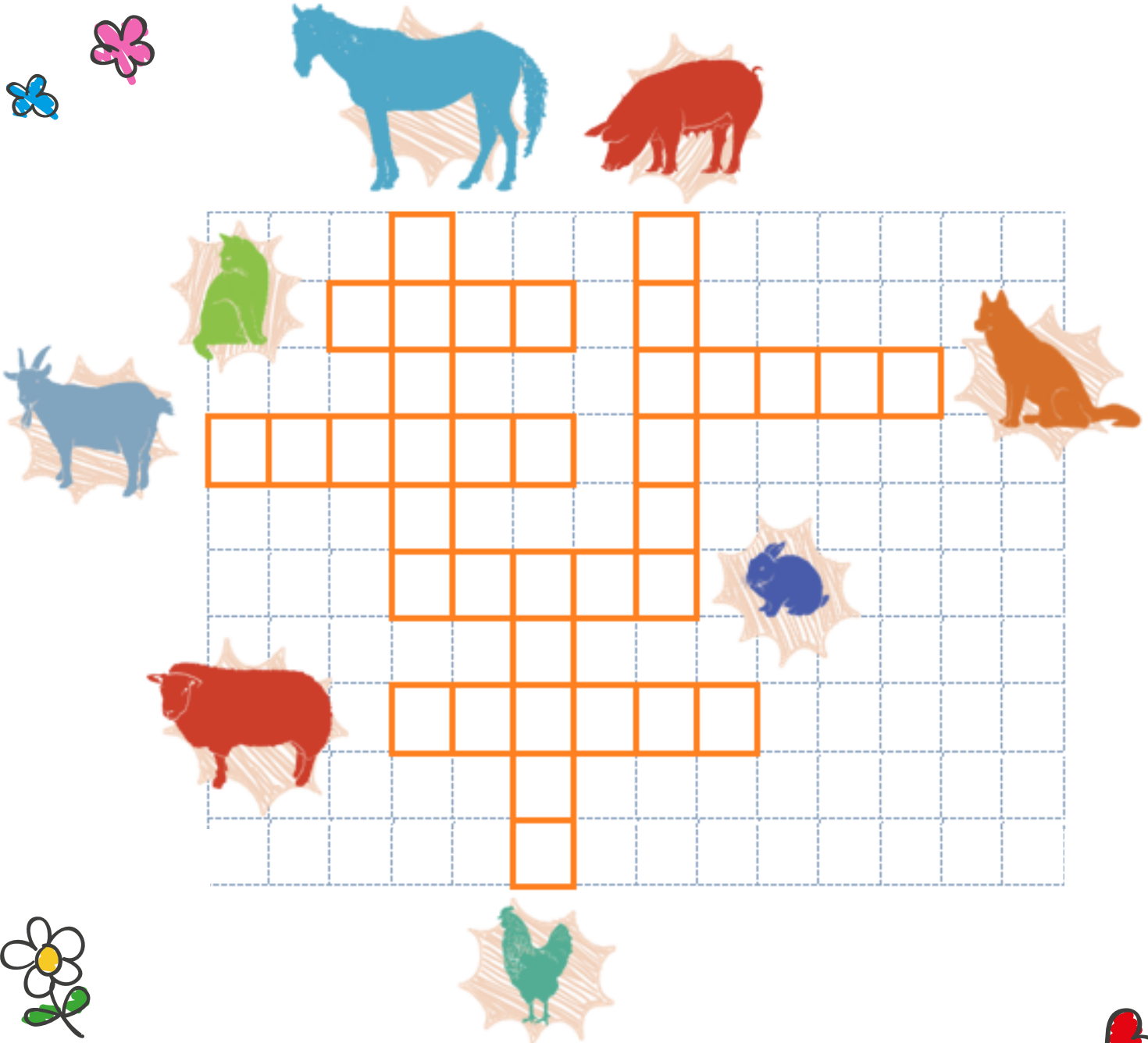




1/ La ville d'Is-sur-Tille est la capitale des mots croisés alors, à toi de jouer ! Remplis les cases avec les noms des animaux.



2/ Autrefois on pouvait acheter des animaux à la foire, place Jean-Durant. Seuls deux types d'animaux y étaient vendus, entoure les !  
Indices :

- Ils sont de la même couleur sur les images ci-dessus.
- On en voit parfois de l'autre côté de la rivière depuis le quai Miton.



4/ Au numéro 29 de la rue Docteur Brulet se trouve une maison du XVIe siècle. Lève la tête ! Combien de gargouilles vois-tu ?

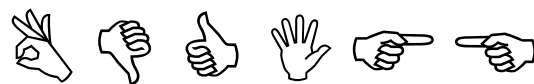
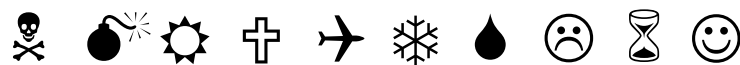


5/ Dans le clocher de l'église, il y a 3 cloches. Sauras-tu déchiffrer le code pour retrouver le nom et le poids de la plus grosse d'entre elles ?

A E I O U L S T P



0 1 2 3 4 5 6 7 8 9

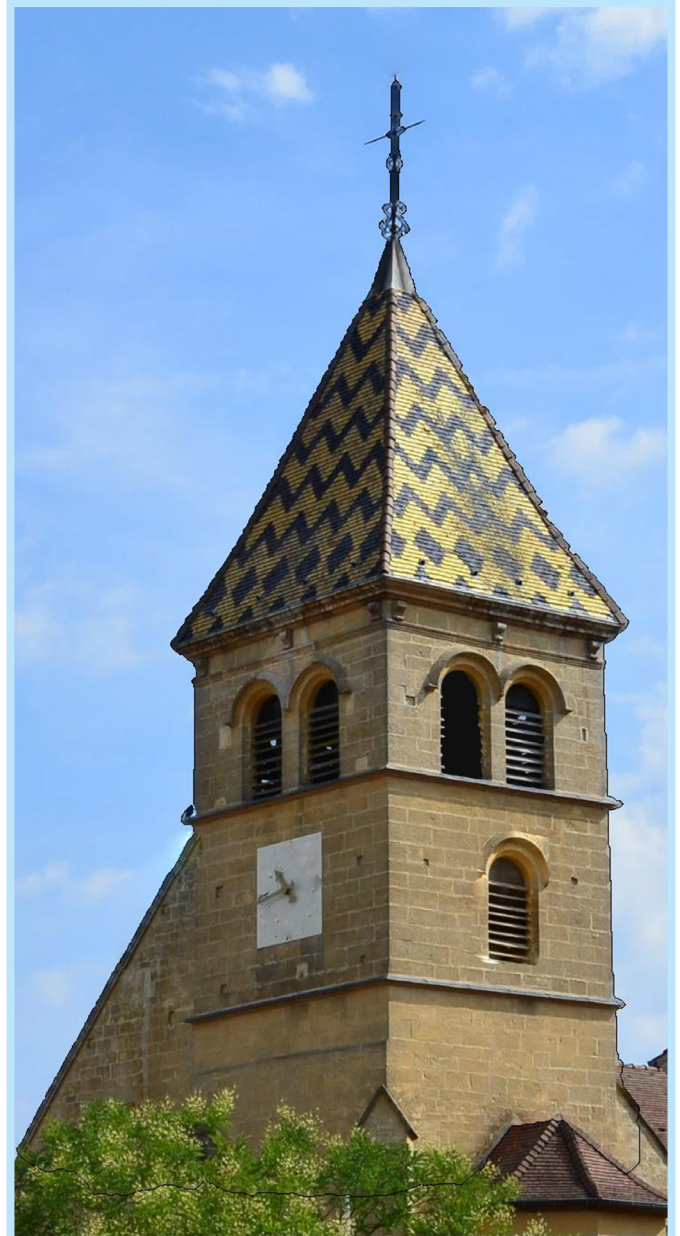


La cloche s'appelle : \_\_\_\_\_



et elle pèse : \_\_\_\_\_ kg

6/ Il y a cinq différences entre les deux clochers, sauras-tu les trouver ?



7/ Au numéro 29 de la rue Général-Bouchu se trouvait autrefois un hôtel.  
Résouds le rébus pour trouver son nom !



Hôtel du...

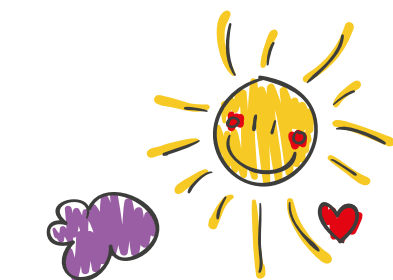
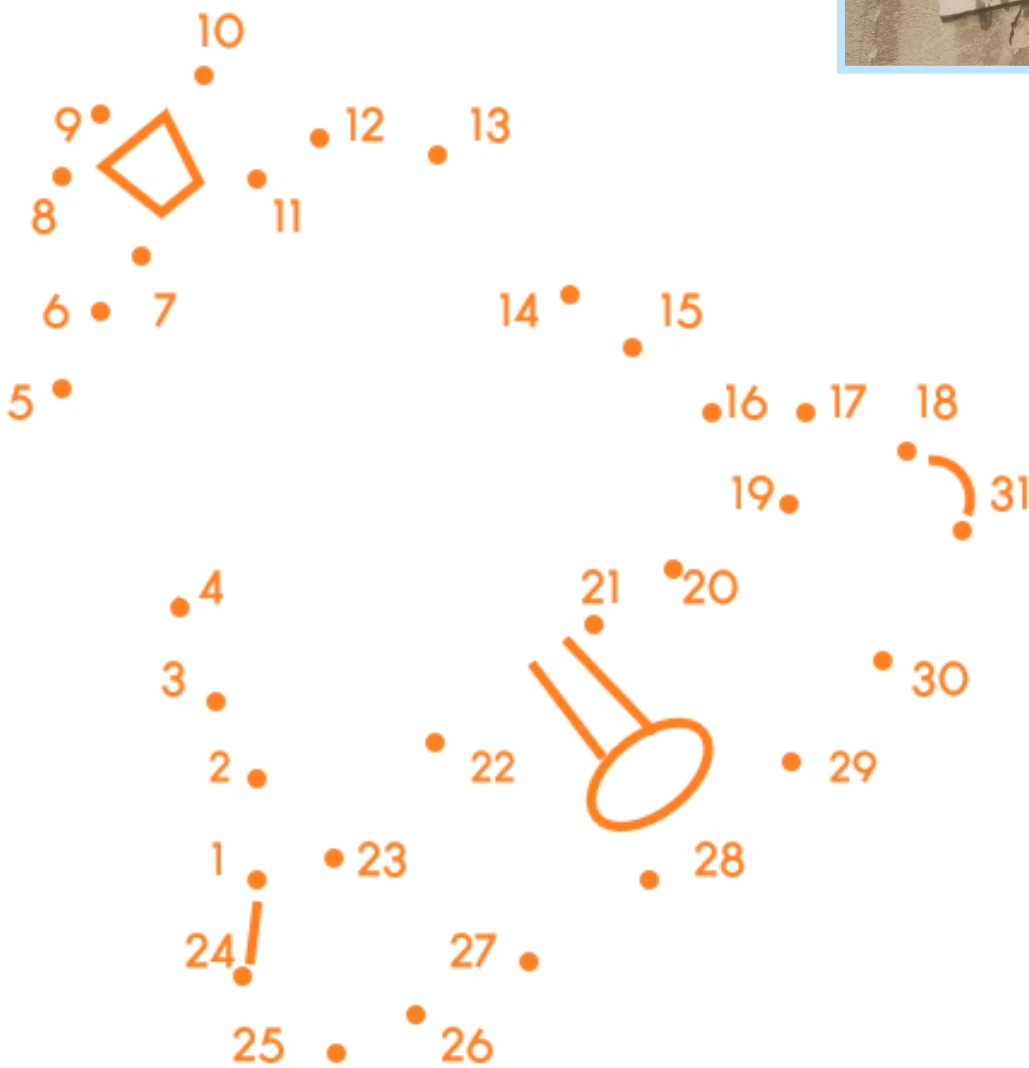
je,  
tu,  
il,  
?

D'





8/ Le bâtiment situé au bord de la rivière au bout de la rue Gambetta était autrefois un hôpital. Regarde la croix sur le toit, il manque quelque chose ! Relie les points entre eux dans le bon ordre pour découvrir de quoi il s'agit.



9/ Comment s'appelle la rivière qui traverse la ville ?

a- l'Ignon      b- la Tille      c- la Venelle

10/ Combien y a-t-il de ponts à Is-sur-Tille (environ) ?

a- 10      b- 20      c- 30



11/ Les enfants veulent se rendre au lavoir.  
Dessine un pont pour les aider à traverser le bief.



