

L'Ognon fait la force

Grand Besançon



Berges de l'Ognon (POC Studio)



Voici une sortie gravel fluide, en pleine nature, à quelques kilomètres de Besançon.

Elle est réalisable en boucle, au départ de la gare Franche-Comté TGV ou d'Ecole-Valentin. C'est « la plus difficile de nos traces faciles » car elle fait 40 km et présente quelques côtes, mais il n'y a pas de difficultés techniques, l'ensemble est roulant.

Infos pratiques

Pratique : Gravel

Durée : 3 h 30

Longueur : 40.4 km

Dénivelé positif : 574 m

Difficulté : Facile

Type : Boucle

Thèmes : Patrimoine, Rivières et lacs

Accessibilité : Accessible en train

Itinéraire

Départ : Gare de Besançon Franche-Comté TGV

Arrivée : Gare de Besançon Franche-Comté TGV

Communes : 1. Les Auxons

2. Miserey-Salines

3. École-Valentin

4. Châtillon-le-Duc

5. Devecey

6. Bonnay

7. Mérey-Vieilley

8. Vieilley

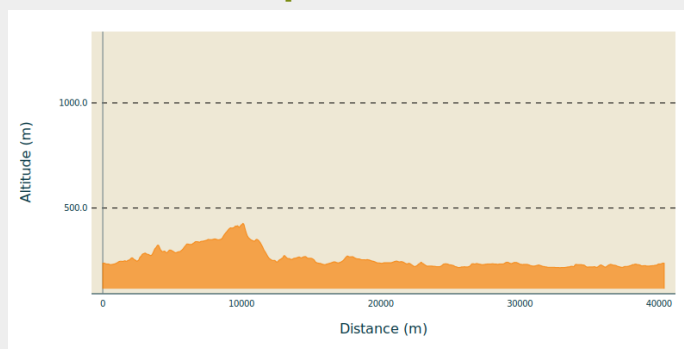
9. Venise

10. Palise

11. Chevroz

12. Geneuille

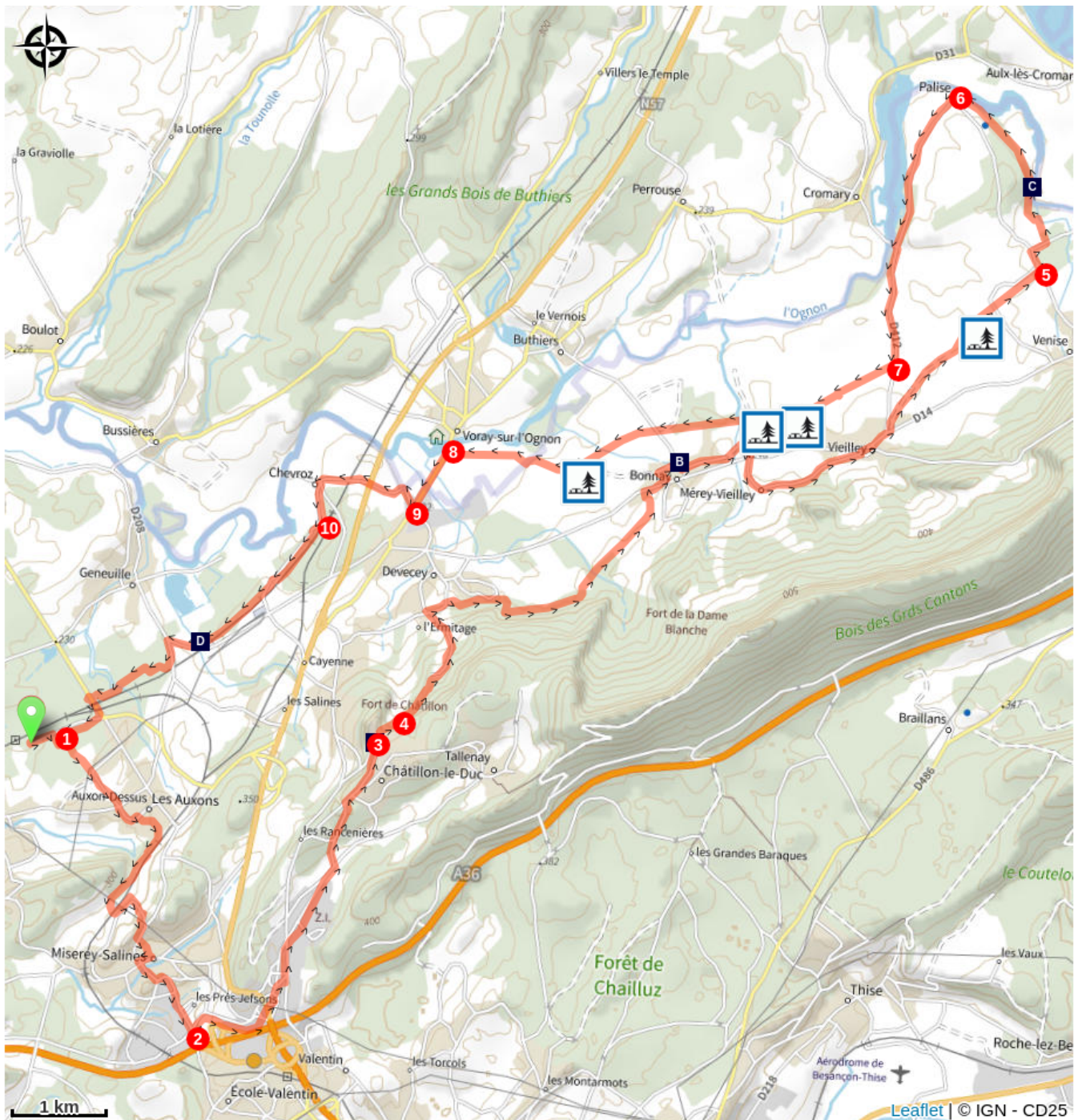
Profil altimétrique



Altitude min 216 m Altitude max 427 m

1. En partant de la gare TGV, on vous propose de partir directement à droite dans les bois sur Auxon-Dessus, de passer le pont du train et basculer sur Miserey-Salines.
2. Utilisez les pistes cyclables en bord de route pour éviter la circulation et montez doucement sur Châtillon-le-Duc. Un sentier longe la route en parallèle dans la côte.
3. En haut, profitez d'une vue imprenable sur les plaines de l'Ognon, depuis le fort (accessible à pied), point culminant de la balade.
4. Redescendez sur Devecey par un sentier pédestre qui s'élargit petit-à-petit et devient le sentier des Hauts de Divicius / Bornes royales. Certaines bornes datant du XVIIème siècle peuvent se présenter sur votre chemin !
5. Passez Bonnay et son château, Vieilley, puis rejoignez les rives de l'Ognon juste avant Moncey, par les pistes agricoles.
6. Au bord de l'Ognon, tout n'est que luxe, calme et volupté. Traversez Palise et ses petites embarcations de rivière.
7. Revenez vers votre point de départ par la nouvelle voie verte gravillonnée.
8. À Voray-sur-l'Ognon, vous pouvez rouler sur le bord droit de la grande route, entre le rail de sécurité et les arbres, pour éviter les voitures.
9. Tournez à droite sur Chevroz.
10. Longez la ligne TGV et suivez la trace entre les bois, pour retourner à la gare. Sachez qu'un TER relie la gare TGV à Besançon Viotte toute la journée.

Sur votre chemin...



Fort de Châtillon-le-Duc (A)
Rives de l'Ognon (C)

Château de Bonnay (B)
Gravière de Geneuille (D)

Toutes les infos pratiques

Recommandations

Attention : ce parcours ne possède pas de balisage officiel.

Comment venir ?

Transports

Accès via la gare de Besançon Franche-Comté TGV ou la gare TER d'École-Valentin.

Accessibilité

Accessible en train

Zones de sensibilité environnementale

Le long de votre itinéraire, vous allez traverser des zones de sensibilité liées à la présence d'une espèce ou d'un milieu particulier. Dans ces zones, un comportement adapté permet de contribuer à leur préservation. Veillez à respecter la quiétude du lieu, la signalétique en place et à rester sur les sentiers balisés. Attention, le site peut faire l'objet d'une réglementation particulière.

Gravière de Geneuille

Période de sensibilité :

Contact :

Syndicat de la Vallée de l'Ognon (SVO)
8 Rue Fred Lipmann
70190 Boulot

Mares forestières entre Besançon et Ognon

Période de sensibilité :

Contact :

Syndicat de la Vallée de l'Ognon (SVO)
8 Rue Fred Lipmann
70190 Boulot

Lieux de renseignement

Office du tourisme et des congrès du Grand Besançon

52 Grande Rue, 25000 Besançon

info@besancon-tourisme.com

Tel : +33 (0)3 81 80 92 55

<https://www.besancon-tourisme.com/fr/>



Sur votre chemin...



Fort de Châtillon-le-Duc (A)

Le village ancien est perché sur un éperon rocheux qui culmine à 440 m d'altitude. Un fort militaire a été érigé en 1870 sur les ruines d'un ancien château fort du 12ème siècle. Du belvédère de Notre Dame de Châtillon-le-Duc, vous découvrez la vallée de l'Ognon au pied des coteaux et ses prairies traversées par la RD 108, la RN 57 et la ligne ferroviaire à grande vitesse.

Crédit photo : Office de Tourisme du Grand Besançon / Emmanuel Eme



Château de Bonnay (B)

Le château de Bonnay, inscrit aux Monuments Historiques en 1994, est un château du XVIIIe siècle construit sur une ancienne maison-forte. Il possède un jardin à l'anglaise du XIXe siècle.

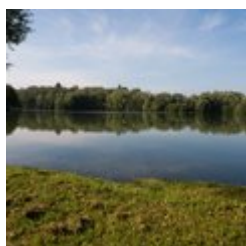
Crédit photo : CD25



Rives de l'Ognon (C)

Une vallée verte traversée par l'Ognon, bordée de collines boisées, de champs et de forêts. Les villages de la vallée rivalisent de charme avec leurs clochers d'églises décorés de mosaïques, et leurs maisons aux toits pentus, couleur ocre rouge. On peut y admirer aussi les traditionnelles maisons franc-comtoises, et de nombreuses fontaines et lavoirs.

Crédit photo : ©Doubstourisme



Gravière de Geneuille (D)

Anciennement exploitée pour ses granulats, la gravière de Geneuille se présente à vous aujourd'hui comme un site naturel remarquable. Cette zone de nature, située aux portes du bourg, recèle de nombreuses richesses tant sur le plan de la diversité des milieux qui la composent, que des espèces floristiques et faunistiques qui s'y côtoient. Un parcours permet d'en découvrir les différentes facettes.

Prévoir des chaussures adaptées et environ 1h30 pour découvrir le site.