



Le PARCOURS des enfants



SECTEUR Vallée du Doubs

CIRCUITS Pédestres DU GRAND BESANÇON

à la découverte du PATRIMOINE

Prêt(e) pour l'aventure ?

Repère les numéros sur la carte pour t'arrêter aux bons endroits et apprendre en t'amusant. Si tu as besoin, demande de l'aide à un adulte pour t'orienter.

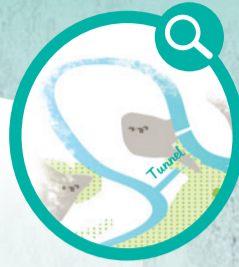
1 Le château de Thoraise

Tu entres dans le parc du château. Longe le Doubs, lorsque tu as passé le gros rocher sur ta droite, lève la tête et retourne-toi, tu découvriras le château de Thoraise qui servait de résidence aux seigneurs jusqu'à la Révolution française. En continuant ton chemin, tu passeras devant une grotte dédiée à Notre-Dame de Lourdes avant d'arriver au tunnel fluvial.

2 Le tunnel fluvial

Regarde la carte, devine à quoi sert ce tunnel ?

Poursuis ton chemin sur la véloroute : c'est l'Eurovélo 6. Elle permet d'aller à vélo de l'Océan Atlantique à la Mer Noire.



Montferrand-le-Château

3 L'écluse

En arrivant au lieu-dit le Moulin, tu traverses une écluse qui permet aux bateaux de passer d'un niveau d'eau différent à un autre niveau. Trouve un caillou et garde-le dans ta poche jusqu'à la chapelle, n'en prends pas un trop gros, sinon, la montée sera plus dure.

4 La forêt

Lorsque tu montes dans la forêt, cherche autour de toi les mêmes feuilles que sur les dessins. Ainsi tu découvriras les noms des principaux arbres présents. Tu te trouves dans une hêtraie. L'arbre roi est le Hêtre.

Hêtre

Charme



Épicéa

Érable sycomore



Boussières

5 La montée

À partir de maintenant, ça grimpe. Compte le nombre de virages avant d'arriver à la Chapelle.

6 Le belvédère

Te voilà arrivé(e), tu es maintenant plus haut que le château. Retrouve-le dans le paysage ainsi que l'écluse que tu as traversée tout à l'heure.

Cherche des petits murets en pierre comme sur la photo.

Avant, il n'y avait pas de forêt et les petits murs servaient à séparer les cultures. On dit qu'ils sont en pierres sèches car il n'y a rien pour les maintenir ensemble. Pose ton caillou dessus pour consolider le mur.



7 Le chemin de fer

Tu redescends sur le village de Thoraise. En observant le paysage, tu vas découvrir, au loin, un pont métallique sur lequel circulent les trains.

Résous le rébus pour deviner ce que tu pourras voir dans le village



RÉPONSE RÉBUS : Entrée du château

RÉPONSE 5 : Il y a 4 virages

bateaux de continuer leur voyage

RÉPONSE 2 : La boucle du Doubs n'est pas navigable, il faut donc permettre aux

Ton aventure se termine. J'espère que tu as appris tout en t'amusant, à bientôt sur d'autres sentiers du Grand Besançon.



THORAISE SENTIER NOTRE-DAME DU MONT

DÉPART / ARRIVÉE MAIRIE DE THORAISE
47.17437, 5.902392

DISTANCE 5 KM

DÉNIVELLÉ POSITIF 180 M

DIFFICULTÉ BLEU (MOYENNE)

TEMPS DE PARCOURS ESTIMÉ 2H00

+ Parcours enfants
+ Parcours sonore

Grand Besançon

BALISAGE à suivre

Tout au long de votre randonnée, les balises de jalonnement des itinéraires pédestres vous permettront de suivre votre chemin. Les panneaux directionnels vous permettront de repérer les intersections entre deux boucles ou les intersections entre une boucle et le début d'une liaison vers une autre boucle.



Règles de BONNE CONDUITE sur les sentiers

Pensez aux autres, à la sérénité de la nature. Vous n'êtes pas les seuls à fréquenter les chemins : soyez tolérants avec les autres vététistes, piétons, cavaliers...

Apprenez à connaître et à respecter la faune et la flore, surtout dans les espaces sensibles, pour comprendre pourquoi il convient de les préserver.

Ne laissez ni trace de votre passage, ni déchet. Emportez vos déchets jusqu'à la prochaine poubelle.

Ne faites pas de feu dans la nature (forêts et zones broussailleuses).

Ne dégradez ni les cultures, ni les plantations et ne dérangez pas les animaux domestiques ou troupeaux.

Les agriculteurs ont la gentillesse de vous laisser passer dans leurs pâtures : derrière vous, refermez toujours clôtures et barrières.

Tenez les chiens en laisse, ils pourraient malencontreusement provoquer des dommages ou être victimes d'accidents.

Ne consommez pas l'eau des ruisseaux : sa limpidité apparente ne signifie pas forcément qu'elle est potable.

En période de chasse (début septembre - fin février), renseignez-vous auprès des communes car certains itinéraires peuvent être déconseillés. Soyez visible de loin en portant un gilet jaune fluo et signalez votre présence aux chasseurs.

Découvrez les CIRCUITS PÉDESTRES et VTT du GRAND BESANÇON



Retrouvez sur www.grandbesancon.fr/rando

les vidéos des parcours, les tracés Gps, les cartes des itinéraires et les dessertes possibles en transport en commun par le réseau GINKO.



(1) Les temps de parcours sont donnés à titre indicatif et peuvent varier selon les capacités de chacun



SENTIER NOTRE-DAME DU MONT

1 LE CHÂTEAU DE THORAISE

Traversez la route principale et prenez très rapidement à droite pour descendre au niveau du Doubs. Vous entrez dans le parc du château. Il occupe une position stratégique dominant les berges du Doubs. Le premier édifice daterait de la fin du XIII^e siècle. Plusieurs fois détruit et reconstruit, il a été restauré dans un style néo-Renaissance au XIX^e siècle. En 1793, le dernier seigneur de Thoraise émigre. Le château est alors vendu comme bien national. Aujourd'hui, il est privé.



2 LE TUNNEL FLUVIAL

Après être sortis du parc, vous apercevrez, sur votre droite, une grotte qui a été creusée en 1904 par l'abbé Sautrey, curé de Thoraise de 1882 à 1909 en l'honneur de Notre-Dame de Lourdes.

En continuant sur l'Eurovélo 6, vous atteindrez le tunnel du Canal Monsieur, long de 185 mètres. Il a été construit en 1810 tout comme le canal en amont et en aval car le méandre du Doubs à Thoraise rend les conditions d'accès difficiles pour les bateaux. Rénové en 2008, un projet artistique « Monsieur Canal » a permis de mettre en valeur ce site particulier.

Poursuivez votre chemin sur l'Eurovélo 6 et franchissez le pont à la hauteur de l'écluse.



i *INFO Charme ou hêtre ?

Serez-vous capable de faire la différence entre les feuilles de hêtre et celles du charme ? Très similaires, les feuilles de ces arbres se confondent souvent. Pour vous aider voici une phrase mnémotechnique couramment utilisée par les botanistes :

« Le charme d'Adam est d'être à poil ».

Traduisez : le charme a des dents et le hêtre a des poils. En effet, les feuilles du charme sont dentées et les feuilles du hêtre ont des poils.



3 LA FORÊT

Le sentier continue sur la droite en direction de la Chapelle Notre-Dame du Mont. En levant les yeux vous l'apercevrez sur les hauteurs.

Vous entrez dans une hêtraie où le hêtre est accompagné du tilleul, de l'érable sycomore et du charme.

Mais à quels arbres appartient ces feuilles ? *

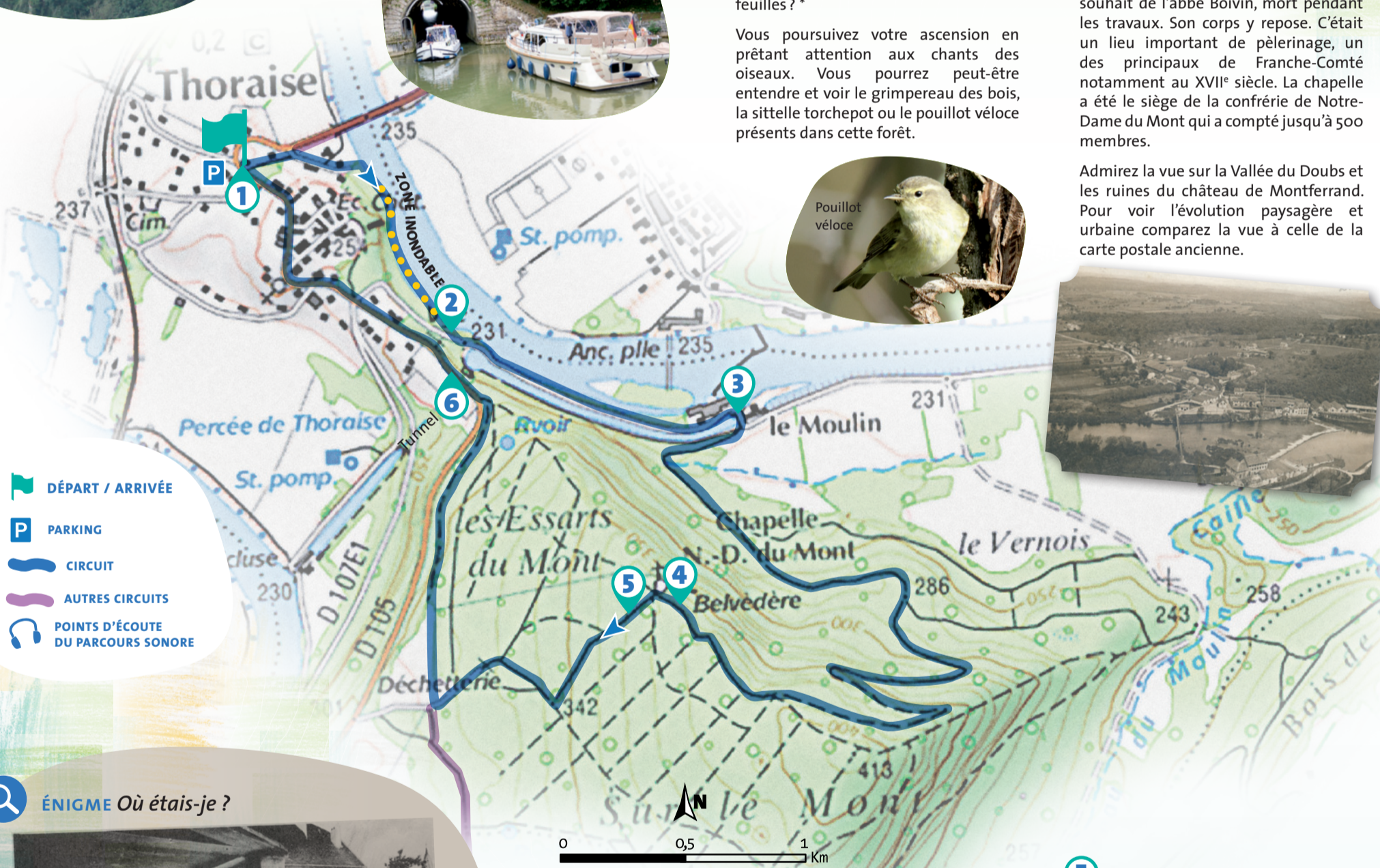
Vous poursuivez votre ascension en prêtant attention aux chants des oiseaux. Vous pourrez peut-être entendre et voir le grimpeur des bois, la sittelle torchepot ou le pouillot véloce présents dans cette forêt.



4 LA CHAPELLE NOTRE-DAME DU MONT

Vous voici arrivés à la Chapelle Notre-Dame du Mont. La chapelle que vous voyez est la 4^e depuis 1580. Elle date du XIX^e siècle et a été construite selon le souhait de l'abbé Boivin, mort pendant les travaux. Son corps y repose. C'était un lieu important de pèlerinage, un des principaux de Franche-Comté notamment au XVII^e siècle. La chapelle a été le siège de la confrérie de Notre-Dame du Mont qui a compté jusqu'à 500 membres.

Admirez la vue sur la Vallée du Doubs et les ruines du château de Montferrand. Pour voir l'évolution paysagère et urbaine comparez la vue à celle de la carte postale ancienne.



- DÉPART / ARRIVÉE
- PARKING
- CIRCUIT
- AUTRES CIRCUITS
- POINTS D'ÉCOUTE DU PARCOURS SONORE

ÉNIGME Où étais-je ?



INDICE : l'Hostellerie de la Reine Pédaque se trouvait sur votre droite.

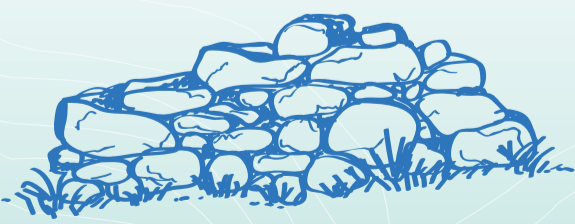
6 LE VILLAGE DE THORAISE

Vous quittez le chemin pour la route. Soyez prudent et empruntez le trottoir de gauche pour votre sécurité. Vous êtes à ce niveau au-dessus de la percée du tunnel fluvial que vous avez aperçue tout à l'heure. Vous entrez à présent dans le village de Thoraise, niché dans une boucle du Doubs, tout comme Besançon. Des vestiges attestent de l'occupation du site dès l'Antiquité. Thoraise a été une seigneurie de 1250 à 1793. Les habitants de Thoraise ont longtemps traversé la rivière grâce à un bac jusqu'à la création d'un pont en 1880. Vous poursuivez sur la route principale avant de tourner à gauche pour rejoindre la mairie et le point de départ. Mais avant, devinez où se trouvait l'ancienne Hostellerie de la Reine Pédaque ?



5 LES MURETS EN PIERRES SÈCHES

En redescendant vers le village de Thoraise, vous pouvez voir des murets en pierres sèches de part et d'autre du chemin, signes de l'occupation humaine de l'époque. Avant la déchetterie, le sentier tourne à droite pour vous faire regagner le village.



PARCOURS SONORE

Pour profiter du parcours sonore téléchargez gratuitement les fichiers sur www.grandbesancon.fr/rando

A chaque écoutez le fichier correspondant.

Parcours réalisé par : Radio Campus Besançon