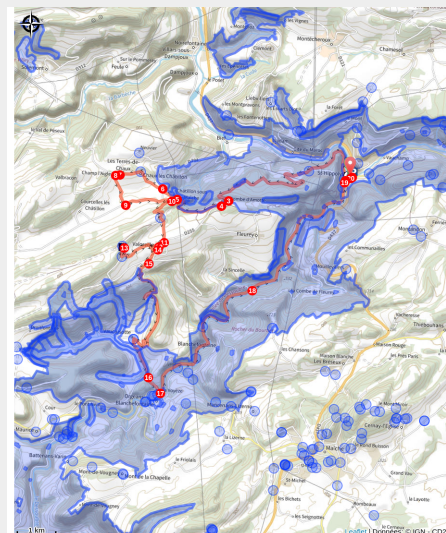


Petit plateau et découverte de la vallée du Dessoubre

Doubs Horloger



(©Doubstourisme)



Cyclotourisme entre Doubs et Dessoubre.

Prenez de la hauteur en surplombant la rivière et en profitant des magnifiques paysages de la vallée du Doubs. Arrivé sur le plateau, le charmant village de Terres de Chaux et le point de vue de Montaignu à 360° vous raviront. Redescendez prudemment à Vaclusotte et longez ensuite le Dessoubre jusqu'à Saint-Hippolyte.

En selle pour une balade bucolique !

Outil numérique de planificateur d'itinéraires disponible sur le site doubs.travel.

Infos pratiques

Pratique : Points-nœuds

Durée : 2 h 30

Longueur : 33.8 km

Dénivelé positif : 977 m

Difficulté : Intermédiaire

Type : Boucle

Thèmes : Point de vue

Itinéraire

Départ : Saint Hippolyte

Arrivée : Saint Hippolyte

Communes : 1. Saint-Hippolyte

2. Bief

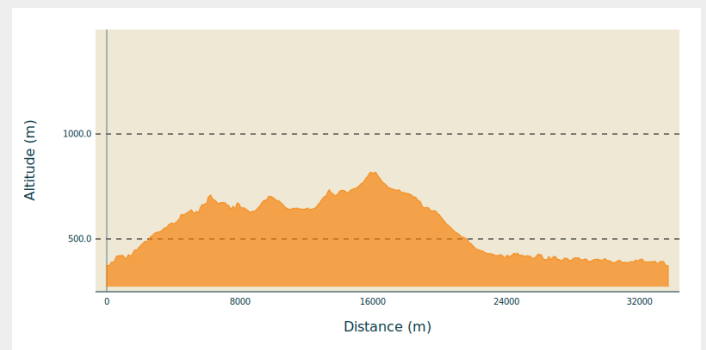
3. Fleurey

4. Les Terres-de-Chaux

5. Valoreille

6. Vauclusotte

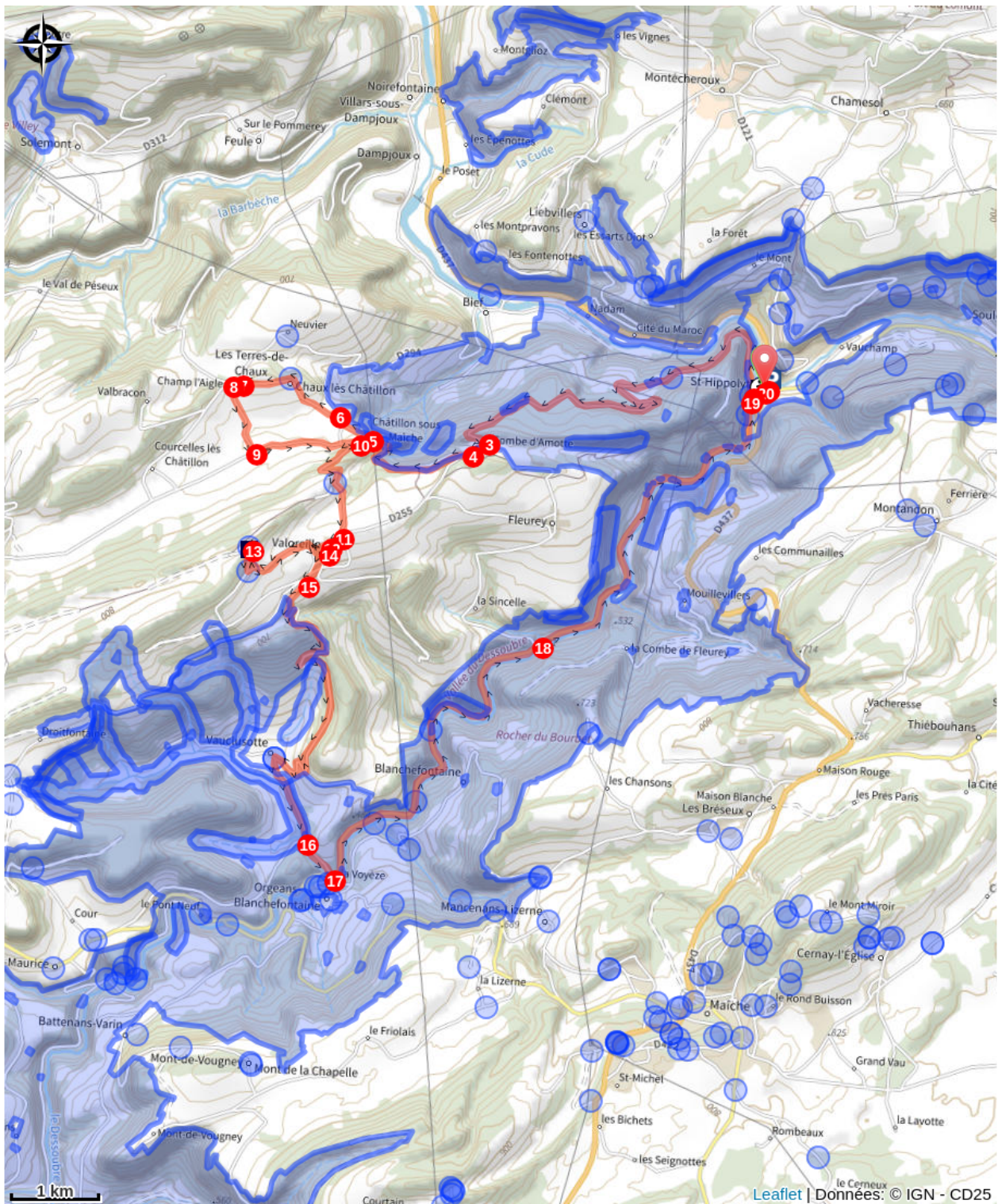
Profil altimétrique



Altitude min 373 m Altitude max 818 m

1. Point-nœud n°59
2. Point-nœud n°40
3. Point-nœud n°64
4. Point-nœud n°14
5. Point-nœud n°28
6. Point-nœud n°56
7. Point-nœud n°55
8. Point-nœud n°79
9. Point-nœud n°67
10. Point-nœud n°44
11. Point-nœud n°60
12. Point-nœud n°24
13. Point-nœud n°35
14. Point-nœud n°24
15. Point-nœud n°94
16. Point-nœud n°77
17. Point-nœud n°97
18. Point-nœud n°45
19. Point-nœud n°40
20. Point-nœud n°59

Sur votre route...



Collégiale Notre-Dame (A)

Point de vue de Montaigny (B)

Toutes les informations pratiques

Recommandations

1. La nature nous accueille. Respectons-la.
2. Prévoir un équipement adapté.
3. Consultez la météo avant votre départ.
4. N'abandonnons aucun détritrus.
5. Vérifiez l'état de votre vélo avant de partir
6. En vélo, le casque est vital
7. secours : 112

Comment venir ?

Accès routier

Depuis Montbéliard ou Pontarlier, prendre la D437 en direction de Saint-Hippolyte. À Saint-Hippolyte, rejoindre l'Esplanade des Fêtes en rive droite du Doubs.

Parking conseillé

Parking du Clos Pascal, vers le pont, Saint Hippolyte

Zones de sensibilité environnementale

Le long de votre itinéraire, vous allez traverser des zones de sensibilité liées à la présence d'une espèce ou d'un milieu particulier. Dans ces zones, un comportement adapté permet de contribuer à leur préservation. Veillez à respecter la quiétude du lieu, la signalétique en place et à rester sur les sentiers balisés. Attention, le site peut faire l'objet d'une réglementation particulière.

La Vauclusotte

Période de sensibilité :

Le Château

Période de sensibilité :

Côte Saint-Mathay

Période de sensibilité :

Bois du Falot

Période de sensibilité :

Vallées du Dessoubre, de la Reverotte et du Doubs

Période de sensibilité :

Site Natura 2000

Reposoir

Période de sensibilité :

Roche Fendue

Période de sensibilité :

Moricemaison

Période de sensibilité :

Falaises de l'Essart de Saussaye

Période de sensibilité :

i Lieux de renseignement

**Office de tourisme du Pays Horloger
- Saint-Hippolyte**

10 place de l'Hôtel de Ville, 25190 Saint-Hippolyte

tourisme@payshorloger.com

Tel : +33 (0)3 81 96 58 00

<https://www.pays-horloger.com>



Sur votre route...



Collégiale Notre-Dame (A)

Au confluent du Doubs et du Dessoubre, la collégiale Notre-Dame de Saint-Hippolyte a été édifiée par le comte Jean II de la Roche au XIV^e siècle. Elle a accueilli la relique du Saint-Suaire pendant 35 ans au XV^e siècle. Elle est surmontée d'un clocher à dôme à impériale typique de la région.

Crédit : ©Doubs Tourisme



Point de vue de Montaigu (B)

De cette crête à 816m, belle vue sur la vallée du Doubs, le pays de Montbéliard et les montagnes des Vosges. À l'opposé, un vaste panorama sur les plateaux du Haut-Doubs et la Suisse.

Crédit : CD25